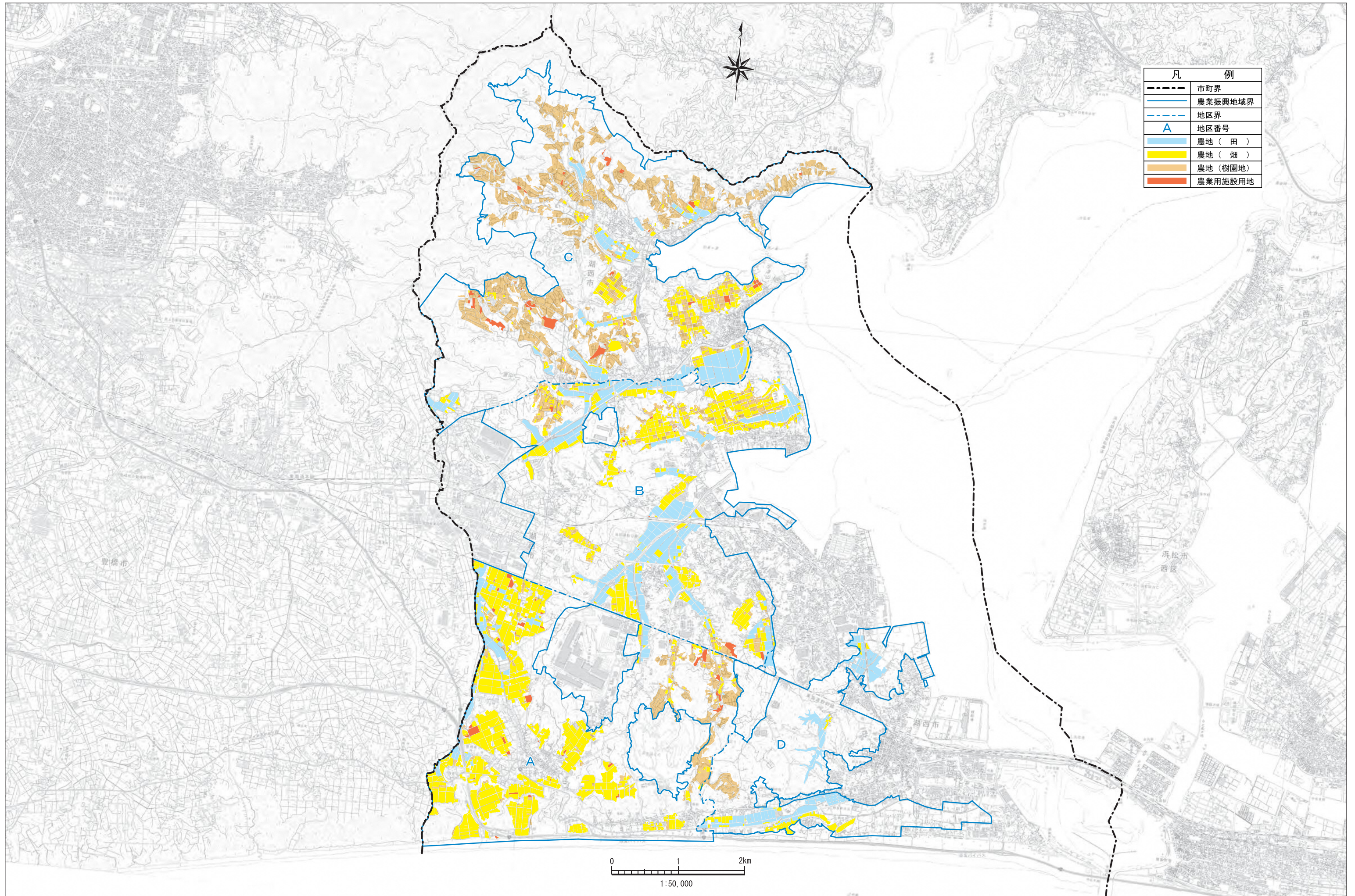
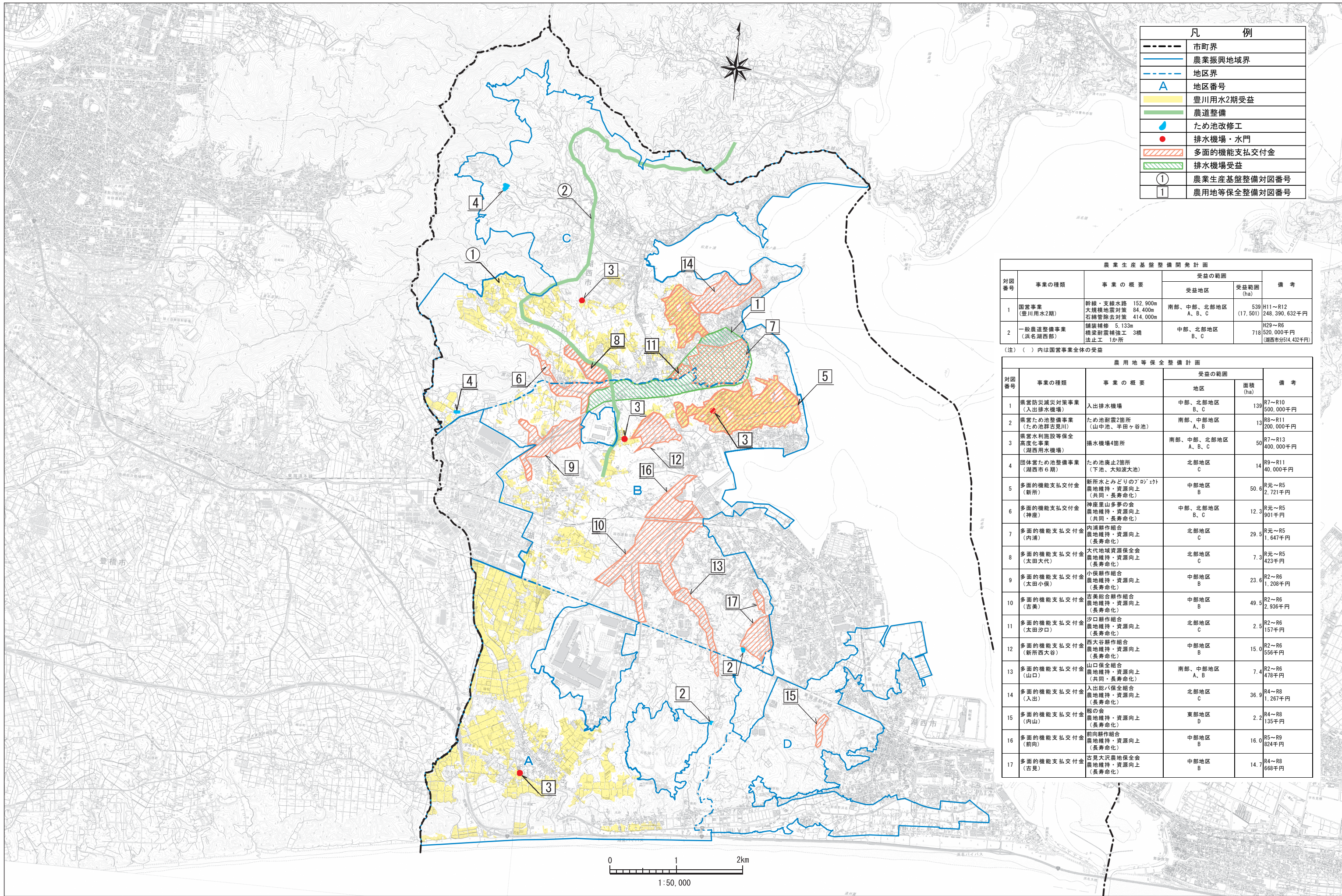


計畫書付図1号 土地利用計畫图



計画書付図2号 農業生産基盤整備開発計画図  
 計画書付図3号 農用地等保全整備計画図



凡 例	
-----	市町界
-----	農業振興地域界
-----	地区界
A	地区番号
■	豊川用水2期受益
■	農道整備
●	ため池改修工
●	排水機場・水門
▨	多面的機能支払交付金
▨	排水機場受益
①	農業生産基盤整備対図番号
①	農用地等保全整備対図番号

農業生産基盤整備開発計画					
対図番号	事業の種類	事業の概要	受益の範囲		備考
			受益地区	受益範囲 (ha)	
1	国営事業 (豊川用水2期)	幹線・支線水路 152,900m 大規模地震対策 84,400m 石樋管除去対策 414,000m	南部、中部、北部地区 A、B、C	539 (17,501)	H11~R12 248,390,632千円
2	一般農道整備事業 (浜名湖西部)	舗装補修 5,133m 橋梁耐震補強工 3橋 法止工 1か所	中部、北部地区 B、C	718	H29~R6 520,000千円 (湖西市分514,432千円)

(注) ( ) 内は国営事業全体の受益

農用地等保全整備計画					
対図番号	事業の種類	事業の概要	受益の範囲		備考
			地区	面積 (ha)	
1	県営防災減災対策事業 (入出排水機場)	入出排水機場	中部、北部地区 B、C	139	R7~R10 500,000千円
2	県営ため池整備事業 (ため池群古見川)	ため池耐震2箇所 (山中池、半田ヶ谷池)	南部、中部地区 A、B	13	R8~R11 200,000千円
3	県営水利施設等保全高度化事業 (湖西用水機場)	揚水機場4箇所	南部、中部、北部地区 A、B、C	50	R7~R13 400,000千円
4	団体営ため池整備事業 (湖西市6期)	ため池廃止2箇所 (下池、大知波大池)	北部地区 C	14	R9~R11 40,000千円
5	多面的機能支払交付金 (新所)	新所水とみどりのプロジェクト 農地維持・資源向上 (共同・長寿命化)	中部地区 B	50.6	R元~R5 2,721千円
6	多面的機能支払交付金 (神座)	神座里山多夢の会 農地維持・資源向上 (共同・長寿命化)	中部、北部地区 B、C	12.3	R元~R5 901千円
7	多面的機能支払交付金 (内浦)	内浦耕作組合 農地維持・資源向上 (長寿命化)	北部地区 C	29.5	R元~R5 1,647千円
8	多面的機能支払交付金 (太田大代)	大代地域資源保全会 農地維持・資源向上 (長寿命化)	北部地区 C	7.3	R元~R5 423千円
9	多面的機能支払交付金 (太田小俣)	小俣耕作組合 農地維持・資源向上 (長寿命化)	中部地区 B	23.6	R2~R6 1,208千円
10	多面的機能支払交付金 (吉美)	吉美総合耕作組合 農地維持・資源向上 (長寿命化)	中部地区 B	49.5	R2~R6 2,936千円
11	多面的機能支払交付金 (太田汐口)	汐口耕作組合 農地維持・資源向上 (長寿命化)	北部地区 C	2.5	R2~R6 157千円
12	多面的機能支払交付金 (新所西大谷)	西大谷耕作組合 農地維持・資源向上 (長寿命化)	中部地区 B	15.0	R2~R6 556千円
13	多面的機能支払交付金 (山口)	山口保全組合 農地維持・資源向上 (共同・長寿命化)	南部、中部地区 A、B	7.4	R2~R6 478千円
14	多面的機能支払交付金 (入出)	入出総バ保全組合 農地維持・資源向上 (長寿命化)	北部地区 C	36.9	R4~R8 1,267千円
15	多面的機能支払交付金 (内山)	稲の会 農地維持・資源向上 (長寿命化)	東部地区 D	2.2	R4~R8 135千円
16	多面的機能支払交付金 (前向)	前向耕作組合 農地維持・資源向上 (長寿命化)	中部地区 B	16.0	R5~R9 824千円
17	多面的機能支払交付金 (古見)	古見大沢農地保全会 農地維持・資源向上 (長寿命化)	中部地区 B	14.7	R4~R8 668千円