

湖西市立地適正化計画に係る

津波シミュレーション解析結果

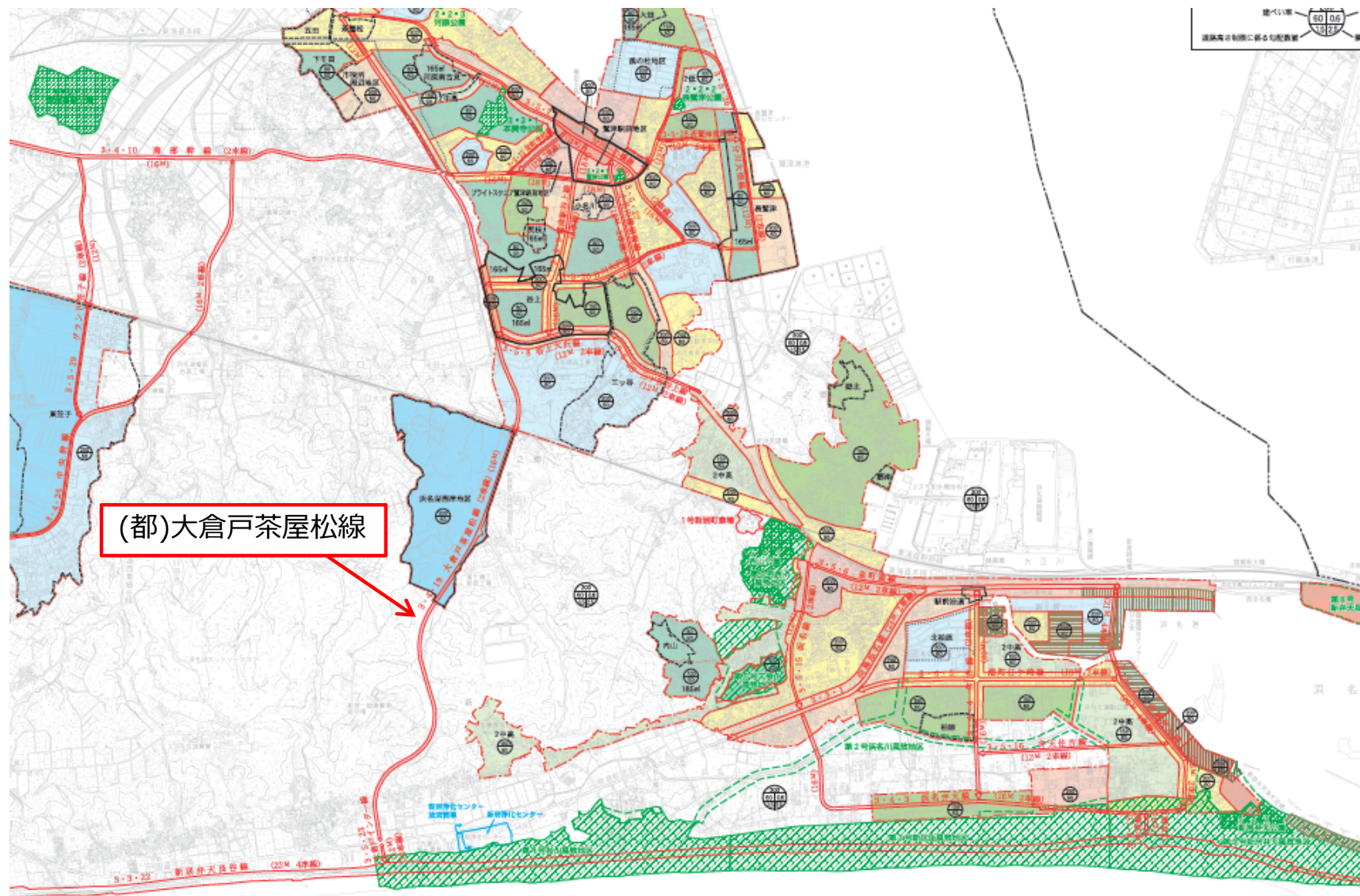
2021.2.3

令和2年度 第3回立地適正化推進協議会

◆ 解析ケース一覧

No.	海釣公園駐車場 大倉戸茶屋松線	沿岸防潮堤
1	<ul style="list-style-type: none"> 海釣公園 命山あり、防潮堤TP8m 大倉戸茶屋松線 なし 	<ul style="list-style-type: none"> 東側：バイパス高さ(約TP+8m) 海釣公園防潮堤嵩上げ(TP+8m) 西側：バイパス高架下地盤高
2	<ul style="list-style-type: none"> 海釣公園 TP+15m嵩上、命山あり 	<ul style="list-style-type: none"> 全体嵩上TP+13m
3	<ul style="list-style-type: none"> 大倉戸茶屋松線 設計地盤高 	<ul style="list-style-type: none"> 全体嵩上TP+15m

◆ 計算条件



◆ 計算条件

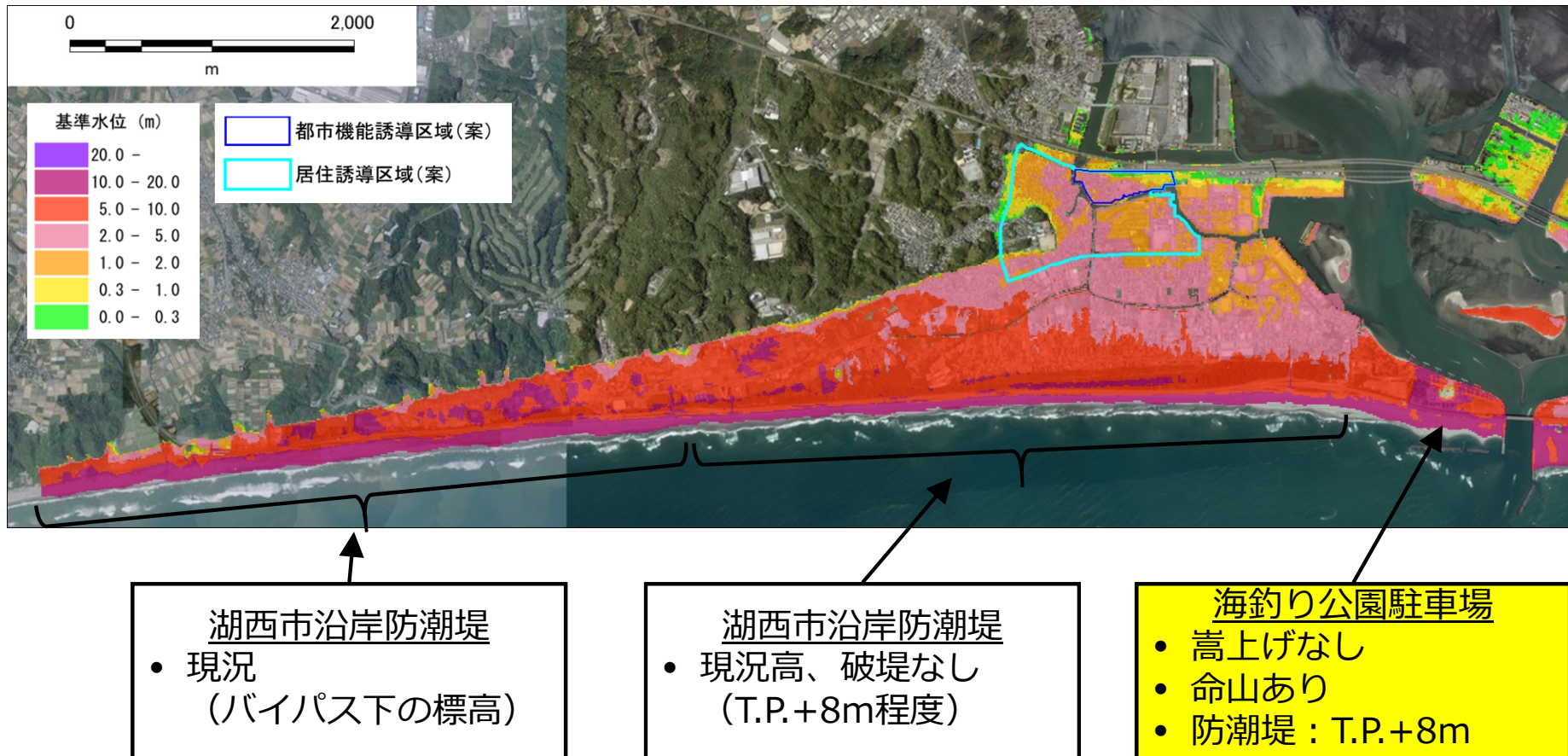
- 新居今切口防潮堤（赤線）… T.P.+9.5m（L2地震時に1.5m沈下） 越流破堤なし。
- 海釣り公園命山（緑点線）… T.P.+23.0m(L2地震時に2.1m沈下) 越流破堤なし。



平成26年度〔第26-W2007-01号〕浜名港海岸
防災・安全交付金【高潮対策事業】に伴う堤防（改良）設計業務委託（新居今切口防潮堤）設計概要書

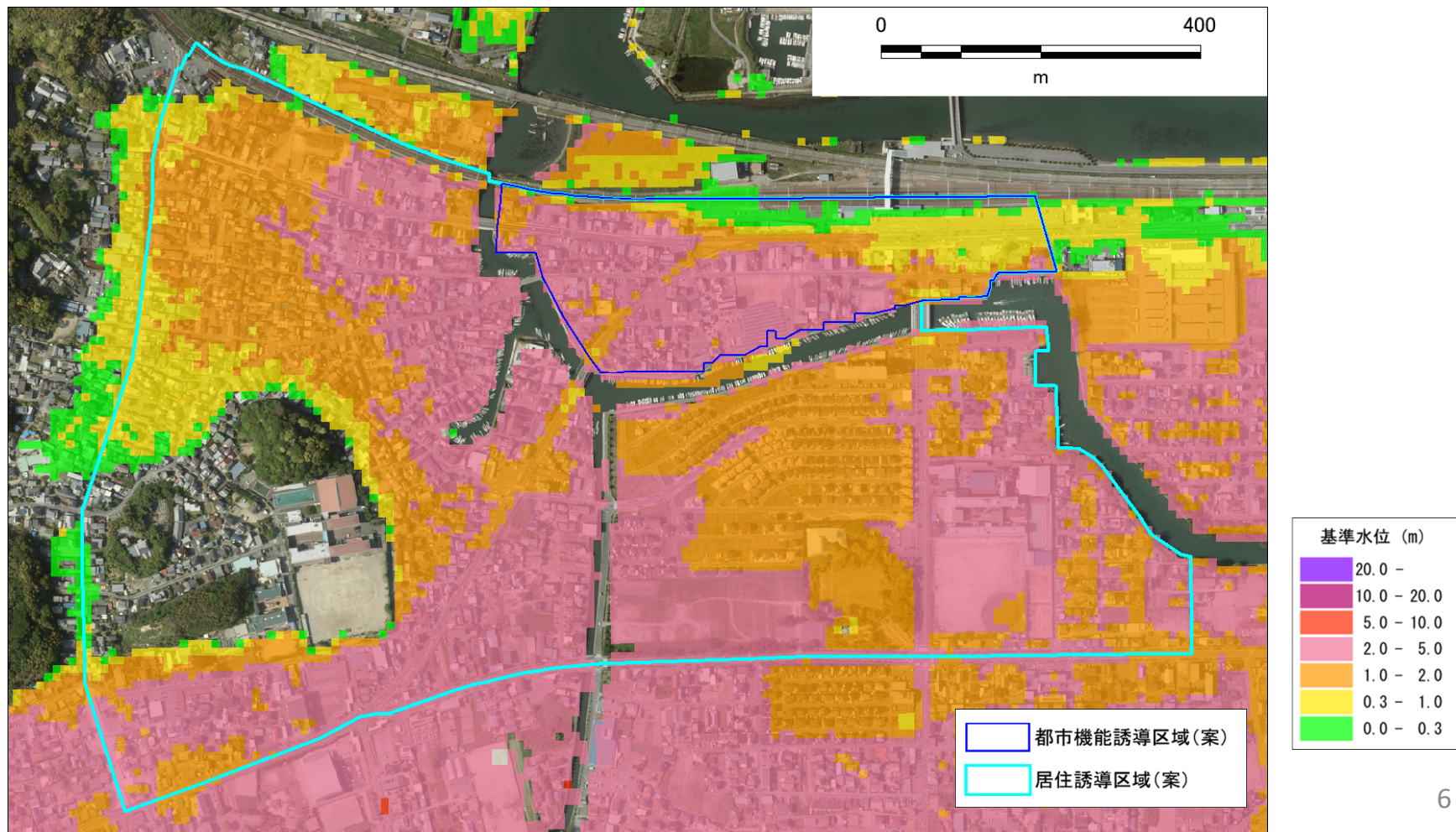
◆ 現況

- 海釣り公園駐車場：防潮堤（T.P.+8m）、命山あり、全体嵩上げなし
- 沿岸防潮堤
 - 湖西市東側：バイパスを地形として表現（T.P.+8m）、越流破堤しない
 - 湖西市西側：防潮堤が地震時に機能しないものとし、高架下またはバイパス下の標高とする
 - 浜松市沿岸：沈下後防潮堤（T.P.+12.9m以上）、越流破堤しない
- 断層モデル：南海トラフ最大クラスのケース6とする



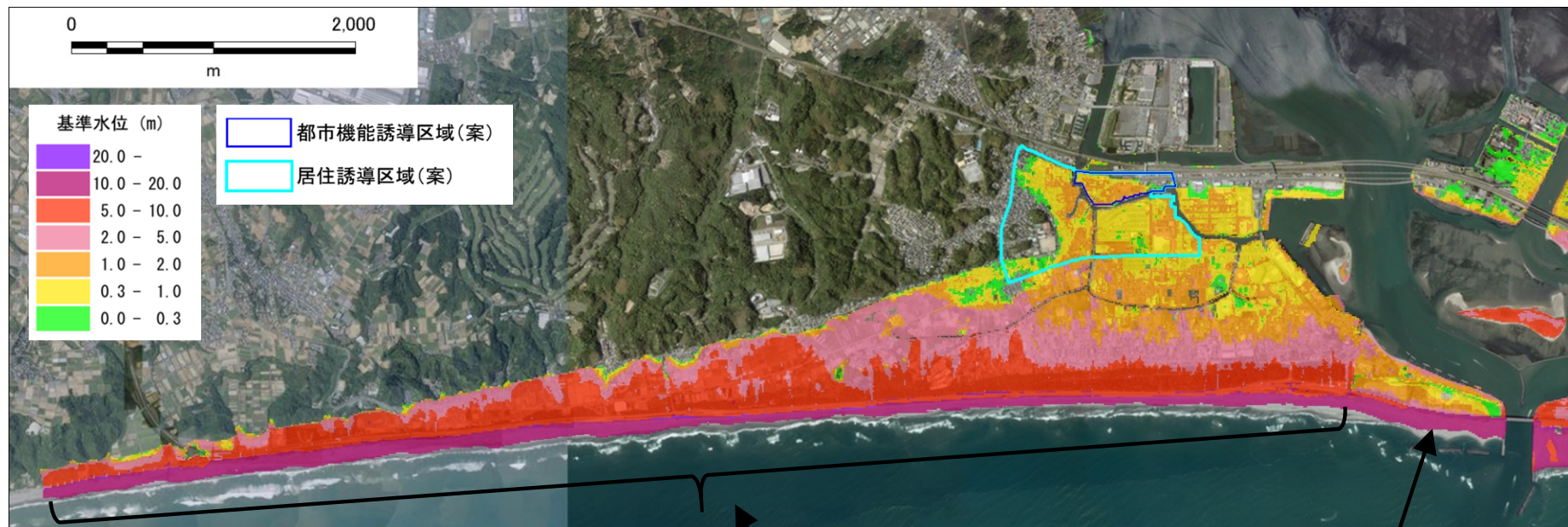
◆ 現況

- 海釣り公園駐車場：防潮堤（T.P.+8m）、命山あり、全体嵩上げなし
- 沿岸防潮堤
 - ・ 湖西市東側：バイパスを地形として表現（T.P.+8m）、越流破堤しない
 - ・ 湖西市西側：防潮堤が地震時に機能しないものとし、高架下またはバイパス下の標高とする
 - ・ 浜松市沿岸：沈下後防潮堤（T.P.+12.9m以上）、越流破堤しない
- 断層モデル：南海トラフ最大クラスのケース6とする



◆公園高上15m、防潮堤高上げ13m

- 海釣り公園駐車場： T.P.+15mに嵩上げ、命山あり
- 沿岸防潮堤
 - 湖西市東側： T.P.+13mに嵩上げ、越流破堤しない
 - 湖西市西側： T.P.+13mに嵩上げ、越流破堤しない
 - 浜松市沿岸： 沈下後防潮堤（T.P.+12.9m以上）、越流破堤しない
- 断層モデル： 南海トラフ最大クラスのケース6とする



湖西市沿岸防潮堤

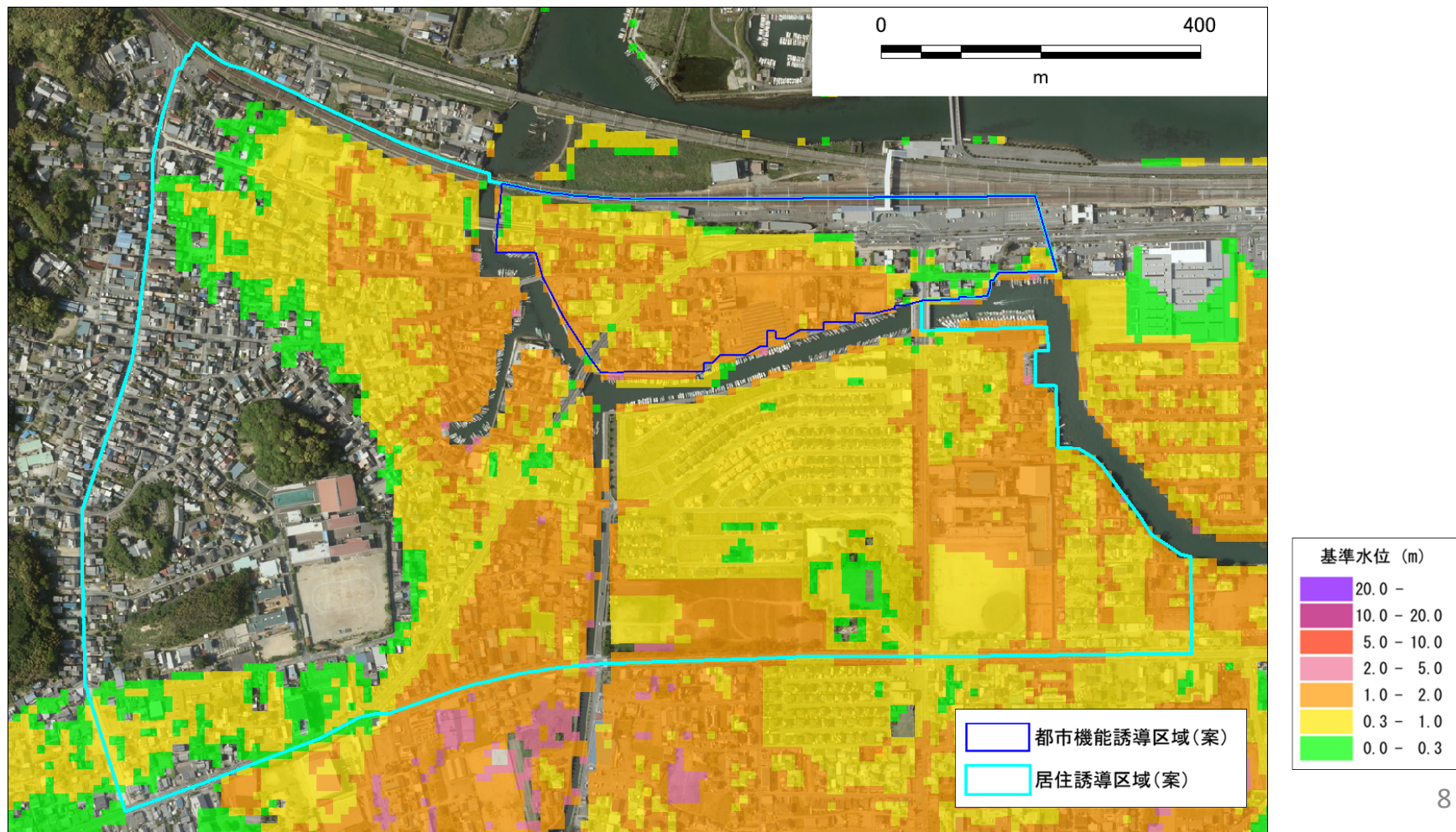
- 全体を嵩上げする
- T.P.+13m

海釣り公園駐車場

- T.P.+15mに嵩上げ
- 命山あり

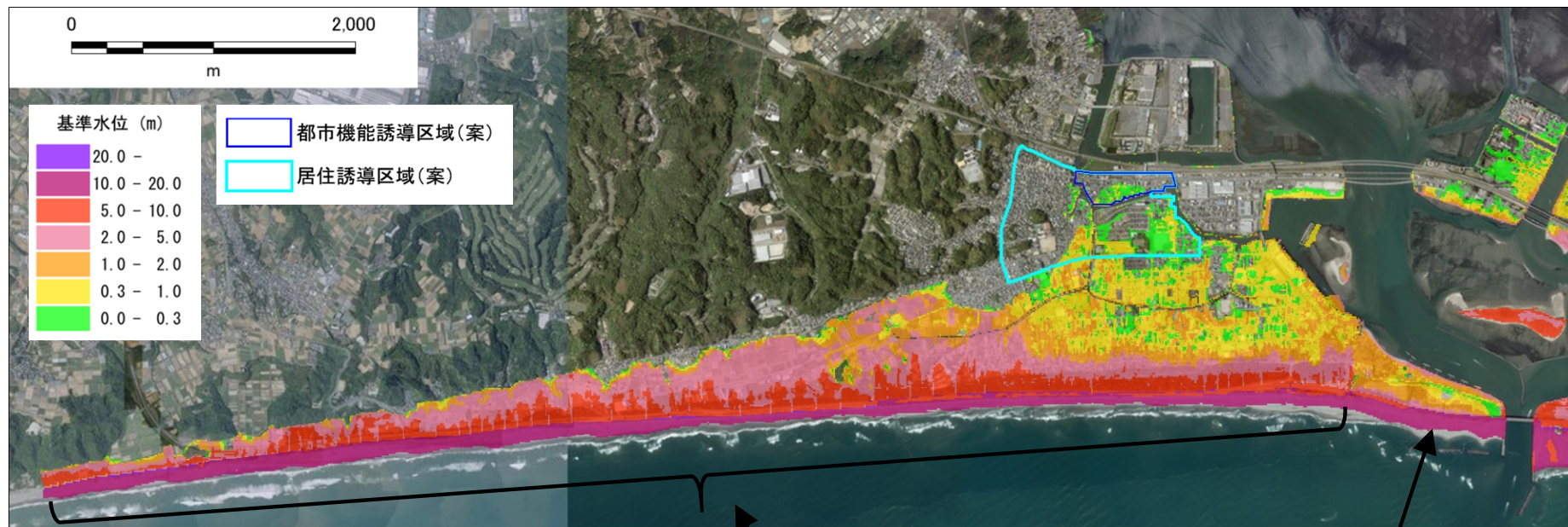
◆公園高上15m、防潮堤高上げ13m

- 海釣り公園駐車場： T.P.+15mに嵩上げ、命山あり
- 沿岸防潮堤
 - 湖西市東側： T.P.+13mに嵩上げ、越流破堤しない
 - 湖西市西側： T.P.+13mに嵩上げ、越流破堤しない
 - 浜松市沿岸： 沈下後防潮堤（T.P.+12.9m以上）、越流破堤しない
- 断層モデル： 南海トラフ最大クラスのケース6とする



◆公園高上15m、防潮堤高上げ15m

- 海釣り公園駐車場： T.P.+15mに嵩上げ、命山あり
- 沿岸防潮堤
 - 湖西市東側： T.P.+15mに嵩上げ、越流破堤しない
 - 湖西市西側： T.P.+15mに嵩上げ、越流破堤しない
 - 浜松市沿岸： 沈下後防潮堤（T.P.+12.9m以上）、越流破堤しない
- 断層モデル： 南海トラフ最大クラスのケース6とする



湖西市沿岸防潮堤

- 全体を嵩上げする
- T.P.+15m

海釣り公園駐車場

- T.P.+15mに嵩上げ
- 命山あり

◆公園高上15m、防潮堤高上げ15m

- 海釣り公園駐車場： T.P.+15mに嵩上げ、命山あり
- 沿岸防潮堤
 - 湖西市東側： T.P.+15mに嵩上げ、越流破堤しない
 - 湖西市西側： T.P.+15mに嵩上げ、越流破堤しない
 - 浜松市沿岸： 沈下後防潮堤（T.P.+12.9m以上）、越流破堤しない
- 断層モデル： 南海トラフ最大クラスのケース6とする

