



湖西市内で空(き)巢被害が増加!



6件発生 前年比+4件

(令和4年1月から令和4年7月20日までの速報値)

被害品



現金

パソコン

通帳

カード

短い時間の外出でも必ず戸締まりをしましょう!!



犯罪者が盗みに入る家を決めるまで..

犯罪を起こそうとする者は、必ず下見をする!

ねらいやすい家・**ねらいにくい家**の見極めをする!

下見を終えると、なるべく人目につかないようにして盗みに入る!

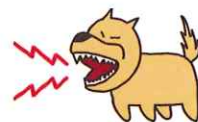


ねらいやすい家

- 家の周囲に足場になるような台がある
- 姿が隠れる高さの塀や垣根がある
- 昼間でも雨戸が閉めてある、夜になっても電灯がつかない

ねらいにくい家

- 犬がいる
- 家の敷地に砂利が敷いてある
- 家の周辺で挨拶をされる、ジロジロ見られると躊躇する



地域のかで犯罪防止



常に地域の人と挨拶をし、普段見かけない人にも挨拶など声掛けをしましょう。また、子ども達が屋外で活動する時間帯には“ながら見守り”を心がけましょう!

詐欺から女性の暮らしを守ろう!

さくらセーフティ作戦展開中!

