

広報こさい

# Kosai

2022年

10月号



## 湖西おいでん祭が 帰ってきた!

8月20日 3年ぶりに開催されたおいでん祭。

オープニングの航空自衛隊浜松基地によるT-4、T-400展示飛行を  
見上げる皆さん。(おいでん祭の様子は13ページに掲載)

特集

みんなで支える  
こさいの子育て



# みんなで支える こさいの子育て

全国と同じく、湖西市でも子どもの出生数が減っています。核家族が増え、周りに頼れる人のいない孤独な子育てをしている人も少なくありません。湖西市の未来を担っていく子どもたちや子どもを育てる人たちのために、地域や企業や私たち自身ができることについて、考えてみませんか？

## 妊婦さんの安心安全な移動を支える

### マタニティタクシー

#### ■妊婦さんのためのタクシーサービス

遠鉄タクシーでは、事前に会員登録することで、妊婦さんが陣痛や出産のために病院へ向かう際、24時間365日優先的に配車し、妊婦さんを病院まで安全にお送りしています。万が一シートを汚してしまってもクリーニング代はいただかないほか、状況に応じて料金後払いなどにも対応しています。出産時だけでなく健診の際にもお気軽にご利用ください。

いざという時にはかかりつけ医とも連携できるように連絡体制を整え、スタッフ全員、親切丁寧に対応しています。安心してご利用ください！



遠鉄タクシー株式会社 タクシー事業課長 山本 光紀さん

## 今年度スタート

## 湖西市マタニティタクシー費用助成

妊婦さんが安心して妊婦健康診査の受診や出産ができるよう、市がタクシー料金の一部を助成します。対象となるのは、妊婦健診を受診するときや、出産のための入退院を目的に、自宅(または里帰り先)や最寄り駅と医療機関の移動に利用したタクシー料金です。  
※利用するタクシー会社は問いません。



詳しくはこちら▲

- 対象者** 母子健康手帳の交付を受けていて、タクシーを利用した日に湖西市に住民票がある人
- 対象** 妊婦健診から出産(入退院)の間の利用 **助成額** 対象期間を通して3,000円まで
- 利用方法** タクシー利用後、出産から半年以内に窓口で申請してください。利用したタクシーの領収書や当日の医療機関領収書・母子健康手帳が必要です。

## 働くパパママを支える

### くるみん認定企業

「子育てサポート企業」として、厚生労働大臣の認定を受けた企業です。仕事と家庭の両立支援など、子育て支援に積極的に取り組む企業が認定され、市内では3社が認定されています。

■FDK株式会社 2012年くるみん認定、2016年プラチナくるみん認定(市内唯一)  
市内2つの事業所で合計約600人が働く同社では、社長や幹部が旗振り役となり、誰もが働きやすい環境の整備に一丸となって取り組んでいます。育児・介護に使える有給休暇を整備、さらに1時間単位での休暇取得、在宅勤務やコアタイムなしのフレックス制度も導入。授業参観で数時間だけ仕事を抜ける、子どもと在宅で勤務するなど、柔軟な働き方が可能になりました。



職場内での育児に対する理解が進んでいるため、気兼ねなく制度を使える環境が自慢です。育児を理由に離職する人はほとんどなく、パパ育休を利用する人も年々増えています。仕事と育児・介護の両立ができ、働きやすくなったと従業員から好評です。



FDK株式会社 湖西工場  
総務人事部 マネージャー  
山田 祥子さん、  
エキスパート 鈴木 規之さん



## 地域で支え合う

### ファミリーサポート

地域の中で、子育てを手伝ってほしい人と、子育てを手伝ってくれる人を結ぶのがファミリー・サポート・センターです。実家が遠く頼れる人がいない、共働きで忙しく子どもを見てあげられない時間があるといったご家庭を、地域の助け合い活動として、サポーターの皆さんがお手伝いしています。

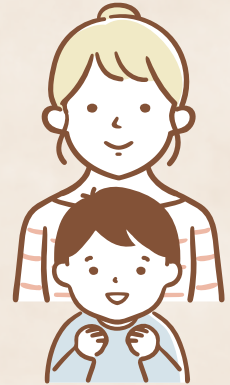


#### 手伝ってもらっている人(委託会員)の声



サポーターさんが習い事の送迎をしてくれるおかげで、子どもが“やりたい”という習い事を諦めさせることなく通わせてあげられています。優しく話しかけてくれるので子どもも楽しみにしているようです。(Sさん)

家とは違う会話をしていることを知りました。子どもはサポーターさんが大好きでよく名前が出ます。とても感謝しています。(Wさん)



#### お手伝いしているサポーター(受託会員)の声

子どものかわいい姿や、ママたちの手助けになっていることにやりがいを感じています。年齢を重ねても地域の役に立てることがありがたく思います。(Mさん)

自分の子育てが一段落したとき、地域の役に立つことができるならとサポーターを始めました。それから13年。小さな頃に面倒を見ていた子が、人生の節目ごとにランドセル姿や制服姿を見せに来てくれる時には、やっけて良かったなと思います。(Tさん)



事務局・受託会員の皆さん

#### 利用するには

ファミリーサポートは、急な仕事や用事の際に援助を行う助け合いで成り立っています。委託・受託会員になるには、利用方法や料金、サポートの仕組みなどをご理解いただいた上で、登録手続きを行いますので、一度お問い合わせください。

**問合せ先** 湖西市ファミリー・サポート・センター事務局

☎053-576-4799 FAX053-576-1220

#### 有償ボランティアのサポーター(受託会員)さんを募集しています

現在、子育て世帯からの「手伝ってほしい」というご希望に対し、手伝ってくれるサポーターさんの人数が少ない状況です。「子どもが好き」「自分が子育て中に助けてもらったから今度は自分が手助けできれば」と思ってくれる人がいれば、ぜひご連絡ください!

##### 【こんな方も歓迎です】

- 長時間は無理だけど、1～2時間なら子どもと過ごせそう。
- 小さな子は不安だけど、小学生を習い事に送迎するだけなら。
- 自宅は負担だけど、子育て支援センターで一緒に遊んであげるくらいはできそう。

あなたの「ちょっとの手助け」が、誰かの「大きな助け」になります。



# 妊娠からずっと が見える



## 子育てサポート

湖西市母子保健事業

↓ = 子ども家庭課からのワンポイント

私たちがチームでサポートします



問合せ先

子ども家庭課  
(育ちの応援ステーション)  
● 妊娠中～乳幼児のこと  
☎053-576-4794  
● 子どもを含む家庭の相談  
☎053-576-4874  
FAX053-576-1220

### 生まれる前から

#### 母子手帳お渡し

↓ ただ母子手帳を渡すだけではなく、妊娠したことへの不安がないか、家族のサポート状況はどうかなどを保健師がお聞きし、今後のサポート体制につなげています。



#### プレパパ・ママ教室

もうすぐパパ・ママになる皆さんが安心して赤ちゃんを迎えられるよう、抱っこやオムツ替え、着替えなどを練習したり、出産後の夫婦での役割分担について考えたりする教室です。

↓ 出産後は母親のホルモンの影響で関係が悪化する夫婦が多いと言われています。産後のママに休息が必要なことや、パパが主体的に子育てに参加することの大切さについて伝え、家事などの分担について予め話し合ってもらう機会としています。



### 生まれたら

#### あかちゃん訪問

お子さんが生後1～2カ月になる頃を目安に、保健師か助産師がお宅に訪問し、予防接種や健診の説明などを行います。

↓ 赤ちゃんとの生活が始まったばかりで、母乳のことや赤ちゃんの夜泣き、体重の増え方のことなど不安を抱えるママも多い時期です。保健師が心配ごとなどをお聞きしアドバイスなどを行っています。



#### はじめてのママ教室

生後2～4カ月の第1子のお母さんが集まり、心配事や気になることを話し合う場です。

↓ 「赤ちゃんはかわいいけど夜も寝られない。想像したよりも世話が大変」「赤ちゃんがどうして泣いているのかわからない」など、抱えている悩みをみんなでき共有し、友だちづくりやリフレッシュにつなげてもらっています。



#### 離乳食教室・7～8カ月教室

生後4か月のこれから離乳食が始まる時期には離乳食の進め方や調理方法の講習を行っています。また、7～8か月には離乳食後期の進め方や歯が生え始める時期の口腔ケアなどについてお話しています。

↓ 離乳食教室では、実際に試食もしてもらい、離乳食の柔らかさやおだしの効き具合などを体感してもらいます。実際に離乳食が始まっている7～8か月では、「せっかく作ったのに食べてくれない」「食べる量が多すぎる(少なすぎる)のでは」といった悩みを抱える人が多くなるので、そういった相談にもお答えしています。

#### 1歳のお誕生日教室

1歳の節目をみんなで楽しくお祝いする教室です。誕生日カードをお渡ししています。

↓ 7～8カ月教室と1歳6カ月健診の間の時期にママたちと接する機会を設けようと、3年前から始めました。この時期ならではの生活習慣や歯の手入れなどについても説明しています。





さらに

## 今年度拡充

## 産後ケア

出産後のお母さんが産科医療機関などで心身のケアや授乳指導、育児相談などを受けられます。今年度からは、助産師が訪問し、ご自宅でもサービスを受けられるようになりました。

詳しくはこちら▲



**対象** 湖西市に住み票があり、心身の不調や育児不安などがある産後1年未満のお母さんと赤ちゃん ※医療行為が必要な人は利用できません。

**内容** 出産後、お母さんと赤ちゃんの体調に合わせて、宿泊型、デイサービス型(1日・2時間程度)、訪問型から選択できます。合わせて7日まで利用でき、利用料金の一部を市が負担します。

**利用申請** 子ども家庭課に事前にご相談の上、申請してください。

## 私たちが訪問します



助産師 豊田 登美子さん、金田 葉子さん

出産後のお母さんの「気持ちに寄り添う」ことを大切にしています。お母さんの気持ちを尊重し、受け止めて手助けをするのが私たちの役目です。みんなで子育てをして、良い循環を作っていきましょう！

## 育児相談

毎月1回、保健師・栄養士による相談を実施しています。気になることがある人はお子さんの月齢に関わらず参加できるほか、身長・体重の測定のみでも参加できます。(予約制)

10月の育児相談は26日(水)です。

## 3歳まで

### 1歳6カ月健診・2歳児教室・3歳児健診

健診では、医師や歯科医師による健診のほか、心配ごとがある人には保健師や栄養士が個別にお話を伺い、月齢・年齢ごとに必要なアドバイスをしています。

↓食事量のこと、食べ物の好き嫌い、歩きやおしゃべりの発達スピードなど、お子さんについての悩みをお聞きます。発達の遅れが気になる場合もご相談に乗ります。

## 今年9月スタート

## 保育料の引き下げ

就学前のお子さんがある世帯の金銭的負担を軽減するため、今年9月分の保育料から、金額を引き下げます。さらに、きょうだいがいる場合の第2子、第3子減免の対象を拡大します。

- 従来 未就学のきょうだいがいる場合
- 今年9月～ 高校生相当年齢(※)のきょうだいがいる場合

**第2子半額・第3子無料**

## 昨年度スタート

## LINEでお知らせ・予約

3歳児健診までの各教室・健診の日程を湖西市公式LINEでお知らせするサービスが2月から始まりました。お子さんの生年月を登録しておくことで、対象となる教室・健診の前にお知らせが届きます。また、教室や育児相談などの参加予約もウェブで受け付けていますので、お知らせの受け取りから申し込みまでがスマホで完結します！

友だち登録はこちら▶

お子さんの生年月登録方法：受信設定→子どもの誕生年月を選択→確認画面へ進む→登録する



さらに

## 湖西市は高校生までの子ども医療費を全額助成

湖西市では高校生相当年齢(※)まで保険診療の対象となる入院・通院・調剤にかかる医療費の自己負担額を全額助成します。「子どものケガや体調不良で不安なとき、安心して病院に行ける」と好評です。

※18歳になった最初の年度末までが対象です。



# リフレッシュできる 親子の居場所

## 子育て支援センター「のびりん」

親子で安心して遊べる「わくわく広場」を開設しているほか、交流や気軽な相談もでき、預かり保育も行い、湖西市の子育て支援の拠点です。親子で楽しく遊びたい時、おうち遊びで息が詰まる時、お気軽にご利用ください。



### 「のびりん」3つの特徴

#### ①どなたでも歓迎! 土日も開設

わくわく広場は、土日も開設しています。乳幼児連れであれば、市外の人や、おじいちゃんおばあちゃんとお孫さんでももちろん利用できます。

#### ②交流イベントを開催

1歳までの親子の交流の場「たまごちゃん」や「親子でストレッチ」など、親子で参加できるイベントを定期的で開催。

#### ③気軽に相談できる

保育士が常駐しています。



おうちでの遊び方のこと、トイトレのこと、子育てに関するお困りごとがあれば、遊びに来たついでに気軽にご相談くださいね!

赤ちゃんとのスキンシップを楽しみながら、保護者同士交流しよう



子育てで凝り固まった身体をほぐして心身ともにリフレッシュ



### のびのび預かり保育

一時的にお子さんをお預かりします。保護者の通院やお買い物、リフレッシュなど、利用する理由は問いません。

- 対象** 市内在住の2歳～就学前幼児
- 曜日と場所** 火水:のびりん 木金:健康福祉センター(おぼと)
- 時間** 9:00～12:00 ※水曜のみ14:00まで ※祝日はのびりん
- 利用料** 最初の1時間300円以降30分ごとに150円
- 利用方法** のびりんでき事前登録の上、電話や窓口で予約してください。

### 子育て支援センターのびりん

- 住所** 湖西市新居町浜名485
- 電話** 053-594-5922
- 開館時間** 9:00～16:00  
(わくわく広場)
- 休館日** 月曜・年末年始(月曜が祝日の場合は翌日休館)



おおくら ままこ  
大倉 昌子さん

結婚を機に湖西市に移住。2児の母。「NPO法人ママライフバランス」副理事、湖西市アドバイザーボード委員。

### 専門家から

### みんなが子育てに関心と優しさを

子育ては、「家庭の中のこと」と思われがちで、子育て中の当事者も「自分が、自分で、頑張らなきゃ」と思ってしまいがちです。でも、核家族が増えた今、家庭内だけでできることには限界があります。中には、周囲に頼れる人がおらず孤独な子育てに奮闘している人、余裕がなく子育てが「つらい」と感じてしまう人も。ニュースで目にする虐待や子どもの犯罪は、その家だけの問題ではないと感じます。地域の人、職場の人、周囲のみんなが子どもや子育てに関心を持って優しさを向けてくれることで、親が余裕を持って子に愛情を注げたり、子どもが「大切にされている」と感じられたりします。

誰もがいつか介護などサポートが必要な立場になり得ます。子育てに限らず、気軽に「ちょっと助けてほしい」が言い合えるような社会になるといいですね。



# アイドル登場



やま だ り お  
**山田 琉生さん(2歳)**

父●隆弘さん 母●友里さん(駅南3丁目)  
我が家のアイドル★



も り ひ よ り  
**森 陽葉梨さん(8カ月)**

母●えみさん(新居町浜名)  
ママのところに来てくれてありがとう！  
これからいっぱい遊ぼうね！



まつ い あ や と  
**松井 紋人さん  
(1歳)**

父●宏仁さん  
母●侑美さん  
(新居町浜名)

成長が楽しみ！！



す ず き そ う ま  
**鈴木 蒼真さん  
(1歳)**

父●啓太さん  
母●満由子さん  
(風の杜)

「でんしゃ！」 佐久米駅にて。  
大好きな電車を待つ1歳3ヶ月の息子。

## アイドル大募集！

ウェブサイトの専用フォーム(右の二次元コード)から投稿してください。  
郵送の場合は、お子さんの写真と氏名(ふりがな)、生年月日、保護者の氏名  
(ふりがな)、住所、電話番号と一言コメント(40字まで・絵文字などの環境  
依存文字不可)を添えてお送りください。



秘書広報課  
☎053-576-4541 FAX053-576-1139  
〒431-0492 湖西市吉美3268番地

〈広告欄〉



10月5日サービス開始

# こさい電子図書館が始まります！

自宅でも 外出先でも！  
読みたいときに

スマホ・パソコン・タブレットから！  
つながる こさい電子図書館



## ここが便利！

- 📖 図書館に行かなくても借りて読むことができる！
- 📖 文字の拡大や、音声読み上げなどの便利な機能も！
- 📖 期限がくると自動的に返却されるので、返し忘れる心配なし！

### 利用できる人

湖西市立図書館の有効な貸出カードがある人。  
※貸出カードがない人や、有効期限切れの場合は、  
カウンターで登録・更新の手続きが必要です。

### 利用方法

- ①こさい電子図書館のウェブサイトからログインしてください。
- ②利用者IDは、湖西市立図書館の貸出カードの番号(ハイフンを除く7桁の数字)です。初期パスワードは、生年月日(西暦・8桁の数字)です。  
※図書館ウェブサイトのマイページと同じです。初期パスワードから変更している方は、変更したパスワードを入力してください。

### 貸し出し点数と期間

お1人3点まで、15日間借りることができます。  
(予約がついていなければ、1回延長できます。)

### 予約点数・取り置き期間

お1人3点まで、取り置き期間は8日間です。(取り置き期間が過ぎると自動的に予約が取り消されます。)

詳しくは、図書館ウェブサイト  
のお知らせ欄をご覧ください▶



### ●電子図書館とは

スマホやパソコンなどから電子書籍を貸し出し・返却できるインターネット上の図書館です。インターネットにつながる環境があれば、どこでも電子書籍を読むことができます。  
※利用の際に発生する通信料は利用者の自己負担です。

## こさい電子図書館キャラクターの名前投票を実施しました！



7月20日(水)から8月31日(水)まで投票を行っていた「こさい電子図書館」のキャラクターの名前は、10月5日(水)に発表します！

たくさんのご投票ありがとうございました。  
下の3つのうち、どの名前になるかおたのしみに！  
①デジぞう ②デジパオ ③Eゾウ



# 令和5年度 保育園・認定こども園（保育部）の入園手続き

令和5年4月からの保育園・認定こども園(保育部)への入園申請書の配布・受け付けを開始します。

- **対象** 未就学児
- **配布受付期間** 10月3日(月)～12月20日(火)  
8時30分～17時15分 ※土・日曜日、祝日除く
- **申込方法** 初めに提出書類について個別に説明しますので、幼児教育課(健康福祉センターおぼと1階)にお越しください。
- **注意**
  - ①入園は、各家庭の状況(保護者の就労時間や兄弟姉妹の在園状況など)の優先度を基に、調整を行い決定します。
  - ②入園を希望する園の空き状況や入園調整の結果により、入園できない場合があります。
  - ③見学する場合は、事前に見学希望の園へ連絡してください。
- **問合せ先** 幼児教育課  
☎053-576-1156 FAX053-576-1220

## 認可保育園

園名	所在地	電話番号
真愛保育園	白須賀4207	579-2238
希望の杜保育園	鷺津2494-1	523-6501
ヒーローズこさい保育園	吉美3279-1	523-6445
きりつ保育園(小規模)	古見1155-6	522-7095
吉美風の子保育園(小規模)	吉美1482-3	569-6902

## 認定こども園

園名	所在地	電話番号
市立岡崎幼稚園	岡崎2586-37	577-0328
市立新居幼稚園	新居町新居1730	594-0249
しらゆりこども園	入出377	573-2088
微笑こども園	梅田128-3	572-3171
おかさきこども園	吉美3294-136	577-1234
真愛三ツ谷こども園	新居町中之郷2044-2	525-7005

## 里親になりませんか ～10月は里親月間です～

### 里親とは

さまざまな事情によって家庭で養育されることが難しい子どもを、自分の家庭に迎え入れ、あたたかい愛情と正しい理解をもって養育する人のことを「里親」と言います。

### 里親になったら

- 児童相談所が、面会や交流を繰り返した上で、養育をお願いする子どもを決定します。
- 子どもの養育をお願いしている間は、定められた養育に必要な経費が公費で支給されます。
- 子育ての悩みや不安には、児童相談所等が相談に応じます。

### 里親の種類

委託期間や目的などにより下記の4種類があります。

<b>養育里親</b>	さまざまな事情があって家庭で生活することができない子どもを、家庭に戻れるまで、または自立できるまで養育する里親
<b>専門里親</b>	虐待を受けた子どもや障がいのある子どもを、経験と専門知識を生かして養育する里親
<b>親族里親</b>	子どもの扶養義務者で、親が死亡や行方不明などの事情により養育できなくなった場合に、里親としての認定を受けて養育する里親
<b>養子縁組里親</b>	養子縁組により養親となることを希望する里親

**問合せ先** 子ども家庭課  
☎053-576-4874  
FAX053-576-1220

〈広告欄〉



## 生涯学習講座（11月～3月開講）

- **申込期間** 10月8日(土)～15日(土) 9:00～17:00 ※10日(月)、11日(火)の休館日を除く。
  - **申込方法** 各講座の開講する会場で直接申し込み。 ※1申請につき1講座を先着順に受け付け。
  - **その他**
    - ・電話やFAXでの申し込みはできません。
    - ・参加費とは別に材料費がかかる場合があります。
    - ・コーちゃん健康マイレージ2ポイント事業です。・日程などが変更になる場合があります。
    - ・募集要項は市内公共施設で配布します。市ウェブサイトでも確認できます。
- ▶市ウェブサイトで「(会場名) 生涯学習講座」で検索

講座名	とき	時間	曜日	定員	参加料	内容
<b>西部地域センター 問合せ先(☎053-577-2867 FAX053-573-0041)</b>						
スマホ講座・基本編 (火曜コース)	11月15日～ 1月17日	10:00～ 11:30	火曜日 全5回	10人	1,500円	スマホの初歩的な操作法、二次元コードの読み込み、LINE、便利なアプリなどをご紹介します。
スマホ講座・基本編 (日曜コース)	11月13日～ 1月8日	15:00～ 16:30	日曜日 全5回	10人	1,500円	
季節の和菓子	11月11日～ 1月13日	9:30～ 12:00	金曜日 全5回	8人	1,500円	季節のおいしい和菓子を作ります。(栗蒸しようかん、道明寺寒天、かのご、ねりきり、すわま他)
初めての書道	11月9日～ 1月25日	13:30～ 15:00	水曜日 全6回	10人	1,800円	書の基礎を中心に学習します。文字を楽しみながら、筆で表現しませんか。初心者大歓迎です。
ゴムバンド健康体操	11月10日～ 3月16日	13:30～ 15:00	木曜日 全10回	10人	3,000円	ゴムバンドを使い、身体の不調や気になる姿勢を改善する体操を行います。
<b>北部多目的センター 問合せ先(☎・FAX053-578-0760)</b>						
羊毛フェルトで 干支づくり	11月4日～ 12月2日	10:00～ 12:00	金曜日 全4回	10人	1,200円	専用の針で、ふわふわの羊毛を固めて、ほっこり癒やされる来年の干支うさぎなど3個作ります。
体幹バランス トレーニング	11月5日～ 12月10日	13:30～ 15:00	土曜日 全6回	10人	1,800円	姿勢が悪い、疲れやすいと感じたら、簡単なトレーニングによりインナーマッスルを鍛えます。
フリースタイル ヨガ&ピラティス	11月1日～ 1月31日	19:30～ 20:30	火曜日 全8回	10人	2,400円	ヨガ&ピラティスのイイとこどり、体力や体調に合わせてSTEP UP。動ける体を作りましょう。
健康太極拳	11月2日～ 1月25日	13:30～ 15:30	水曜日 全6回	10人	1,800円	太極拳の基礎を学び、体を動かして健康維持。腰痛やひざ関節症など予防効果が期待できます。
<b>南部構造改善センター 問合せ先(☎・FAX053-579-2516)</b>						
頑張らないで おいしい多国籍料理	11月8日～ 1月31日	10:00～ 12:00	火曜日 全5回	12人	1,500円	手軽でおいしい多国籍料理を学びます。簡単なデザート付きです。
簡単なパン作り	11月5日～ 12月17日	9:30～ 12:00	土曜日 全4回	12人	1,200円	パンの基礎を学び、焼きたてのパンを持ち帰る講座です。毎回お菓子も1品作ります。
米粉で簡単な おやつ	11月10日～ 12月15日	9:30～ 12:00	木曜日 全4回	12人	1,200円	国産米粉を使ってシフォンケーキやチーズケーキなど簡単なおやつを作ります。男性・初心者大歓迎です。
脂肪燃焼! 楽しくズンバ	11月1日～ 11月22日	19:00～ 20:00	火曜日 全3回	20人	900円	世界のさまざまなリズムに合わせて身体を動かすエクササイズです。とにかく楽しい! 気持ちよく汗を流しましょう。
ホネナビ	11月10日～ 12月15日	13:30～ 15:00	木曜日 全6回	10人	1,800円	骨関節機能を正常化させる事で身体の不調をとりのぞきます。初めての人にも安心です。
太極拳入門	11月4日～ 12月16日	10:00～ 11:30	金曜日 全4回	15人	1,200円	ゆったりとした動作の太極拳は、心と体のバランスが整い不調が改善されます。



# 正しく出そう 剪定枝、竹、草

剪定した木枝や竹、草、落ち葉は堆肥化し、肥料として製品化しています。誤った出し方は肥料の品質や安全性に影響します。改めて、正しい出し方を確認しましょう。

## ●剪定枝や竹

枝の太さ直径10cm以下、長さ70cm程度に切ったものを束ねて、**わら縄か麻縄**でしばり、ごみステーションへ出してください。葉が付いたまま出せません。実(果実など)は、枝から取り除いて燃やせるごみとして出してください。



## ●葉や落ち葉、細かい枝、竹の子の皮など束ねられないもの

土を落とし、45リットル以下の中身の見える袋に入れて、ごみステーションへ出してください。



## 【お願い】

- ▶ 剪定枝や竹は、布切れやビニール紐では束ねないでください。
- ▶ 軍手や苗ポット、ネットなどは取り除いてください。
- ▶ 土や石、砂利はごみではありません。ごみステーションに出したり環境センターへ持ち込んだりできません。販売店、建設業者など回収をしている業者にご相談ください。



▲Android版

処分したいごみの出し方が分からず、困ったことはありませんか？ ごみ分別アプリ「さんあ〜る」を利用すれば、分別方法や収集場所が簡単に調べられます。



iPhone版▲

# いいじゃん ごみゼロ 530



問合せ先 廃棄物対策課  
☎053-577-1280 FAX053-577-3253  
第3日曜日の搬入は3日前までに事前予約を!



## 剪定枝・竹・草の日には 出せないもの

### ×野菜くず、根

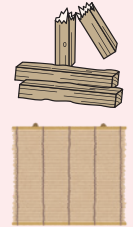
出し方▶ 大きなものは50cm以下に切って燃やせるごみ



### ×木くず(廃材)・加工製品

(例) 籐製品・ござ・よしず など

出し方▶ 50cm以下に切って燃やせるごみ  
指定袋に入らないものは粗大ごみとして環境センターへ持ち込み



## より良いまちづくりのために

## あなたの1日の動きをおしえてください

だれが?     なんのために?     どこからどこへ?     何時ごろ?     何をを使って?

移動しているのかを調査します



パーソントリップ調査を装った「かたり調査」にご注意ください。

9月～11月にかけて、浜松市、磐田市、掛川市、袋井市、湖西市、菊川市、森町の7市町を対象に、パーソントリップ調査を実施します。パーソントリップ調査は、日頃の生活の中で「どのような人が」「どのような目的で」「どこからどこへ」「どのような交通手段で」移動したかなど「人の1日の動き」を調べるものです。今後の都市と交通のあり方やまちづくりの検討に活用する貴重な資料となりますので、ご協力をお願いします。

### 調査の回答方法

無作為で抽出された世帯を対象に、9月～11月の間に調査依頼状をお届けします。調査依頼状が届いた方は、ホームページにアクセスし、回答画面からご回答、もしくは調査票にご記入ください。

- 問合せ先 都市計画課 ☎053-576-4560 FAX053-576-1897  
西遠都市圏パーソントリップ調査サポートセンター  
☎0120-989-168 ※9時～17時(土日・祝日を除く)

〈 広告欄 〉

**認知症のこと 絵本のような冊子「もしも」の紹介 違和感があるあなたへ そして、ご家族へ**

生活をしている中で、何となく違和感を覚えることがあります。あなたのその違和感は、まだ誰にもわかりません。インターネットを調べても雑誌を読んでも教科書を見ても、おそらくは正しい答えには出会えないはずです。なぜならば、その感覚を感じているのはあなた自身だからです。どうか恐れなくてください。家族に言えなくても、専門家に話してみてください。きっとヒントが見つかるはずです。この冊子には、あなたの違和感に対処するための情報がかかれています。もしも気になるようであれば、どのページからでも良いので、読んでみてください。

● **問合せ先** 高齢者福祉課

☎053-576-4916

ダウンロードはこちら▶

または「DC-NET もしも認知症」で検索



発行元：認知症介護研究・研修仙台センター

**図書の寄贈をいただきました  
ありがとうございました**



7月25日(月) 一般社団法人古見報徳社から、公益活動の一環として、鷺津保育園、鷺津幼稚園、鷺津小学校、鷺津中学校に図書を寄贈いただきました。保育園および幼稚園には動物などが登場する絵本、小中学校にはLGBTやユニバーサルデザインをテーマにした図書などが贈られました。

代表理事の木下 喬さんは「インターネットの時代ではあるが、本を読むということは幼少期に大切。本に親しむ習慣をつけてほしい」と語りました。同法人からの寄贈は、平成22年から毎年続けられています。

**市制施行50周年記念コーナー**

湖西市ふるさと大使であるデンソーポラリス(デンソー女子卓球部)が、湖西市アメニティプラザで後期日本リーグホームマッチを開催します。地元で活躍するポラリスの試合を観戦できるチャンスです。ぜひ会場で応援してください!

- **と き** 10月22日(土) 15時試合開始
- **と ころ** アメニティプラザ
- **対 戦** デンソー 対 中国電力
- **その他** ▶先着500人に湖西市市制50周年ロゴマークとデンソーポラリスのマスコットキャラクター「ポラリン」が入ったオリジナルマフラータオルをプレゼント! ▶シャトルバス運行あり ※詳細はデンソーポラリスの公式サイトへ
- **注 意** 新型コロナウイルスの影響などによって、変更・中止となる場合があります。



- **問合せ先** ホームマッチ▶株式会社デンソー湖西製作所 女子卓球部 ☎053-572-3317 / 市制50周年記念イベント▶企画政策課 ☎053-576-4521 FAX053-576-1139

〈 告 告 欄 〉

〈 告 告 欄 〉





市制50周年記念事業

# 消防フェスタ

問合せ先 湖西市消防本部  
消防総務課 ☎053-574-0211



とき 9月25日(日) 10時~15時(小雨決行)

ところ 湖西市消防本部・消防署

※天候や新型コロナウイルス感染症の影響により、開催の中止  
または内容を変更する場合があります。

## 体験

- ◆地震体験車
- ◆放水体験
- ◆煙ハウス体験
- ◆水消火器取り扱い体験
- ◆ロープ渡り
- ◆子ども消防服を着て  
なりきり消防士撮影
- ◆花火教室(13時45分~)



★マイナンバーカードの出張受け付けも行います(写真撮影無料)

## 消防団

- ◆ラップ隊演奏(10時15分~)
- ◆団員募集
- ◆「消防団応援の店」募集

## 「消防団応援の店」による屋台

- ときわcafe
- パンときどきケーキの店 そらうみ
- 鈴木製置
- 和菓子処 ひので軒
- 株式会社ファイン
- 浜名湖屋

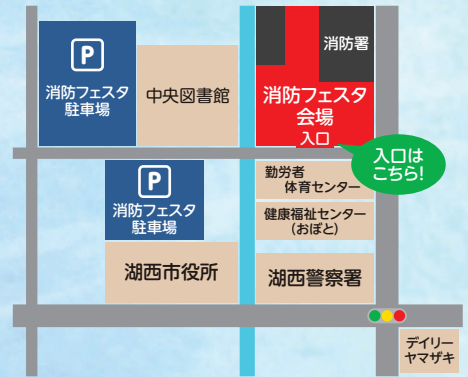


遊びに来てね!

## 展示

- ◆はしご車と記念撮影
- ◆消防動画放映
- ◆消防資機材展示
- ◆住警器設置・交換相談ブース
- ◆湖西警察署車両と記念撮影

14時30分~  
救助隊による訓練披露



♪人が人を呼ぶ>カーニバル

# 3年ぶり 湖西おいでん祭

コーちゃんの  
カメラレポート!



8月20日 ボートレース浜名湖西駐車場

①開会宣言後、航空自衛隊浜松基地のT-4、T-400機が  
会場上空を展示飛行 ②③ステージで踊りや歌を披露す  
る市民 ④飲食やゲームなどのブースが多数出店 ⑤老  
若男女が参加した3年ぶりの総踊り ⑥手筒花火を体験  
する親子 ⑦今回から車で来場できる広い会場に移転  
し終日にぎわった ⑧⑨湖西市ふるさと大使とこの日誕  
生したプロモーションキャラクター。特設ブースは名前  
応募や記念撮影で人が途切れることがなかった ⑩10  
分間で150本を出した迫力の遠州新居手筒花火



行事名	対象	とき	ところ	持ち物
◎プレパパ・プレママ教室 <sup>㊟</sup>	今月のプレパパ・プレママ教室はお休みです			
◎はじめてのママ教室 <sup>㊟</sup>	今月のはじめてのママ教室はお休みです			
◎離乳食教室 <sup>㊟</sup>	2022年6月生まれの子	6日 <sup>㊟</sup>	☎ 9:00～9:15 9:15～11:00	2階 栄養指導室 バスタオル
7～8か月児教室	2022年2月生まれの子	4日 <sup>㊟</sup>	☎ 9:00～9:15 9:15～11:30	2階 栄養指導室 母子手帳、バスタオル、アンケート、おんぶひも
1歳のお誕生日教室	2021年10月生まれの子	18日 <sup>㊟</sup>	☎ 9:00～9:15 9:15～10:30	2階 健康ホール バスタオル
1歳6か月児健康診査	2021年3月生まれの子	5日 <sup>㊟</sup>	☎13:00～13:20 13:30～	〈受付〉おぼと1階南口 母子手帳、バスタオル、アンケート ※歯みがきをしてきてください
2歳児教室	2020年8月16日～9月4日 生まれの子とその保護者	3日 <sup>㊟</sup>	☎13:00～13:20 13:20～	2階 健康ホール 母子手帳、バスタオル、アンケート ※歯みがきをしてきてください
	2020年9月5日～9月30日 生まれの子とその保護者	24日 <sup>㊟</sup>		
3歳児健康診査	2019年7月生まれの子	19日 <sup>㊟</sup>	☎13:00～13:20 13:30～	〈受付〉おぼと1階南口 母子手帳、バスタオル、アンケート ※アンケートは後日送付します
◎育児相談 <sup>㊟</sup>	どなたでも	26日 <sup>㊟</sup>	☎ 9:15～11:00	2階 健康ホール 母子手帳、バスタオル
遊びの広場	どなたでも ※身長体重計、おもちゃなどを常設	月～金	☎ 9:00～16:00 ※木・金は13:00～16:00	2階 遊びの広場 5、10、19日と土日祝日はお休みです。 ※開放日は変更になる場合があります

◎はウェブ予約ができます ▶  
詳しくは右の二次元コード  
からご覧ください。



㊟…予約制 ☎…受付時間

※上表以外にも、随時電話などで相談できます。

静岡県LINE相談(相談無料) 友達や家族とケンカした/いじめのことで悩んでいる/将来や進路のことが不安  
～そんなとき、LINEでありのままの気持ちを打ち明けてみませんか～ ID検索 @shizusoudan  
問合せ先 静岡県健康福祉部障害福祉課 054-221-2920



## 毎月1日は「こさい健康の日」

問合せ先 健康増進課  
☎053-576-1114 FAX053-576-1150

### 健康に関するアンケート調査を行います

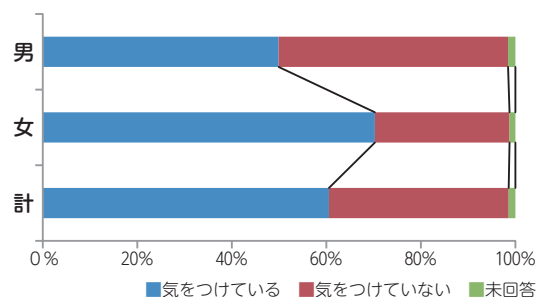
送付時期 ▶ 令和4年10月頃

湖西市では健康づくりに関する計画として、『健康寿命の延伸』を目標に、健康づくりの推進を図る湖西市健康増進計画「健康こさい21」と、「湖西市自殺対策計画」、食育を推進する「食育推進計画」が策定されています。

令和5年度にこれら3つの計画を見直し、一体化した「健康こさい21」を策定します。

市民の皆さんが、健康づくりに取り組みやすくなるような計画策定の基礎とするため、無作為抽出した湖西市在住の20～74歳の男女2,750人に対して、生活習慣や健康に対する意識などを伺うアンケート調査を行います。アンケートがお手元に届きましたら、ぜひご協力をお願いします。

#### 塩分の取り過ぎに気を付けているか(男女別)



#### ◀令和元年度のアンケート結果

60%の人が塩分の取り過ぎに注意していることがわかりました。

減塩に取り組む人を増やせるように、高血圧や減塩について啓発をしています。

#### 【現在の計画】



▲健康こさい21



▲食育推進計画



アンケート結果はこのような生かされているんだね。



10月

# 今月の相談



**お気軽にご相談を!**

相談は無料です。秘密は固く守られます。

※生活に役立つ各種相談を実施しています。事前予約などを確認して、お気軽にご利用ください。

相談名	とき	ところ	内容	問い合わせ先
健康相談 <sup>㊟</sup> 	27日 <sup>㊟</sup> 13:30~16:30	健康福祉センター (おぼと)	生活習慣病などの相談。直接対面は電話予約。オンライン相談希望はこちらから▶	健康増進課 ☎053-576-1114 FAX053-576-1150
こころの健康福祉総合相談 <sup>㊟</sup>	今月のこころの健康福祉総合相談はお休みです			
HIV等検査	13日 <sup>㊟</sup> 9:30~11:00	静岡県 中遠総合庁舎	HIV・梅毒・肝炎ウイルスの血液検査、性器クラミジア検査の尿検査ができます。	西部健康福祉センター (西部保健所) ☎0538-37-2253
	27日 <sup>㊟</sup> 17:30~19:30			
障害者(児)相談	月~金 8:30~17:00	健康福祉センター (おぼと)相談室	障害者(児)について生活、そのほか幅広く相談に応じます。	障害者相談支援センター みなづき☎053-576-4796 FAX053-576-4213
人権電話相談 ①みんなの人権110番 ②子どもの人権110番 ③女性の人権ホットライン	月~金 8:30~17:15	☎ ①0570-003-110 ②0120-007-110 ③0570-070-810	日常生活での困りごとや悩みごとの相談に応じます。 インターネットでの相談はこちら <a href="https://www.jinken.go.jp">https://www.jinken.go.jp</a>	地域福祉課 ☎053-576-4873 FAX053-576-1220
女性相談 (面談 <sup>㊟</sup> )	6日 <sup>㊟</sup> 10:00~12:00 13日 <sup>㊟</sup> (電話相談) 20日 <sup>㊟</sup> 13:00~16:00 27日 <sup>㊟</sup> (面談)	☎053-576-4878	女性相談員が、家族の問題やセクシュアリティの悩みなどについて相談に応じます。面談の予約はこちらから▶	市民課(予約受け付け) ☎053-576-4878 FAX053-576-4880
子ども家庭相談	月~金 8:30~17:00	健康福祉センター (おぼと)	子どもたちが成長していくときに生じる問題の相談に応じます。	子ども家庭課家庭児童相談室☎053-576-1125 FAX053-576-1220
ヤングダイヤル こさい ※電話相談	月水金 9:00~16:00	☎053-576-0770	学校・職場・家庭などにおける青少年の悩みごとの相談に応じます。	スポーツ・生涯学習課 ☎053-576-4793 FAX053-576-1237
	火木土 9:00~16:00	☎053-577-5116		
行政相談	3日 <sup>月</sup> 13:30~15:30	地域安全安心ステーション	国の行政に関する苦情や相談に応じます。	総務課☎053-576-1698 FAX053-576-1115
	13日 <sup>㊟</sup> 13:30~15:30	新居地域センター		
年金相談 <sup>㊟</sup>	6日 <sup>㊟</sup> 10:00~15:00	西部地域センター	厚生年金に関する相談のほか、年金に関して幅広く相談に応じます。	浜松西年金事務所 ☎053-456-8511 FAX053-452-8011
	18日 <sup>火</sup> 10:00~15:00	健康福祉センター (おぼと)医師控室		
多重債務者相談 <sup>㊟</sup>	18日 <sup>火</sup> 13:00~15:00	市役所一般相談室	弁護士が住宅ローンやクレジット、サラ金による多重債務などに関する相談に応じます。(前日までに要予約、先着5人まで)	消費生活相談室 ☎053-576-1609 FAX053-576-4876
消費生活相談	月~金 9:00~11:45 12:30~15:00	市役所一般相談室	訪問販売や通信販売などの消費に関する相談や、疑問に答えます。	
内職相談	火 9:30~12:00 13:00~16:30	新居地域センター 2階	内職に関する相談に応じます。あっ旋、企業などからの内職の求人も受け付けます。	ハローワーク浜松 湖西市地域職業相談室 ☎053-594-0855 FAX053-594-0857
シルバー人材センター入会説明会	11日 <sup>火</sup> 24日 <sup>月</sup> 13:30~	湖西市シルバー人材センター事務所	予約不要です。	湖西市シルバー人材センター事務所 ☎053-575-0654
法律相談 <sup>㊟</sup>	15日 <sup>土</sup> 9:00~12:00	老人福祉センター	弁護士が、専門的な法律の相談に応じます。 (1人20分。先着8人まで)	湖西市社会福祉協議会 ☎053-525-6667 FAX053-575-3299
	22日 <sup>土</sup> 9:00~12:00	健康福祉センター (おぼと)		
司法書士相談 <sup>㊟</sup>	11日 <sup>火</sup> 13:00~16:00	健康福祉センター (おぼと)	司法書士が、相続や不動産登記、成年後見などの相談に応じます。 (1人20分。先着8人まで)	湖西市社会福祉協議会 ☎053-525-6667 FAX053-575-3299
空き家に関する相談	月~金 8:30~17:15	市役所建築住宅課	空き家の維持管理、利活用、処分などの相談に応じます。	建築住宅課 ☎053-576-4549 FAX053-576-1897

㊟…予約制 ※休日・夜間納税相談(税務課)は、令和3年度で終了しました。

 はコーちゃん健康マイレージ対象事業です。

# ふるさと 情報局

My Town Information

## イベント

### 静岡県埋蔵文化財センター巡回展 弥生サイエンス —弥生研究の新たな視点—

普段は静岡県埋蔵文化財センターに保管されている出土品を期間限定で展示します。

- **とき** 10月4日(火)～30日(日)  
10時～16時 ※月曜休館
- **ところ・問合せ先** おんやど白須賀 ☎053-579-1777
- **展示内容** 静岡県内の遺跡で出土した弥生時代の土器や石器などの遺物

### パネル展「全国の関所探訪」

- **とき** 10月4日(火)～12月25日(日)
- **ところ・問合せ先** 新居関所史料館 ☎053-594-3615
- **展示内容** 全国の主な関所をパネル写真で紹介。詳しくはこちらから▶



### 古見川きれい作戦

浜名湖に流れる古見川流域の住民、事業所が一緒になって清掃することで水質浄化、環境美化の意識の高揚を図ることを目的に、ごみ拾いや草刈りなどを実施します。

- **とき** 10月22日(土) 9時～11時
- **ところ** 古見川河川敷(市役所～図書館までの約350m)
- **対象** 地元自治会、関係事業所、湖西環境保全協議会、市役所職員互助会など
- **その他** 参加を希望する個人・団体は環境課にご連絡ください。
- **問合せ先** 環境課  
☎053-576-1141  
FAX053-576-4880

### 湖西市市制施行50周年・湖西市文化協会設立50周年記念 湖西市芸術祭 第55回 文化の祭典



- **とき** 10月29日(土)～11月2日(水)  
9時30分～17時  
※最終日は13時まで
- **ところ** アメニティプラザ
- **入場料** 無料
- **内容** 短歌、俳句、川柳、古文書、書道、絵画、水墨画、写真、籐工芸、手まり、絵手紙、手芸、工芸などの作品展示  
▶ 華道展示・お茶席(10月29日(土)、30日(日)のみ) 茶券は100円  
※30日はお茶席は15時、華道展示は16時で終了  
▶ 記念映写会(10月29日(土)、30日(日)のみ) 両日10時～12時、13時～15時  
1964年と2021年の東京オリンピック聖火リレーの様子、昭和初期の旧入出村を映像で紹介。  
▶ 湖西の歴史を写真で紹介
- **問合せ先** 湖西市文化協会(月・水・金の9時～16時)  
☎・FAX053-578-1700



### 西遠地域ALWF 福祉とくらしのセミナー

- **とき** 11月15日(火) 18時30分～20時(開場18時)
- **ところ** アクトシティ浜松
- **内容** 講演「人間関係をつくるコミュニケーション力」  
▶ 講師 齋藤 孝(明治大学文学部教授)
- **申し込み** 10月21日(金)までに郵便番号、住所、氏名、電話番号、希望枚数を明記の上、往復はがきにて応募。チケットは1人2枚までです。返信用はがきには宛名を記載してください。
- **定員** 500人(先着順)
- **その他** 感染拡大防止のため、マスク着用でご参加ください。当日37.5℃以上の発熱がある方、体調不良の方は、参加をお控えください。新型コロナウイルス感染状況により、当日の開催方法を変更する場合があります。
- **申し込み・問合せ先** 浜松市労働者福祉協議会 〒435-0048浜松市東区上西町1270  
☎053-465-1155  
(平日10時～12時、13時～16時)

### 寺コンサート イン 正太寺

秋の夜長に日没から夜景の浜名湖をバックに、心安らぐ音楽を楽しみましょう。

- **とき** 10月29日(土) 17時15分～19時20分
- **ところ** 正太寺境内
- **内容** 湖西吹奏楽団の演奏や劇団四季OB音楽家のコンサート
- **申し込み** 右の二次元コードから申し込み
- **定員** 150人(申し込み先着順)
- **問合せ先** 浜名湖ロータリークラブ hamanako.rc2022@gmail.com



## 生活

### 暮らしなんでも無料相談

日常生活で起こるトラブルや悩みごと、家庭問題、介護、法律、年金、消費生活、住まいなどの相談を受け付け、解決方法の提案や相談窓口の紹介をしています。一人で悩まずにお気軽にお電話ください。

- **受付日時** 月～金曜日(祝日除く) 9時～17時
- **相談窓口** ライフサポートセンター西部事務所  
☎461-3715



# 税・その他

## 児童手当の支払日

児童手当は、「家庭等における生活の安定」および「次代の社会を担う児童の健やかな成長に資すること」を目的に、中学修了前の児童を養育している人に支給されます。次回の定時払いは次のとおりです。

- **支給日** 10月7日(金)
- **支給該当月** 令和4年6月分～令和4年9月分
- **支給方法** 受給者の口座へ振り込み



支給額	
3歳未満	月額15,000円
3歳以上小学校修了まで(第1子、第2子)	月額10,000円
3歳以上小学校修了まで(第3子以降)	月額15,000円
中学生	月額10,000円
所得制限限度額以上 所得上限限度額未満(一律)	月額5,000円
所得上限限度額以上	支給なし

● **その他** 令和4年6月分(令和4年10月支給分)から、児童手当を養育している人の所得が所得上限限度額以上の場合、児童手当等は支給されません。児童手当等が支給されなくなったあとに所得が所得上限限度額を下回った場合、**改めて認定請求書の提出などが必要**です。所得制限限度額・所得上限限度額等については、市ウェブサイトをご覧ください。

● **問合せ先** 子ども家庭課  
☎053-576-1813 FAX053-576-1220

# 募集

## 利木墓園の利用者募集

- **募集内容** ▶場所：湖西市利木540番地の29 ▶区画数：15区画  
▶使用料：30万円 ▶管理料：年間3,850円(初年度は許可月から年度末までの月割計算)
- **募集期間** 10月5日(水)～19日(水)
- **資格** (1)湖西市内に住所または本籍がある(2)同一世帯に利木墓園の利用許可を受けている人がいない(3)現に埋蔵しようとする焼骨(焼骨がない場合は遺品)を所有している
- **申し込み** 環境課で配布する所定の申込書を環境課に提出。郵送またはFAX可。申込者数が募集区画数を上回る場合は抽選。
- **その他** 利用許可を受けた日から1年以内に墓石を設置することが条件です。
- **問合せ先** 環境課 ☎053-576-4533 FAX053-576-4880



## 初心者向けスマホ教室

スマホ、電話を掛ける以外に使ってますか？ スマホの購入を考えている人向けの教室と、スマホを持っている初心者向けの教室を開催します。



対象者	スマホの購入を考えている人	スマホを持っている人				
教室名	買う前に楽しく分かる！スマホ教室	もっと使いたい！スマホ活用教室				
内容	貸し出し用の端末でスマホの基本操作を体験、操作方法の疑問を解決 など	二次元コードの読み取り方法、LINEの使用法やスマホのギモン解決など				
とき・ところ	<table border="0"> <tr> <td>▶令和4年 10月19日(水) 西部地域センター 11月16日(水) 老人福祉センター 12月21日(水) 中央図書館</td> <td>▶令和5年 1月18日(水) 西部地域センター 2月15日(水) 老人福祉センター 3月15日(水) 中央図書館</td> </tr> </table>	▶令和4年 10月19日(水) 西部地域センター 11月16日(水) 老人福祉センター 12月21日(水) 中央図書館	▶令和5年 1月18日(水) 西部地域センター 2月15日(水) 老人福祉センター 3月15日(水) 中央図書館	<table border="0"> <tr> <td>▶令和4年 10月11日(火) 老人福祉センター 11月8日(火) 中央図書館 11月22日(火) 西部地域センター 12月13日(火) 老人福祉センター 12月27日(火) 西部地域センター</td> <td>▶令和5年 1月10日(火) 老人福祉センター 1月24日(火) 中央図書館 2月14日(火) 北部多目的センター 2月28日(火) 中央図書館 3月14日(火) 西部地域センター</td> </tr> </table>	▶令和4年 10月11日(火) 老人福祉センター 11月8日(火) 中央図書館 11月22日(火) 西部地域センター 12月13日(火) 老人福祉センター 12月27日(火) 西部地域センター	▶令和5年 1月10日(火) 老人福祉センター 1月24日(火) 中央図書館 2月14日(火) 北部多目的センター 2月28日(火) 中央図書館 3月14日(火) 西部地域センター
▶令和4年 10月19日(水) 西部地域センター 11月16日(水) 老人福祉センター 12月21日(水) 中央図書館	▶令和5年 1月18日(水) 西部地域センター 2月15日(水) 老人福祉センター 3月15日(水) 中央図書館					
▶令和4年 10月11日(火) 老人福祉センター 11月8日(火) 中央図書館 11月22日(火) 西部地域センター 12月13日(火) 老人福祉センター 12月27日(火) 西部地域センター	▶令和5年 1月10日(火) 老人福祉センター 1月24日(火) 中央図書館 2月14日(火) 北部多目的センター 2月28日(火) 中央図書館 3月14日(火) 西部地域センター					
	※時間は全日10時～11時30分、13時～14時30分の2回	※時間は全日13時30分～15時				
定員/持ち物	各回5人/なし	各回5人/自分のスマホ				
申込方法	(1)DX推進課に申し込み ☎053-576-4909 FAX 053-576-1139 (2)市ウェブサイトから申し込み(「湖西市 スマホ教室」で検索または右の二次元コードを読み込んでアクセス。申込期限は9/30(金)17時まで) ※定員を超える申し込みがあった場合は抽選。抽選では、これまでに開催した市のスマホ教室に参加したことのない人を優遇。結果は郵送で通知。					
教室協力企業	ウィンディ湖西営業所、auショップ湖西	夢トロッコ				





# 図書館 たより

中央図書館 ☎053-576-4351 FAX053-576-1100 ウェブサイト  
 新居図書館 ☎053-594-3155 FAX053-594-3604 https://www.lib.kosai.shizuoka.jp/

10月 開館時間 9:30~18:30

中央図書館休館日	1~4, 11, 17, 24, 31日	新居図書館休館日	1~4, 11, 18, 25日			
日	月	火	水	木	金	土

2	3	4	5	6	7	8
9	10	11	12	13	14	15
16	17	18	19	20	21	22
23/30	24/31	25	26	27	28	29

- ブックスタート  
 対象:R4年4月生まれの子とその保護者  
 中央図書館28日(金)、新居図書館24日(月)
- おはなし会(10:30~11:00)  
 ちいさい子向け(3歳ぐらゐまで)  
 中央図書館6日・20日、新居図書館13日・27日 ※全て木曜日  
 幼児、小学生向け  
 中央図書館8日・15日・22日・29日、新居図書館15日 ※全て土曜日

## お知らせ ★「図書館ウェブサイト」を活用しよう!

パソコンやスマートフォンから本の検索・予約・延長などができます。操作方法などがわかる冊子「図書館ウェブサイト完全攻略マニュアル」をカウンターで配布しています。  
 読みきれなかった図書は1回に限り返却期限を延長できます。マイページの貸出一覧から簡単に延長の手続きが可能です。  
 ※新着図書など、一部延長できない資料もあります。

## おすすめ本の紹介

※ウェブサイトでの予約可能



「修羅奔る夜」 伊東 潤/著  
 徳間書店

東京で働く紗栄子に、青森でねぶた師として活動する兄・春馬が病に倒れたとの知らせが入る。帰郷した紗栄子は春馬を手伝う決意を固めるが、ねぶた祭が迫る中、春馬は入院してしまい…。『読楽』掲載に加筆修正し単行本化。  
 (TRC TOOLI)

- ▶文学 「レッドクローバー」 まさきとしか  
 「孤立宇宙」 熊谷達也
- ▶趣味・実用書 「サボテンはすごい!」 堀部貴紀  
 「深海魚コレクション」 篠原現人
- ▶絵本 「へんてこはやくちことば」 新井洋行
- ▶児童文学 「トーキングドラム」 佐藤まどか

## 図書館 Q&A みなさん知っていますか?

- Q** 借りていた本を破損してしまった場合は、どうすれば良いですか?
- 状態を確認したいので、破損した本を持って図書館までご来館ください。破損の状態によっては、弁償していただく場合があります。

## 女性相談室より

問合せ先 市民課 ☎053-576-1213 FAX053-576-4880

### 【言いにくかった生理】

「生理の貧困」が話題になっています。400円ほどの生理用品が買えない方もいるのか、と驚きました。仕事がない困窮生活の女性を思う一方、DVや虐待の事例も容易に想像できました。そこには、夫や父に使い道を言わないと生活費をもらえない妻や娘がいます。長い間タブーとされた生理のことは口にしにくいのです。

### 【フェムテックと変わる社会】

コロナ禍の中で、防護服で治療や介護にあたる女性が簡単にトイレに行けないことが心配されたところ、生理中でもかなり経血を吸収する下着が報道されました。女性の生理の悩みをテクノロジーで解決する「フェムテック」の一つです。静岡県立大学では、女性トイレの一部の個室に、アプリをかざすと生理用品を無料で受け取れる装置を置いたそうです。管理職が生理に関する研修を受けるニュースもありました。TVでは日常薬と同じように生理用品の宣伝が頻繁にされています。生理が女性のプライベートとされるものから社会で支えるものとして動いています。

### ◎地方公共団体の取り組み

「生理の貧困」に係る取り組みを実施している地方公共団体は、581団体に上ります(R3.7時点)。生理用品の無償提供のほか、各種相談窓口の情報提供や生理をテーマとするイベントの開催など、取り組みが拡大しています。

湖西市の取り組みは、こちらからご覧ください▶



〈広告欄〉

## 3年ぶりの、おいでん祭! 9月は県内一の湖西ポーク、グルメスタンプラリー!

8月20日、3年ぶりに「おいでん祭」を開催することができました。航空自衛隊浜松基地によるT-4・T-400の展示飛行、ふるさと大使の紹介、新キャラクターのお披露目を、デザインいただいた稲空穂さんと一緒に行いました。子どもたちから「かわいい!」とお声を多くいただき、コーちゃんとともに市民の皆さんから親しまれ、湖西市の魅力発信に活躍して頂きたいと思います。10月10日まで、お名前を募集中です! ボートレース浜名湖に移り、広い会場でのステージイベントや市民総おどり、新居の手筒花火も披露され、皆さん良い笑顔でした!



◀市民総踊り

人口減少・少子高齢化など、将来を見据えた事業として、公共交通の充実のため市内企業のバスを活用させていただくBaaS(Bus as a Service)の実証実験も3年目を迎え、沿線の飲食店などでの割引や、豊橋市からの要望に基づき県境を越えて運行してい

ます。来年度の本格運行を目指し、コーちゃんバス・コーちゃんタクシーなどと合わせ、免許を返納しても病院や買い物に行きやすい、住民サービスの向上を進めます。また、環境と産業の持続可能な未来を実現するため、「湖西市ゼロカーボンシティ推進本部」を設置しました。産学官のオール湖西で、**省エネルギー推進や再生可能エネルギーの普及などによる、モノづくり産業などの持続可能な発展**のための連携や支援、啓発などを通じ、脱炭素社会の形成に向け推進していきます。

市制50周年事業も、今後の日程や内容が決まってきました。**地域製品のブランド化事業として新たな「湖西ポーク」を、9月の1か月間、市内のスーパーで販売しています。同時に「こさいグルメスタンプラリー」も11月末まで3か月間、実施中です。**更に音楽コンサートや消防フェスタ、卓球デンソーポラリスのホームマッチなど、盛り沢山のイベントを予定しています。感染対策の上、多くの皆さまの思い出に残るよう、楽しんでいただきたいと思います!

湖西市長 影山 剛士



■市のようす ※外国人を含む		
令和4年8月末現在の人口など	前年同月末数	令和4年8月の異動者数
■人口 58,557人	58,706人	■転入 259人
■男 30,084人	30,067人	■転出 205人
■女 28,473人	28,639人	■出生 21人
■世帯数 24,868世帯	24,438世帯	■死亡 54人

■休日救急当直医(9:00~17:00)	
2日 新所原医院(耳/皮/内/小/気管食道) ☎ 053-577-0112	16日 はやし耳鼻咽喉科医院(耳) ☎ 053-574-2315
9日 こいで整形外科・皮膚科(産/小/リハ/皮/アレ) ☎ 053-575-1080	23日 クリニック井田(内/外【消/乳腺】) ☎ 053-595-1188
10日 長尾クリニック(内/循/小/リハ) ☎ 053-574-3222	30日 西遠皮膚科アレルギークリニック(産/アレ) ☎ 053-574-3741

### 同報無線 自動放送

市内に気象情報が発表された場合や、震度4以上の地震が計測された場合などに、自動に同報無線が放送されます。

### 同報無線テレホンサービス

☎0120-331-282  
<https://www.city.kosai.shizuoka.jp/>

「同報無線が聞こえなかった」というときは、同報無線テレホンサービスや市ウェブサイトで、同報無線の内容を確認することができます。

急に当直医が変更される場合があります。最新の情報は、ウェブサイト(「浜名医師会」で検索)をご確認ください。新型コロナウイルスワクチン接種体制確保の関係で、当面の間は各日、1医療機関のみで実施します。

この宝くじの収益金は市町村の明るく住みよいまちづくりに使われます。  
(公財)静岡県市町村振興協会

1枚300円

9月21日水 発売!!

オンラインジャンボ宝くじ

< 広告欄 >

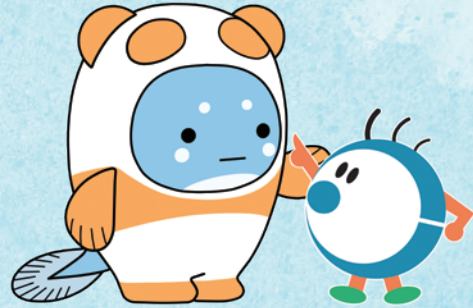


# 湖西市公式プロモーションキャラクター

## が誕生!



みんなと仲良くなりたくて、人気者のパンダのふりをして浜名湖から出てきたらしい。ほんとはうなぎ。



湖西市マスコットキャラクターコーちゃんも、これまでどおり活躍します。

### ●湖西市を全国に引っ張り出してくれるキャラクター

全国的に知名度のある浜名湖の「うなぎ」をモチーフに、プロのデザイナーさんたちから集まったキャラクター14案の中から、市役所内の審査や、のびりん利用者・高校生・小学生などの市民による街角人気投票を経て、決定しました。



### ●キャラクターの名前を募集します!

親しみやすく覚えやすいキャラクターの名前を募集します。採用された人には抽選で新キャラクターのグッズをプレゼントします。

【募集期間】10月10日(月)まで

【応募方法】右のコードからウェブ応募または中央・新居図書館、西部地域センターに置いてある応募用紙でも応募できます。※1人1案まで

●問合せ先 秘書広報課

☎053-576-4541 FAX053-576-1139



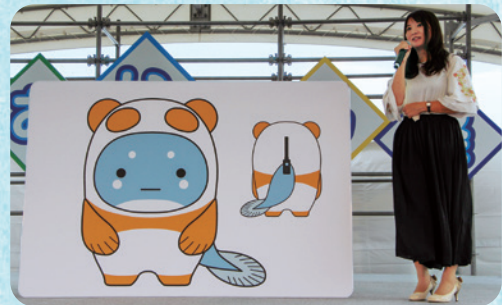
### キャラクター制作者

#### 稲 空穂さん

メッセージ▶『突然変異で白黒になる「パンダウナギ」や縁起のいい黄金ウナギから連想しました。選んでいただけたことに湖西市民として嬉しく思います。このキャラクターが市民の皆さんに愛されて成長していってくれば嬉しいです。』

#### 【プロフィール】

漫画家。浜松市出身、湖西市在住。会社員を経て、2017年『おとぎ話バトルロワイヤル』(KADOKAWA)で漫画家デビュー。代表作に『特別じゃない日』シリーズ(実業之日本社)。



▲おいでん祭での公表の様子(パネル右が稲さん)

## 広報こさいのご感想をお待ちしています

特集「みんなで支える こさいの子育て」をお読みいただいたご感想や、広報こさいへのご意見をお待ちしています。右の二次元コードから入力してください。

※個別に回答はできません。

※匿名での投稿が可能ですが、誹謗中傷などはお控えください。



## 編集後記

◆平日は編集締め切りに追われ、土日は取材が入ることもあり、私自身が市内の保育園の延長・土曜保育とファミリーサポートのサポーターさんに大いに助けられています。「子どもを連れて仕事に行くしかない」と焦る場面もありますが、職場の理解と支えてくれる皆さんのおかげで我が子は健やかに育っています。

◆表紙の男の子が「自分の住むまちに来てくれた」とキラキラとした憧れの眼差しで展示飛行を見つめる姿に、撮影しながら感動しました。大空に願った夢が叶いますように!



最後まで  
お読みいただいた  
皆さんへ

