

広報こさい

Kosai

2023

6.15号

うなぎさん、つ〜かまえたっ!

5月26日 真愛三ツ谷こども園 うなぎのつかみ取り体験
地元の特産である浜名湖うなぎと触れ合って、子どもたちの
思い出にしてほしいと、浜名湖養魚漁業協同組合主催による
イベントが開催されました。



火災発生!



リチウムイオン電池の捨て方に注意!

令和5年5月8日(月)、環境センターで不燃ごみの処理中に火災が発生しました。出火原因は、現在調査中ですが燃やせないごみにリチウムイオン電池が混入したことが考えられます。

環境センターへ持ち込まれた不燃ごみや粗大ごみは、いったんピットと呼ばれる場所にためられます。その後ごみを砕く工程を経て、選別機で可燃物、鉄、アルミに分類されます。今回の火災は、選別途中のベルトコンベヤー付近で発生し、設備と施設が焼損しました。



消火活動中の様子▶

リチウムイオン電池は、つぶれたり砕かれたり、外部からの衝撃で簡単に発火します。そのため、燃やせるごみ・燃やせないごみに混入してしまうと、破砕して処理する間に火がついてしまいます。

リチウムイオン電池が発火する動画

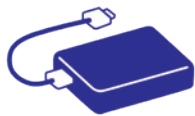


▲引用：日本容器包装リサイクル協会「容リ協動画チャンネル」
二次元コードを読み込んでご覧ください。

リチウムイオン電池使用製品の例(小型充電式家電)



スマート
フォン



モバイル
バッテリー



電子
タバコ



電動歯
ブラシ



電気
カミソリ



スティック
掃除機

リチウムイオン電池は、使い切りの電池(アルカリ電池やマンガン電池)と違い充電可能な電池です。スマートフォン、タブレット、携帯ゲーム機、音楽プレイヤー、電子タバコなど、私たちの生活に身近な電化製品に幅広く使われています。小型充電式家電の多くには下のマークが記載されています。見分けるのに参考にしてください。

リサイクルマーク



Ni Cd

ニカド電池



Ni-MH

ニッケル水素電池



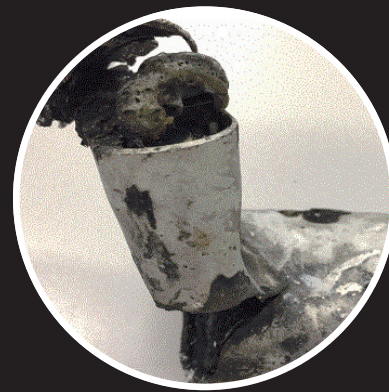
Li-ion

リチウムイオン電池

リチウムイオン電池は
絶対に燃やせるごみ・
燃やせないごみの袋に
入れないでください!



▲出火原因と考えられるリチウムイオン電池



▲発火した電子タバコ

発火の可能性があるごみの出し方

小型充電式家電

- 電池を取り外せるものは、外してください。
- 電池が取り外せないものは、メーカーや販売店へお問い合わせください。

取り外した電池は、セロハンテープなどを貼り、絶縁して乾電池の処分場所に出してください。

携帯電話

- 携帯電話・パソコンの専用回収ボックスに出してください。



乾電池

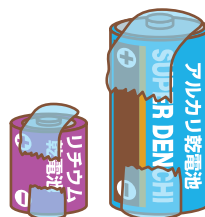
- セロハンテープなどを貼り、絶縁して以下の場所に出してください。

湖西地区 資源物回収拠点の専用コンテナへ

新居地区 指定日にごみステーションへ

回収場所 (ボックス 設置場所)

環境センター、市役所、新居地域センター、北部多目的センター、西部地域センター、南部地区構造改善センター、はつらつセンター、ふれあい交流館



◀両側にセロハンテープを貼る

スプレー缶・カセットボンベ・ライター

- 中身を必ず空にして以下の場所へ出してください。穴あけは不要です。

湖西地区 資源物回収拠点の専用コンテナへ

新居地区 指定日にごみステーションへ



ごみの分別が徹底されていないことが原因で、ごみ処理施設やごみ収集車の火災が多発しています。火災により、収集車やごみ処理施設への被害だけでなく、周辺にお住まいの方にご迷惑をお掛けします。火災事故防止のため、分別の徹底にご理解とご協力をお願いします。