

広報こさい

# Kosai

2023

8.15号

## 青い空と湖、ひと夏の思い出

—長野県木曾町・静岡県湖西市—

7月6日 新居弁天海水浴場・今切体験の里 海湖館  
ともに関所があるつながりで友好都市を結ぶ木曾町から  
小学5年生64人が訪れ、新居小学校の5年生と交流。  
浜辺では、力を合わせて砂の城を作り、親交を深めました。



# 新居弁天公園が生まれ変わる！ 浜名湖パークビレッジ来春開業予定

新居弁天公園は、浜名湖と太平洋がつながる今切口のすぐ西側に位置し、周辺施設は国土交通省により「みなとオアシス」として登録されていて、にぎわいの拠点として期待されている場所です。しかし、公園内の施設は老朽化や集客面など多くの課題を抱えていたため、このたび民間の活力を導入して、再整備を行うことになりました。今後、年間を通してにぎわいが生まれ、市内外から人が集う魅力のある観光拠点を目指しています。

▲現在の新居弁天公園



## 7/4 正式開業に向け、基本協定締結

湖西市は、トラストリング株式会社と基本協定を結びました。同社は、新居弁天公園の再整備と管理運営を担います。駐車場、ランドマークとなるカフェエリア併設のセンターハウス、足湯、ドッグラン、キャンプエリア、キッチンカーと飲食ベンチスペースを備えたイベントマルシェエリアを整備し、令和6年春にグランドオープンを予定しています。オープン後は、最大で20年間維持管理を行います。



(右側) 杉本俊春代表取締役 ▲

問合せ先 文化観光課

TEL.053-576-1230  
FAX.053-576-4876

# バナナ栽培が開始！スイーツが大人気★



利木地区で、バナナの栽培が始まりました。暑さに強い「グロスミッセル」という品種で、ビニールハウス内で無農薬で育て、今年8月に初収穫が予定されています。4月にオープンした同地区の「r cafe」では、スムージーやジェラートなどが大人気で、今後は湖西市産バナナを使ったスイーツも販売されます。

高校生も、授業の一環として、湖西市産バナナを使った商品開発に携わり、9月までにレシピを決定し、10月に浜松市の百貨店で販売実習を行う予定です。



◀商品開発を行う浜松大平台高等学校国際ビジネス系列3年生と、バナナ栽培を行う(有)篠原建設の篠原夏雄社長(前列左から2番目)  
※バナナ農園は一般公開していません。

## みんなと なかよくなるために おでかけ してきたよ



### 7/15 浜名湖遊覧、楽しんでね



浜名湖や港の魅力を伝えるイベント、浜名湖ミナトリング2023が、浜名港で行われました。うなぼんは、プレジャーボートや、小型漁船で浜名湖遊覧に出かける皆さんに手を振ってお見送りしました。イベントでは、消防本部の訓練披露や特産品を使った飲食ブースの出店などがあり、にぎわいました。



### うなぼんアクリルキーホルダー 第2弾販売開始！



7月30日の土用の丑の日に合わせて、うな重を食べているうなぼんなど、4種類のデザインです。

**販売場所** 湖西市役所秘書広報課前

**販売方法** カプセルトイで販売。4種類のうち1つがランダムに出ます。

### うなぼんのグッズを 作りませんか？

市によるデザインの審査を受けて、承認後、無償でデザインを使用できます。すでに、販売開始した商品は好評です。デザイン使用条件などがありますので、制作される前に一度湖西市秘書広報課にご相談ください。詳しくは、右の二次元コードから湖西市ウェブサイトをご覧ください。



## 電子申請できる証明書が増えます

電子申請は、行政手続きをインターネットを利用して行うことができるサービスです。24時間365日、いつでもどこでも各種申請届け出の手続きができます。

9月1日からは、電子申請が利用できる証明書の種類が増えます。

申請方法などは  
こちらからご覧  
ください▶



### ●電子申請ができる証明書

証明書名		対象者または対象年度	手数料	担当課	問合せ先
現在	住民票の写し	湖西市内に住民登録がある人のみ	1通 350円	市民課	☎053-576-4531
	所得証明書	対象年度の賦課期日 (1月1日)に湖西市に お住まいの人のみ ※直近5カ年分		税務課	☎053-576-4536
	市県民税所得・課税証明書				
	市県民税納税証明書				
9月1日 から 新たに追加	戸籍謄本、戸籍抄本	湖西市に本籍がある人	1通 450円	市民課	☎053-576-4531
	戸籍の附票		1通 350円		
	身分証明書				
	独身証明書				
	軽自動車税(種別割) 納税証明書(継続検査用)	申請時点で車検証に記載の住所が湖西市の人	無料	税務課	☎053-576-4536

### ●事前に準備するもの

①スマートフォン



②マイナンバーカード



③クレジットカードまたはPayPay

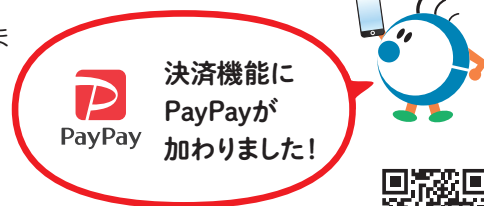


④アプリインストール



### ●注意事項

- ・クレジットカードやPayPayの決済手数料と郵送料はかかりません。
- ・マイナンバーカードを持つ本人の証明書のみ取得できます。
- ・申請される内容によっては交付できない場合があります。
- ・領収書の発行はありません。
- ・証明書の発送は決済完了後のため、申請からお手元に届くまで1週間程度かかる場合があります。



電子申請の手続きはこちらから▶



〈広告欄〉

# あなたのスマートフォン、勝手に119番通報していませんか？



最近、スマートフォンなどの「緊急通報機能」・「衝突事故検出」による119番通報への誤発信が急増しています。次のような意図していない通報をしてしまった、しそうなったことはありませんか？

## 例えば…

- 「ポケットやカバンに入れていて、気付かないうちに通報」
- 「スマートフォンなどを落としてしまって、勝手に通報」

心当たりがある場合は、スマートフォンなどの基本設定を確認し、不明な点があれば、メーカーや契約先の携帯電話会社へお問い合わせください。



スマートフォンが勝手に通報してしまい、無言状態などが続くと、万が一の事態を想定し、電話事業者などに契約者情報を確認して、救急車を出動させたり、湖西市消防本部通信指令室から確認の電話をかけることがあります。電話がかかってきたら「間違いです」と答えてください。

## 救急車、本当に必要ですか？

救急車や救急医療は限りある社会資源です。救急医療を安心して利用できる社会のために、適正な利用をお願いします。

次のような場合は、救急車以外で医療機関を受診してください。(実際に救急車の要請があった事例です)

- 風邪をひいた
- 捻挫や突き指
- 歯が痛い
- 通常の陣痛
- 虫に刺された など



## 9月9日は救急の日



湖西市消防本部では毎年、「救急の日」「救急医療週間」に、救急医療や救急業務に対して、正しい理解と認識を深めてもらうための啓発活動を行っています。

今年は、病院関係者による救急車同乗研修(9月6日～7日)や、救急車の適正利用を呼び掛ける街頭広報(9月8日)の実施を予定しています。

問合せ先 消防本部警防課

TEL.053-574-0219  
FAX.053-574-0215

## 湖西市消防「引揚救助」チーム 関東地区指導会で健闘



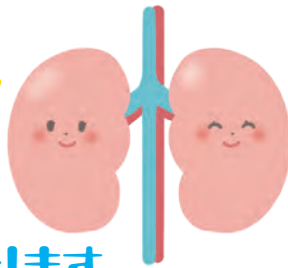
静岡県消防救助技術大会で優勝した、湖西市消防「引揚救助」チームが、7月27日(休)に栃木県宇都宮市で開催された関東地区指導会に出場しました。

チームキャプテンの西田 晃輝消防副士長は「今回は全国大会出場の夢は叶いませんでしたが、来年度は静岡県救助大会で2連覇し、必ず全国大会出場を果たします」と決意を新たにしました。



令和5年度スタート

# オール湖西で あなたの腎臓を守ります

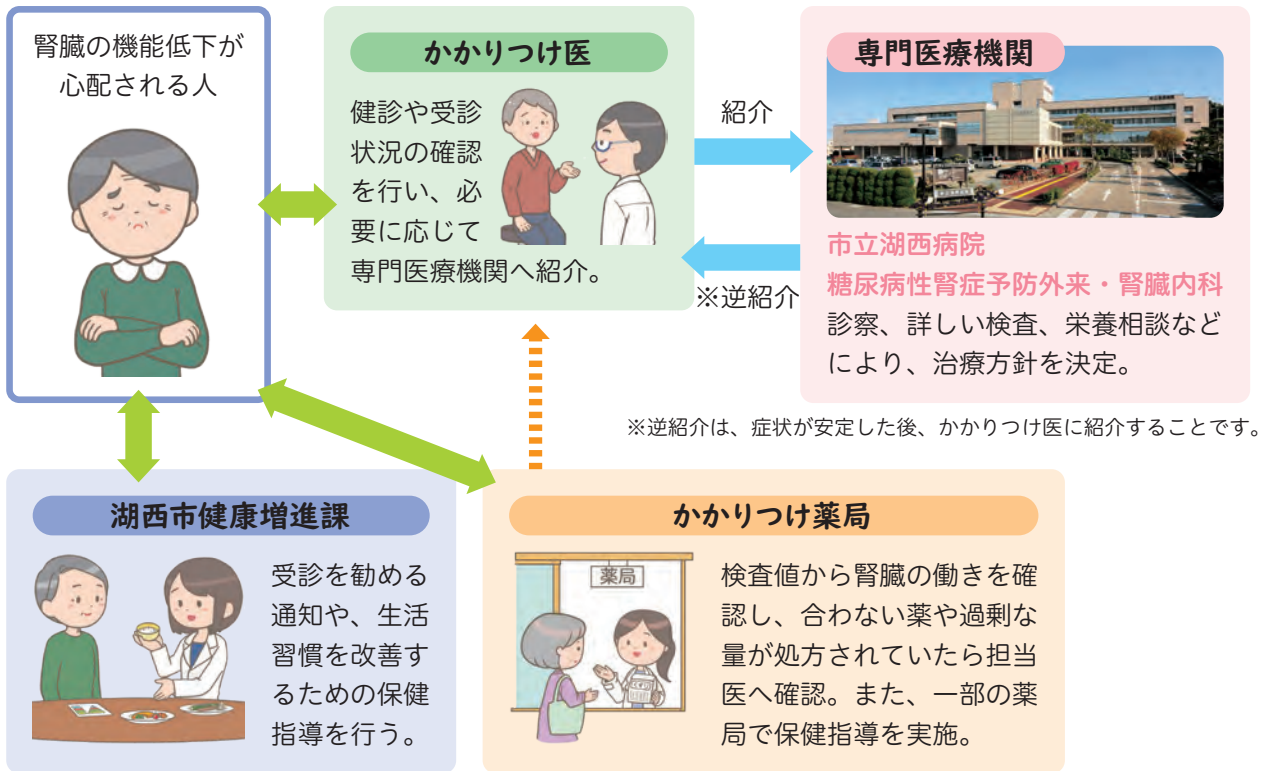
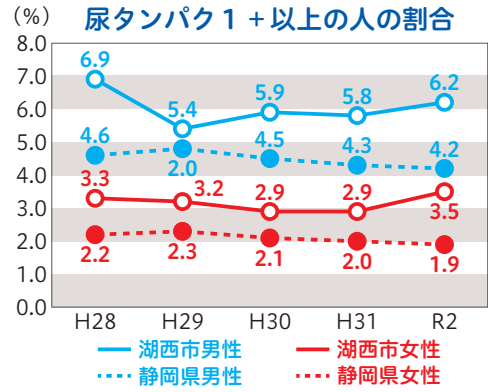


問合せ先 健康増進課

TEL.053-576-1114

FAX.053-576-1150

湖西市の特定健診における尿タンパク1+以上の人の割合は、平成28年度以降、男女ともに静岡県の結果より高くなっています。尿タンパクが1+以上の方は、腎臓がSOSサインを出しています！機能低下が進行すれば人工透析などの可能性が出てきます。皆さんの腎臓を守るため、令和5年度から医療機関と湖西市が連携して取り組みを始めました。



## お薬手帳に「守ろう！腎臓シール」を貼ります

腎臓の働きを示す検査の値eGFR※(推算糸球体ろ過量)が低下している場合は、医療機関、薬局、健康増進課でシールを貼ります。シールの色からあなたの腎臓の働き具合が分かり、働きに見合ったお薬を適切な量で処方することができます。

※eGFR(ml/分/1.73cm<sup>2</sup>)

eGFRの値が、  
▶30以上45未満(65歳以上)  
▶30以上50未満(65歳未満)

オレンジ色のシール



eGFRの値が、  
30未満

赤色のシール



eGFRとは、腎臓が正常の何%程度働いているかを推定した値で、正常値は60以上です。

専門医療機関では、eGFRが30未満の人に、将来的な腎代替療法(血液透析、腹膜透析、腎移植)について説明します。eGFRが15未満の人には、どの治療法を選ぶか、ご家族と一緒に相談します。

地域の“健康づくり”のために活動しています！

問合せ先

健康増進課

TEL.053-576-1114

FAX.053-576-1150

# 保健推進員会

保健推進員会では、各自治会から推薦され、市長の委嘱を受けた推進員が、2年の任期で健康づくり推進のための活動をしています。健康づくりの基礎知識に関する研修を受けて、市内9地区で健康づくりの教室を開催したり、地域のイベント、会合で健康づくりの啓発を行ったりしています。

保健推進員が  
企画する教室は  
コーちゃん健康マイレージ  
2ポイント事業です！



## 健康づくりの研修



栄養講習



救急法講習

栄養・運動・救急法講習、こころの健康づくり講演会などを受けています。

## 各地区の活動の様子



【鷺津東地区】

6月 脳リフレッシュ体操



【白須賀地区】

6月 苔玉作り講座



【新所地区】6月 元気になるにこにこ体操

市民のための健康に関する教室を開催しながら、検診のすすめ、バランスのとれた食事やコーちゃん健康マイレージの普及、防災訓練での三角巾講習などに取り組んでいます。

## これから、こんな教室を予定しています

保健推進員が各地区で行う教室の詳細は、回覧板でお知らせします。健康づくりのために、ぜひご参加ください。

- 【鷺津西地区】 12月 フラワーアレンジメント
- 【知波田地区】 10月 ハーブボール教室
- 【入出地区】 10月 笑い指ヨガ教室
- 10月 苔玉作り教室
- 【新居地区】 10月 寺道ウォーキングと座禅体験
- 10月 暮らしに役立つ食品表示についての講話
- 12月 クリスマスリース作り
- 【白須賀地区】 12月 正月飾り講座
- 【新所地区】 12月 クリスマスリース作り
- 【岡崎北・岡崎南地区】 11月 スワッグ作り教室

地区活動の中で、健康増進課の  
保健師・管理栄養士が  
減塩の講習も行っています。



【入出地区】6月 ヨガ教室

# 心と体について 頼れる場所が

## あります

### ①相談できる場所があります

自分の体のことを自分で決めたり、守ったりするために、信頼できる相談先や情報へアクセスすることが大切です。

#### 【女性の悩み相談窓口】

静岡県 あざれあ女性相談 TEL.053-456-7879  
月・火・木・金/9:00~16:00  
水/14:00~20:00  
第2土曜/13:00~18:00



#### 【思いがけない妊娠の相談窓口】

静岡県 しずおか妊娠SOS  
TEL.080-7206-2409



問合せ先 ①市民課

TEL.053-576-1213

FAX.053-576-4880

②地域福祉課

TEL.053-576-4873

FAX.053-576-1220

### 自分の体を自分で守る、自分で決める

＊性や出産に関わる全てにおいて、本人の意思が尊重され、自分らしく生きられることと、自分の身体について自分自身で決められる権利のことを、「リプロダクティブ・ヘルス/ライツ」といいます。



詳しく知りたい人は、こちらをご覧ください▶



(静岡県ホームページ)

### ②お困りの方に生理用品セットを無償で提供します

生活が困窮している女性を支援するため、生理用品を無償で提供します。  
なお、お一人様1回限りです。予定配布数に達し次第、終了します。



**提供するもの** 生理用品(昼用1袋・夜用1袋)

**ところ** 地域福祉課(健康福祉センターおぼと1階)、市民課(市役所1階)、新居地域センター、西部地域センター

**【受け取り方法】** 1~3のいずれかの方法で、職員にお知らせください。

1. 窓口に掲示してあるチラシを指さす。
2. 「みもざカード」を提示する。カードは、市役所と健康福祉センターの正面入口付近に配架しています。
3. スマートフォンの画面で、チラシを提示する。

#### みもざカード

お困りの方に生理用品をお渡しします。  
詳細は、裏面をご覧ください。

ヘルスケアラボ(厚生労働省研究班作成IP)

女性の健康を支援するための情報を分かりやすく紹介しています。人に相談しにくいデリケートな悩みへのサポートや、「女性の病気のセルフチェック」コーナーもあります。

リプロダクティブ・ヘルス/ライツ

「性と生殖に関する健康・権利」のことで、女性の人權の重要な一つとして認識されています。



〈 広告欄 〉



セミナーや個別相談で、女性の再就職に対する不安を解消し、再就職をサポートします。

**対象** 湖西市内の女性、または近隣市在住の女性

主催：湖西市産業振興課

受託運営事務局：(株)東海道シグマ 教育事業部

令和  
5年

## 湖西市女性の再就職支援事業

参加無料

予約制

# きらっとウーマン プロジェクト

参加対象 湖西市内の女性  
もしくは近隣市在住女性

雇用保険受給対象講座

### ～いつかは働きたい方向けコースの紹介～

今すぐではないけど、1～2年後には働きたいという方にオススメのコースです。「セミナー」「ガイダンス」「キャリア相談」を通して、働く準備を始めましょう。女性限定のセミナーのため、お気軽にご参加ください。

### セミナー

8/29  
(火)

第1回  
キャリアデザインで将来設計

講師：杉山 知子氏  
国家資格キャリアコンサルタント

女性特有のキャリアの悩みに寄り添い、キャリアプランを作成しましょう。

10:00～12:00

湖西市立中央図書館 学習研修室・オンライン(zoom)

対面・オンライン

(静岡県湖西市吉美3219-1)

9/6  
(水)

第2回  
働く時に知っておきたいお金のこと

講師：酒井 美保氏  
2級ファイナンシャルプランニング技能士

働くことに関するお金のことや、法律のことを学びマネープランを作成しましょう。

10:00～12:00

湖西市立中央図書館 学習研修室・オンライン(zoom)

対面・オンライン

10/4  
(水)

第3回  
働くイメージをつくるPCスキル(初級)

講師：大島 さやか氏  
マイクロソフト認定講師

ワードエクセルの基礎を実践しながら学びましょう。

10:00～12:00

湖西市立中央図書館 学習研修室

対面

### お仕事ガイダンス

対面

女性が活躍している企業が集結！

12/6  
(水)

時間：10:00～12:00  
会場：湖西市西部地域センター  
(静岡県湖西市駅南2丁目4-1)  
参加企業：湖西市企業4社以上

企業研究の場として、気楽に参加可能。  
採用担当者や先輩女性社員にも質問  
することで、働くイメージを想像する  
ことができます。

### キャリアコンサルタントの 個別相談

オンライン

「仕事」「働く」に関することを相談！



10/17(火) 9:30～11:00～

12/13(水) 9:30～11:00～

4枠限定です！

女性の国家資格キャリアコンサルタントが  
個別対応します。

【問い合わせ・申込先】東海道シグマ 教育事業部

☎ 0120-034-036 (平日 9:30～17:30)



対面開催は、無料  
託児サービスあり！

※セミナー当日、1週間前までに

要予約

※各コンテンツの詳細は HP からご確認いただくか、お電話にてお問い合わせください。

9月10日は  
下水道の日



## 下水道を正しく使用しましょう

下水道を正しく使わないと、下水道管の詰まりや機械の故障の原因となり、悪臭の原因になるほか、路上や家の中に汚水があふれてしまい、下水道が使用できなくなってしまう恐れがあります。



### 水に溶けないものは流さない



実際に湖西市内の下水道管から見つかった衣類です。このようなものを流すと、管が詰ってしまい、下水道が使えなくなることもあります。以下のものは絶対に流さないでください。

#### ●水に溶けないもの

- ▶布類 ▶水に溶けないティッシュペーパー
- ▶紙おむつ ▶生理用品 ▶木片 ▶土砂
- ▶ビニール片 ▶たばこの吸殻 ▶ガム

#### ●天ぷら油やサラダ油等の廃油

廃油は市内に設置してある廃油回収BOXへ出してください。

#### ●野菜くず、ごみ

#### ●アルコール、ガソリン、シンナーなどの揮発性の高い危険物

#### ●農薬、殺虫剤などの薬品類

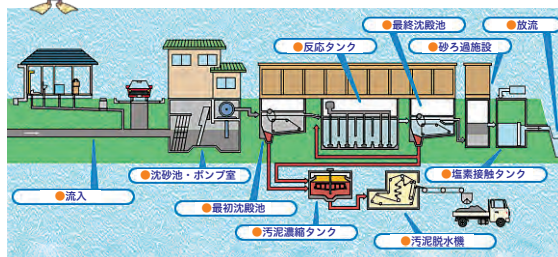


### 公共下水道への接続をお願いします

下水道が使用できる区域に住んでいて、使用していない人は、下水道へ接続しましょう。下水道取り付け管設置に伴う費用負担は、こちらをご覧ください▶



### 下水道の役割



#### ●自然環境の保護

家庭や事業所などで出された汚水がそのまま流されると、川や海が汚れます。下水道は、汚水を下水処理場で、浄化してから放流するので自然環境の保護にとっても有効です。

#### ●汚泥の再利用

下水処理場で汚水をきれいにするとき発生する汚泥は、肥料の原料として再利用されています。



### マンホールカード 好評配布中(新居関所史料館)

世界に誇れる文化物であるマンホール蓋のPRとして、マンホールカードを無料配布しています。湖西市の新居処理区で実際に使用されているマンホール蓋のカードで、美しい太平洋の「波しぶき」、特別史跡「新居関跡」、中央には湖西市の市章が描かれています。



問合せ先

下水道課

TEL.053-574-2211

FAX.053-576-3133

〈 広告欄 〉

## 動物の飼育について考えませんか？

動物愛護と適正飼育についての関心と理解を深めるため、9月20日～26日は動物愛護週間に定められています。人と動物とのよりよい関係について、この機会に考えてみませんか。



▲不妊去勢手術済みの目印として、耳がカットされている“さくらねこ”



### マイクロチップ装着義務

犬や猫については、迷子時や災害時に見つけやすくなるため、マイクロチップの装着を推奨しています。すでにマイクロチップを装着した犬や猫を家族に迎え入れたら、忘れずに変更登録を行いましょう。



### 犬の登録・注射

犬を飼い始めたら、登録と年1回の狂犬病予防注射の接種が法律で義務付けられています。また、「登録鑑札」・「注射済票」は、首輪などに必ず付けましょう。



### 犬の散歩中のマナー

散歩中、飼い犬のフンを片付けることは、飼い主としての最低限の責任です。また、リードをつけず放し飼いにするのは湖西市飼い犬条例で禁止されています。



### 迷い犬

犬が逃げ出して行方不明になった場合は、必ず警察または環境課までご連絡ください。



### 猫の適正飼育

飼い猫を屋外で放し飼いにする、近所の人に迷惑をかけてしまったり、事故に巻き込まれたりすることがありますので、猫は屋内で飼育しましょう。また、繁殖を望まない場合は、不妊去勢手術を受けましょう。



### 野良猫にエサを与えている人へ

野良猫にエサを与えるだけの行為は、近所トラブルの原因となるだけでなく、不幸な猫を増やすことにつながります。エサを与える場合は、置きエサはやめ、責任をもってフン尿の片付けを行い、不妊去勢手術で不幸な猫が増えることのないようにしましょう。



### 野良猫の不妊去勢手術費用の助成

湖西市野良猫対策協議会では、飼い主不明の猫に対し、不妊去勢手術費用の助成を行っています。不妊去勢手術をすることによって、野良猫の数はだんだんと減っていきます。また、手術をすることにより性質がおとなしくなり、発情期の鳴き声や強烈な尿の臭気もなくなります。

詳しくはこちらから▶



### 動物の遺棄・虐待、殺傷について

最後まで責任と愛情を持って飼ってください。愛護動物を遺棄・虐待した場合、1年以下の懲役または100万円以下の罰金、みだりに殺傷した場合、5年以下の懲役または500万円以下の罰金が科せられます。(動物の愛護及び管理に関する法律「動物愛護管理法」)

問合せ先

環境課

TEL.053-576-4533

FAX.053-576-4880

〈広告欄〉

## 市民文化講座受講生募集(令和5年度下期)

**日程** 10月開講

**受講料** 各講座6,000円(そば打ちは教材費あり)

**募集要項** 図書館(中央、新居)、西部・新居地域センター、北部多目的センター、南部構造改善センター、市役所文化観光課で配架。

**申込方法** 9月20日(水)までに募集要項に付属する申込用紙に、受講料を添えて応募。

**会場** ①中央図書館 ②北部多目的センター  
③そば道場(大知波)

詳しくは配布する募集要項または市ウェブサイトをご覧ください▶  
(右の二次元コード参照)



	講座	とき	募集人数
①	俳句	第2・4土曜日12:30~15:00	8名
②	二胡	第1・3水曜日13:30~15:30	15名
③	そば打ち	第2・4日曜日 9:00~12:00	若干名

**その他** 受講人数が定員に満たない場合、開講しない場合があります。開講後、会場・講座日が変わる場合があります。持ち物は、申し込み時に、事務局から連絡します。

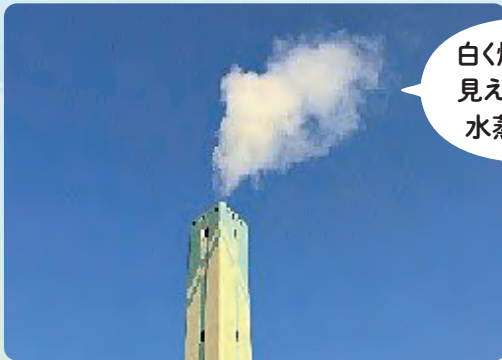
**申し込み・問合せ先** 湖西市文化協会事務局

〒431-0404 湖西市太田458-1

☎・FAX053-578-1700(月・水・金曜日の9時~16時)

## 環境センター再稼働NEWS Vol.10

### 煙突から出るのは煙ではなく水蒸気



白く煙のように見えるものは、水蒸気です。

#### 【平成22年まで使用していた白煙防止装置】

環境センターの煙突から出る水蒸気が、外気で冷えて白い煙のように見えるため、白煙防止装置を使って見えにくくするようにしていました。しかし、この設備にはそれ以外の効果はありません。



▲湖西市環境センターの煙突



エネルギーは、アメニティプラザのプールなどへ!

#### 【エネルギー有効活用のため白煙防止装置を廃止】

令和6年の再稼働後は、白煙防止装置のために使っていたエネルギーを場内の発電設備やアメニティプラザへ回してエネルギーを有効活用し、CO<sub>2</sub>の削減を図ります。

気温と湿度の条件によっては煙突から出る水蒸気が日中は白い煙として見え、夜間は光の反射の影響で黒い煙として見えますが、煙ではなく水蒸気なので環境への影響はありません。

焼却施設再稼働の詳細は湖西市ウェブサイトをご覧ください▶



# アイドル登場



藤井 大琏さん(8カ月)

父●孝知さん 母●七恵さん(南台)

お兄ちゃんと仲良く元気に育ってね☆  
他人にも自分にも優しくなれる人に。



河合 すずかさん、維吹さん(7カ月)

父●健太さん 母●弥生さん(吉美)

これからもたくさん遊んで  
一緒に楽しい思い出いっぱいつくろ♡



嶋 優凧さん(4カ月)

父●圭太さん 母●詩菜さん(新居町中之郷)

寝返りがあともうちょっとだね！  
これからも元気にグングン大きくなってね！



仲田 椰流さん(1歳)

父●和真さん 母●真凜さん  
祖父●近藤 秀行さん 叔父●秀太さん(新所)

1歳のお誕生日おめでとう！笑顔と幸せ  
をありがとう！元気におおきくなーれ！

## アイドル大募集!

ウェブサイトの専用フォーム(右の二次元コード)から投稿してください。



秘書広報課 ☎053-576-4541 FAX053-576-1139

## こさいモノづくりキッズも募集中!

熱中してモノづくりに取り組むキッズ(★)を大募集! プラモデル、マイクラフト、プログラミング、ブロック、工作など、お子さんが創意工夫して作った自慢の品を皆さんに見てもらいませんか? ウェブサイトの専用フォーム(右の二次元コード)から投稿してください。自慢の品とキッズの写真が必要です。★幼児~中学生程度



〈広告欄〉

# 子育てけんこう掲示板

お問い合わせは、こども未来課へ  
☎053-576-4794 FAX053-576-1220

9月

行事名	対象	とき	ところ	持ち物	
◎プレパパ・プレママ教室☎	妊婦とそのパートナー	9日☎	☎ 8:50～ 9:00 9:00～10:00	おぼと3階 小会議室	母子手帳
◎ママはぐ講座☎	妊娠32～35週の妊婦	29日☎	☎ 9:15～ 9:30 9:30～	おぼと3階	母子手帳
◎はじめてのママ教室☎	2023年4～6月生まれの子	14日☎	☎13:15～13:30 13:30～	子育て支援センターのびりん	バスタオル
◎離乳食教室☎	2023年5月生まれの子	21日☎	☎ 9:00～ 9:15 9:15～11:00	おぼと2階 栄養指導室	バスタオル
ブックスタート 問合せ先 中央図書館 ☎053-576-4351	2023年3月生まれの子	22日☎ 23日☎	時間は案内通知をご確認ください。	中央図書館 新居図書館	案内通知、利用者登録申込書 (貸出カード作成希望者のみ)
◎7～8カ月児教室☎	2023年1月生まれの子	12日☎	☎ 9:00～ 9:15 9:15～11:30	おぼと2階 栄養指導室	母子手帳、バスタオル、 アンケート、おんぶひも
1歳のお誕生日教室	2022年9月生まれの子	13日☎	☎ 9:00～ 9:15 9:15～10:30	おぼと2階 健康ホール	バスタオル
1歳6カ月児健康診査 ※ポルトガル語・スペイン語通訳あり	2022年2月生まれの子	6日☎	☎13:00～13:20 13:30～	〈受付〉 おぼと1階南口	母子手帳、バスタオル、 アンケート※歯みがきをしてきてください
2歳児教室 ※25日例はポルトガル語・スペイン語通訳あり	2021年7月26日～8月15日 生まれの子とその保護者	4日☎	☎13:00～13:20 13:20～	おぼと2階 健康ホール	母子手帳、バスタオル、 アンケート※歯みがきをしてきてください
	2021年8月16日～9月3日 生まれの子とその保護者	25日☎			
3歳児健康診査	2020年6月生まれの子	20日☎	☎13:00～13:20 13:30～	〈受付〉 おぼと1階南口	母子手帳、バスタオル、 アンケート※アンケートは後日送付します
◎育児相談☎	どなたでも	27日☎	☎ 9:15～11:00	おぼと2階 健康ホール	母子手帳、バスタオル
遊びの広場	どなたでも ※身長体重計、おもちゃなどを常設	月～金	☎ 9:00～16:00 ※木・金は13:00～16:00	おぼと2階 遊びの広場	6、18、20日と土日祝日はお休みです。 ※開放日は変更になる場合があります

☎…予約制 ☎…受付時間  
◎はウェブ予約ができます▶  
詳しくは右の二次元コード  
からご覧ください。



電話  
相談

こども未来課の保健師、栄養士、保育士が随時相談に応じます。

育児に関する相談 ☎053-576-4794

発達に関する相談 ☎053-576-4919

静岡県LINE相談(相談無料) 友達や家族とケンカした/いじめのことで悩んでいる/将来や進路のことが不安  
～そんなとき、LINEでありのままの気持ちを打ち明けてみませんか～ ID検索 @shizusoudan またはこちら▶  
問合せ先 静岡県健康福祉部障害福祉課 ☎054-221-2920



## 浜名湖のアサリの禁漁期間について



浜名湖のアサリ資源保護のため、  
一般の人は毎年9月1日から2月末  
までの間は禁漁です。

問合せ 浜名漁業協同組合

☎053-592-2911



## 寄付・寄贈いただきありがとうございました

- ◆ 6月15日(木) 株式会社杏林堂薬局から、幼稚園・子ども園・小学校・中学校の教育施設、そして防災に役立ててもらうため、マスクの寄贈をしていただきました。
- ◆ 6月28日(水) 株式会社中松から、結婚・出産・子育ての希望がかなえられ、誰もが活躍できるまちをつくる事業に対する支援として、企業版ふるさと納税を活用した寄付をいただきました。

※企業版ふるさと納税とは

地方公共団体が行う地方創生の取り組みに対する企業の寄付について、法人関係税を税額控除する仕組みのこと。

9月

## 今月の相談



お気軽にご相談を!

相談は無料です。秘密は固く守られます。

※生活に役立つ各種相談を実施しています。事前予約などを確認して、お気軽にご利用ください。

相談名	とき	ところ	内容	問い合わせ先
健康相談	21日(木) 13:30~16:30	健康福祉センター(おぼと)	生活習慣病などの相談。直接対面は電話予約。オンライン相談希望はこちらから▶	健康増進課 ☎053-576-1114 FAX053-576-1150
こころの健康福祉総合相談(予)	7日(木) 14:00~15:30	(健康福祉センターおぼと内)西部健康福祉センター浜名分庁舎	不眠や不安、ひきこもり、アルコールなどの依存症、物忘れや認知症、思春期の問題など、こころの病気や健康について、精神科医、保健師が相談に応じます。	西部健康福祉センター 浜名分庁舎 ☎053-401-0155
障害者(児)相談	月~金 8:30~17:00	健康福祉センター(おぼと)相談室	障害者(児)について生活、そのほか幅広く相談に応じます。	障害者相談 支援センターみなづき ☎053-576-4796 FAX053-576-4213
人権電話相談 ①みんなの人権110番 ②子どもの人権110番 ③女性の人権ホットライン	月~金 8:30~17:15	☎ ①0570-003-110 ②0120-007-110 ③0570-070-810	日常生活での困りごとや悩みごとの相談に応じます。インターネットでの相談はこちら <a href="https://www.jinken.go.jp">https://www.jinken.go.jp</a>	地域福祉課 ☎053-576-4873 FAX053-576-1220
女性相談(面談(予))	7日(木) 10:00~12:00 14日(木) (電話相談) 21日(木) 13:00~16:00 28日(木) (面談)	☎053-576-4878	女性相談員が、家族の問題やセクシュアリティの悩みなどについて相談に応じます。面談の予約はこちらから▶	市民課(予約受け付け) ☎053-576-4878 FAX053-576-4880
家庭児童相談	月~金 8:30~17:00	健康福祉センター(おぼと)	子どもたちが成長していくときに生じる問題の相談に応じます。	子ども未来課家庭児童 相談室☎053-576-1125 FAX053-576-1220
ヤングダイヤルこさい ※電話相談	月(水) 9:00~16:00 火(木) 9:00~16:00	☎053-576-0770 ☎053-577-5116	学校・職場・家庭などにおける青少年と家族の悩みごとを匿名で相談できます。	スポーツ・生涯学習課 ☎053-576-4793 FAX053-576-1237
行政相談	6日(水) 13:30~15:30 14日(木)	北部多目的センター 新居地域センター	国の行政に関する苦情や相談に応じます。	総務課☎053-576-1698 FAX053-576-1115
年金相談(予)	7日(木) 10:00~15:00 26日(火) 10:00~15:00	新居図書館 健康福祉センター(おぼと)医師控室	厚生年金に関する相談のほか、年金に関して幅広く相談に応じます。	浜松西年金事務所 ☎053-456-8511 FAX053-452-8011
多重債務者相談(予)	19日(火) 13:00~15:00	市役所一般相談室	弁護士が住宅ローンやクレジット、サラ金による多重債務などに関する相談に応じます。(前日までに要予約、先着5人まで)	消費生活相談室 ☎053-576-1609 FAX053-576-4876
消費生活相談	月~金 9:00~11:45 12:30~15:00	市役所一般相談室	訪問販売や通信販売などの消費に関する相談や、疑問に答えます。	
内職相談	火 9:30~12:00 13:00~16:30	新居地域センター2階	内職に関する相談に応じます。あっ旋、企業などからの内職の求人も受け付けます。	ハローワーク浜松 湖西市地域職業相談室 ☎053-594-0855 FAX053-594-0857
暮らしなんでも無料相談	月~金 (相談時間) (祝日除く) 9:00~17:00		日常生活で起こるトラブルや悩みごと、家庭問題、介護、法律、年金、消費生活、住まいなどの相談を受け付け、解決方法の提案や相談窓口の紹介をしています。一人で悩まずお気軽にお電話ください。	ライフサポート センター西部事務所 ☎053-461-3715
シルバー人材センター入会説明会	11日(月) 13:30~ 25日(月)	湖西市シルバー人材センター事務所	予約不要です。	湖西市シルバー人材 センター事務所 ☎053-575-0654
法律相談(予)	5日(火) 13:00~16:00 9日(土) 9:00~12:00 30日(土)	健康福祉センター(おぼと)	弁護士が、専門的な法律の相談に応じます。(1人20分。先着8人まで)	湖西市社会福祉協議会 ☎053-525-6667 FAX053-575-3299
司法書士相談(予)	12日(火) 13:00~16:00	健康福祉センター(おぼと)	司法書士が、相続や不動産登記、成年後見などの相談に応じます。(1人20分。先着8人まで)	湖西市社会福祉協議会 ☎053-525-6667 FAX053-575-3299
空き家に関する相談	月~金 8:30~17:15	市役所建築住宅課	空き家の維持管理、利活用、処分などの相談に応じます。ウェブ予約ができます▶	建築住宅課 ☎053-576-4549 FAX053-576-1897

(予)…予約制



はコーちゃん健康マイレージ対象事業です。



## イベント

### こさい環境フェア

今年はおいでん祭  
(最終ページ参照)  
同日に開催します。

**とき** 9月16日(土)  
10時30分～14時30分

**ところ** ポートレース浜名湖 サンホール

**内容** 苗木などの配布、花苗などの販売、自分で回して発電体験!、各種体験ブースほか

**問合せ先** 環境課

☎053-576-4533 FAX053-576-4880



### 船に乗って浜名湖探検! (小学生向け浜名湖環境学習会)

国際的な問題になっているプラスチックごみによる海洋汚染問題について学び、船に乗って浜名湖の水環境を観察します。



(主催: 浜名湖の水をきれいにする会)

**とき** 9月30日(土) 9時～12時 少雨決行、荒天の場合は10月1日(日) 9時～12時に延期

**ところ** 新居弁天海水浴場、海湖館(駐車場あり)

**対象者** 湖西市在住の小学生および保護者4組8名程度 ※保護者の同伴が条件。

**内容** プラスチックごみの勉強会、漂着ごみの調査、湖上からカキ棚見学、弁天島いかり瀬上陸 ※乗船あり

**参加料** 1人500円(保険代含む)

**申し込み** 専用フォームにて申し込み(右の二次元コードから)。定員を超過した場合は、抽選により参加者を決定。



**申込期限** 9月5日(火)

**その他** ▶昼食はありません。▶軍手は各自でご用意ください。▶足が少し水に濡れますので長靴・サンダルなどでお越しください。

**問合せ先** 環境課

☎053-576-1141 FAX053-576-4880

## 募集

### 第38回 湖西市チャリティーゴルフ大会

**とき** 10月26日(木) 8時

**ところ** 浜名湖カントリークラブ

**参加料** 2,500円

**プレイ代** 14,750円(4 B)カート  
フィ、昼食券付き

**申込期限** 9月25日(月)

**申し込み・問合せ先**

湖西ゴルフ連盟(スポーツ・生涯学習課内)

☎053-576-8560 FAX053-576-1237



## 生活

### シニア面接会

転職・再就職を希望する55歳以上の人を対象に企業説明会・面接会を開催します。企業の担当者と直接面談できる貴重な機会です。



**とき** 9月13日(水)

13時～15時(受け付け時間12時30分～)

**ところ** 湖西地域職業訓練センター

**対象者** 市内および周辺地域在住で転職・再就職をお考えの55歳以上の人

**定員** 20名

**申し込み** しずおかジョブステーションHP申込フォームまたは電話にてお申し込みください。詳細は右の二次元コードからご覧ください。

**その他** 雇用保険受給中の方は雇用保険受給資格者証に就職活動の押印をします。



**問合せ先** しずおかジョブステーション

☎053-454-2523(9時～17時、土・日・祝日休み)

## 税・その他

### 暮らしのガイドを発行します

市では暮らしの情報を掲載した「暮らしのガイド」の改訂発行に向け、株式会社サイネックスと協働で準備を進めています。

#### 【事業者の皆さんへ】

この冊子に係る費用は、事業者の皆さんの広告料で賄われています。10月末までの間、株式会社サイネックスの営業担当が訪問する場合がありますので、ご理解とご協力をお願いします。

#### 【問合せ先】

事業について▶秘書広報課 ☎053-576-1155

広告について▶株式会社サイネックス

☎053-452-8753



# トピックス TOPICS

まちの話題をスナップで紹介します。



## 7/13 卓球「デンソーポラリス」初優勝

湖西市を拠点に活動し、湖西市ふるさと大使を務める日本卓球リーグ女子一部の「デンソーポラリス」が、前期日本卓球リーグの結果を市長に報告しました。2017年に旧アスモで優勝して以来6年ぶりの優勝。市長は「チームの活躍が湖西市民の元気につながっている」と伝え、11月のホームマッチ(アメニティプラザ)に期待を寄せました。



## 7/29 4年ぶり！新居諏訪神社奉納煙火

諏訪神社奉納煙火が新居中学校で行われ、大勢の観客がグラウンドを埋め尽くしました。猿田彦煙火では、次々と花火が出され一度に複数の火柱が並び、最後は“花火6町”と呼ばれる源田山町・上西町・高見町・上田町・中田町・仲町が同時点火する六本揃いで締めくくられました。観客から歓声も上がり、コロナ禍前のにぎわいが久々に戻りました。

## スポーツで全国大会に出場する皆さん



全農杯2023年全国卓球選手権大会、ロート製薬杯第41回全国ホープス卓球大会  
◀田村 玖羽さん



第24回ダイハツ全国小学生ABCバドミントン大会  
森 千菜美さん▶

全農杯2023年全国卓球選手権大会  
▲田村 歩羽さん

第41回第一生命全国小学生テニス選手権大会  
藤井 白南さん▶



第23回全日本少年少女空手道選手権大会  
奥野 結月さん▲  
濱上 杏連さん▶



## 100歳 おめでとうございます

7月15日 石川 りつさん(鷺津)

100歳を迎えた皆さんを訪問し、お祝いしています。

※許可をいただいた人のみ掲載しています。写真はウェブサイトをご覧ください。



# 図書館だより

Library Information

中央図書館 ☎053-576-4351 FAX053-576-1100  
新居図書館 ☎053-594-3155 FAX053-594-3604



9月 開館時間 9:30~18:30

● 中央図書館休館日 4、11、19、25~30日 ▲ 新居図書館休館日 5、12、19、25~30日

日	月	火	水	木	金	土
					1	2
3	4	5	6	7	8	9
10	11	12	13	14	15	16
17	18	19	20	21	22	23
24	25	26	27	28	29	30

## おはなし会 (10時30分~11時)

- ▶ **ちいさい子向け** (3歳ぐらいまで)  
中央図書館 7日(木)、21日(木)  
新居図書館 14日(木)
- ▶ **幼児、小学生向け**  
中央図書館 2日(土)、9日(土)、16日(土)、23日(土)  
新居図書館 2日(土)
- **ブックスタート** 「子育てけんこう掲示板」(14ページ)をご覧ください。



**おすすめ本** 湖西市立図書館ウェブサイトでご覧ください▶

## お知らせ

### ★蔵書点検のため休館します

**期間** 9月25日(月)~9月30日(土)  
**対象** 中央図書館、新居図書館、西部地域センター図書室、北部多目的センター図書コーナー

#### ●蔵書点検とは

図書館にある本・雑誌・CD・DVDなどといった全ての資料の所在を点検する作業です。図書館の所蔵データと照らし合わせ、正しい位置に並べられているか、行方不明になっているものはないかを調べていきます。

#### ●返却について

休館中の資料の返却は中央・新居図書館玄関横のブックポストへお願いします。視聴覚資料(CD・DVD)は破損の恐れがありますので開館時に直接カウンターへ返却してください。

## 図書館 info

### みなさん知っていますか?

#### 休館中でも借りられる! 「こさい電子図書館」

「こさい電子図書館」は24時間いつでも利用することができます。ぜひご活用ください。



## 毎月1日は「こさい健康の日」

問合せ先 高齢者福祉課

☎053-576-4916 FAX053-576-1220

### 「認知症になっても安心して暮らせるまち」を目指して



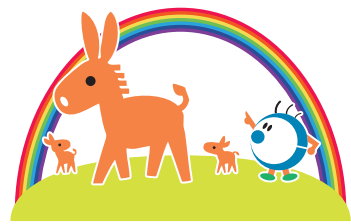
9月1日~9月30日は『世界アルツハイマー月間』、  
9月21日は『世界アルツハイマーデー』です

『世界アルツハイマー月間』には、日本を含む123の国と地域で、認知症への正しい理解が進むことを願い、啓発活動が行われます。認知症は誰でもなり得る病気です。自らの備えや、家族や友人が認知症になった時のことを考えるきっかけにしませんか。湖西市では、認知症地域支援推進員によるメッセージボード・パネルの展示、各図書館では認知症に関する本の紹介などを行います。ぜひ、お立ち寄りください。

展示期間	場所
9月1日(金)~9月10日(日)	新居図書館玄関ロビー
9月13日(水)~9月20日(水)	中央図書館1階ロビー
9月22日(金)~9月29日(金)	湖西市役所1階ホール

#### 今年も開催予定! /

「本人ミーティング~認知症の人同士・家族同士が出会う場所~」を今年も開催予定です。日時などの詳細は、市役所だよりや市ウェブサイトに掲載します。



▲昨年度の展示の様子

市ウェブサイト  
はこちら▼



## 4年ぶり、にぎやかな夏。 移動スーパーによる見守り活動も開始!

4年ぶり、遠州新居の手筒花火! 待ちに待っていた方々が、勇壮に夏の夜空を彩っていただきました。街中でも、子どもたちや家族が花火や食事を楽しむ姿も多く見られました。他地区においても、新所原を元気にする会の皆さんによる「とうろうまつり」や、夏祭り・盆踊りも行われ、皆が顔を合わせて楽しめる夏が戻って来て、何よりです。



8月3日、カーボンニュートラル推進のため、市内に拠点を置く5つの金融機関と連携協定を締結しました。市内CO2排出の8割は製造業からと、他市町の割合に比べて高くなっています。取引先企業のCO2排出量の見える化や、省エネ設備投資への利子補給等を通じ、コスト削減による物価高対策と一石二鳥となるような形で、市内全ての企業において、持続可能なゼロカーボンシティの実現に向けて進めていきます。

また、行政においても生成AI・ChatGPTの活用を開始しました。住民向け説明文や、SNS投稿文案の作成などを試行的に行っています。個人情報は扱わず、人の手で内容をチェックすることで、安全性・正確性に配慮し、ビッグデータの集計や分析などで効率的・効果的に業務で活用し、近年の行政需要の拡大に対応していきます。

8月1日には、遠鉄ストアと「高齢者見守り活動協定」を結び、移動スーパー湖西号が出発。販売先で体調の異変や徘徊などの早期発見に向け見守り活動を開始しました。また、暑い日が続くことから、杏林堂鷺津店には避暑のための「クーリングシェルター」を設置いただき、ありがとうございます。事業者の皆様と行政が共創し、市民サービスの更なる向上を実現していきます!

湖西市長 **影山 剛士**



うなぼん作者の  
稲 空穂さんの  
イラストです

### ■ 9月の休日救急当直医(9:00~17:00)

3日 きもと小児科 (小) ☎ 053-576-1938	18日 伊藤医院 (小/内) ☎ 053-578-0658
10日 疋田クリニック (内/循/小) ☎ 053-594-8222	23日 なかしま内科 (内/消) ☎ 053-574-3317
17日 あらい眼科 (眼) ☎ 053-594-7104	24日 西湖西整形外科 (整/リウ/リハ) ☎ 053-522-7001

### ■市のようす ※外国人を含む

令和5年7月末現在の人口など	前年同月末数	令和5年7月の異動者数
■人口 58,167人	58,536人	■転入 228人
■男 29,930人	30,066人	■転出 229人
■女 28,237人	28,470人	■出生 28人
■世帯数 25,074世帯	24,817世帯	■死亡 48人

### 休日救急当直医についてのお知らせ

- 担当医が変更になる場合があります。受診前に必ず電話をしてから受診しましょう。
- 市立湖西病院および浜名病院では365日24時間体制で救急医療業務を実施しています。
- 最新の情報は、市ウェブサイト(右の二次元コード)でご確認ください。



### 編集後記

最後まで  
お読みいただいた  
皆さんへ

4年ぶりに長野県木曾町と湖西市の小学生が交流。木曾町の児童が湖や海のある景色を見て感動している姿に、こちらもグッとくるものがありました。改めて浜名湖がある景色を大切にしたいと感じました。



〈広告欄〉



# 第28回 湖西 おいでん祭

9/16 土

ボートレース浜名湖 対岸駐車場

18時15分から 市民総踊り



各種おたのしみブース



SHIZUOKA BlueRevs



はたらく車の展示



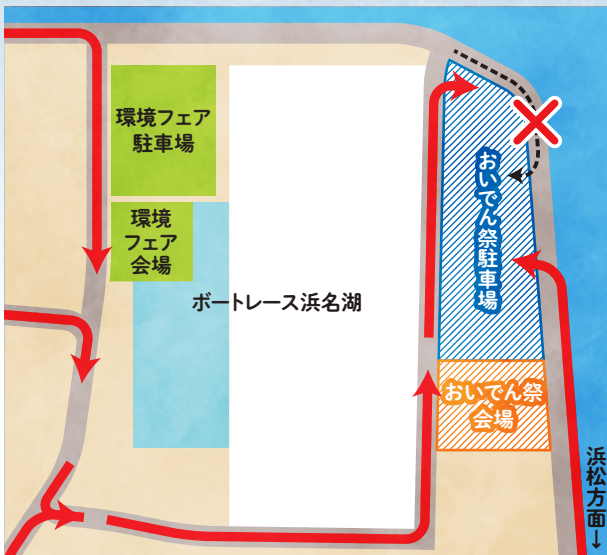
19時10分から 遠州新居手筒花火



うなぼんも  
あそびにくるよ



飲食ブース



**とき** 9月16日(土) 12時～20時  
※少雨決行、荒天中止

**ところ** ボートレース浜名湖 対岸駐車場

**内容** 市民総踊り、遠州新居手筒花火、出店、キッチンカー、各種おたのしみブースなど

**その他** 公共交通機関での来場にご協力ください。  
こさい環境フェア(16ページ参照)と同時開催します。

**問合せ先** 湖西おいでん祭実行委員会事務局  
☎053-576-1230

◀会場東側道路(競艇道路)からの車両の右折入場はできません。

