

湖西市定例記者会見

と き 令和2年4月22日（水）
13時30分開始予定
ところ 湖西市役所2階 市長公室

1. フラワーアレンジコンテストの開催について（産業振興課） 資料1
2. わ〜くわく「こさい」で新生活！奨学金返還支援制度の
開始について（企画政策課） 資料2

◎情報提供

- ◆ 広報こさい700号などへの掲載写真「湖西市のここが好き！」募集

<参考資料>

広報こさい5月号
5月の主な行事予定
市公共施設の休館等

タイトル フラワーアレンジコンテストの開催について	所属名 産業部産業振興課 連絡先 外線Tel 576-1216 FAX 576-1115 担当者 北見、袴田
----------------------------------	---

『げんき湖西プロジェクト』

だれでもフラワーアーティスト！ コンテスト

～ STAY HOME を楽しもう♪ 湖西の「おいしい」をもらっちゃおう♪ ～

【概要】

- コロナウイルスの拡大により外出自粛期間が続いている中、家での時間を楽しむ方法としてフラワーアレンジメントを提案する。
- アレンジ例の紹介及び投稿イメージとして、湖西市で生産されている花を使用してアレンジを楽しんでいる映像を、4月23日放送のウインディ情報番組「知ったク！週刊こさい」で紹介。併せて募集要領についても紹介し、配信を見た人からフラワーアレンジを楽しんだ写真、映像を募る。素敵な作品の投稿者には湖西の特産品をプレゼントすることで、湖西の農作物等のPRを行う。
- 自由な発想で自宅に花を飾ってもらい、「花があると明るくなる」「花があるっていいな」と思ってもらえることを目的とし、長期的視点で花の購買拡大につながることを期待する。
- 不要不急な外出は控えることが大前提であるため、庭に咲いている花や、生活必需品と一緒に購入できる切花でのアレンジを想定し、花の種類・産地等は指定しない。

募集期間

令和2年4月23日から令和2年5月6日まで

投稿方法

- ① インスタグラムにて「#こさい花っていいね」をつけて投稿（動画・静止画どちらも可）
- ② sangyou@city.kosai.lg.jp宛にメールで送信（静止画のみ）

審査方法

- * 湖西市農業振興協議会の理事を中心に審査を行う。
 - * 賞の数はあらかじめ定めず、審査員が気に入った投稿に審査員自身が賞の名前をつけ、賞品を決定する。
- 賞品例：うずらの卵を使用したお菓子、豚肉、馬鈴薯 等

〔湖西市・湖西市農業振興協議会 協同事業 協力：ウインディ〕

< 参考 >


『げんき湖西プロジェクト』は、新型コロナウイルスの感染が拡大し、さまざまな困りごとがある中で、コロナに負けず、今できることをやっぴいこう！とがんばるすべての人の合い言葉です。コロナに感染せず健康面で「元気」でいられるようがんばっている人。まちを活気づけて「げんき」になるようがんばっている人。業種や立場によってできることは違うけど、みんな願いは同じ

・・・湖西はコロナに負けない！

誰がまとめるわけでも、直接かかわるわけでもないけれど、同じ方向を向いて進んでいるという合い言葉が『げんき湖西プロジェクト』。同じ願いの人は誰でも自由に使うことができ、見えない輪でつながっていきます。

「花のまち・こさい 応援プロジェクト」はこの趣旨に賛同し、今後『げんき湖西プロジェクト』の名称を使用していきます。



<p>タイトル わ〜くわく「こさい」で新生活！奨学金 返還支援制度の開始について</p>	<p>所属名 企画部企画政策課 連絡先 外線Tel 576-4910 FAX 576-1193 担当者 吉田</p>
<p>1 概要 U I J ターンを意識した市内への若者の定住促進と市内事業者（特に中小事業者）への人材確保を目的として、企業と市が連携して、湖西市に居住し就職をする若者に対して奨学金返還支援を行う。</p> <p>2 制度について 参考資料参照</p> <p>3 制度開始 令和2年4月1日から</p> <p>4 協力事業者について 13事業者が協力事業者として登録。（令和2年4月17日現在） 登録いただいた協力事業者の情報を湖西市ウェブサイトに掲載している。</p> <div style="display: flex; justify-content: space-between;"> <div data-bbox="245 1160 1321 1532"> <p><協力事業者>順不同、敬称略</p> <ul style="list-style-type: none"> ・ユニクラフトナグラ株式会社 ・株式会社フィリット ・株式会社袴田精機 ・社会福祉法人寿宝会（特別養護老人ホーム恵翔苑） ・羽立化工株式会社 ・協和工業株式会社 ・社会福祉法人慈悲庵（特別養護老人ホーム湖西白萩） ・社会福祉法人南浜名湖会（特別養護老人ホーム光湖苑、ひまわり授産所） <p>※協力事業者については募集中（随時登録可能）。</p> </div> <div data-bbox="1289 1128 1442 1276">  </div> </div> <p>5 その他 ・協力事業者には、湖西市及び奨学金返還支援制度紹介グッズを提供または貸出し。提供、貸出グッズについては裏面参照。</p>	
<p>（裏面へ続く）</p>	

【提供品】

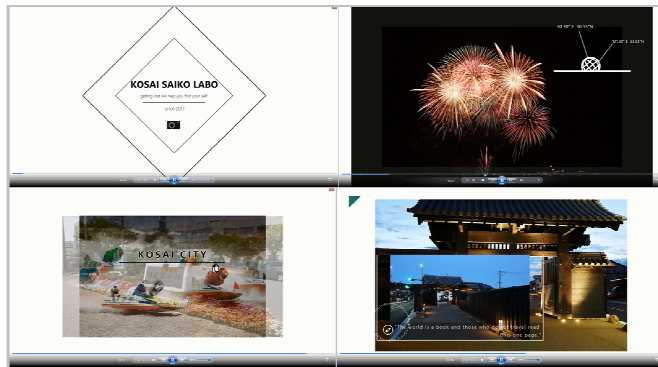
○応援宣言ロゴマーク



湖西市奨学金返還支援制度
協力事業者



○湖西市PR動画



【貸出品】

○前掛け



○のぼり旗



この他にも、
 ○椅子カバー
 ○バックボード用スクリーン
 ○テーブルクロス などを作成予定

順次充実させていきます!

以上

わ~くわく「こさい」で新生活！奨学金返還支援制度について

1. 概要

現在、人口減少対策は湖西市の喫緊の課題であり、特に若い世代の市内への定住促進は、今後の人口減少対策の要である。一方、市内事業所においては、慢性的な人手不足であり、特に中小企業は雇用確保に大変苦慮している。

このことから、市と事業者がこれらの問題・課題を共有し、互いに連携して持続可能な発展をしていけるよう、湖西市に居住し就職をする若者に対して奨学金返還支援を行い、更なる『職住近接』の推進を図る。



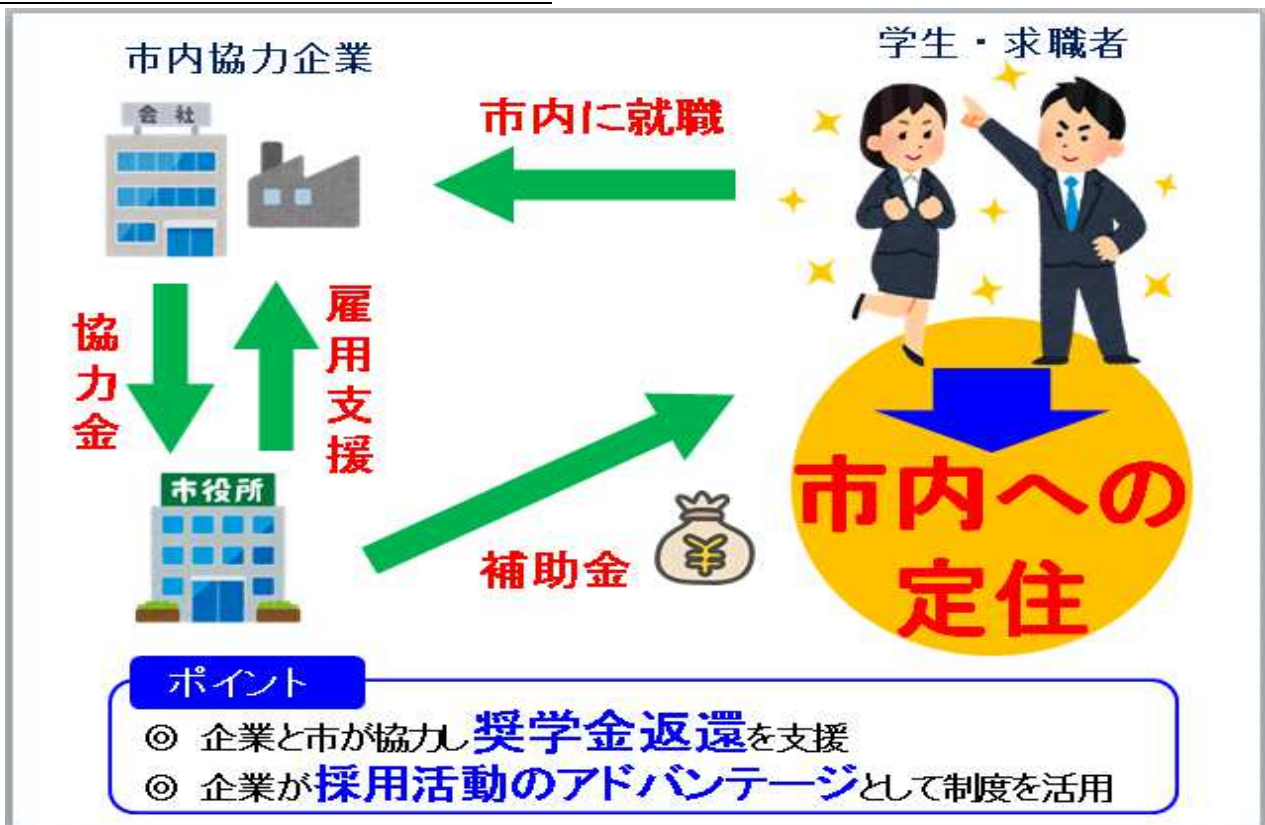
2. 事業の目的

- ・ U I J ターンを意識した市内への若者定住促進
- ・ 市内事業者（特に中小事業者）への人材確保

3. 期待される効果



4. 奨学金返還支援制度のイメージ



5. 協力事業者の要件

湖西市内に事業所を有する事業者であること

この制度の趣旨に賛同し、交付する補助金に対し、協力金を負担いただけること

※原則補助金の1/2を事業者が負担する。

中小企業については、補助金の1/3を事業者が負担する。

6. 補助対象者の主な要件

市内に居住していること

大学等を卒業し、令和2年4月1日以降に協力事業者に新規に正規雇用され、市内事業所に勤務していること

年齢が34歳以下であること（協力事業者に雇用された日時点）

大学等を卒業する前に奨学金の貸与（貸付）を受け、その返還に滞納がないこと

7. 支援補助金の内容

○補助対象期間

3年間（36ヶ月間）

○補助額

1人あたり**最大54万円**（1万5千円/月×36ヶ月）

※中小企業に正規雇用された補助対象者は、最大18万円を加算

（5千円/月×36ヶ月）

8. 協力事業者のメリット

採用活動における企業のアピールポイントに！

協力事業者は市が積極的にPRします！

地域貢献企業としてのイメージアップに！

湖西市を紹介する資料や素材を提供します！



以上