

令和2年 12月

# 湖西市定例記者会見



## 会見内容

- |                         |     |
|-------------------------|-----|
| 1 発熱患者等の相談体制            | 資料1 |
| 2 「こせい」×「こさい」連携リーフレット完成 | 資料2 |
| ※ 2020年 湖西市5大ニュース       | 資料3 |

## 情報提供

- |                         |     |
|-------------------------|-----|
| ◆ 初日の出イベントの中止           | 資料4 |
| ◆ 「愛LOVEウォークin白須賀」の開催中止 | 資料5 |
| ◆ 湖西市のふるさと納税返礼品を追加しました  | 資料6 |

## 参考資料

- ◆ 1月行事予定について
- ◆ 広報こさい 1月号 (12月15日号)

令和2年 12月22日

## 発熱患者等の相談体制

新型コロナウイルス感染症とインフルエンザの同時流行に備え、医療現場の混乱を避けるため、発熱患者等に対する新たな相談体制の運用を開始します。

### ◆運用開始日

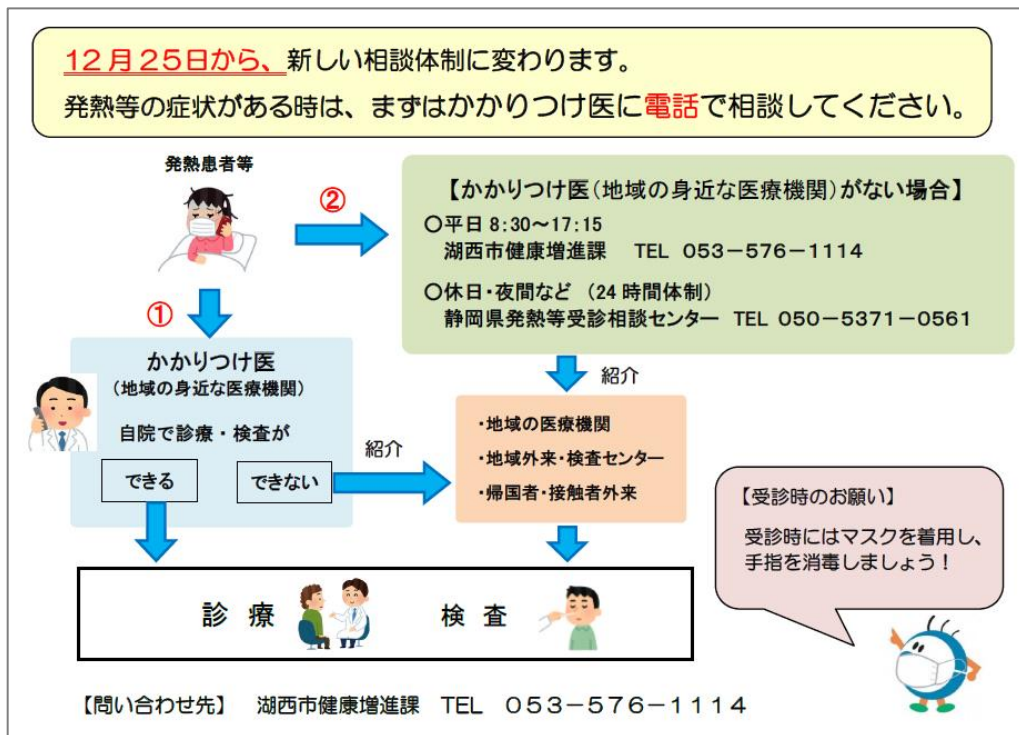
令和2年12月25日（金）

### ◆新たな相談体制の内容（詳細は下記のとおり）

- ・かかりつけ医がいる人もいない人も、まずは電話相談する仕組みを整備
- ・市独自に、かかりつけ医がいない発熱患者等が相談する窓口を設置

かかりつけ医がいる場合	・ <u>かかりつけ医</u> に電話相談し、診療・検査の予約をする。
かかりつけ医がいない場合	・ <u>市の健康増進課</u> に電話相談する。 ・健康増進課から、診療可能な医療機関を案内する。

※ かかりつけ医が休診の場合や休日等で市役所が閉庁の場合は、県が設置する「発熱等受診相談センター」（24時間対応）に電話相談する。



### 《メディアの方へ》

- 取材をお願いします。
- 事前告知をお願いします。
- 情報提供をします。

### 《発表種別》

- 記者会見発表資料
- 記者会見情報提供資料
- 随時

### 《問い合わせ先》

所属名 健康増進課  
連絡先 053-576-1114  
担当者 村越、小野田

新型コロナウイルス感染症に係る市長メッセージ  
【発熱相談窓口の設置・年末年始の感染拡大防止に向けて】

市民の皆様へ

日頃から、新型コロナウイルス感染症の拡大防止に努めていただき、心より感謝申し上げます。

市では、インフルエンザ等感染症の流行期に備え、発熱患者等に対する体制を別紙のとおり整備し、12月25日から運用を開始することとしました。

- ①まず、発熱等の症状のある方で、かかりつけ医又は身近に相談できる医療機関がある場合は、その医療機関に必ず事前に電話相談し、予約の上受診してください。
- ②かかりつけ医などの相談できる医療機関がない場合は、市の健康増進課に電話でご相談ください。

なお、休日や夜間等で市役所が閉庁の場合は、静岡県が設置しています「発熱等受診相談センター」にご相談願います。

日本全国で連日、新型コロナウイルスの新規感染者が急増しており、政府は観光支援事業「G.O.T.トラベル」を今月28日から来年1月11日まで全国一斉に停止したほか、県も年末年始を「特別警戒期間」とし、感染防止対策の徹底を要請しております。

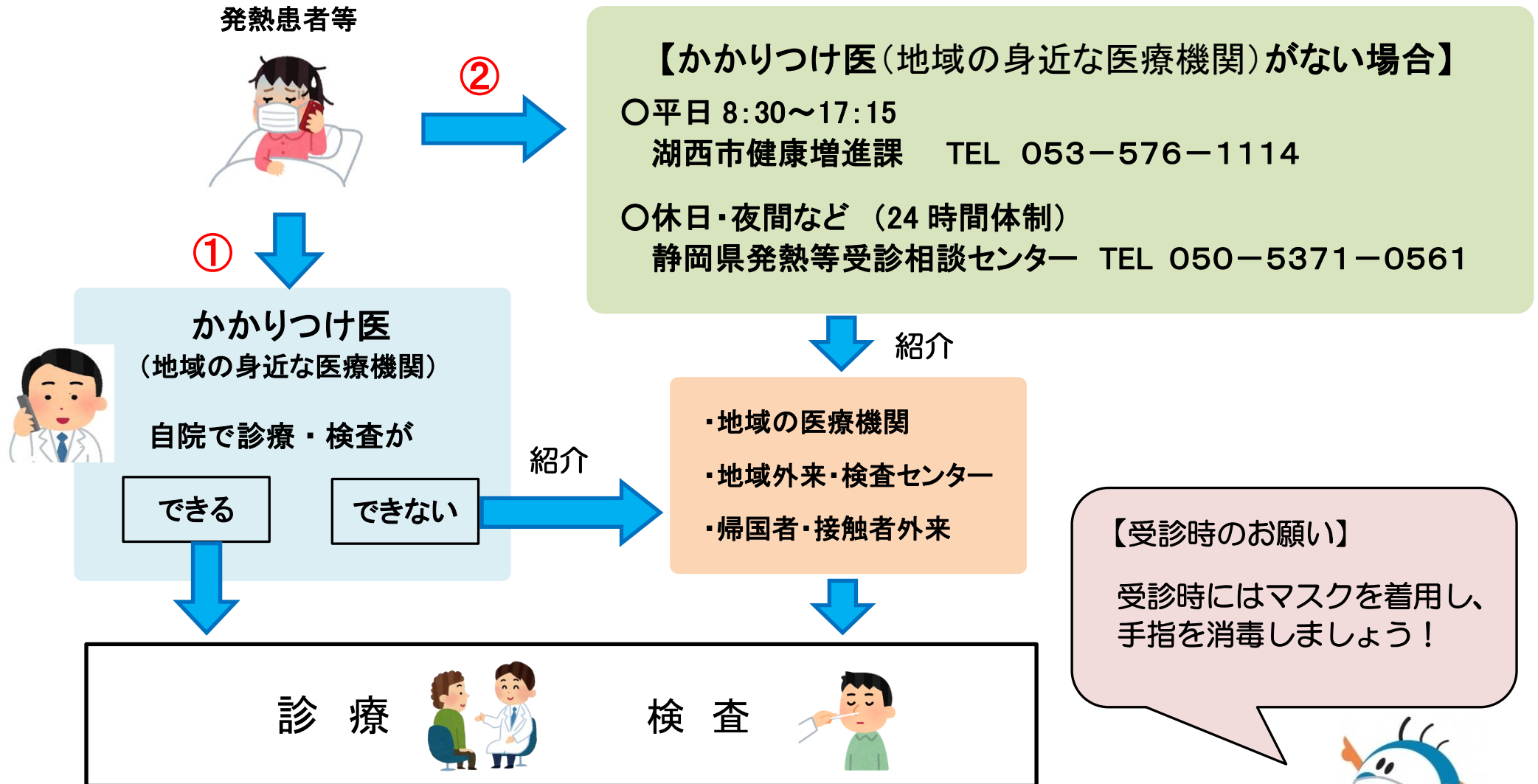
これから年末年始を迎え、会食や帰省などを予定されている方もいらっしゃると思いますが、市民の皆様には、手洗い、消毒の徹底や社会的距離の確保など、感染拡大防止に配慮した過ごし方に努めていただきますよう、ご協力をお願いいたします。

この難局を乗り越え、来年こそは良い年になるよう“コロナに打ち勝つまちへ”湖西市が一丸となって頑張っていきましょう。

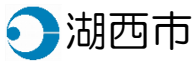
令和2年12月22日  
湖西市長 影山剛士

12月25日から、新しい相談体制に変わります。

発熱等の症状がある時は、まずはかかりつけ医に**電話**で相談してください。



【問い合わせ先】 湖西市健康増進課 TEL 053-576-1114

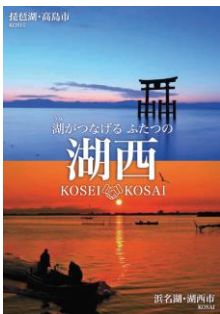


## 「こせい」×「こさい」連携リーフレット完成

「湖西」の地名を縁に、令和元年度から「こせい」×「こさい」に関する連携に取り組んでいます。本年度の取組として、琵琶湖と浜名湖の西側のまちという共通点から、高島市と協力して両市を紹介するリーフレットを作成しました。

### ◆リーフレットの内容

琵琶湖湖西（こせい）地区の高島市と浜名湖西岸の湖西市（こさい）、『よく似てるんです…「こせい」と「こさい』』をテーマに、歴史街道や食など両市の魅力をいっぱい詰め込んだリーフレットを作成しました。



### ◆今後の展開

- ・両市の広報誌2月号にリーフレット完成の記事を掲載します。
- ・両市で開催されるイベントなどで相互に出展する予定。

以上

#### 《メディアの方へ》

- 取材をお願いします。
- 事前告知をお願いします。
- 情報提供をします。

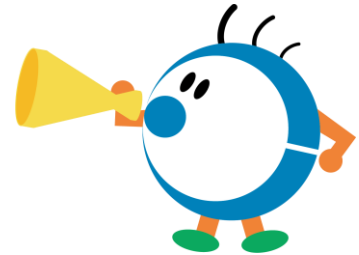
#### 《発表種別》

- 記者会見発表資料
- 記者会見情報提供資料
- 随時

#### 《問い合わせ先》

所属名 企画政策課  
 連絡先 053-576-4910  
 担当者 白井、稲垣

# 2020年 湖西市5大ニュース



## ●幼稚園・小中学校にエアコン設置完了！（3月）



市立幼稚園、小中学校 16 施設・計 264 室のエアコン整備工事が完了し、快適な環境で教育活動ができるようになりました。今年の夏は、新型コロナによる休校の影響で夏休みが短縮されることとなり、早速エアコンが大活躍しました。

## ●新居関所 おんなあらためのな がや 女改之長屋完成！（3月）



関所を通過する女性を取り調べる あらためおんな 改女とその家族の住居である「女改之長屋」を、伝統的な建築技法により新居関所構内に復元しました。改女と復元建物について説明する展示スペースと座学室として4月1日より一般公開しています。

## ●新居幼稚園がこども園化！（4月）

市立新居幼稚園が幼保連携型認定こども園となり、市内初の公立こども園が誕生。保育園部に119人(定員)を受け入れられるようになりました。

引き続き安全・安心な教育環境の確保と待機児童の解消を目指し、現在は令和3年4月の市立岡崎幼稚園のこども園化に向けて準備を進めています。



## ●湖西市企業シャトル BaaS 事業 全国初の実証実験開始！（11月）

全国で初めてとなる企業シャトルバスを市民の移動手段として活用する取り組み「湖西市企業シャトル BaaS 事業」の実証実験が始まりました。実証実験の第1期は11月30日～12月25日に行い、近隣住民らがモニターとして乗車しました。



# ●新型コロナウイルス対策 市独自施策を実施

## 新型コロナウイルス こさい(531)助け合い基金創設、寄附金を募集(7月～)



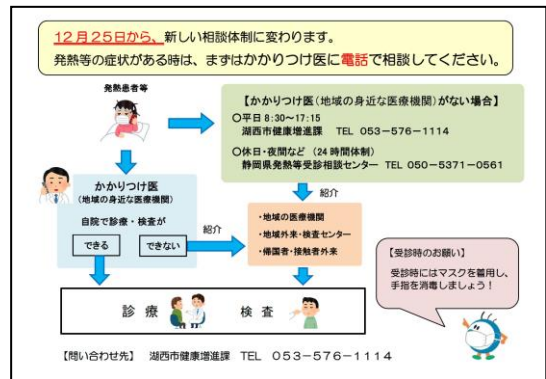
## 湖西市地域外来・検査センターを設置(8月)



## 湖西市地元事業者応援プレミアム商品券2020を販売(10月)



## インフルエンザ流行期に備えた発熱患者等に対する体制整備(12月)



### その他

- ・[感染症対策]休業要請と協力金支給、避難所における感染症対策など
- ・[経済支援策]水道基本料金免除、事業者支援の各種補助金・給付金など



## 初日の出イベントの中止

湖西市内では毎年1月1日の初日の出に合わせて、様々なイベントを実施していましたが、新型コロナウイルス感染症拡大の影響を踏まえて、イベントを中止します。

### ◆中止内容

#### ①道の駅「潮見坂」初日の出イベント

<例年>

- ・道の駅出荷者部会による甘酒の無料配布を実施
- ・お客様をおもてなしするため、早朝営業（6時開店）を実施 ※通常営業は8時から

<2021年1月1日>

- ・出荷者部会による甘酒の無料配布を中止
- ・早朝営業の中止 ※1月1日は9時から営業開始

#### ②今切体験の里「海湖館」初日の出イベント

<例年>

- ・新居町観光協会主催による「焼き牡蠣」の無料配布（先着300名）

<2021年1月1日>

- ・「焼き牡蠣」の無料配布を中止

### ◆その他

- ・初日の出を拝む際は、密を避けマナーを守って行動するようお願いいたします。
- ・初日の出スポット周辺の駐車場には限りがあります。毎年、一部の方によるマナーの悪い駐車が目立ちます。駐車禁止や停車禁止場所で車を止めたり、無許可で近隣店舗や私有地へ車を止めたりすることは絶対しないでください。

以上

#### 《メディアの方へ》

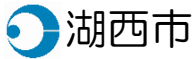
- 取材をお願いします。
- 事前告知をお願いします。
- 情報提供をします。

#### 《発表種別》

- 記者会見発表資料
- 記者会見情報提供資料
- 随時

#### 《問い合わせ先》

所属名 観光交流課  
連絡先 053-576-1230  
担当者 高橋



## 「愛LOVEウォーク in 白須賀」の開催中止

東海道白須賀宿の早春の風物詩である愛LOVEウォーク in 白須賀ですが、新型コロナウイルス感染症が再度流行の兆しを見せており、いまだに収束の見通しがないことから、参加者や運営関係者の安全面を第一に考え今年度の開催を中止します。

### ◆ 中止内容

愛LOVEウォーク in 白須賀 令和2年度の開催を中止します。

### ＜例年の開催内容＞（参考）

日 時：例年3月第一日曜日

内 容：小学生による江戸時代絵巻、白須賀周辺・旧東海道ウォーク他

【午前コース】白須賀宿を中心としたコース約6.2km。所要時間約2時間。

【午後コース】白須賀から新居関所コース約6.3km。所要時間約2時間。

【共 通 事 項】集合場所：南部地区構造改善センター（白須賀中学校東）

駐車場：白須賀小学校駐車場

参加料：1人当り500円

持ち物：水筒、保険証など

【そ の 他】お昼に貝汁・勝和餅のサービスあり

以 上

### ＜メディアの方へ＞

取材をお願いします。

事前告知をお願いします。

情報提供をします。

### ＜発表種別＞

記者会見発表資料

記者会見情報提供資料

随時

### ＜問い合わせ先＞

所属名 スポーツ・文化課

連絡先 053-576-1140

担当者 大須賀

ホテル nanvan 浜名湖 宿泊プラン (事業者: 株式会社 NANVAN)



JR 鷺津駅から徒歩 1 分の好立地。焼きたてパンなどバラエティ豊かな朝食メニューや無料で読めるコミック・書籍 6,000 冊が好評です。シングル・デラックスダブル・ツインの各宿泊プランのほか、居酒屋「浜名湖食彩わらしべ」食事券付きのプランも選べます!

- ・ ホテル nanvan 浜名湖無料宿泊券【寄附金額: 23,000 円~】
- ・ ホテル nanvan 浜名湖無料宿泊券+お食事券【寄付金額: 30,000 円~】

抗菌・抗ウイルス・潤い Cotton の布マスク (事業者: 有限会社加藤縫製)



お肌の乾燥が気になる季節でも安心してつけられるマスクです。肌に触れる内側にはコラーゲン、ヒアルロン酸、ヒオウギエキスを浸透させた潤う Cotton を使用。外側には抗菌・抗ウイルス加工 Cotton を使用し、市内事業者が丁寧に手作りしています。

- ・ 抗菌・抗ウイルス布マスク潤い Cotton 2 枚セット【寄附金額: 6,000 円】

冬の捌きたて焼きたて特選肉厚うなぎ白焼き (事業者: 有限会社やまへい)



【冬季限定】新鮮な活きうなぎを、池からあげて 2 日程度で発送します。今が旬の肉厚でムッチムチのうなぎを、店主自らが選別し、捌いて焼き上げます! ふっくら柔らかな夏うなぎに比べ肉厚で粘りっ気のある冬うなぎをお楽しみください。

- ・ 2 尾【寄附金額: 13,000 円】~10 尾【45,000 円】各種

さちとめぐみの乾燥とうがん (事業者: K ファーム.)



市内の農園で愛情たっぷりに栽培した「さちとめぐみの緑とうがん」を乾物に仕上げた逸品です。栄養豊富で美容や風邪対策にもおすすめのとうがん。切ってから乾燥させているので、保存も調理も簡単。カレーや煮物、スープに入れて気軽に追い野菜できます。

- ・ さちとめぐみの乾燥とうがん【寄附金額: 9000 円】

万能みそ うまいら (事業者: うまいら株式会社)



「うまいら」は、地元浜名湖でとれたコノシロの出汁を使用し、じっくり煮込んだ万能みそです。原料はすべて国産。おでん・とんかつ・カレー・野菜炒めなど、味噌の風味と絶妙な甘みが料理をグーンと引き立てます。うまいらで味付けした食品をセットでお届け!

- ・ 万能みそうまいら 3 種と食品 (浜名湖うまいらカレー、牛すじ煮込み、さば味噌から選択) セット【寄附金額: 各 12,000 円】

## プラセンタ/ハンドソープ（事業者：株式会社三共バイオケミカルズ）



美容や健康面で注目されるプラセンタを飲みやすいカプセルに。北海道のサラブレッド馬の胎盤から抽出したサラブレッドプラセンタと衛生管理を徹底した高品質な豚の胎盤から抽出した SPF プラセンタの2種類を用意。また、アロマオイルを配合した、3種類の香りが楽しめるカラフルなハンドソープもご用意しています。いずれも市内工場加工しています。

- ・サラブレッドプラセンタ【寄附金額：15,000円】
- ・SPF プラセンタ【寄付金額：8,000円～】
- ・パールカラーソープ3種セット【寄附金額：6,000円】

## 青島みかん約5kg（事業者：鈴木農園）



日照量全国トップレベルの湖西市ですくすく育ったみかんです。青島みかんは高い糖度と程よい酸味でどなたからも好まれるみかんです。これまで提供していた10kgに加え、5kgセットが登場しました。サイズはSS～2Lから選べます。

- ・青島みかん約5キログラムサイズ選択可能【寄付金額：10,000円】

## 令和3年度新米（事業者：株式会社でんでん）



早くも令和3年度の新米の予約受付を開始しました。「ミルキークイーン」「コシヒカリ」「きぬむすめ」の3種それぞれ「無洗米」「精米」「玄米」から選んでいただけます。

- ・各種10kg【寄附金額：15,000円】
- ・各種30kg【寄付金額：40,000円】

## 遠州綿紬 小物（事業者：ぽーも）



百年以上の歴史を持つ伝統工芸品「遠州綿紬」を使い、市内作業所で手作りした小物各種です。職人が丁寧に織ることによって生まれる優しい色合いが特徴です。

- ・遠州綿紬 風呂敷【寄附金額：15,000円】
- ・遠州綿紬 ハンカチ・巾着セット【寄付金額：10,000円】

## レースマスク2枚セット/オリジナルエコバッグ（事業者：ぽーも）



レースのデザインが華やかなマスクは、秋冬は黒系・茶色系、春夏は白系・薄グレー系をお届けします。最近のお買い物に欠かせないオリジナルバッグ、マスクとも市内で一つずつ手作りしています。

- ・レースマスク2枚セット【寄附金額：11,000円】
- ・ぽーもオリジナルエコバッグ【寄付金額：11,000円】