



家庭用

令和6年度

# 分別収集カレンダー

収集地区

表鷲津、鷲津、河美、古見、川尻、市場、  
山口、坊瀬、白須賀全区

## 令和6年 4月

日	月	火	水	木	金	土
	1	2	3	4	5	6
	可燃	ペットボトル	乾電池 スプレー缶	可燃	びん	
7	8	9	10	11	12	13
	可燃	ペットボトル	不燃	可燃	飲料水缶	
14	15	16	17	18	19	20
	可燃	ペットボトル	乾電池 スプレー缶	可燃	びん	
21	22	23	24	25	26	27
	可燃	ペットボトル	不燃	可燃	飲料水缶	
28	29	30				
	可燃	ペットボトル				

## 令和6年 5月

日	月	火	水	木	金	土
			1	2	3	4
			乾電池 スプレー缶	可燃	びん	
5	6	7	8	9	10	11
	可燃	ペットボトル	不燃	可燃	飲料水缶	
12	13	14	15	16	17	18
	可燃	ペットボトル	乾電池 スプレー缶	可燃	びん	
19	20	21	22	23	24	25
	可燃	ペットボトル	不燃	可燃	飲料水缶	
26	27	28	29	30	31	
	可燃	ペットボトル	乾電池 スプレー缶	可燃	びん	

## 令和6年 6月

日	月	火	水	木	金	土
						1
2	3	4	5	6	7	8
	可燃	ペットボトル	不燃	可燃	飲料水缶	
9	10	11	12	13	14	15
	可燃	ペットボトル	乾電池 スプレー缶	可燃	びん	
16	17	18	19	20	21	22
	可燃	ペットボトル	不燃	可燃	飲料水缶	
23	24	25	26	27	28	29
	可燃	ペットボトル	乾電池 スプレー缶	可燃	びん	
30						

## 令和6年 7月

日	月	火	水	木	金	土
	1	2	3	4	5	6
	可燃	ペットボトル	不燃	可燃	飲料水缶	
7	8	9	10	11	12	13
	可燃	ペットボトル	乾電池 スプレー缶	可燃	びん	
14	15	16	17	18	19	20
	可燃	ペットボトル	不燃	可燃	飲料水缶	
21	22	23	24	25	26	27
	可燃	ペットボトル	乾電池 スプレー缶	可燃	びん	
28	29	30	31			
	可燃	ペットボトル	不燃			

## 令和6年 8月

日	月	火	水	木	金	土
				1	2	3
				可燃	飲料水缶	
4	5	6	7	8	9	10
	可燃	ペットボトル	乾電池 スプレー缶	可燃	びん	
11	12	13	14	15	16	17
	可燃	ペットボトル	不燃	可燃	飲料水缶	
18	19	20	21	22	23	24
	可燃	ペットボトル	乾電池 スプレー缶	可燃	びん	
25	26	27	28	29	30	31
	可燃	ペットボトル	不燃	可燃	飲料水缶	

## 令和6年 9月

日	月	火	水	木	金	土
1	2	3	4	5	6	7
	可燃	ペットボトル	乾電池 スプレー缶	可燃	びん	
8	9	10	11	12	13	14
	可燃	ペットボトル	不燃	可燃	飲料水缶	
15	16	17	18	19	20	21
	可燃	ペットボトル	乾電池 スプレー缶	可燃	びん	
22	23	24	25	26	27	28
	可燃	ペットボトル	不燃	可燃	飲料水缶	
29	30					
	可燃					

## 令和6年 10月

日	月	火	水	木	金	土
		1	2	3	4	5
		ペットボトル	乾電池 スプレー缶	可燃	びん	
6	7	8	9	10	11	12
	可燃	ペットボトル	不燃	可燃	飲料水缶	
13	14	15	16	17	18	19
	可燃	ペットボトル	乾電池 スプレー缶	可燃	びん	
20	21	22	23	24	25	26
	可燃	ペットボトル	不燃	可燃	飲料水缶	
27	28	29	30	31		
	可燃	ペットボトル	乾電池 スプレー缶	可燃		

## 令和6年 11月

日	月	火	水	木	金	土
					1	2
					びん	
3	4	5	6	7	8	9
	可燃	ペットボトル	不燃	可燃	飲料水缶	
10	11	12	13	14	15	16
	可燃	ペットボトル	乾電池 スプレー缶	可燃	びん	
17	18	19	20	21	22	23
	可燃	ペットボトル	不燃	可燃	飲料水缶	
24	25	26	27	28	29	30
	可燃	ペットボトル	乾電池 スプレー缶	可燃	びん	

## 令和6年 12月

日	月	火	水	木	金	土
1	2	3	4	5	6	7
	可燃	ペットボトル	不燃	可燃	飲料水缶	
8	9	10	11	12	13	14
	可燃	ペットボトル	乾電池 スプレー缶	可燃	びん	
15	16	17	18	19	20	21
	可燃	ペットボトル	不燃	可燃	飲料水缶	
22	23	24	25	26	27	28
	可燃	ペットボトル	乾電池 スプレー缶	可燃	びん	
29	30	31				
	可燃	ペットボトル				

環境センター、笠子廃棄物処分場へのごみの持ち込みは27日まで

## 令和7年 1月

日	月	火	水	木	金	土
			1	2	3	4
			ごみ・資源ごみは出せません			
5	6	7	8	9	10	11
	可燃	ペットボトル	不燃	可燃	飲料水缶	
12	13	14	15	16	17	18
	可燃	ペットボトル	乾電池 スプレー缶	可燃	びん	
19	20	21	22	23	24	25
	可燃	ペットボトル	不燃	可燃	飲料水缶	
26	27	28	29	30	31	
	可燃	ペットボトル	乾電池 スプレー缶	可燃	びん	

## 令和7年 2月

日	月	火	水	木	金	土
						1
2	3	4	5	6	7	8
	可燃	ペットボトル	不燃	可燃	飲料水缶	
9	10	11	12	13	14	15
	可燃	ペットボトル	乾電池 スプレー缶	可燃	びん	
16	17	18	19	20	21	22
	可燃	ペットボトル	不燃	可燃	飲料水缶	
23	24	25	26	27	28	
	可燃	ペットボトル	乾電池 スプレー缶	可燃	びん	

## 令和7年 3月

日	月	火	水	木	金	土
						1
2	3	4	5	6	7	8
	可燃	ペットボトル	不燃	可燃	飲料水缶	
9	10	11	12	13	14	15
	可燃	ペットボトル	乾電池 スプレー缶	可燃	びん	
16	17	18	19	20	21	22
	可燃	ペットボトル	不燃	可燃	飲料水缶	
23	24	25	26	27	28	29
	可燃	ペットボトル	乾電池 スプレー缶	可燃	びん	
30	31					
	可燃					

ごみ分別アプリ 「さんあ〜る」 簡単 便利 無料 です!

収集日の通知や、出し方の検索、資源物の回収場所が地図で確認できるなど、便利な機能が満載です。

アプリの基本機能 ● 収集日カレンダー ● ごみ分別検索 ● お問い合わせ一覧 など

お問い合わせ先

環境センター(廃棄物対策課)

湖西市吉美3294-47  
TEL.053-577-1280 FAX.053-577-3253  
ウェブサイト <https://www.city.kosai.shizuoka.jp/>

湖西市 リサイクル 検索

# ごみを出すときのおねがい



うなぼん  
©湖西市

市が収集するごみの種類は、大きく分けて「燃やせるごみ」「燃やせないごみ」「資源物」「粗大ごみ」です。「資源物」を出すときは、さらにいくつかの品目に分けて出していただくようになります。ごみの出し方と分け方は3・4ページをご覧ください。

ごみステーションは、利用するひとりひとりのマナーと地域の皆様の維持管理の御協力により運営されています。ごみ出しルールを守りましょう!!

## 時間



収集日の朝8時までに出示しましょう。もし、守らないと...

- 夜間に出すとごみ出し時の音などが近所迷惑となります。
- ごみの臭いが近所迷惑となります。
- ネコやカラスなどにごみを荒らされます。

## 曜日



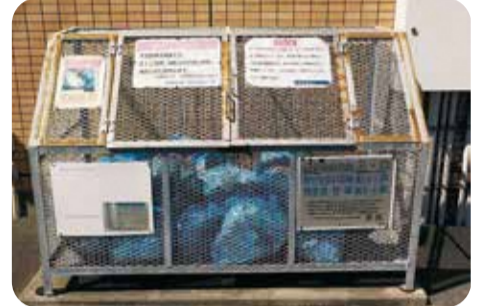
ごみは、種類ごとに決められた曜日に出しましょう。決められたごみ以外は収集しません。詳しくは、1ページの分別収集カレンダーをご覧ください。

## 出し方



ごみステーションへ「燃やせるごみ」「燃やせないごみ」は指定袋で、「資源物」は専用の容器へ出示しましょう。

## 場所



お住いの地域で決められたごみステーションに出示しましょう。(一度お宅のごみステーションを確認しましょう。)

## リチウムイオン充電電池が原因による火災事故が多発しています!

リチウムイオン充電電池の中には燃えやすい液体が入っており、強い衝撃や圧力、水が加わると発火する危険性があります。正しい分別方法や出し方の確認をしましょう。



▲環境センター火災(令和5年5月)



▲火災の原因(リチウムイオン電池)

### リチウムイオン充電電池とは

充電して繰り返し使うことができる充電式電池です。身近なところでは、スマートフォンやゲーム、電気シェーバーなどに使用されています。充電式電池は、製品から取り外して、次の方法で処分してください。

- 1 電器店等へ持ち込む。回収店舗は回収実施団体(JBRC)のウェブサイトをご覧ください。(https://www.jbrc.com/)
  - 2 乾電池と同じように出す。(出し方は4ページ参照)
- ※製品から取り外せない充電式電池の処分は環境センターへ直接持ち込んでください。



## ごみステーションに出せないもの

環境センターにも持ち込めません

### 処理困難物

購入先や専門業者に相談してください。

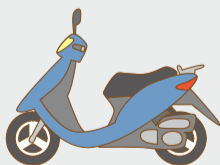
ピアノ、農薬、薬品、タイヤ、ガスボンベ、自動車部品、エンジン、発火物、フロンガス使用製品、液状物(オイル、ペンキ)、耐火金庫、土、石



### 二輪車(原付~大型バイク)

販売店または二輪車リサイクルコールセンターへお問い合わせください。

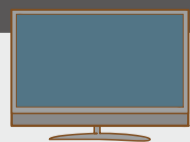
- 二輪車リサイクルコールセンター ☎050-3000-0727
- ウェブサイト▶<https://www.jarc.or.jp/motorcycle/>



### テレビ・エアコン・冷蔵庫・洗濯機・衣類乾燥機

販売店または家電リサイクル券センターへお問い合わせください。

- 家電リサイクル券センター ☎0120-319-640
- ウェブサイト▶<http://www.rkc.aeha.or.jp/>



### 消火器

消火器リサイクル推進センターへお問い合わせください。

- 消火器リサイクル推進センター ☎03-5829-6773
- ウェブサイト▶<https://www.ferpc.jp/>



## ⚠ 禁止事項

🚫 ごみ・資源物の持ち去りは禁止!

🚫 不法投棄は犯罪です!

見かけたら湖西警察署へ連絡を!

☎053-574-0110

場所、時間、車両ナンバー、人物の特徴などが分かると犯人の特定に役立ちます。不法投棄者に接触する行為や不法投棄されたごみを運ぶ行為は危険ですのでおやめください。



🚫 事業系ごみは、ごみステーションに出せません。

詳しくは、事業系ごみガイドブックをご覧ください。

🚫 違法な不用品回収業者を利用しないでください。

チラシで「無料回収」と宣伝しながら、回収後に料金を請求する悪質な業者がいます。家庭ごみの処分は、市が許可した次の収集運搬業者に依頼してください。

浜名環境株式会社 ☎053-573-1102  
環境保全株式会社 ☎053-594-2323



# 粗大ごみの出し方

A~Cの方法があります。

## A

### 自分で環境センターに持ち込む

第3日曜日のみ事前予約制

料金 (支払いは現金のみ)

1回につき500円(100kgまで)  
超える場合10kgごとに50円を加算する

持ち込みできる日

●月~金 / 9:00~16:30 祝日も持ち込み可

●毎月第3日曜日 / 9:00~11:45

※土曜日、日曜日、12月29日から1月3日は休みです。

- ゴールデンウィーク、年末年始は大変混雑します。
- 平日または祝日の持ち込みをお勧めします。
- 指定袋に入るものはごみステーションに出してください。
- 分別してお持ちください。
- 荷物を降ろすのは原則搬入者が行って下さい。



### 重要

第3日曜日の持ち込みは事前予約が必要です  
予約は持ち込む3日前の木曜日までです。

- 専用の予約サイト、または電話にて予約できます。
- 予約台数には制限があります。

予約サイト <https://logofrm.jp/form/oU27/39760>  
(右のコードからもアクセスできます)



▲予約サイト

予約受付電話番号 環境センター / 053-577-1280

●電話受付時間 月~金(※祝日は除く) / 8:30~17:00

## B

### 戸別収集を申し込む

事前予約制

料金

1点あたり500円または1,000円  
(品目や大きさにより異なります)

申し込み先

環境センター / 053-577-1280

●電話受付時間 月~金(※祝日は除く) / 8:30~17:00

- 出す品目(三辺の長さや数量)を事前にご確認ください。
- 家電リサイクル対象商品など、市では取り扱いできない品目もあります。
- 1回(1日)10点まで申し込みできます。
- 申し込み日から収集日までは、3週間程度かかります。(お急ぎの場合はご相談ください。)
- 収集日の指定はできません。(収集日は火曜日・金曜日)
- 出す場所は、住宅敷地内の入口付近です。(できる限り道路際に出してください。)
- 立ち合いは不要です。

## C

### 許可業者に依頼する

粗大ごみが多量の場合や、自宅内から外へ出すことができない場合は  
市が許可した業者にご相談ください。

浜名環境株式会社  
(湖西市坊瀬255-2)

☎053-573-1102

環境保全株式会社  
(湖西市新居町中之郷1771)

☎053-594-2323

## 不要なパソコン・小型家電の 戸別回収サービスをご利用ください!

回収ボックスでの回収に加えて、湖西市とリネットジャパンリサイクル株が  
連携し、小型家電の戸別回収サービスを行っています。回収は有料です  
が、パソコンが含まれる場合は無料になります。

### ご利用方法 簡単3ステップ!

自宅で待つだけ!

最短翌日に回収!

#### 1 お申し込み

インターネット  
またはFAXから。FAX申込  
用紙は、湖西  
市ウェブサイトからもダウンロー  
ドできます。



#### 2 回収物を詰める

回収物をダンボール  
に詰めます。



#### 3 宅配業者が回収

宅配業者が指定日時に  
ご自宅に伺います。



### 回収できるもの

パソコンや携帯電話のほか、生活家電品400種類以上

パソコンと一緒に周辺機器もOK!



マウス・プリンター・モニター・キーボード

回収対象品目は400種類以上!



DVDプレイヤー・携帯電話・固定電話・電子レンジ



ノートパソコン



デスクトップパソコン

### 料金

パソコンを含まない場合

パソコンが含まれる場合

1箱 1,760円(税込) **無料**(1箱まで)

詳しくはリネットジャパンリサイクル株へお問い合わせください。

☎0570-085-800 <https://www.renet.jp/>

リネットジャパンリサイクル



## 剪定枝・竹・草は、 笠子廃棄物処分場へ

受付時間 月~金 / 9:00~11:45、13:00~16:30

※土曜日、日曜日、祝日、5月3日から5月5日、12月29日から1月3日は休み

※第3日曜日に環境センターへ持ち込むことはできません。

- 土やごみを取り除いてお持ちください。木の根は持ち込めません。
- 田畑など農業で発生したものは家庭ごみとして持ち込みできません。
- 袋に入れる必要はありません。(袋に入れて持ち込んだ場合、袋はお持ち帰りいただきます。)

## お問い合わせ

環境センター(廃棄物対策課)  
(湖西市吉美3294-47)

☎053-577-1280

笠子廃棄物処分場  
(湖西市白須賀3985-1961)

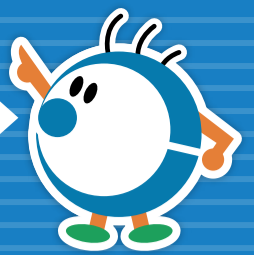
☎053-579-1175



# ごみの分け方と出し方

詳しくはごみ分別アプリ・ごみガイドブックを見てね!

アプリではごみを出す日の通知を受取れます。  
ガイドブックは市役所などで配布しているほか、ウェブサイトからもダウンロードできます。



出す場所	分け方	出し方																																											
燃やせるごみ	<ul style="list-style-type: none"> <li>●紙くず、紙おむつ ※紙おむつは汚物を取り除く</li> <li>●プラマーク品・プラスチック製品 ※プラ</li> <li>●剪定枝・草・落ち葉 ※枝は太さ10cm以下、長さ70cm以下 ※袋に入らないものはヒモでしばり、45ℓの指定袋を挟む</li> <li>●生ごみ ※よく水切りをする</li> <li>●ビニール・ゴム類 ※ホースなどの長いもの、シートなどの大きいものは50cm四方以下に切る</li> <li>●革製品</li> <li>●使い捨てカイロ、保冷剤</li> </ul>	<p>燃やせるごみ袋に入れてください</p> <p>※袋に入らないものは「粗大ごみ」です(詳細は3ページ)</p>																																											
	<ul style="list-style-type: none"> <li>●金属類 ※傘は柄が指定袋から出ている可</li> <li>●小型電化製品 ※電池内蔵式除く</li> <li>●ガラス・陶磁器類 ※ガラスや刃物などの鋭利なものは保護する</li> <li>●割れた蛍光灯 ※割れてないものは環境センターか販売店へ</li> </ul>	<p>燃やせないごみ袋に入れてください</p> <p>※袋に入らないものは「粗大ごみ」です(詳細は3ページ)</p>																																											
	<p>ペットボトル</p> <ul style="list-style-type: none"> <li>※ペットボトルマークのついているもの</li> <li>※キャップとラベルを外す。</li> <li>※中身をすすいで乾かす。</li> <li>※軽くつぶす。</li> </ul>	<p>緑色ネットに入れてください</p>																																											
	<p>飲料水缶</p> <ul style="list-style-type: none"> <li>※アルミ缶、スチール缶マークのついているもの</li> <li>※中身をすすいで乾かす。</li> </ul>	<p>青色ネットに入れてください</p>																																											
	<p>びん</p> <ul style="list-style-type: none"> <li>※口元が乳白色のびん、コップなどのガラス製品は燃やせないごみ</li> <li>※中身をすすいで乾かす。</li> <li>※外したキャップが プラスチック製 ▶ 燃やせるごみ 金属製 ▶ 燃やせないごみ</li> </ul>	<p>色別にコンテナに入れてください</p> <ul style="list-style-type: none"> <li>①無色透明→水色コンテナ</li> <li>②茶色 →黄色コンテナ</li> <li>③その他色→緑色コンテナ</li> </ul>																																											
	<p>スプレー缶 カセットボンベ ライター</p> <ul style="list-style-type: none"> <li>※必ず中身を使い切って空にしてください。</li> <li>※穴あけは不要です。</li> <li>※絶対に燃やせないごみに混ぜないでください。</li> </ul>	<p>ねずみ色コンテナに入れてください</p>																																											
	<p>乾電池・充電式電池</p> <ul style="list-style-type: none"> <li>※電極にセロハンテープなどを貼り絶縁する。</li> <li>※車とバイクのバッテリーのみ環境センターに持ち込み可(その他のバッテリーは販売店へ相談)</li> <li>※製品から取り外せない充電式電池は出せません。(2ページ「リチウムイオン充電電池」参照)</li> </ul>	<p>オレンジ色コンテナに入れてください</p>																																											
専用のコンテナ・容器	<p>古紙</p> <ul style="list-style-type: none"> <li>ダンボール</li> <li>新聞紙・折り込みチラシ</li> <li>雑誌・雑がみ(包装紙、紙箱、ラップの芯など)</li> <li>紙パック</li> </ul>	<ul style="list-style-type: none"> <li>●紙ひもでしばる。●右記の場所のコンテナに入れる。</li> <li>●細かい雑がみは紙製の袋に入れる。</li> <li>【雑がみではないもの】カーボン紙、感熱紙(レシート)、写真、圧着はがき、においのある紙、ビニールコーティング・防水加工された紙は燃やせるごみ</li> <li>洗って乾かし、紙ひもでしばる。 ※500ml未満のもの、アルミコーティングされたものは燃やせるごみ</li> <li>●洗って乾かし、透明なポリ袋に入れる。</li> <li>●右記の場所のコンテナに入れる。</li> <li>【出せないもの】布団、綿入りの製品、カーペット、汚れているものは燃やせるごみ(大きなものは50cm四方以下に切って燃やせるごみとして出すか、粗大ごみとして環境センターに持ち込む。)</li> <li>右記の場所に設置された専用容器へ入れる。 ※紙や布に吸わせるもしくは凝固剤を使用すれば燃やせるごみに出すこともできます。</li> <li>●ノートパソコン、携帯電話は右記の回収ボックスに入れる。</li> <li>●回収ボックスに入らないものは環境センターへ持ち込む。</li> <li>●小型家電の戸別回収サービスもご利用ください。(詳細は3ページ参照)</li> </ul>																																											
	<p>古布</p>	<p>衣類、タオル、カーテン</p>																																											
	<p>天ぷら廃油</p>	<p>食用油のみ</p>																																											
	<p>パソコン 携帯電話</p>	<p>ノートパソコン、デスクトップパソコン、携帯電話、これらの付属品(ディスプレイ、キーボード、マウス、スピーカー、ケーブルなど)</p>																																											
	<p>●各種専用コンテナの場所</p> <table border="1"> <thead> <tr> <th></th> <th>古紙古布</th> <th>天ぷら廃油</th> <th>パソコン携帯電話</th> </tr> </thead> <tbody> <tr> <td>環境センター</td> <td>—</td> <td>○</td> <td>○</td> </tr> <tr> <td>市役所</td> <td>—</td> <td>○</td> <td>○</td> </tr> <tr> <td>健康福祉センター(おぼと)</td> <td>○</td> <td>—</td> <td>—</td> </tr> <tr> <td>新居地域センター</td> <td>○</td> <td>○</td> <td>○</td> </tr> <tr> <td>西部地域センター</td> <td>○</td> <td>○</td> <td>○</td> </tr> <tr> <td>北部多目的センター</td> <td>○</td> <td>○</td> <td>○</td> </tr> <tr> <td>南部構造改善センター</td> <td>—</td> <td>○</td> <td>○</td> </tr> <tr> <td>はつらつセンター</td> <td>—</td> <td>○</td> <td>○</td> </tr> <tr> <td>浄化センター</td> <td>—</td> <td>○</td> <td>—</td> </tr> <tr> <td>ふれあい交流館</td> <td>—</td> <td>—</td> <td>○</td> </tr> </tbody> </table>			古紙古布	天ぷら廃油	パソコン携帯電話	環境センター	—	○	○	市役所	—	○	○	健康福祉センター(おぼと)	○	—	—	新居地域センター	○	○	○	西部地域センター	○	○	○	北部多目的センター	○	○	○	南部構造改善センター	—	○	○	はつらつセンター	—	○	○	浄化センター	—	○	—	ふれあい交流館	—	—
	古紙古布	天ぷら廃油	パソコン携帯電話																																										
環境センター	—	○	○																																										
市役所	—	○	○																																										
健康福祉センター(おぼと)	○	—	—																																										
新居地域センター	○	○	○																																										
西部地域センター	○	○	○																																										
北部多目的センター	○	○	○																																										
南部構造改善センター	—	○	○																																										
はつらつセンター	—	○	○																																										
浄化センター	—	○	—																																										
ふれあい交流館	—	—	○																																										

## 注意

### 在宅医療廃棄物(注射針、点滴針など)

かかりつけの医療機関を通して処理してください。  
ただし、注射筒、パック、チューブ類、栄養剤等の容器は燃やせるごみとして出せます。  
※注射針などの鋭利なもの、感染性のあるものは出さないでください。



古紙は地域の古紙回収ステーションにも出せます。  
場所はごみガイドブックか、ごみ分別アプリをご覧ください。