

A  
地区

家庭用

令和6年度  
分类收集日历

收集地区

新所、大森、冈崎、入出、梅田、新所原、  
上之原、南上之原、神座、太田、青平、  
大知波、利木、横山、新居地区

令和6年 4月

星期日	星期一	星期二	星期三	星期四	星期五	星期六
	1 塑料瓶	2 可燃	3 不可燃	4 饮料罐	5 可燃	6
7	8 塑料瓶	9 可燃	10 干电池 喷雾罐	11 玻璃瓶子	12 可燃	13
14	15 塑料瓶	16 可燃	17 不可燃	18 饮料罐	19 可燃	20
21	22 塑料瓶	23 可燃	24 干电池 喷雾罐	25 玻璃瓶子	26 可燃	27
28	29 塑料瓶	30 可燃				

令和6年 5月

星期日	星期一	星期二	星期三	星期四	星期五	星期六
			1 不可燃	2 饮料罐	3 可燃	4
5	6 塑料瓶	7 可燃	8 干电池 喷雾罐	9 玻璃瓶子	10 可燃	11
12	13 塑料瓶	14 可燃	15 不可燃	16 饮料罐	17 可燃	18
19	20 塑料瓶	21 可燃	22 干电池 喷雾罐	23 玻璃瓶子	24 可燃	25
26	27 塑料瓶	28 可燃	29 不可燃	30 饮料罐	31 可燃	

令和6年 6月

星期日	星期一	星期二	星期三	星期四	星期五	星期六
						1
2	3 塑料瓶	4 可燃	5 干电池 喷雾罐	6 玻璃瓶子	7 可燃	8
9	10 塑料瓶	11 可燃	12 不可燃	13 饮料罐	14 可燃	15
16	17 塑料瓶	18 可燃	19 干电池 喷雾罐	20 玻璃瓶子	21 可燃	22
23	24 塑料瓶	25 可燃	26 不可燃	27 饮料罐	28 可燃	29
30	塑料瓶	可燃	不可燃	饮料罐	可燃	

令和6年 7月

星期日	星期一	星期二	星期三	星期四	星期五	星期六
	1 塑料瓶	2 可燃	3 干电池 喷雾罐	4 玻璃瓶子	5 可燃	6
7	8 塑料瓶	9 可燃	10 不可燃	11 饮料罐	12 可燃	13
14	15 塑料瓶	16 可燃	17 干电池 喷雾罐	18 玻璃瓶子	19 可燃	20
21	22 塑料瓶	23 可燃	24 不可燃	25 饮料罐	26 可燃	27
28	29 塑料瓶	30 可燃	31 干电池 喷雾罐			

令和6年 8月

星期日	星期一	星期二	星期三	星期四	星期五	星期六
				1 玻璃瓶子	2 可燃	3
4	5 塑料瓶	6 可燃	7 不可燃	8 饮料罐	9 可燃	10
11	12 塑料瓶	13 可燃	14 干电池 喷雾罐	15 玻璃瓶子	16 可燃	17
18	19 塑料瓶	20 可燃	21 不可燃	22 饮料罐	23 可燃	24
25	26 塑料瓶	27 可燃	28 干电池 喷雾罐	29 玻璃瓶子	30 可燃	31

令和6年 9月

星期日	星期一	星期二	星期三	星期四	星期五	星期六
1	2 塑料瓶	3 可燃	4 不可燃	5 饮料罐	6 可燃	7
8	9 塑料瓶	10 可燃	11 干电池 喷雾罐	12 玻璃瓶子	13 可燃	14
15	16 塑料瓶	17 可燃	18 不可燃	19 饮料罐	20 可燃	21
22	23 塑料瓶	24 可燃	25 干电池 喷雾罐	26 玻璃瓶子	27 可燃	28
29	30 塑料瓶					

令和6年 10月

星期日	星期一	星期二	星期三	星期四	星期五	星期六
		1 可燃	2 不可燃	3 饮料罐	4 可燃	5
6	7 塑料瓶	8 可燃	9 干电池 喷雾罐	10 玻璃瓶子	11 可燃	12
13	14 塑料瓶	15 可燃	16 不可燃	17 饮料罐	18 可燃	19
20	21 塑料瓶	22 可燃	23 干电池 喷雾罐	24 玻璃瓶子	25 可燃	26
27	28 塑料瓶	29 可燃	30 不可燃	31 饮料罐		

令和6年 11月

星期日	星期一	星期二	星期三	星期四	星期五	星期六
					1 可燃	2
3	4 塑料瓶	5 可燃	6 干电池 喷雾罐	7 玻璃瓶子	8 可燃	9
10	11 塑料瓶	12 可燃	13 不可燃	14 饮料罐	15 可燃	16
17	18 塑料瓶	19 可燃	20 干电池 喷雾罐	21 玻璃瓶子	22 可燃	23
24	25 塑料瓶	26 可燃	27 不可燃	28 饮料罐	29 可燃	30

令和6年 12月

星期日	星期一	星期二	星期三	星期四	星期五	星期六
1	2 塑料瓶	3 可燃	4 干电池 喷雾罐	5 玻璃瓶子	6 可燃	7
8	9 塑料瓶	10 可燃	11 不可燃	12 饮料罐	13 可燃	14
15	16 塑料瓶	17 可燃	18 干电池 喷雾罐	19 玻璃瓶子	20 可燃	21
22	23 塑料瓶	24 可燃	25 不可燃	26 饮料罐	27 可燃	28
29	30 塑料瓶	31 可燃				

拿到环境中心、笠子废弃物处理场的垃圾。  
每月截止到27日。

令和7年 1月

星期日	星期一	星期二	星期三	星期四	星期五	星期六
			1 不可以扔可燃垃圾或资源垃圾	2	3	4
5	6 塑料瓶	7 可燃	8 干电池 喷雾罐	9 玻璃瓶子	10 可燃	11
12	13 塑料瓶	14 可燃	15 不可燃	16 饮料罐	17 可燃	18
19	20 塑料瓶	21 可燃	22 干电池 喷雾罐	23 玻璃瓶子	24 可燃	25
26	27 塑料瓶	28 可燃	29 不可燃	30 饮料罐	31 可燃	

令和7年 2月

星期日	星期一	星期二	星期三	星期四	星期五	星期六
						1
2	3 塑料瓶	4 可燃	5 干电池 喷雾罐	6 玻璃瓶子	7 可燃	8
9	10 塑料瓶	11 可燃	12 不可燃	13 饮料罐	14 可燃	15
16	17 塑料瓶	18 可燃	19 干电池 喷雾罐	20 玻璃瓶子	21 可燃	22
23	24 塑料瓶	25 可燃	26 不可燃	27 饮料罐	28 可燃	

令和7年 3月

星期日	星期一	星期二	星期三	星期四	星期五	星期六
						1
2	3 塑料瓶	4 可燃	5 干电池 喷雾罐	6 玻璃瓶子	7 可燃	8
9	10 塑料瓶	11 可燃	12 不可燃	13 饮料罐	14 可燃	15
16	17 塑料瓶	18 可燃	19 干电池 喷雾罐	20 玻璃瓶子	21 可燃	22
23	24 塑料瓶	25 可燃	26 不可燃	27 饮料罐	28 可燃	29
30	31 塑料瓶	可燃	不可燃	饮料罐	可燃	



垃圾分类APP

threeRjAPP

简单 方便 免费使用



在手机的APP中可以看到垃圾收集日、扔垃圾的方法、资源垃圾的回收地点等相关信息，信息即方便又实用。

APP的基本性能 • 收集日期的日历 • 垃圾分类的搜索 • 搜索咨询等

咨询处

环境中心（废物对策课）

湖西市吉美3294-47  
TEL.053-577-1280 FAX.053-577-3253  
网站 <https://www.city.kosai.shizuoka.jp/>

湖西市回收利用 搜索

# 丢弃垃圾时的注意事项及温馨提示



うなぼん

©湖西市

湖西市收集的垃圾种类大致分为「可燃烧垃圾」「不可燃烧垃圾」「资源垃圾」「大件垃圾」。作为「资源垃圾」丢弃时，也要按物品的不同具体分类。垃圾的丢弃方法和分类方法请参照3.4页的说明。  
**垃圾回收站的维护和管理，是由该地区的每位利用者和当地居民共同协力而运营。**  
**请文明遵守丢弃垃圾的规定**

## 时间



垃圾收集日的早上**8点**前，把垃圾拿到指定的垃圾回收站。

如果不遵守...

- 夜间扔垃圾会给周边的邻居带来噪音等不必要的麻烦。
- 提前堆放的垃圾会产生异味给周边的邻居带来不好的影响。
- 提前堆放的垃圾有可能遭到猫、乌鸦的破坏而散乱。

## 星期



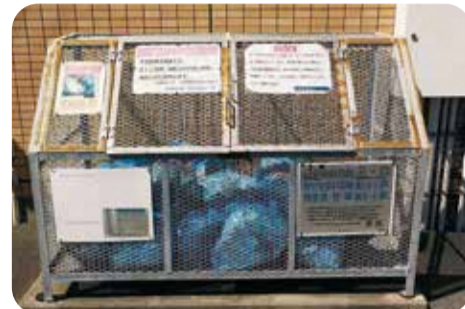
垃圾要按每个星期的要求进行丢弃。回收指定的垃圾，其它垃圾我们不回收。详情请参阅第一页的垃圾分类指南日历。

## 丢弃方法



放到垃圾回收站的「可燃烧垃圾」「不可燃烧垃圾」要放到指定的垃圾袋子，「资源垃圾」放到资源回收点。

## 场所



请送到您所在地区的指定垃圾回收站。（请确认一下您家附近的垃圾回收站。）

## 因为锂离子充电式电池引发的火灾事故频发!

锂离子充电式电池内含有易燃的液体，在强烈冲击、压力下遇到水则有起火的危险性。请确认正确的分类方法和丢弃方法。



▲环境中心火灾（令和5年5月）



▲火灾原因（锂离子电池）

### 什么是锂离子充电式电池

可充电并反复使用的电池。在我们的周围使用的很多，比如说智能手机、游戏机、电动剃须刀的充电电池等。

请从产品中取下可充电电池，并按照以下方法进行处理。

1 拿到电器店、请浏览回收店铺的网站（JBRC）团体网址

(<https://www.jbrc.com/>)

2 和干电池一样处理。（丢弃方法参考第四页）

※无法从产品中拆卸的充电式电池，请直接拿到环境中心进行处理。



## 不能扔到垃圾回收站的物品

不可以拿到环境中心的物品

### 处理有困难物品

请向销售店或向专业厂家咨询。

钢琴、农药、药品、车胎、燃气罐、汽车零部件、发动机、发火物、卡式炉制品、液状（油、油漆）耐火保险箱、土、石头

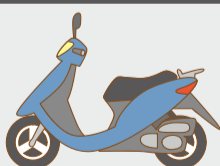


### 两轮车（轻便摩托车~大型摩托车）

请向销售店或者两轮车回收服务中心咨询。

●两轮车回收服务中心 ☎050-3000-0727

网站地址 ▶ <https://www.jarc.or.jp/motorcycle/>



### 电视、空调、冰箱、洗衣机、衣物烘干机

请向销售店或者家电回收券中心咨询。

●家电回收券中心 ☎0120-319-640

网站地址 ▶ <http://www.rkc.aeha.or.jp/>



### 灭火器

请向灭火器回收推进中心咨询

●灭火器回收推进中心 ☎03-5829-6773

网站地址 ▶ <https://www.ferpc.jp/>



## 禁止事项

禁止随意拿走垃圾、资源物资!

非法投弃是犯罪行为

如果发现请通报湖西警察局!

☎053-574-0110

掌握时间、场所、车牌号、人物特征等有助于缉拿特定的犯人。接触非法投弃者的行为或者参与运送非法投弃的垃圾是有危险的行为。请勿参与这样的行为。



企业的垃圾不可以丢弃到垃圾收集站。

详细内容请参照企业垃圾指南

请勿使用非法的用品回收商。

有些恶意商家在宣传单上「免费回收」，并在回收后收取费用。家庭垃圾的处理可以委托市许可的回收商搬运及回收。

浜名环保株式会社 ☎053-573-1102

环境保全株式会社 ☎053-594-2323



# 大件垃圾的丢弃

## 方法有 A ~ C 种

### A 自行搬入环境中心

仅限每月第3周的周日必须提前预约

费用 (仅限现金支付)

每次**500日元** (100kg)  
超过时每**10kg**加收**50日元**

可搬入日期

●周一~周五 9:00~16:30 **节假日也可搬入**

●每月第3个周日 9:00~11:45

※周六、周日、12月29日至1月3日休息

- 黄金周和年初年末的利用率非常高，拥挤混乱。
- 建议在平日或其它节假日搬入
- 可装入指定的垃圾袋中，请扔掉垃圾回收站。
- 请分类后搬入
- 原则上是由搬入者自行卸下物品



### 重要

每月第3周的周日搬入时必须提前预约  
必须提前3天预约 (截止到搬入前3天的周四)

- 您可以在专用网站预约，或者是电话预约。
- 预约台数有限制。

预约网址 <https://logoform.jp/form/oU27/39760>  
(同时也可以通过右边的二维码访问)



预约受理电话 环境中心 / **053-577-1280**

●电话受理时间 周一~周五 (※节假日除外) / 8:30~17:00

▲预约网址

### B 申请按户收集

事前预约制

费用

每件**500日元**或**1000日元**  
(根据种类及大小不同而异)

申请处

环境中心 / **053-577-1280**

●电话受理时间 周一~周五 (※节假日除外) / 8:30~17:00

- 请事先确认所丢弃的物件(三边的长度和数量)
- 家电再回收的对象商品中，也有湖西市无法处理的物品。
- 1次(1日)最多可以申请10件。
- 从预约日到收集日需要3周左右时间。(如有急事时请咨询。)
- 无法指定收集日期。(收集日为周二·周五)
- 丢弃地点在住宅区内的入口附近。(尽量放在路边)
- 没有必要等待确认

### C 委托认证业者

如果遇到大件多量的垃圾时，不能自行搬出时。  
可联系市委委托认证业者进行商谈。

浜名环保株式会社  
(湖西市坊瀬255-2)

☎053-573-1102

环境保全株式会社  
(湖西市新居町中之乡1771)

☎053-594-2323

## 不需要的电脑、小型家电， 请利用小型家电上门按户回收服务。

除了回收箱以外，湖西市与 Renet Japan 公司联手，进行小型家电的回收业务。回收是收费的，但是回收物品中包含电脑时则免费。

### 利用方法 简单3步骤!

在家等待即可!

最快次日即可回收!

#### 1 申请



通过互联网或传真申请。传真申请表可以从湖西市的官方网站下载。

#### 2 装好回收物品



将回收物品装入纸箱

#### 3 业者上门回收



业者按指定时间上门回收。

### 可回收的物品

除了电脑和手机以外，生活家电包含**400多种**以上

电脑和外围设备都可以!



鼠标、打印机、显示器、键盘

回收对象品在400种以上!



DVD机、手机、座机电话、微波炉



笔记本电脑



台式电脑

### 费用

不包含电脑时

包含电脑时

1箱**1,760日元** (含税) **免费** (仅限1箱)

详细内容请咨询 RINETTO JAPAN RECYCLE 株式会社

☎0570-085-800 <https://www.renet.jp/>

RINETTO JAPAN RECYCLE 搜索



## 修剪的树枝·竹子·草 请送往笠子废弃物处分场

受理时间 周一~周五/9:00~11:45、13:00~16:30

※周六、周日、节假日、5月3日至5日、12月29日至1月3日休息

※每个月的第3周的周日不可搬入环境中心。

- 要把土和杂物清除干净后搬入，树根不可搬入。
- 农地里的和农业生产中产生的垃圾，不可作为家庭垃圾搬入。
- 不必装袋。(如果装袋搬入时，请各自将袋子带回去。)

### 咨询

环境中心 (废弃物对策课)

(湖西市吉美3294-47)

☎053-577-1280

笠子废弃物处分场

(湖西市白须贺3985-1961)

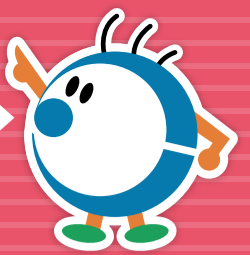
☎053-579-1175



# 垃圾的分类方法和丢弃方法

详细内容请参考APP·垃圾分类指南!

APP将会提醒您丢弃垃圾的日期。  
垃圾指南可以在市役所等索取，也可以在官方网站下载。



丢弃场所	分类方法			丢弃方法																																												
垃圾回收站	可燃垃圾	<ul style="list-style-type: none"> <li>● 纸屑、纸尿裤</li> <li>※一次性纸尿裤除污</li> </ul>	<ul style="list-style-type: none"> <li>● 塑料回收标志·塑料制品</li> <li>※长的软管、大的垫子、防雨布等请剪到50cm以下四方形后丢弃。</li> </ul>	<ul style="list-style-type: none"> <li>● 修剪的树枝·杂草·落叶</li> <li>※树枝的粗细为10cm一下，长为70cm一下</li> <li>※用袋子装不下的要用绳子绑好，再用45ℓ的袋包裹。</li> </ul>	<p>请放到可燃的指定垃圾袋中</p> <p>※用袋子装不下的物品是「大件垃圾」详细内容看第3页</p>																																											
		<ul style="list-style-type: none"> <li>● 厨房垃圾</li> <li>※厨房垃圾要控干水分</li> </ul>	<ul style="list-style-type: none"> <li>● 塑料·橡胶类</li> </ul>	<ul style="list-style-type: none"> <li>● 皮革制品</li> </ul>																																												
		<ul style="list-style-type: none"> <li>● 金属类</li> <li>※伞可以装入垃圾袋丢弃，伞柄露出袋子也可以。</li> </ul>	<ul style="list-style-type: none"> <li>● 小型电器制品</li> <li>※内存充电式电池的除外</li> </ul>	<p><b>警告</b></p> <p>喷雾罐、干电池、电池等请不要混在不可燃垃圾中。</p>																																												
	<ul style="list-style-type: none"> <li>● 玻璃·陶器制品</li> <li>※玻璃或刀类等锋利的物品，必须包裹好以后丢弃。</li> </ul>	<ul style="list-style-type: none"> <li>● 破损的荧光灯</li> <li>※没有破损的请拿到环境中心或者销售店</li> </ul>	<p>请放入不可燃的垃圾袋中</p> <p>※用袋子装不下的物品是「大件垃圾」详细内容看第3页</p>																																													
	塑料瓶	<ul style="list-style-type: none"> <li>※带有塑料瓶标签的</li> <li>※取下瓶盖</li> <li>※将瓶内用水清洗后、控干。</li> <li>※轻微压扁</li> </ul>		<p>请放入绿色的网袋中</p>																																												
	饮料罐	<ul style="list-style-type: none"> <li>※带有铝制标识的罐、不锈钢标识的罐</li> <li>※将瓶内用水清洗后、控干。</li> </ul>		<p>请放入蓝色的网袋中</p>																																												
玻璃瓶	<ul style="list-style-type: none"> <li>※瓶口为乳白色的瓶子、杯子等玻璃制品，是不可燃垃圾。</li> <li>※将瓶内用水清洗后、控干。</li> <li>※取下瓶盖</li> <li>塑料材质 ▶ 可燃垃圾</li> <li>金属制 ▶ 不可燃垃圾</li> </ul>		<p>请按颜色分类放入回收箱内</p> <ul style="list-style-type: none"> <li>①无色透明→浅蓝色的箱中</li> <li>②茶色 →黄色的箱子</li> <li>③其它颜色→绿色箱中</li> </ul>																																													
喷雾罐 盒式煤气炉 打火机	<ul style="list-style-type: none"> <li>※必须用完，空罐状态。</li> <li>※无需打孔</li> <li>※绝对不可混在不可燃垃圾里。</li> </ul>		<p>请放到灰色的箱中</p>																																													
干电池· 充电式电池	<ul style="list-style-type: none"> <li>※在电极上贴上胶带，绝缘状态。</li> <li>※仅限汽车和摩托车的电池，可以拿到环境中心。（其它电池要和销售店商谈）</li> <li>※不能从制品上卸下来的充电式电池不可丢弃。（请参照第2页「锂离子充电式电池」）</li> </ul>		<p>请放到橙色的箱中</p>																																													
专用集装箱·容器	废纸	<p>纸箱</p> <p>报纸·宣传单</p> <p>杂志·废纸 (包装纸、纸箱、保鲜膜的芯等)</p>	<ul style="list-style-type: none"> <li>● 用纸质绳捆绑。● 送到右图所表示的地点的集装箱。</li> <li>● 碎纸请装入纸袋中。</li> <li>【废纸以外的物品】</li> <li>复写纸、感热纸、(单据、小票)、照片、压塑明信片、带有气味的纸、表面塑料加工的纸、防水加工的纸均为可燃垃圾。</li> </ul>	<p>● 专用的集装箱、容器的地点</p> <table border="1"> <thead> <tr> <th></th> <th>废纸废布</th> <th>料理油炸的废油</th> <th>电脑手机</th> </tr> </thead> <tbody> <tr> <td>环境中心</td> <td>—</td> <td>○</td> <td>○</td> </tr> <tr> <td>湖西市政府</td> <td>—</td> <td>○</td> <td>○</td> </tr> <tr> <td>健康福祉中心 (Oboto)</td> <td>○</td> <td>—</td> <td>—</td> </tr> <tr> <td>新居地域中心</td> <td>○</td> <td>○</td> <td>○</td> </tr> <tr> <td>西部地域中心</td> <td>○</td> <td>○</td> <td>○</td> </tr> <tr> <td>北部多目的中心</td> <td>○</td> <td>○</td> <td>○</td> </tr> <tr> <td>南部构造改善中心</td> <td>—</td> <td>○</td> <td>○</td> </tr> <tr> <td>Haturatu 中心</td> <td>—</td> <td>○</td> <td>○</td> </tr> <tr> <td>净化中心</td> <td>—</td> <td>○</td> <td>—</td> </tr> <tr> <td>Fureai 交流馆</td> <td>—</td> <td>—</td> <td>○</td> </tr> </tbody> </table> <p>废纸也可以丢弃到各地区的废纸回收点。具体地点请参照垃圾指南或垃圾分类 APP</p>		废纸废布	料理油炸的废油	电脑手机	环境中心	—	○	○	湖西市政府	—	○	○	健康福祉中心 (Oboto)	○	—	—	新居地域中心	○	○	○	西部地域中心	○	○	○	北部多目的中心	○	○	○	南部构造改善中心	—	○	○	Haturatu 中心	—	○	○	净化中心	—	○	—	Fureai 交流馆	—	—	○
			废纸废布		料理油炸的废油	电脑手机																																										
	环境中心	—	○	○																																												
	湖西市政府	—	○	○																																												
	健康福祉中心 (Oboto)	○	—	—																																												
新居地域中心	○	○	○																																													
西部地域中心	○	○	○																																													
北部多目的中心	○	○	○																																													
南部构造改善中心	—	○	○																																													
Haturatu 中心	—	○	○																																													
净化中心	—	○	—																																													
Fureai 交流馆	—	—	○																																													
纸盒	<p>洗净晾晒、用纸质绳捆绑。</p> <p>※不足500ml的，有铝质涂成的属于可燃垃圾。</p>																																															
废布	<p>衣物、毛巾、窗帘</p>	<ul style="list-style-type: none"> <li>● 洗净晾晒、放入透明塑料袋里。</li> <li>● 送到右图所表示的地点的集装箱。</li> <li>【不可丢弃的】</li> <li>被子、含有棉花的制品、地毯、有污渍的属于可燃垃圾。（大面积的请剪到50cm以下四方形，当可燃垃圾丢弃或当大件垃圾搬入环境中心丢弃。）</li> </ul>																																														
家庭废油	<p>仅限食用油</p>	<p>放入右记地点设置的专用容器中</p> <p>※用报纸吸收或者使用凝固剂吸收后，作为可燃垃圾丢弃。</p>																																														
电脑手机	<p>笔记本电脑、台式电脑、手机及相关的外围设备等。 (显示器、键盘、鼠标、音箱、连接线等)</p>	<ul style="list-style-type: none"> <li>● 笔记本电脑、手机请投入如右图所示的地点的回收盒。</li> <li>● 不能装入回收箱的笔记本电脑，请拿到环境中心丢弃。</li> <li>● 小型家电也可以利用上门按户回收的服务。（详见第3页）</li> </ul>																																														

## 注意

### 家居医疗的废弃物 (注射针、点滴针等)

请通过就诊的医疗机构进行处理。  
但是、注射针筒、液体袋、软管、营养剂的容器等可以当可燃垃圾丢弃。  
※像注射针头等尖锐的东西，有感染性的东西不可丢弃。

