

# Calendario de Separación y Recolección de la Basura

## Distrito de recolección

Shinryo, Oomori, Okasaki, Iride, Umeda, Shinjohara Uenohara, Minami, Uenohara, Kanza, Oota, Aobira, Oochiba, Riki, Yokoyama, Distrito de Arai

### 2024 ABRIL

Domingo	Lunes	Martes	Miércoles	Jueves	Viernes	Sábado
	1 Botellas de plástico	2 Basura incinerable	3 Basura no incinerable	4 Latas de bebidas	5 Basura incinerable	6
7	8 Botellas de plástico	9 Basura incinerable	10 Pilas Latas de aerosoles	11 Botella de vidrio	12 Basura incinerable	13
14	15 Botellas de plástico	16 Basura incinerable	17 Basura no incinerable	18 Latas de bebidas	19 Basura incinerable	20
21	22 Botellas de plástico	23 Basura incinerable	24 Pilas Latas de aerosoles	25 Botella de vidrio	26 Basura incinerable	27
28	29 Botellas de plástico	30 Basura incinerable				

### 2024 MAYO

Domingo	Lunes	Martes	Miércoles	Jueves	Viernes	Sábado
			1 Basura no incinerable	2 Latas de bebidas	3 Basura incinerable	4
5	6 Botellas de plástico	7 Basura incinerable	8 Pilas Latas de aerosoles	9 Botella de vidrio	10 Basura incinerable	11
12	13 Botellas de plástico	14 Basura incinerable	15 Basura no incinerable	16 Latas de bebidas	17 Basura incinerable	18
19	20 Botellas de plástico	21 Basura incinerable	22 Pilas Latas de aerosoles	23 Botella de vidrio	24 Basura incinerable	25
26	27 Botellas de plástico	28 Basura incinerable	29 Basura no incinerable	30 Latas de bebidas	31 Basura incinerable	

### 2024 JUNIO

Domingo	Lunes	Martes	Miércoles	Jueves	Viernes	Sábado
						1
2	3 Botellas de plástico	4 Basura incinerable	5 Pilas Latas de aerosoles	6 Botella de vidrio	7 Basura incinerable	8
9	10 Botellas de plástico	11 Basura incinerable	12 Basura no incinerable	13 Latas de bebidas	14 Basura incinerable	15
16	17 Botellas de plástico	18 Basura incinerable	19 Pilas Latas de aerosoles	20 Botella de vidrio	21 Basura incinerable	22
23	24 Botellas de plástico	25 Basura incinerable	26 Basura no incinerable	27 Latas de bebidas	28 Basura incinerable	29
30	Botellas de plástico	Basura incinerable	Basura no incinerable	Latas de bebidas	Basura incinerable	

### 2024 JULIO

Domingo	Lunes	Martes	Miércoles	Jueves	Viernes	Sábado
	1 Botellas de plástico	2 Basura incinerable	3 Pilas Latas de aerosoles	4 Botella de vidrio	5 Basura incinerable	6
7	8 Botellas de plástico	9 Basura incinerable	10 Basura no incinerable	11 Latas de bebidas	12 Basura incinerable	13
14	15 Botellas de plástico	16 Basura incinerable	17 Pilas Latas de aerosoles	18 Botella de vidrio	19 Basura incinerable	20
21	22 Botellas de plástico	23 Basura incinerable	24 Basura no incinerable	25 Latas de bebidas	26 Basura incinerable	27
28	29 Botellas de plástico	30 Basura incinerable	31 Pilas Latas de Spray			

### 2024 AGOSTO

Domingo	Lunes	Martes	Miércoles	Jueves	Viernes	Sábado
				1 Botella de vidrio	2 Basura incinerable	3
4	5 Botellas de plástico	6 Basura incinerable	7 Basura no incinerable	8 Latas de bebidas	9 Basura incinerable	10
11	12 Botellas de plástico	13 Basura incinerable	14 Pilas Latas de aerosoles	15 Botella de vidrio	16 Basura incinerable	17
18	19 Botellas de plástico	20 Basura incinerable	21 Basura no incinerable	22 Latas de bebidas	23 Basura incinerable	24
25	26 Botellas de plástico	27 Basura incinerable	28 Pilas Latas de aerosoles	29 Botella de vidrio	30 Basura incinerable	31

### 2024 SEPTIEMBRE

Domingo	Lunes	Martes	Miércoles	Jueves	Viernes	Sábado
1	2 Botellas de plástico	3 Basura incinerable	4 Basura no incinerable	5 Latas de bebidas	6 Basura incinerable	7
8	9 Botellas de plástico	10 Basura incinerable	11 Pilas Latas de aerosoles	12 Botella de vidrio	13 Basura incinerable	14
15	16 Botellas de plástico	17 Basura incinerable	18 Basura no incinerable	19 Latas de bebidas	20 Basura incinerable	21
22	23 Botellas de plástico	24 Basura incinerable	25 Pilas Latas de aerosoles	26 Botella de vidrio	27 Basura incinerable	28
29	30 Botellas de plástico					

### 2024 OCTUBRE

Domingo	Lunes	Martes	Miércoles	Jueves	Viernes	Sábado
		1 Basura incinerable	2 Basura no incinerable	3 Latas de bebidas	4 Basura incinerable	5
6	7 Botellas de plástico	8 Basura incinerable	9 Pilas Latas de aerosoles	10 Botella de vidrio	11 Basura incinerable	12
13	14 Botellas de plástico	15 Basura incinerable	16 Basura no incinerable	17 Latas de bebidas	18 Basura incinerable	19
20	21 Botellas de plástico	22 Basura incinerable	23 Pilas Latas de aerosoles	24 Botella de vidrio	25 Basura incinerable	26
27	28 Botellas de plástico	29 Basura incinerable	30 Basura no incinerable	31 Latas de bebidas		

### 2024 NOVIEMBRE

Domingo	Lunes	Martes	Miércoles	Jueves	Viernes	Sábado
					1 Basura incinerable	2
3	4 Botellas de plástico	5 Basura incinerable	6 Pilas Latas de aerosoles	7 Botella de vidrio	8 Basura incinerable	9
10	11 Botellas de plástico	12 Basura incinerable	13 Basura no incinerable	14 Latas de bebidas	15 Basura incinerable	16
17	18 Botellas de plástico	19 Basura incinerable	20 Pilas Latas de aerosoles	21 Botella de vidrio	22 Basura incinerable	23
24	25 Botellas de plástico	26 Basura incinerable	27 Basura no incinerable	28 Latas de bebidas	29 Basura incinerable	30

### 2024 DICIEMBRE

En el centro de control del medio ambiente y de kasago solo se puede llevar hasta el día 27.

Domingo	Lunes	Martes	Miércoles	Jueves	Viernes	Sábado
1	2 Botellas de plástico	3 Basura incinerable	4 Pilas Latas de aerosoles	5 Botella de vidrio	6 Basura incinerable	7
8	9 Botellas de plástico	10 Basura incinerable	11 Basura no incinerable	12 Latas de bebidas	13 Basura incinerable	14
15	16 Botellas de plástico	17 Basura incinerable	18 Pilas Latas de aerosoles	19 Botella de vidrio	20 Basura incinerable	21
22	23 Botellas de plástico	24 Basura incinerable	25 Basura no incinerable	26 Latas de bebidas	27 Basura incinerable	28
29	30 Botellas de plástico	31 Basura incinerable				

### 2025 ENERO

Domingo	Lunes	Martes	Miércoles	Jueves	Viernes	Sábado
			1 No puede desechar basura ni materiales reciclables	2	3	4
5	6 Botellas de plástico	7 Basura incinerable	8 Pilas Latas de aerosoles	9 Botella de vidrio	10 Basura incinerable	11
12	13 Botellas de plástico	14 Basura incinerable	15 Basura no incinerable	16 Latas de bebidas	17 Basura incinerable	18
19	20 Botellas de plástico	21 Basura incinerable	22 Pilas Latas de aerosoles	23 Botella de vidrio	24 Basura incinerable	25
26	27 Botellas de plástico	28 Basura incinerable	29 Basura no incinerable	30 Latas de bebidas	31 Basura incinerable	

### 2025 FEBRERO

Domingo	Lunes	Martes	Miércoles	Jueves	Viernes	Sábado
						1
2	3 Botellas de plástico	4 Basura incinerable	5 Pilas Latas de aerosoles	6 Botella de vidrio	7 Basura incinerable	8
9	10 Botellas de plástico	11 Basura incinerable	12 Basura no incinerable	13 Latas de bebidas	14 Basura incinerable	15
16	17 Botellas de plástico	18 Basura incinerable	19 Pilas Latas de aerosoles	20 Botella de vidrio	21 Basura incinerable	22
23	24 Botellas de plástico	25 Basura incinerable	26 Basura no incinerable	27 Latas de bebidas	28 Basura incinerable	

### 2025 MARZO

Domingo	Lunes	Martes	Miércoles	Jueves	Viernes	Sábado
						1
2	3 Botellas de plástico	4 Basura incinerable	5 Pilas Latas de aerosoles	6 Botella de vidrio	7 Basura incinerable	8
9	10 Botellas de plástico	11 Basura incinerable	12 Basura no incinerable	13 Latas de bebidas	14 Basura incinerable	15
16	17 Botellas de plástico	18 Basura incinerable	19 Pilas Latas de aerosoles	20 Botella de vidrio	21 Basura incinerable	22
23	24 Botellas de plástico	25 Basura incinerable	26 Basura no incinerable	27 Latas de bebidas	28 Basura incinerable	29
30	31 Botellas de plástico	Basura incinerable	Basura no incinerable	Latas de bebidas	Basura incinerable	



Aplicación sobre la separación de la basura

**San aaru**

Facil Conveniente Gratuito



iPhone



Android

Es una aplicación conveniente porque nos avisa sobre los días de recolección, forma de como desechar la basura reciclable, verificar el mapa de los lugares de recolección.

Funciones básicas de la aplicación

- Calendario de recolección de la basura
- Búsqueda sobre la forma de separación de la basura
- Búsqueda de informaciones, etc

Informaciones

Centro de Control de Medio Ambiente (División de Gestión de Residuos)

KosaiShiKibi3294-47  
TEL.053-577-1280 FAX.053-577-3253  
Paginaweb: <https://www.city.kosai.shizuoka.jp/>

KosaiShiRisaiakuru



うなぼん  
©湖西市

# Pedidos cuando desechamos la basura

Los tipos de basura recolectados por la municipalidad terminos generales se dividen en 「Basura incinerable」 「Basura no incinerable」 「Basura reciclable」 「Basura de voluminosa」.  
Cuando desechamos 「Basura reciclable」 nos gustaría que desechara separandolos en diferentes articulos.  
En la página 3 y 4 puede verificar la forma de separar cuando desechamos la basura.

Los puestos de recolección de la basura  
Respetemos las reglas cuando desechemos la basura

## Horario



Desechamos la basura hasta las **8:00** de la mañana del día de la recolección.

Si no respeta las reglas .....

- Si desecha la basura en el periodo nocturno, causa molestias por los ruidos u otros a los vecinos.
- Los olores que emanan de la basura causan molestias a los vecinos
- Los gatos, cuervos y otros destruyen las bolsas de basura.

## Días de la semana



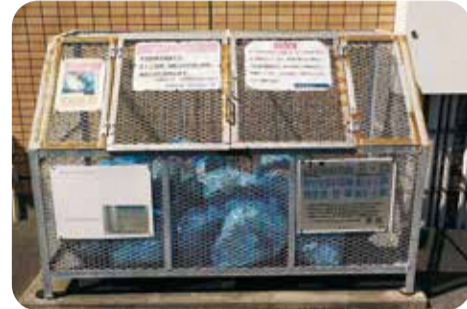
Separe correctamente los tipos de basura y deseché en el día determinado para la recolección. No estaremos recolectando otro tipo de basura que no sea la determinada. Mayores detalles verifique la página 1 del calendario de separación y recolección de la basura.

## Forma de desechar



Desechamos la 「Basura incinerable」 「Basura no incinerable」 en las bolsas determinadas y los 「materiales reciclable」 en los contenedores específicos en los puestos para desecher la basura.

## Lugar



Deseché en los puestos de recolección de la basura a la que pertenesca de acuerdo a su lugar de residencia. (verifiquemos nuestro puesto de recolección para desecher la basura, una ves)

## Hay accidentes de incendio causados por las batería recargable de iones de litio

Las baterías recargables de iones de litio contiene liquido inflamable y existe riesgo de explosión si se expone a fuerte impacto, presión o agua. Verifiquemos la forma correcta de separación para desecher.



▲Incendio en el centro de control del medio ambiente (mayo del 2023)



▲Causa del incendio (pila de iones de litio)

### Las baterías recargables de iones de litio

Son aquellas baterías recargables, que se pueden cargar y utilizar repetidamente. Podemos encontrarlos en los productos de uso común como en los teléfonos celulares, smartphones, videos juegos, afeitadoras eléctricas, etc.

Las baterías recargables deben ser retiradas del producto y desechadas de la siguiente forma:

1 Llevar a las tiendas de electrodomesticos u otros. Pueden verificar las tiendas donde reciben, en la web site de la asociación de comercios de reciclaje (<https://www.jbrcc.com/>)

2 Las pilas se desechan de la misma forma.(referencia de la forma de desecher en la página número 4)

※Las baterías recargables que no puedan ser retiradas del producto original, tienen que ser llevadas directamente al centro de control del medio ambiente.



## Materiales que no pueden ser desechados en los puestos de recolección de la basura

No puede llevar al centro de control del medio ambiente

### Materiales de difícil proceso de reciclaje

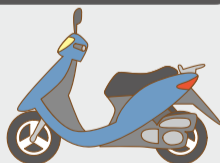
Consulte con la tienda donde lo adquirio o con empresas especiales para estos productos. piano, productos químicos agrícolas, medicamentos, llantas, cartuchos de latas de gas, autopartes, motor, materiales de pirotecnia, productos que utilizan gas propano, productos líquidos (aceite, pintura), caja fuerte, tierra, piedra.



### Vehiculos de dos ruedas (motos pequeñas y grandes)

Con las tiendas o con la central de llamadas sobre informaciones sobre motocicletas

● Central de llamadas sobre informaciones de motocicletas  
☎050-3000-0727  
Website ▶ <https://www.jarcc.or.jp/motorcycle/>



### Televisión · Aire acondicionado · Refrigeradora · Lavadora · Sacadora de ropa

Informaciones en las tiendas donde venden el producto o con el centro de venta de ticket de reciclaje para electrodomesticos

● Centro de venta de ticket de reciclaje para electrodomesticos  
☎0120-319-640  
Website ▶ <http://www.rkc.aeha.or.jp/>



### Extintor

Informaciones con el centro de promoción de reciclaje de extintor

● Centro de promoción de reciclaje de extintor ☎03-5829-6773  
Website ▶ <https://www.ferpc.jp/>



## ⚠ Puntos prohibidos

⊘ Esta prohibido llevarse la basura · materiales reciclables.

⊘ Desecher la basura de forma ilegal es un delito!

Si es testigo de algún hecho notifique a la policía (Kosai Keisatsusho)

☎053-574-0110

Pedimos su colaboración informando lugar, horario, número de placa del carro, características de la persona entre otros datos que pueden ayudar a identificar al infractor.

No se aproxime a las personas que desechan ilegalmente la basura ni tampoco quiera transportar esta basura ya que puede ser peligroso.



⊘ La basura relacionado con empresas no pueden ser desechado en los puestos de recolección de la basura.

Mayores detalles verique el manual de como desecher la basura relacionados a empresas.

⊘ No utilice servicios de empresas ilegales de recolección de materiales reciclables.

Existen empresas que realizan propaganda engañosas de 「recolección gratuita」 sin embargo luego terminan por cobrarle. Para desecher la basura doméstica utilice las empresas autorizadas por la municipalidad.

Hamana Kampo Kabushikigaisha

☎053-573-1102

Kankyō Hozen Kabushikigaisha

☎053-594-2323



# Forma de desechar la basura voluminosa tenemos varias formas desde la **A** hasta la **C**

## A

### Cada uno debe traer directamente al Centro de Control del Medio Ambiente

Solo el 3er domingo de cada mes, es necesario que haga una reservación con anticipación.

**Tarifa** (pago solo en efectivo)

Por cada ves **¥500** ( hasta 100 kg)  
En caso sobrepase el peso se le aumentara un valor de **¥50** por cada 10 kg

**Días que pueden traer**

- Lunes a Viernes 9:00~16:30 **días feriados hay atención**
- Cada tercer domingo del mes / 9:00~11:45

※No hay atención sábado, domingo y del 29 de diciembre al 3 de enero.

- Los descasos de Gold Week, finales y comienzo del año se congestiona demasiado.
- Recomendamos traer los días de semana o los feriados.
- Los desperdicios que entran en las bolsas determinadas de basura, pueden ser desechados en los puestos de recolección de la basura.
- Traiga los materiales depues de haverlos separados.
- Como regla general la persona que trae los materiales tiene que realizar la descarga de estos.



### Importante

Es necesario hacer una reservación anticipada para quien desee traer el 3er domingo del mes.

Puede hacer la reservación hasta tres días antes del día jueves que desea traer al centro

- Puede hacer la reserva en la pagina especial para reservas o por vía telefónica.
- Hay limite de reservaciones de para los carros

Página para solicitar la reservación

<https://logoform.jp/form/oU27/39760>  
(puede acceder através del código de la mano derecha)

Número telefónico de recepción para reservaciones.

Centro de Control del Medio Ambiente / **053-577-1280**

- Horario de recepción vía telefónica  
Lunes a viernes (※excepto feriados) / 8:30~17:00



▲ Pagina para solicitar la reservación

## B

### Solicitud de recolección en la puerta de su hogar

Se requiere reservación anticipada

**Valor** Por pieza de **¥500 a ¥1000.**  
(Dependiendo del producto y el tamaño varia)

**Lugar de solicitud** Centro de Control del Medio Ambiente  
**053-577-1280**

- Horario de recepción vía telefónica  
Lunes a viernes (※excepto feriados) / 8:30~17:00
- Verique con anticipación los materiales que pueden ser desechados (mida los tres lados de la longitud del producto)
- Hay articulos que no pueden ser recolectados por la municipalidad ya que son electrodomesticos encuadrados como materiales reciclables.
- Por cada ves (al día) puede hacer la solicitud hasta 10 productos.
- Desde la fecha que realiza la solicitud hasta la fecha que de recolección del producto, demorara unas 3 semanas aproximadamente (En caso de urgencia, consultenos)
- No puede escoger la fecha de recolección (los días de recolección son martes y viernes)
- El lugar donde lo tiene que dejar debe ser dentro del perimetro de su hogar cerca a la entrada (en la medida de lo posible coloquelo en la carretera)
- No es necesario estar presente

## C

### Solicite los servicios de una empresa autorizada.

En caso la basura voluminosa o grandes cantidades que no pueden ser retiradas de su hogar, consulte con alguna empresa de la ciudad autorizada.

**Hamana Kampo Kabushikigaisha** ☎053-573-1102  
(Kosai-shi, Boze 255-2)

**Kankyou Hozen Kabushikigaisha** ☎053-594-2323  
(Kosai-shi, Arai-cho Nakanogo 1771)

## Utilize el servicio de recolección en su puerta sobre maquinas de computadoras en deshuso y electrodomesticos pequeños.



Adicionado a las cajas de recolección la municipalidad de la Ciuda de Kosai juntamente con la empresa ReNet Japan Recycle Co.Ltd, hacen el servicio de recolección en la puerta sobre los electrodomesticos pequeños. La recolección tiene un valor sin embargo si incluye en la recolección maquina de computadora sera gratuito.

### Forma de uso 3 pasos faciles

Solo espere en casa

Recoleccion minimo al día siguiente

#### 1 Haga la solicitud

Atraves de la internet o fax. El formulario de solicitud puede ser imprimido através de la website de la municipalidad de la Ciudad de Kosai.



#### 2 Empaquete los articulos que seran recolectados

Empaquete los articulos que seran descartados en una caja de cartón.



#### 3 La empresa de mensajeria estara recogiendo

La empresa de mensajeria estara recogiendo en la fecha y horario estipulado.



### Materiales que pueden ser recolectados

Computadora, teléfonos celulares entre otros con mas de 400 tipos de electrodomesticos de la vida diaria.

Aceptamos computadoras juntamente con dispositivos periféricos



Mouses, impresoras, monitor, teclado.

Mas de 400 productos que pueden ser recolectados



maquinas de DVD, teléfonos celulares, maquinas de teléfonos fijos, microondas



Notebook



Computadora de mesa

### Tarifa

En caso no incluya computadora.

En caso este incluido computadora

Una caja **¥1,760**  
(incluido impuesto)

**Gratis** (hasta una caja)

Mayores detalles puede pedir información con ReNet Recycle Co.

☎0570-085-800 <https://www.renet.jp/>



Net Recycle Japan

Buscar

## Las ramas podadas·bambú·cesped llevalo al Centro de Eliminación de Desechos de Kasago

**Horario de recepción** Lunes a Viernes/  
9:00~11:45, 13:00~16:30

※sábado, domingo, feriados, apartir del 3 al 5 de mayo y 29 de diciembre hasta el 3 de enero no hay atención.  
※No puede traer al Centro de Control del Medio Ambiente el tercer domingo de cada mes.

- Traiga retirando la tierra y basura. No puede traer las raíces de arboles.
- Los desperdicios generados de agricultura, no pueden ser llevados com basura doméstica.
- No es necesario colocar en bolsas. (en caso lo traiga con bolsa, tendra que llevarse las bolsas)

## Informaciones

**Centro de Control de Medio Ambiente**  
(División de Gestión de Residuos) ☎053-577-1280  
(Kosai Shi Kibi 3294-47)

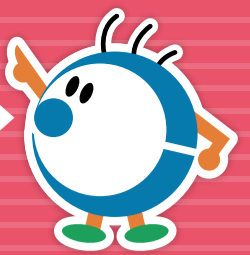
**Kasago Haikibutsu Shobunjo** ☎053-579-1175  
(Kosai Shi Shirasuka 3985-1961)



# Forma de desechar y separar la basura

Mayores detalles vea la aplicación de separación de la basura manual de como desechar la basura

La aplicación tiene la función de avisar los días que se puede desechar la basura. El manual de como desechar la basura se distribuye en la municipalidad entre otros, tambien por imprimir a través de la website.



Lugar para desechar	Forma de separar	Forma de desechar																																												
Puesto de recolección de la basura	<p><b>Basura incinerable</b></p> <ul style="list-style-type: none"> <li>residuos de papeles, pañal de papel                             <ul style="list-style-type: none"> <li>Retirar de los pañales los desechos solidos</li> </ul> </li> <li>Materiales de la marca pura materiales de plastico                             <ul style="list-style-type: none"> <li>ramas podadas · cesped · hojas caidas                                     <ul style="list-style-type: none"> <li>Las ramas deben tener un ancho menor a 10 cm y largo menor de 70 cm.</li> <li>Aquellas que no entren en las bolsas, amarrelas con pita y colocalas en la bola determinada de 45 L.</li> </ul> </li> </ul> </li> <li>Basura biodegradable                             <ul style="list-style-type: none"> <li>expresma bien el agua</li> </ul> </li> <li>productos de vinil · plastico                             <ul style="list-style-type: none"> <li>Materiales largo como mangera u otros, tapetes u otros grandes, deben ser cortados en cuadrados menor de 50 cm.</li> </ul> </li> <li>materiales de cuero.                             <ul style="list-style-type: none"> <li>Kairo descartable, bolsas de hielo</li> </ul> </li> </ul>	<p><b>Coloque en las bolsas para desechar basura incinerable</b></p> <p>Los desechos que no entran en la bolsa son considerados Basura Voluminosa (mayores detalles en la página3)</p>																																												
	<p><b>Basura no incinerable</b></p> <ul style="list-style-type: none"> <li>metales                             <ul style="list-style-type: none"> <li>Aún así el mango del paraguata este saliendo de la bolsa determinada puede ser desechara.</li> </ul> </li> <li>Electrodomesticos pequeños                             <ul style="list-style-type: none"> <li>Excluye baterías incorporadas.</li> </ul> </li> <li>Vidrios · cerámica                             <ul style="list-style-type: none"> <li>Protega los objetos contantes, punteagudos entre otros.</li> </ul> </li> <li>fluorecentos rotos                             <ul style="list-style-type: none"> <li>Productos que no esten rotos pueden ser llevados al centro de control del medio ambiente o en los comercios.</li> </ul> </li> </ul> <p><b>Advertencias</b> No mezcle las latas de aerosol, pilas, baterías con la basura no incinerable.</p>	<p><b>Coloque en bolsas la basura no incinerable.</b></p> <p>Los materiales que no entran en las bolsa son considerados [Basura voluminosa] (mayores detalles en la página 3)</p>																																												
	<p><b>Botellas de plastico</b></p> <ul style="list-style-type: none"> <li>Las botellas de plastico que tenga alguna marca.</li> <li>Retirar las tapas y los rotulos.</li> <li>Enguaje y seque el contenido.</li> <li>Aplaste levemente.</li> </ul>	<p><b>Coloque en las red de color verde.</b></p>																																												
	<p><b>Latas de bebidas</b></p> <ul style="list-style-type: none"> <li>Las que contengan las marca de latas de alumnio, latas de alumnio acerado.</li> <li>Enguaje y seque el contenido.</li> </ul>	<p><b>Coloque en las red de color azul.</b></p>																																												
	<p><b>Botellas de vidrio</b></p> <ul style="list-style-type: none"> <li>Las botellas, que tengan el pico color blanco leche, tasas u otros materiales de vidrio son considerados basura no incinerable.</li> <li>Enguaje y seque el contenido.</li> <li>Si la tapa que retira es de:                             <ul style="list-style-type: none"> <li>plastico → Basura incinerable.</li> <li>metal → Basura no incinerable</li> </ul> </li> </ul>	<p><b>Coloque en los contenedores de acuerdo al color.</b></p> <ol style="list-style-type: none"> <li>Sin color transparente → contenedor celeste</li> <li>Color marrón → contenedor amarillo</li> <li>Otros colores → contenedor verde</li> </ol>																																												
	<p><b>Las de aerosoles Cartuchos de gas Encendedor</b></p> <ul style="list-style-type: none"> <li>Deje completamente vacio el contenido</li> <li>No es necesario hacer agujero.</li> <li>De ninguna forma mezcle con la basura no incinerable.</li> </ul>	<p><b>Coloque en el contenedor plomo</b></p>																																												
	<p><b>Pilas · Baterías recargables</b></p> <ul style="list-style-type: none"> <li>Haga la isolación colocando cinta adhesiva.</li> <li>Solo las baterías de carro y moto pueden ser llevadas al centro de control del medio ambiente. (otros tipos de batería consulte en los comercios)</li> <li>Las baterías recargables que no pueden ser retiradas del producto no pueden ser desecharo. (verifique la página 2 [baterías de ion de litio])</li> </ul>	<p><b>Coloque en el contenedor de colo anaranjado</b></p>																																												
Contenedores especiales · envases	<p><b>Papeles viejos</b></p> <ul style="list-style-type: none"> <li>Cartones</li> <li>Periódico y los folletos insertados</li> <li>Revistas · Restos de papeles (envolturas de papel, cajas de papel, núcleo del plástico film)</li> <li>Cajas de cartón</li> </ul> <ul style="list-style-type: none"> <li>Amarrar con cinta de papel.</li> <li>Colocar en el contenedor descripto en la parte derecha</li> <li>Restos de papeles pequeños coloque en una bolsa de papel. [Materiales que no sean restos de papel] papel carbón, papel termico (recibo), fotos, postal para información personal, papeles con olor, papeles con revestimiento de vinil o impermeables son considerados como basura incinerable.</li> <li>Lave, seque y amarre con una cinta de papel.</li> <li>Productos con revestimiento de alumnio menor de 500 ml son considerados basura incinerable.</li> </ul>	<p><b>Ubicación de cada contenedor especializado</b></p> <table border="1"> <thead> <tr> <th></th> <th>Papeles viejos Telas viejas</th> <th>Residuos de aceite de frituras</th> <th>Computadora Teléfono celular</th> </tr> </thead> <tbody> <tr> <td>Centro de Cuidado del Medio Ambiente (Kankyo Sentaa)</td> <td>—</td> <td>○</td> <td>○</td> </tr> <tr> <td>Municipalidad</td> <td>—</td> <td>○</td> <td>○</td> </tr> <tr> <td>Centro de Salud y Asistencia Social (Oboto)</td> <td>○</td> <td>—</td> <td>—</td> </tr> <tr> <td>Arai Chiiki Centa</td> <td>○</td> <td>○</td> <td>○</td> </tr> <tr> <td>Seibu Chiiki Centa</td> <td>○</td> <td>○</td> <td>○</td> </tr> <tr> <td>Centro de Actividaes de la Zona Norte</td> <td>○</td> <td>○</td> <td>○</td> </tr> <tr> <td>Centro comunitario de zona sur</td> <td>—</td> <td>○</td> <td>○</td> </tr> <tr> <td>Centro comunitario Haturatsu</td> <td>—</td> <td>○</td> <td>○</td> </tr> <tr> <td>Centro de saneamiento</td> <td>—</td> <td>○</td> <td>—</td> </tr> <tr> <td>Fureai Kouryukan</td> <td>—</td> <td>—</td> <td>○</td> </tr> </tbody> </table>		Papeles viejos Telas viejas	Residuos de aceite de frituras	Computadora Teléfono celular	Centro de Cuidado del Medio Ambiente (Kankyo Sentaa)	—	○	○	Municipalidad	—	○	○	Centro de Salud y Asistencia Social (Oboto)	○	—	—	Arai Chiiki Centa	○	○	○	Seibu Chiiki Centa	○	○	○	Centro de Actividaes de la Zona Norte	○	○	○	Centro comunitario de zona sur	—	○	○	Centro comunitario Haturatsu	—	○	○	Centro de saneamiento	—	○	—	Fureai Kouryukan	—	—	○
		Papeles viejos Telas viejas	Residuos de aceite de frituras	Computadora Teléfono celular																																										
	Centro de Cuidado del Medio Ambiente (Kankyo Sentaa)	—	○	○																																										
	Municipalidad	—	○	○																																										
	Centro de Salud y Asistencia Social (Oboto)	○	—	—																																										
	Arai Chiiki Centa	○	○	○																																										
Seibu Chiiki Centa	○	○	○																																											
Centro de Actividaes de la Zona Norte	○	○	○																																											
Centro comunitario de zona sur	—	○	○																																											
Centro comunitario Haturatsu	—	○	○																																											
Centro de saneamiento	—	○	—																																											
Fureai Kouryukan	—	—	○																																											
<p><b>Telas viejas</b></p> <ul style="list-style-type: none"> <li>Tipos de ropas en desuso, Tohallas, Cortina</li> </ul> <ul style="list-style-type: none"> <li>Lave deje secar y coloque en una bolsa de plastico transparente.</li> <li>Colocar en el contenedor descripto en la parte derecha</li> <li>[Materiales que no pueden ser desecharos] Productos de algodón, frazadas, alfombra que esten sucios se desechara como basura incinerable (productos que sean grandes, tienen que ser cortados en cuadrados de menores de 50 cm y podran ser desecharos como basura incinerable o llevar al centro de control y reciclaje como basura voluminosa.</li> </ul>																																														
<p><b>Aceite de frituras</b></p> <ul style="list-style-type: none"> <li>Solo aceite de uso comestible</li> </ul> <ul style="list-style-type: none"> <li>Colocar en el recipiente especial colocado como lo muestra en la parte derecha.</li> <li>Si absorber con papel, tela o utiliza cuagulante podra desecharlo como basura incinerable.</li> </ul>																																														
<p><b>Computadora Teléfono celular</b></p> <ul style="list-style-type: none"> <li>Accesorios de computadora portatil, computadora de mesa, teléfono celular. (monitor de computadora, teclado, dispositivo apuntador (mouse), parlante, cables entre otros)</li> </ul> <ul style="list-style-type: none"> <li>Computadoras portátiles, teléfonos celulares coloque en la caja como lo descripto en la parte derecha.</li> <li>Los productos que no entran a la caja de recolección tiene que ser llevados al Centro de Control del Medio Ambiente.</li> <li>Utilize el servicio de recolección de puerta en casa. (mayores informes página 3)</li> </ul>																																														

**Cuidado**

**Desechos médicos domésticos** (agujas de geringas, agujas intravenosas, etc).

Realize el procedimiento para descartar a través de la institución médica donde se suele atender. Sin embargo cajas de jeringas, paquetes de tubos, recipientes de suplementos nutricionales etc , se desecharn como basura incinerable. No deseche agujas, objetos punteagudos ni productos que puedan ser focos infecciosos.



Los papeles viejos pueden ser desecharos en los puestos de recolección para papeles viejos de su región. La ubicación puede ser verificada en el manual de como desechar la basura.