

Calendario de Separación y Recolección de la Basura

Distrito de recolección

Omote washizu, Washizu, Kami, Komi, Kawashiri Ichiba, Yamaguchi, Bouze, Todos los distritos de Shirasuka

2024 ABRIL

Domingo	Lunes	Martes	Miércoles	Jueves	Viernes	Sábado
	1 Basura incinerable	2 Botellas de plástico	3 Pilas Latas de aerosoles	4 Basura incinerable	5 Botella de vidrio	6
7	8 Basura incinerable	9 Botellas de plástico	10 Basura no incinerable	11 Basura incinerable	12 Latas de bebidas	13
14	15 Basura incinerable	16 Botellas de plástico	17 Pilas Latas de aerosoles	18 Basura incinerable	19 Botella de vidrio	20
21	22 Basura incinerable	23 Botellas de plástico	24 Basura no incinerable	25 Basura incinerable	26 Latas de bebidas	27
28	29 Basura incinerable	30 Botellas de plástico				

2024 MAYO

Domingo	Lunes	Martes	Miércoles	Jueves	Viernes	Sábado
			1 Pilas Latas de aerosoles	2 Basura incinerable	3 Botella de vidrio	4
5	6 Basura incinerable	7 Botellas de plástico	8 Basura no incinerable	9 Basura incinerable	10 Latas de bebidas	11
12	13 Basura incinerable	14 Botellas de plástico	15 Pilas Latas de aerosoles	16 Basura incinerable	17 Botella de vidrio	18
19	20 Basura incinerable	21 Botellas de plástico	22 Basura no incinerable	23 Basura incinerable	24 Latas de bebidas	25
26	27 Basura incinerable	28 Botellas de plástico	29 Pilas Latas de aerosoles	30 Basura incinerable	31 Botella de vidrio	

2024 JUNIO

Domingo	Lunes	Martes	Miércoles	Jueves	Viernes	Sábado
						1
2	3 Basura incinerable	4 Botellas de plástico	5 Basura no incinerable	6 Basura incinerable	7 Latas de bebidas	8
9	10 Basura incinerable	11 Botellas de plástico	12 Pilas Latas de aerosoles	13 Basura incinerable	14 Botella de vidrio	15
16	17 Basura incinerable	18 Botellas de plástico	19 Basura no incinerable	20 Basura incinerable	21 Latas de bebidas	22
23	24 Basura incinerable	25 Botellas de plástico	26 Pilas Latas de aerosoles	27 Basura incinerable	28 Botella de vidrio	29
30						

2024 JULIO

Domingo	Lunes	Martes	Miércoles	Jueves	Viernes	Sábado
	1 Basura incinerable	2 Botellas de plástico	3 Basura no incinerable	4 Basura incinerable	5 Latas de bebidas	6
7	8 Basura incinerable	9 Botellas de plástico	10 Pilas Latas de aerosoles	11 Basura incinerable	12 Botella de vidrio	13
14	15 Basura incinerable	16 Botellas de plástico	17 Basura no incinerable	18 Basura incinerable	19 Latas de bebidas	20
21	22 Basura incinerable	23 Botellas de plástico	24 Pilas Latas de aerosoles	25 Basura incinerable	26 Botella de vidrio	27
28	29 Basura incinerable	30 Botellas de plástico	31 Basura no incinerable			

2024 AGOSTO

Domingo	Lunes	Martes	Miércoles	Jueves	Viernes	Sábado
				1 Basura incinerable	2 Latas de bebidas	3
4	5 Basura incinerable	6 Botellas de plástico	7 Pilas Latas de aerosoles	8 Basura incinerable	9 Botella de vidrio	10
11	12 Basura incinerable	13 Botellas de plástico	14 Basura no incinerable	15 Basura incinerable	16 Latas de bebidas	17
18	19 Basura incinerable	20 Botellas de plástico	21 Pilas Latas de aerosoles	22 Basura incinerable	23 Botella de vidrio	24
25	26 Basura incinerable	27 Botellas de plástico	28 Basura no incinerable	29 Basura incinerable	30 Latas de bebidas	31

2024 SEPTIEMBRE

Domingo	Lunes	Martes	Miércoles	Jueves	Viernes	Sábado
1	2 Basura incinerable	3 Botellas de plástico	4 Pilas Latas de aerosoles	5 Basura incinerable	6 Botella de vidrio	7
8	9 Basura incinerable	10 Botellas de plástico	11 Basura no incinerable	12 Basura incinerable	13 Latas de bebidas	14
15	16 Basura incinerable	17 Botellas de plástico	18 Pilas Latas de aerosoles	19 Basura incinerable	20 Botella de vidrio	21
22	23 Basura incinerable	24 Botellas de plástico	25 Basura no incinerable	26 Basura incinerable	27 Latas de bebidas	28
29	30 Basura incinerable					

2024 OCTUBRE

Domingo	Lunes	Martes	Miércoles	Jueves	Viernes	Sábado
		1 Botellas de plástico	2 Pilas Latas de aerosoles	3 Basura incinerable	4 Botella de vidrio	5
6	7 Basura incinerable	8 Botellas de plástico	9 Basura no incinerable	10 Basura incinerable	11 Latas de bebidas	12
13	14 Basura incinerable	15 Botellas de plástico	16 Pilas Latas de aerosoles	17 Basura incinerable	18 Botella de vidrio	19
20	21 Basura incinerable	22 Botellas de plástico	23 Basura no incinerable	24 Basura incinerable	25 Latas de bebidas	26
27	28 Basura incinerable	29 Botellas de plástico	30 Pilas Latas de aerosoles	31 Basura incinerable		

2024 NOVIEMBRE

Domingo	Lunes	Martes	Miércoles	Jueves	Viernes	Sábado
					1 Botella de vidrio	2
3	4 Basura incinerable	5 Botellas de plástico	6 Basura no incinerable	7 Basura incinerable	8 Latas de bebidas	9
10	11 Basura incinerable	12 Botellas de plástico	13 Pilas Latas de aerosoles	14 Basura incinerable	15 Botella de vidrio	16
17	18 Basura incinerable	19 Botellas de plástico	20 Basura no incinerable	21 Basura incinerable	22 Latas de bebidas	23
24	25 Basura incinerable	26 Botellas de plástico	27 Pilas Latas de aerosoles	28 Basura incinerable	29 Botella de vidrio	30

2024 DICIEMBRE

Domingo	Lunes	Martes	Miércoles	Jueves	Viernes	Sábado
1	2 Basura incinerable	3 Botellas de plástico	4 Basura no incinerable	5 Basura incinerable	6 Latas de bebidas	7
8	9 Basura incinerable	10 Botellas de plástico	11 Pilas Latas de aerosoles	12 Basura incinerable	13 Botella de vidrio	14
15	16 Basura incinerable	17 Botellas de plástico	18 Basura no incinerable	19 Basura incinerable	20 Latas de bebidas	21
22	23 Basura incinerable	24 Botellas de plástico	25 Pilas Latas de aerosoles	26 Basura incinerable	27 Botella de vidrio	28
29	30 Basura incinerable	31 Botellas de plástico				

En el centro de control del medio ambiente y de kasago solo se puede llevar hasta el día 27.

2025 ENERO

Domingo	Lunes	Martes	Miércoles	Jueves	Viernes	Sábado
			1 No puede desechar basura ni materiales reciclables	2	3	4
5	6 Basura incinerable	7 Botellas de plástico	8 Basura no incinerable	9 Basura incinerable	10 Latas de bebidas	11
12	13 Basura incinerable	14 Botellas de plástico	15 Pilas Latas de aerosoles	16 Basura incinerable	17 Botella de vidrio	18
19	20 Basura incinerable	21 Botellas de plástico	22 Basura no incinerable	23 Basura incinerable	24 Latas de bebidas	25
26	27 Basura incinerable	28 Botellas de plástico	29 Pilas Latas de aerosoles	30 Basura incinerable	31 Botella de vidrio	

2025 FEBRERO

Domingo	Lunes	Martes	Miércoles	Jueves	Viernes	Sábado
						1
2	3 Basura incinerable	4 Botellas de plástico	5 Basura no incinerable	6 Basura incinerable	7 Latas de bebidas	8
9	10 Basura incinerable	11 Botellas de plástico	12 Pilas Latas de aerosoles	13 Basura incinerable	14 Botella de vidrio	15
16	17 Basura incinerable	18 Botellas de plástico	19 Basura no incinerable	20 Basura incinerable	21 Latas de bebidas	22
23	24 Basura incinerable	25 Botellas de plástico	26 Pilas Latas de aerosoles	27 Basura incinerable	28 Botella de vidrio	

2025 MARZO

Domingo	Lunes	Martes	Miércoles	Jueves	Viernes	Sábado
						1
2	3 Basura incinerable	4 Botellas de plástico	5 Basura no incinerable	6 Basura incinerable	7 Latas de bebidas	8
9	10 Basura incinerable	11 Botellas de plástico	12 Pilas Latas de aerosoles	13 Basura incinerable	14 Botella de vidrio	15
16	17 Basura incinerable	18 Botellas de plástico	19 Basura no incinerable	20 Basura incinerable	21 Latas de bebidas	22
23	24 Basura incinerable	25 Botellas de plástico	26 Pilas Latas de aerosoles	27 Basura incinerable	28 Botella de vidrio	29
30						



Aplicación sobre la separación de la basura

San aaru

Facil Conveniente Gratuito



iPhone



Android

Es una aplicación conveniente porque nos avisa sobre los días de recolección, forma de como desechar la basura reciclable, verificar el mapa de los lugares de recolección.

Funciones básicas de la aplicación

- Calendario de recolección de la basura
- Búsqueda sobre la forma de separación de la basura
- Búsqueda de informaciones, etc

Informaciones

Centro de Control de Medio Ambiente (División de Gestión de Residuos)

KosaiShiKibi3294-47
TEL.053-577-1280 FAX.053-577-3253
Paginaweb: <https://www.city.kosai.shizuoka.jp/>

KosaiShiRisaikuru



うなぼん
©湖西市

Pedidos cuando desechamos la basura

Los tipos de basura recolectados por la municipalidad terminos generales se dividen en 「Basura incinerable」 「Basura no incinerable」 「Basura reciclable」 「Basura de voluminosa」. Cuando desechamos 「Basura reciclable」 nos gustaría que desechara separandolos en diferentes articulos. En la página 3 y 4 puede verificar la forma de separar cuando desechamos la basura.

Los puestos de recolección de la basura
Respetemos las reglas cuando desechemos la basura

Horario



Desechamos la basura hasta las **8:00** de la mañana del día de la recolección.

Si no respeta las reglas

- Si desecha la basura en el periodo nocturno, causa molestias por los ruidos u otros a los vecinos.
- Los olores que emanan de la basura causan molestias a los vecinos
- Los gatos, cuervos y otros destruyen las bolsas de basura.

Días de la semana



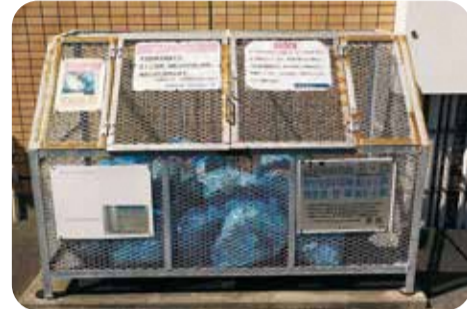
Separe correctamente los tipos de basura y deseché en el día determinado para la recolección. No estaremos recolectando otro tipo de basura que no sea la determinada. Mayores detalles verifique la página 1 del calendario de separación y recolección de la basura.

Forma de desechar



Desechamos la 「Basura incinerable」 「Basura no incinerable」 en las bolsas determinadas y los 「materiales reciclable」 en los contenedores específicos en los puestos para desechar la basura.

Lugar



Deseché en los puestos de recolección de la basura a la que pertenesca de acuerdo a su lugar de residencia. (verifiquemos nuestro puesto de recolección para desecher la basura, una ves)

Hay accidentes de incendio causados por las batería recargable de iones de litio

Las baterías recargables de iones de litio contiene liquido inflamable y existe riesgo de explosión si se expone a fuerte impacto, presión o agua. Verifiquemos la forma correcta de separación para desecher.



▲Incendio en el centro de control del medio ambiente (mayo del 2023)



▲Causa del incendio (pila de iones de litio)

Las baterías recargables de iones de litio

Son aquellas baterías recargables, que se pueden cargar y utilizar repetidamente. Podemos encontrarlos en los productos de uso común como en los teléfonos celulares, smartphones, videos juegos, afeitadoras eléctricas, etc.

Las baterías recargables deben ser retiradas del producto y desechadas de la siguiente forma:

- 1 Llevar a las tiendas de electrodomesticos u otros. Pueden verificar las tiendas donde reciben, en la web site de la asociación de comercios de reciclaje (<https://www.jbrcc.com/>)
- 2 Las pilas se desechan de la misma forma.(referencia de la forma de desecher en la página número 4)

※Las baterías recargables que no puedan ser retiradas del producto original, tienen que ser llevadas directamente al centro de control del medio ambiente.



Materiales que no pueden ser desechados en los puestos de recolección de la basura

No puede llevar al centro de control del medio ambiente

Materiales de difícil proceso de reciclaje

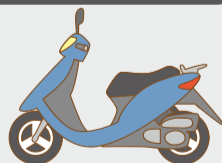
Consulte con la tienda donde lo adquirio o con empresas especiales para estos productos. piano, productos químicos agrícolas, medicamentos, llantas, cartuchos de latas de gas, autopartes, motor, materiales de pirotecnia, productos que utilizan gas propano, productos líquidos (aceite, pintura), caja fuerte, tierra, piedra.



Vehiculos de dos ruedas (motos pequeñas y grandes)

Con las tiendas o con la central de llamadas sobre informaciones sobre motocicletas

- Central de llamadas sobre informaciones de motocicletas ☎050-3000-0727
- Website ▶ <https://www.jarc.or.jp/motorcycle/>



Televisión · Aire acondicionado · Refrigeradora · Lavadora · Sacadora de ropa

Informaciones en las tiendas donde venden el producto o con el centro de venta de ticket de reciclaje para electrodomesticos

- Centro de venta de ticket de reciclaje para electrodomesticos ☎0120-319-640
- Website ▶ <http://www.rkc.aeha.or.jp/>



Extintor

Informaciones con el centro de promoción de reciclaje de extinguidor

- Centro de promoción de reciclaje de extinguidor ☎03-5829-6773
- Website ▶ <https://www.ferpc.jp/>



! Puntos prohibidos

- ⊘ Esta prohibido llevarse la basura · materiales reciclables.
- ⊘ Desecher la basura de forma ilegal es un delito! Si es testigo de algún hecho notifique a la policía (Kosai Keisatsusho) ☎053-574-0110
Pedimos su colaboración informando lugar, horario, número de placa del carro, características de la persona entre otros datos que pueden ayudar a identificar al infractor. No se aproxime a las personas que desechan ilegalmente la basura ni tampoco quiera transportar esta basura ya que puede ser peligroso.
- ⊘ La basura relacionado con empresas no pueden ser desechado en los puestos de recolección de la basura. Mayores detalles verique el manual de como desecher la basura relacionados a empresas.
- ⊘ No utilice servicios de empresas ilegales de recolección de materiales reciclables.



Existen empresas que realizan propaganda engañosas de 「recolección gratuita」 sin embargo luego terminan por cobrarle. Para desecher la basura doméstica utilice las empresas autorizadas por la municipalidad.
Hamana Kampo Kabushikigaisha ☎053-573-1102
Kankyō Hozen Kabushikigaisha ☎053-594-2323



Forma de desechar la basura voluminosa tenemos varias formas desde la **A** hasta la **C**

A

Cada uno debe traer directamente al Centro de Control del Medio Ambiente

Solo el 3er domingo de cada mes, es necesario que haga una reservación con anticipación.

Tarifa (pago solo en efectivo)

Por cada ves **¥500** (hasta 100 kg)

En caso sobrepase el peso se le aumentara un valor de **¥50** por cada 10 kg

Días que pueden traer

● **Lunes a Viernes 9:00~16:30** **días feriados hay atención**

● **Cada tercer domingo del mes / 9:00~11:45**

※ No hay atención sábado, domingo y del 29 de diciembre al 3 de enero.

- Los descasos de Gold Week, finales y comienzo del año se congestiona demasiado.
- Recomendamos traer los días de semana o los feriados.
- Los desperdicios que entran en las bolsas determinadas de basura, pueden ser desechados en los puestos de recolección de la basura.
- Traiga los materiales depues de haverlos separados.
- Como regla general la persona que trae los materiales tiene que realizar la descarga de estos.



Importante

Es necesario hacer una reservación anticipada para quien desee traer el 3er domingo del mes.

Puede hacer la reservación hasta tres días antes del día jueves que desea traer al centro

- Puede hacer la reserva en la pagina especial para reservas o por vía telefónica.
- Hay limite de reservaciones de para los carros

Página para solicitar la reservación

<https://logoform.jp/form/oU27/39760>
(puede acceder a través del código de la mano derecha)

Número telefónico de recepción para reservaciones.

Centro de Control del Medio Ambiente / **053-577-1280**

● Horario de recepción vía telefónica
Lunes a viernes (※excepto feriados) / 8:30~17:00



▲ Pagina para solicitar la reservación

B

Solicitud de recolección en la puerta de su hogar

Se requiere reservación anticipada

Valor Por pieza de **¥500 a ¥1000.**
(Dependiendo del producto y el tamaño varia)

Lugar de solicitud Centro de Control del Medio Ambiente
053-577-1280

● Horario de recepción vía telefónica
Lunes a viernes (※excepto feriados) / 8:30~17:00

- Verique con anticipación los materiales que pueden ser desechados (mida los tres lados de la longitud del producto)
- Hay articulos que no pueden ser recolectados por la municipalidad ya que son electrodomesticos encuadrados como materiales reciclables.
- Por cada ves (al día) puede hacer la solicitud hasta 10 productos.
- Desde la fecha que realiza la solicitud hasta la fecha que de recolección del producto, demorara unas 3 semanas aproximadamente (En caso de urgencia, consultenos)
- No puede escoger la fecha de recolección (los días de recolección son martes y viernes)
- El lugar donde lo tiene que dejar debe ser dentro del perimetro de su hogar cerca a la entrada (en la medida de lo posible coloquelo en la carretera)
- No es necesario estar presente

C

Solicite los servicios de una empresa autorizada.

En caso la basura voluminosa o grandes cantidades que no pueden ser retiradas de su hogar, consulte con alguna empresa de la ciudad autorizada.

Hamana Kampo Kabushikigaisha ☎053-573-1102
(Kosai-shi, Boze 255-2)

Kankyou Hozen Kabushikigaisha ☎053-594-2323
(Kosai-shi, Arai-cho Nakanogo 1771)

Utilize el servicio de recolección en su puerta sobre maquinas de computadoras en deshuso y electrodomesticos pequeños.



Adicionado a las cajas de recolección la municipalidad de la Ciuda de Kosai juntamente con la empresa ReNet Japan Recycle Co.Ltd, hacen el servicio de recolección en la puerta sobre los electrodomesticos pequeños. La recolección tiene un valor sin embargo si incluye en la recolección maquina de computadora sera gratuito.

Forma de uso 3 pasos faciles

Solo espere en casa

Recoleccion minimo al día siguiente

1 Haga la solicitud

Atraves de la internet o fax. El formulario de solicitud puede ser imprimido a través de la website de la municipalidad de la Ciudad de Kosai.



2 Empaquete los articulos que seran recolectados

Empaquete los articulos que seran descartados en una caja de cartón.



3 La empresa de mensajería estara recogiendo

La empresa de mensajería estara recogiendo en la fecha y horario estipulado.



Materiales que pueden ser recolectados

Computadora, teléfonos celulares entre otros con mas de 400 tipos de electrodomesticos de la vida diaria.

Aceptamos computadoras juntamente con dispositivos periféricos



Mouses, impresoras, monitor, teclado.

Mas de 400 productos que pueden ser recolectados



maquinas de DVD, teléfonos celulares, maquinas de teléfonos fijos, microondas



Notebook



Computadora de mesa

Tarifa

En caso no incluya computadora.

En caso este incluido computadora

Una caja **¥1,760**
(incluido impuesto)

Gratis (hasta una caja)

Mayores detalles puede pedir información con ReNet Recycle Co.

☎0570-085-800 <https://www.renet.jp/>



Net Recycle Japan

Buscar

Las ramas podadas·bambú·cesped llevalo al Centro de Eliminación de Desechos de Kasago

Horario de recepción Lunes a Viernes/
9:00~11:45, 13:00~16:30

※sábado, domingo, feriados, apartir del 3 al 5 de mayo y 29 de diciembre hasta el 3 de enero no hay atención.

※No puede traer al Centro de Control del Medio Ambiente el tercer domingo de cada mes.

- Traiga retirando la tierra y basura. No puede traer las raíces de arboles.
- Los desperdicios generados de agricultura, no pueden ser llevados com basura doméstica.
- No es necesario colocar en bolsas. (en caso lo traiga con bolsa, tendra que llevarse las bolsas)

Informaciones

Centro de Control de Medio Ambiente
(División de Gestión de Residuos) ☎053-577-1280
(Kosai Shi Kibi 3294-47)

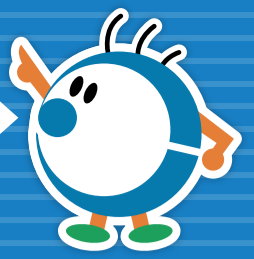
Kasago Haikibutsu Shobunjo ☎053-579-1175
(Kosai Shi Shirasuka 3985-1961)



Forma de desechar y separar la basura

Mayores detalles vea la aplicación de separación de la basura manual de como desechar la basura

La aplicación tiene la función de avisar los días que se puede desechar la basura. El manual de como desechar la basura se distribuye en la municipalidad entre otros, tambien por imprimir a través de la website.



Lugar para desechar	Forma de separar	Forma de desechar																																												
Puesto de recolección de la basura	<p>Basura incinerable</p> <ul style="list-style-type: none"> residuos de papeles, pañal de papel Basura biodegradable Materiales de la marca pura materiales de plástico productos de vinil · plástico ramas podadas · césped · hojas caídas materiales de cuero. Kairo descartable, bolsas de hielo 	<p>Coloque en las bolsas para desechar basura incinerable</p> <p>※ Los desechos que no entran en la bolsa son considerados Basura Voluminosa (mayores detalles en la página 3)</p>																																												
	<p>Basura no incinerable</p> <ul style="list-style-type: none"> metales Electrodomesticos pequeños Vidrios · cerámica fluorecentos rotos <p>Advertencias No mezcle las latas de aerosol, pilas, baterías con la basura no incinerable.</p>	<p>Coloque en bolsas la basura no incinerable.</p> <p>※ Los materiales que no entran en las bolsa son considerados [Basura voluminosa] (mayores detalles en la página 3)</p>																																												
	<p>Botellas de plástico</p> <ul style="list-style-type: none"> Las botellas de plástico que tenga alguna marca. Retirar las tapas y los rotulos. Enguaje y seque el contenido. Aplaste levemente. 	<p>Coloque en las red de color verde.</p>																																												
	<p>Latas de bebidas</p> <ul style="list-style-type: none"> Las que contengan las marca de latas de aluminio, latas de aluminio acerado. Enguaje y seque el contenido. 	<p>Coloque en las red de color azul.</p>																																												
	<p>Botellas de vidrio</p> <ul style="list-style-type: none"> Las botellas, que tengan el pico color blanco leche, tasas u otros materiales de vidrio son considerados basura no incinerable. Enguaje y seque el contenido. Si la tapa que retira es de: <ul style="list-style-type: none"> plástico → Basura incinerable. metal → Basura no incinerable 	<p>Coloque en los contenedores de acuerdo al color.</p> <ol style="list-style-type: none"> Sin color transparente → contenedor celeste Color marrón → contenedor amarillo Otros colores → contenedor verde 																																												
	<p>Las de aerosoles Cartuchos de gas Encendedor</p> <ul style="list-style-type: none"> Deje completamente vacio el contenido No es necesario hacer agujero. De ninguna forma mezcle con la basura no incinerable. 	<p>Coloque en el contenedor plomo</p>																																												
	<p>Pilas · Baterías recargables</p> <ul style="list-style-type: none"> Haga la isolación colocando cinta adhesiva. Solo las baterías de carro y moto pueden ser llevadas al centro de control del medio ambiente. (otros tipos de batería consulte en los comercios) Las baterías recargables que no pueden ser retiradas del producto no pueden ser desechado. (verifique la página 2 [baterías de ion de litio]) 	<p>Coloque en el contenedor de colo anaranjado</p>																																												
Contenedores especiales · envases	<p>Papeles viejos</p> <ul style="list-style-type: none"> Cartones Periódico y los folletos insertados Revistas · Restos de papeles (envolturas de papel, cajas de papel, núcleo del plástico film) Cajas de cartón 	<ul style="list-style-type: none"> Amarrar con cinta de papel. Colocar en el contenedor descripto en la parte derecha Restos de papeles pequeños coloque en una bolsa de papel. [Materiales que no sean restos de papel] papel carbón, papel termico (recibo), fotos, postal para información personal, papeles con olor, papeles con revestimiento de vinil o impermeables son considerados como basura incinerable. Lave, seque y amarre con una cinta de papel. Productos con revestimiento de aluminio menor de 500 ml son considerados basura incinerable. 																																												
	<p>Telas viejas</p> <ul style="list-style-type: none"> Tipos de ropas en desuso, Tohallas, Cortina 	<ul style="list-style-type: none"> Lave deje secar y coloque en una bolsa de plástico transparente. Colocar en el contenedor descripto en la parte derecha [Materiales que no pueden ser desechados] Productos de algodón, frazadas, alfombra que esten sucios se desecha como basura incinerable (productos que sean grandes, tienen que ser cortados en cuadrados de menores de 50 cm y podran ser desechados como basura incinerable o llevar al centro de control y reciclaje como basura voluminosa. 																																												
	<p>Aceite de frituras</p> <ul style="list-style-type: none"> Solo aceite de uso comestible 	<ul style="list-style-type: none"> Colocar en el recipiente especial colocado como lo muestra en la parte derecha. Si absorber con papel, tela o utiliza cuagulante podra desecharlo como basura incinerable. 																																												
	<p>Computadora Teléfono celular</p> <ul style="list-style-type: none"> Accesorios de computadora portatil, computadora de mesa, teléfono celular. (monitor de computadora, teclado, dispositivo apuntador (mouse), parlante, cables entre otros) 	<ul style="list-style-type: none"> Computadoras portátiles, teléfonos celulares coloque en la caja como lo descripto en la parte derecha. Los productos que no entran a la caja de recolección tiene que ser llevados al Centro de Control del Medio Ambiente. Utilize el servicio de recolección de puerta en casa. (mayores informes página 3) 																																												
	<p>Ubicación de cada contenedor especializado</p> <table border="1"> <thead> <tr> <th></th> <th>Papeles viejos Telas viejas</th> <th>Residuos de aceite de frituras</th> <th>Computadora Teléfono celular</th> </tr> </thead> <tbody> <tr> <td>Centro de Cuidado del Medio Ambiente (Kankyo Sentaa)</td> <td>—</td> <td>○</td> <td>○</td> </tr> <tr> <td>Municipalidad</td> <td>—</td> <td>○</td> <td>○</td> </tr> <tr> <td>Centro de Salud y Asistencia Social (Oboto)</td> <td>○</td> <td>—</td> <td>—</td> </tr> <tr> <td>Arai Chiiki Centa</td> <td>○</td> <td>○</td> <td>○</td> </tr> <tr> <td>Seibu Chiiki Centa</td> <td>○</td> <td>○</td> <td>○</td> </tr> <tr> <td>Centro de Actividaes de la Zona Norte</td> <td>○</td> <td>○</td> <td>○</td> </tr> <tr> <td>Centro comunitario de zona sur</td> <td>—</td> <td>○</td> <td>○</td> </tr> <tr> <td>Centro comunitario Haturatsu</td> <td>—</td> <td>○</td> <td>○</td> </tr> <tr> <td>Centro de saneamiento</td> <td>—</td> <td>○</td> <td>—</td> </tr> <tr> <td>Fureai Kouryukan</td> <td>—</td> <td>—</td> <td>○</td> </tr> </tbody> </table>			Papeles viejos Telas viejas	Residuos de aceite de frituras	Computadora Teléfono celular	Centro de Cuidado del Medio Ambiente (Kankyo Sentaa)	—	○	○	Municipalidad	—	○	○	Centro de Salud y Asistencia Social (Oboto)	○	—	—	Arai Chiiki Centa	○	○	○	Seibu Chiiki Centa	○	○	○	Centro de Actividaes de la Zona Norte	○	○	○	Centro comunitario de zona sur	—	○	○	Centro comunitario Haturatsu	—	○	○	Centro de saneamiento	—	○	—	Fureai Kouryukan	—	—	○
		Papeles viejos Telas viejas	Residuos de aceite de frituras	Computadora Teléfono celular																																										
Centro de Cuidado del Medio Ambiente (Kankyo Sentaa)	—	○	○																																											
Municipalidad	—	○	○																																											
Centro de Salud y Asistencia Social (Oboto)	○	—	—																																											
Arai Chiiki Centa	○	○	○																																											
Seibu Chiiki Centa	○	○	○																																											
Centro de Actividaes de la Zona Norte	○	○	○																																											
Centro comunitario de zona sur	—	○	○																																											
Centro comunitario Haturatsu	—	○	○																																											
Centro de saneamiento	—	○	—																																											
Fureai Kouryukan	—	—	○																																											
<p>Desechos médicos domésticos (agujas de geringas, agujas intravenosas, etc.)</p> <p>Realize el procedimiento para descartar a través de la institución médica donde se suele atender. Sin embargo cajas de jeringas, paquetes de tubos, recipientes de suplementos nutricionales etc., se desechan como basura incinerable.</p> <p>※ No deseche agujas, objetos punteagudos ni productos que puedan ser focos infecciosos.</p>																																														

Cuidado

Desechos médicos domésticos (agujas de geringas, agujas intravenosas, etc.)
 Realize el procedimiento para descartar a través de la institución médica donde se suele atender. Sin embargo cajas de jeringas, paquetes de tubos, recipientes de suplementos nutricionales etc., se desechan como basura incinerable.
 ※ No deseche agujas, objetos punteagudos ni productos que puedan ser focos infecciosos.

Los papeles viejos pueden ser desechados en los puestos de recolección para papeles viejos de su región. La ubicación puede ser verificada en el manual de como desechar la basura.