

湖西市衛生プラント 個別施設計画

令和3年3月

目次

1	個別施設計画策定の趣旨及び概要	1
	(1) 策定の趣旨	1
	(2) 概要	1
	(3) 計画期間	1
2	施設の現況と課題	2
	(1) 施設の役割	2
	(2) 施設概要	2
	(3) 施設の管理等	4
	(4) 施設の課題	4
3	施設整備方針	4
	(1) 今後の施設整備の考え方	4
	(2) 個別施設方針	4

別紙1 「整備履歴」

別紙2 「設備・機器保全概要」

別紙3 「維持更新費用」

1 個別施設計画策定の趣旨及び概要

(1) 策定の趣旨

国においては、2013年(平成25)年11月に「インフラ長寿命化計画」(インフラ老朽化対策の推進に関する関係省庁連絡会議決定)が策定され、地方公共団体においてもインフラ長寿命化計画(行動計画)・個別施設ごとの長寿命化計画(個別施設計画)を策定することが期待される中、本市においては、平成28年3月、地方公共団体のインフラ長寿命化計画(行動計画)である「湖西市公共施設等総合管理計画(以下、「総合管理計画」)」を策定しました。

今後、総合管理計画等に基づき、湖西市衛生プラント(以下、「衛生プラント」)について施設の状況等を分析し、安心・安全に執務できる環境を確保し、必要なサービスを適切かつ持続可能な形で提供するために、「廃棄物処理施設長寿命化総合計画の手引き(し尿処理施設・汚泥再生処理センター編)」(平成27年3月改訂 環境省廃棄物・リサイクル対策部廃棄物対策課)に基づき、個別施設ごとの長寿命化計画(個別施設計画)を策定するものです。

なお、本計画は、「環境省インフラ長寿命化計画(行動計画)」(平成28年3月策定 環境省)におけるし尿処理施設の個別施設計画として位置付けます。

(2) 概要

本計画は、「総合管理計画第3章1基本方針(2)インフラ資産」の方向性に沿いつつ、個別施設の整備に関して今後具体的に推進するための計画を示すものです。

(3) 計画期間

計画期間は、2021(令和3)年度から2025(令和7)年度※までの5年間を第1期とします。

なお、社会情勢の変化、財政状況等を踏まえ、5年ごとに計画の改訂を行います。また、見直しの必要が生じた際は、適宜見直しを行います。

※維持更新費用は、環境省による平成30年度業務及び令和元年度業務でのインフラ維持管理・更新費見通しに係る調査の対象期間と併せ、2021(令和3)年度から2030(令和12)年度までの10年間とします。

2 施設の現況と課題

(1) 施設の役割

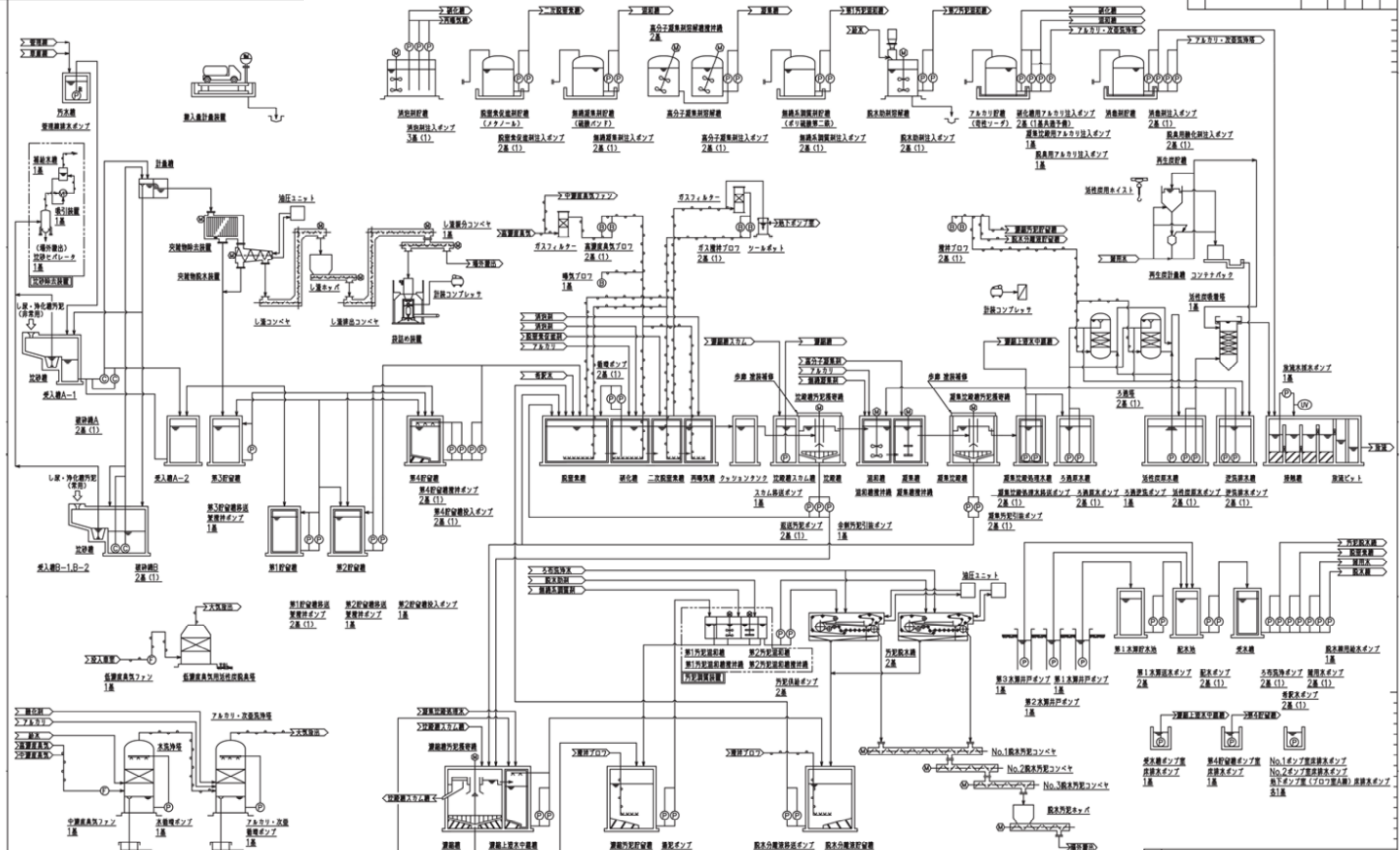
衛生プラントは、公衆衛生の向上及び生活環境の保全を維持するため、市民の生活基盤として必要な施設です。

(2) 施設概要

施設名称	湖西市衛生プラント		
事業主体	湖西市		
着工	昭和37年12月	竣工	昭和38年11月
事業費	(建設費)	979,452千円(H28 標脱方式への変更時)	
敷地面積	20,990.00 m ²		
建物面積	管理棟・処理棟	1,644.00 m ²	
		処理能力	令和元年度 搬入実績
処理能力及び 搬入実績	総計	84 kl/日	30,931.81 kl/年
	し尿	8 kl/日	1,837.26 kl/年
	浄化槽汚泥	76 kl/日	29,094.55 kl/年
処理人口	行政区域人口	59,560 人	
	処理対象人口	38,254 人	
	公共下水人口	21,306 人	※人口は令和2年3月時点
処理方式	生物処理	標準脱窒素処理	
	高度処理	活性炭吸着処理	
処理設備	受入貯留設備	受入・除渣・貯留設備	
	主処理設備	標準脱窒素処理設備	
	高度処理設備	凝集沈殿処理設備、活性炭吸着処理設備、砂ろ過処理設備	
	汚泥処理設備	汚泥濃縮設備、脱水設備	
	脱臭設備	生物脱臭設備、薬液洗浄脱臭設備、活性炭吸着脱臭設備	
処理工程	※次ページにて処理フロー図を掲載。		
施工業者	株式会社クリタス		
施設の特徴	平成28年9月に標準脱窒素処理に改造。同時処理能力を84klに減少。		

湖西市衛生プラント処理フロー図

記号	名称	年月日	設計	管理	確認



納札		湖西市	
期日	川端 16.07.15	第三角法	平成25年度 湖西市衛生プラント施設改修工事
設計	くわはら	尺貫	
管理	小島	集水	入集
株式会社 クリタス		フローシート (改修後)	
図面番号	22-130812-H001		

注記
1. 太線 は主ラインを示す。

(3) 施設の管理等

事故等の重大な問題発生回避、修繕や更新等の必要性の判断のための、劣化調査のほか、職員による自主点検を定期的を実施します。

(4) 施設の課題

衛生プラントは建築後 50 年以上経過しており、老朽化が進んでいますが、改修工事や主要機器の更新・メンテナンスにより運営に支障は出ていません。今後も計画的な維持補修を行いながらの利用となります。

3 施設整備方針

(1) 今後の施設整備の考え方

衛生プラントは公衆衛生の向上及び生活環境の保全を維持する役割を担っており、適切に管理する必要があるため、必要に応じて計画的な修繕・改修を行います。

また、建築後、長期間が経過しているため、建替えや基幹改良等について合理性、経済性、維持管理性など総合的な観点から施設整備検討を令和 3 年度中に行います。

(2) 個別施設方針

①衛生プラントの設備・機器における整備履歴

2016(平成 28)年度に完了した衛生プラントの大規模改修から 2020(令和 2)年度までの各設備・機器の整備履歴及び、各機器・設備の稼働開始年度は別紙 1「整備履歴」のとおりです。

②衛生プラントの設備・機器における保全概要

衛生プラントの各設備・機器における健全度、重要度、保全方式、整備頻度及び予備機の有無については別紙 2「設備・機器保全概要」のとおりです。

③衛生プラントの設備・機器における維持更新費用

2021(令和 3)年度から 2030(令和 32)年度までの今後 10 年間における衛生プラントの各設備・機器の維持更新に係る費用の一覧は別紙 3「維持更新費用」のとおりです。

別紙1「整備履歴」

設備	設備機器	数量	稼働開始年度	整備履歴(2016年度～2020年度)				
				2014～2016年度大規模改修時整備	2017年度	2018年度	2019年度	2020年度
受入貯留	受入口A	2	1987					
	受入口B	2	1987					
	破碎機A	2	2000				○	
	破碎機B	2	2007	○			○	
	計量槽	1	1992					
	夾雑物除去装置(細目ドラムスクリーン)	1	1992			○		
	高圧温水洗浄機	1	2011		○		○	
	夾雑物脱水機(スクリュースプレ)	1	1992		○		○	
	油圧ユニット	1	2006		○		○	
	し渣コンベア(No.1し渣コンベア)	1	1992			○		
	し渣ホツバ	1	1992					
	し渣排出コンベア(No.2し渣コンベア)	1	1992					○
	し渣振分コンベア	1	2016	○				
	袋詰め装置、集塵機	1	2016	○	○	○	○	○
	搬入量計量装置	1	2016	○		○		○
	吸引装置	1	2016	○				
	沈砂セパレーター	1	1987					
	第1貯留層移送兼攪拌ポンプ	2	2014	○		○		
	第2貯留層移送兼攪拌ポンプ	1	2011			○		
	第2貯留層投入ポンプ	1	2016	○	○		○	
	第3貯留層移送兼攪拌ポンプ	1	2005				○	
	第4貯留層攪拌ポンプ	2	2016	○			○	
第4貯留層投入ポンプ	2	2016	○	○	○	○	○	
主処理	高濃度臭気ブロウ	2	2016	○	○		○	
	ガスフィルター(高濃度臭気用)	1	2016	○				
	シールボット(高濃度臭気用)	1	2016	○				
	曝気ブロウ	1	2016	○		○		○
	ガス攪拌ブロウ	2	2016	○	○	○	○	○
	ガスフィルター	1	2016	○				
	シールボット	1	2016	○				
	循環ポンプ	2	2016	○		○		
	アルカリ貯槽	1	2016	○				
	硝化槽用アルカリ注入ポンプ	2	2016	○				
	凝集沈澱用アルカリ注入ポンプ	1	2016	○				
	脱臭用アルカリ注入ポンプ	1	2016	○				
	消泡剤貯槽	1	1998					
	消泡剤貯槽攪拌機	1	1998					
	消泡剤注入ポンプ	3	1998					
	脱窒素促進剤貯槽	1	2016	○				
	脱窒素促進剤注入ポンプ	2	2016	○				
	沈澱槽汚泥掻寄機	1	2016	○				
	スカム移送ポンプ	1	2010			○		
	返送汚泥ポンプ	2	2016	○		○		○
	余剰汚泥引抜ポンプ	1	2016	○		○		○
	高度処理	混和槽攪拌機	1	2016	○			
凝集槽攪拌機		1	2016	○				
凝集沈澱槽汚泥掻寄機		1	2016	○				
無機凝集剤貯槽		1	1997					
無機凝集剤注入ポンプ		2	2016	○				
高分子凝集剤溶解槽		2	1998					
高分子凝集剤溶解槽攪拌機		2	1998					
高分子凝集剤注入ポンプ		2	2016	○				
凝集汚泥引抜ポンプ		2	2016	○	○		○	
凝集沈澱処理水移送ポンプ		2	2016	○				
ろ過原水ポンプ		2	2016	○				
ろ過塔		2	1978		○		○	○
攪拌ブロウ		2	2016	○	○	○	○	○
逆洗排水ポンプ		2	2016	○				
活性炭原水ポンプ		2	2016	○			○	○
ろ過逆洗ポンプ		1	2016	○				
活性炭吸着塔		1	2016	○				
カーボンキャッチャー排水ポンプ		1	2016	○				
再生炭貯槽		1	2016	○				
再生炭計量槽		1	2016	○				
消毒剤貯槽		1	2016	○				
消毒剤注入ポンプ		2	2016	○				
脱臭用酸化剤注入ポンプ	2	2016	○					
放流水採水ポンプ	1	2011						
汚泥処理設備	濃縮槽汚泥掻寄機	1	2016	○				
	濃縮汚泥引抜ポンプ	2	2016	○		○		○
	濃縮上澄水移送ポンプ	2	2016	○			○	
	揚泥ポンプ	2	2016	○			○	
	計量槽	1	2016	○				
	第1汚泥混和槽	1	2016	○				
	第2汚泥混和槽	1	2016	○				
	ポンピット	1	2016	○				
	第1汚泥混和槽攪拌機	1	2016	○				
	第2汚泥混和槽攪拌機	1	2016	○				
	無機系調質剤貯槽	1	2008					
	無機系調質剤注入ポンプ	2	2008					
	脱水助剤溶解槽	1						
	脱水助剤溶解槽攪拌機	1	2007					
	脱水助剤注入ポンプ	2	2016	○				
	汚泥供給ポンプ	2	2016	○		○		
	汚泥脱水機	2	1987			○		○
	油圧ユニット	2	1987			○		○
	No.1脱水汚泥コンベア	1			○			
	No.2脱水汚泥コンベア	1			○			
	No.3脱水汚泥コンベア	1			○			
	脱水汚泥ホツバ	1						
脱水分離液移送ポンプ	2	1987			○	○		

別紙1「整備履歴」

設備	設備機器	数量	稼働開始年度	整備履歴(2016年度～2020年度)					
				2014～2016年度大規模改修時整備	2017年度	2018年度	2019年度	2020年度	
脱臭	中濃度臭気ファン(高・中濃度臭気ファン)	1	1999		○	○	○	○	
	水洗浄塔	1	1987						
	シールボット(水洗浄用)	1	2016	○					
	水循環ポンプ	1	2017		○			○	
	アルカリ・次亜洗浄塔	1	1987						
	シールボット(アルカリ・次亜洗浄用)	1	2016	○					
	アルカリ・次亜循環ポンプ	1	2017		○			○	
	低濃度臭気ファン(投入車室脱臭ファン)	1	1987		○		○	○	
取排水	低濃度臭気用活性炭脱臭塔	1	2016	○	○		○	○	
	第1水源井戸	1							
	第1水源井戸ポンプ	1							
	第1水源貯水槽	1							
	第1水源送水ポンプ	2							
	第2水源井戸	1					○		
	第2水源井戸ポンプ	1							
	第3水源	1			○				
	第3水源井戸ポンプ	1							
	配水ポンプ	2	2011						
	雑用水ポンプ	2	2010		○				
	希釈水ポンプ	2	2016	○					
	受水槽ポンプ室床排水ポンプ	1							
	ろ布洗浄ポンプ	2	2011					○	
	脱水機用給水ポンプ	1	2016					○	
	計装用コンプレッサー(袋詰め装置用)	1	2015		○				
	計装用空気除湿機(袋詰め装置用)	1	2015		○				
	計装用コンプレッサー	2	2019					○	
	計装用空気除湿機	1	2019					○	
	第4貯留層ポンプ室床排水ポンプ	1							
	地下ポンプ室(機械棟)床排水ポンプ	1							
	処理棟ポンプ室床排水ポンプ	1							
	地下ポンプ室(ブロウ室A棟)床排水ポンプ	1							
	破碎機B用ホイス	1	2014						
	脱水棟ポンプ室床排水ポンプ	1							
活性炭用ホイス	1	2016					○		
電気・計装	中央監視制御装置	1	2016		○	○	○	○	
	高圧受電設備	1	2008						
	中央監視盤	1	2016		○				
	汚泥処理動力制御盤	1	2016		○				
	脱臭設備動力制御盤	1	2016		○				
	曝気ブロウ動力制御盤	1	2016		○				
	処理棟ポンプ室動力制御盤	1	2016		○				
	前処理動力制御盤	1	2016		○				
	生物処理棟ポンプ室動力制御盤	1	2016		○				
	凝集沈澱槽動力制御盤	1	2016		○				
	ろ過・活性炭設備動力制御盤	1	2016		○				
	受入槽動力制御盤	1	2016		○				
	生物処理棟現場操作盤	1	2016		○				
	液位計(フロート式液位計)	1							
	受入槽A-1液位計	1							
	受入槽B-1液位計	1							
	沈澱槽スラム槽液位計	1							
	液位計(超音波式液位計)	受入槽A-2液位計	1	2009				○	
		受入槽B-2液位計	1	2014				○	
		脱窒素促進剤貯槽液位計	1	2016		○		○	
		アルカリ貯槽液位計	1	2016		○		○	
		消毒剤貯槽液位計	1	2016		○		○	
	液位計(差圧式液位計)	配水池液位計	1	2009				○	
		第1貯留層液位計	1	2016		○		○	
		第2貯留層液位計	1	2016		○		○	
		第3貯留層液位計	1	2016		○		○	
		第4貯留層液位計	1	2016		○		○	
		濃縮汚泥貯留層液位計	1	2016		○		○	
		汚泥調質装置液位計	1	2016		○		○	
		脱水分離液貯留層液位計	1	2016		○		○	
		受入槽液位計	1	2016		○		○	
		凝集沈澱処理水槽液位計	1	2016		○		○	
	液位計(電極式液位計)	活性炭原水液位計	1	2016		○		○	
		硝化槽液位計	1	2016		○			
		再曝気槽液位計	1	2016		○			
		無機凝集剤貯槽液位計	1	1999					
		高分子凝集剤溶解槽液位計	2	1999					
		ろ過原水液位計	1	2016		○			
		逆洗配水槽液位計	1	2016		○			
		活性炭吸着塔液位計	1	2016		○			
		脱水助剤溶解槽液位計	1	1987					
		濃縮上澄水中継槽液位計	1	2016		○			
		第2汚泥混和槽液位計	1	2016		○			
		流量計(ガラス管面積流量計)	脱窒素槽攪拌流量計	1	2016		○		○
			二次脱窒素槽攪拌流量計	1	2016		○		○
	濃縮汚泥貯留槽風量計		1					○	
	脱水分離液貯留槽風量計		1					○	
流量計(一体型オリフィス流量計)	ろ過原水流量計	2							
	ろ過逆洗流量計	1							
	逆洗排水流量計	1							
	活性炭原水流量計	1	2015		○				
	廃炭移送水流量計	1	2015		○				
	再生炭貯槽洗浄水流量計	1	2015		○				
	再生炭押出水流量計	1	2015		○				
	活性炭移送水流量計	1	2015		○				
	ろ過逆洗空気流量計	1	2015		○				
	ろ布洗浄水流量計	2	2016		○				
	水洗浄塔補給水流量計	1	2016		○				
	水洗浄塔循環水流量計	1	2016		○				
	アルカリ次亜洗浄塔補給水流量計	1	2016		○				
	アルカリ次亜洗浄塔循環水流量計	1	2016		○				

別紙1「整備履歴」

設備	設備機器	数量	稼働開始年度	整備履歴(2016年度～2020年度)					
				2014～2016年度大規模改修時整備	2017年度	2018年度	2019年度	2020年度	
電気・計装	流量計 (電磁流量計)	第2貯留槽投入流量計	1	2016	○			○	
		第4貯留槽投入流量計	1	2016	○			○	
		希釈水流量計	1	2016	○			○	
		循環水流量計	1	2016	○			○	
		返送汚泥流量計	1	2016	○			○	
		余剰汚泥引抜流量計	1	2016	○			○	
		凝集沈澱汚泥流量計	1	2016	○			○	
		最終希釈水量流量計	1	2016	○			○	
		濃縮汚泥流量計	1	2016	○			○	
		汚泥供給流量計	2	2016	○			○	
		脱水分離液流量計	1	2016	○			○	
		配水流量計	1	2011	○			○	
	流量計 (気体用熱式流量計)	硝化槽曝気空気流量計	1	2016	○			○	
		再曝気槽曝気空気流量計	1	2016	○			○	
	pH計	放流水流量計	1	2008					
		硝化槽pH計	1	2016	○	○	○	○	○
		混和槽pH計	1	2016	○	○	○	○	○
		放流水pH計	1	2018			○	○	○
		アルカリ次亜洗浄塔pH計	1	2018			○	○	○
		硝化槽温度計	1	2016	○				
		硝化槽DO計	1	2016	○	○	○	○	○
		硝化槽MLSS計	1	2016	○	○	○	○	○
		二次脱窒素層ORP計	1	2016	○	○	○	○	○
		アルカリ次亜洗浄塔次亜濃度計	1	2016	○	○	○	○	○
	水槽設備	放流水UV系	1	2011		○	○	○	○
		放流水記録計負荷量演算器	1	2008					
		空調換気設備	-				○		
		受入槽A(生し尿受入槽)	2						
		受入槽B(浄化槽汚泥受入槽)	2					○	
		第1貯留槽(浄化槽汚泥第1貯留槽)	1	2016	○				
第2貯留槽(浄化槽汚泥第2貯留槽)		1	2016	○					
第3貯留槽(生し尿貯留槽)		1							
第4貯留槽		1	2016	○					
脱窒素槽		1	2016	○					
硝化槽		2	2016	○					
二次脱窒素槽		1	2016	○					
再曝気槽		1	2016	○					
クッションタンク		1							
沈澱槽		1	2016	○					
沈澱槽スクラム槽		1							
混和槽		1	2016	○					
凝集槽		1	2016	○					
凝集沈澱槽	1								
凝集沈澱処理水槽	1	2016	○						
ろ過原水槽	1								
逆洗排水槽	1								
活性炭原水槽(処理水槽)	1								
接触槽	1								
放流ピット	1								
濃縮槽	1								
濃縮上澄水中継槽	1	2016	○						
濃縮汚泥貯留槽	1	2016	○						
脱水分離液貯留槽(排水槽)	1								
配水池	1								
受水槽	1	2016	○						

※稼働開始年度において空欄となっている機器については、過去資料がなく判定不可である。

別紙2「設備・機器保全概要」

設備	設備・機器	健全度	重要度	保全方式			整備頻度	予備機
				BM	TBM	CBM		
受入貯留	受入口A	3	中			○	適時	有
	受入口B	3	中			○	適時	有
	破碎機A	3	高				3年	有
	破碎機B	3	高		○		3年	有
	計量槽	3	中		○		適時	無
	夾雑物除去装置(細目ドラムスクリーン)	3	高			○	2年	無
	高圧温水洗浄機	3	高		○		2年	無
	夾雑物脱水機(スクリュープレス)	3	高		○		2年	無
	油圧ユニット	3	高		○		2年	無
	し渣コンベア(No.1し渣コンベア)	3	高		○		5年	無
	し渣ホッパ	3	中			○	10年	無
	し渣排出コンベア(No.2し渣コンベア)	3	高		○		5年	無
	し渣振分コンベア	3	高		○		5年	無
	袋詰め装置、集塵機	3	高		○		3年	無
	搬入量計量装置	3	高		○		2年	無
	吸引装置	3	中		○		10年	無
	沈砂セパレーター	3	中			○	適時	無
	第1貯留層移送兼攪拌ポンプ	3	高		○		4年	有
	第2貯留層移送兼攪拌ポンプ	3	高		○		4年	有
	第2貯留層投入ポンプ	3	高		○		2年	有
第3貯留層移送兼攪拌ポンプ	3	高		○		6年	有	
第4貯留層攪拌ポンプ	3	中		○		4年	有	
第4貯留層投入ポンプ	3	高		○		2年	有	
主処理	高濃度臭気ブロウ	3	高		○		2年	有
	ガスフィルター(高濃度臭気用)	3	中			○	適時	無
	シールボット(高濃度臭気用)	3	中			○	適時	無
	曝気ブロウ	3	高		○		2年	有
	ガス攪拌ブロウ	3	高		○		2年	有
	ガスフィルター	3	中			○	適時	無
	シールボット	3	中			○	適時	無
	循環ポンプ	3	高		○		3年	有
	アルカリ貯槽	3	中			○	適時	無
	硝化槽用アルカリ注入ポンプ	3	高	○			消耗品	有
	凝集沈澱用アルカリ注入ポンプ	3	高	○			消耗品	有
	脱臭用アルカリ注入ポンプ	3	高	○			消耗品	有
	消泡剤貯槽	3	中			○	適時	無
	消泡剤貯槽攪拌機	3	中			○	適時	無
	消泡剤注入ポンプ	3	中			○	消耗品	有
	脱窒素促進剤貯槽	3	中			○	適時	無
	脱窒素促進剤注入ポンプ	3	中			○	消耗品	有
	沈澱槽汚泥掻寄機	3	高			○	適時	無
	スラム移送ポンプ	3	高	○			7年	無
	返送汚泥ポンプ	3	高		○		2年	有
余剰汚泥引抜ポンプ	3	高		○		2年	有	
高度処理	混和槽攪拌機	3	高		○		10年	無
	凝集槽攪拌機	3	高		○		10年	無
	凝集沈澱槽汚泥掻寄機	3	高			○	適時	無
	無機凝集剤貯槽	3	中			○	適時	無
	無機凝集剤注入ポンプ	3	高	○			消耗品	有
	高分子凝集助剤溶解槽	3	中			○	適時	無
	高分子凝集助剤溶解槽攪拌機	3	中			○	適時	無
	高分子凝集剤注入ポンプ	3	高	○			消耗品	有
	凝集汚泥引抜ポンプ	3	高		○		2年	有
	凝集沈澱処理水移送ポンプ	3	高	○			7年	有
	ろ過原水ポンプ	3	高	○			7年	有
	ろ過塔	2	高		○		4年	有
	攪拌ブロウ	3	中		○		2年	有
	逆洗排水ポンプ	3	中	○			7年	有
	活性炭原水ポンプ	3	高		○		7年	有
	ろ過逆洗ポンプ	3	高		○		7年	無
	活性炭吸着塔	3	高			○	適時	無
	カーボンキャッチャー排水ポンプ	3	低	○			10年	無
	再生炭貯槽	3	中			○	適時	無
	再生炭計量槽	3	中			○	適時	無
消毒剤貯槽	3	中			○	適時	無	
消毒剤注入ポンプ	3	中	○			消耗品	有	
脱臭用酸化剤注入ポンプ	3	中	○			消耗品	有	
放流水採水ポンプ	3	高		○		10年	無	
汚泥処理設備	濃縮槽汚泥掻寄機	3	高		○		適時	無
	濃縮汚泥引抜ポンプ	3	高		○		2年	有
	濃縮上澄水移送ポンプ	3	高		○		4年	有
	揚泥ポンプ	3	高		○		3年	有
	計量槽	3	中			○	適時	無
	第1汚泥混和槽	3	中			○	適時	無
	第2汚泥混和槽	3	中			○	適時	無
	ポンプピット	3	中			○	適時	無
	第1汚泥混和槽攪拌機	3	高		○		10年	無
	第2汚泥混和槽攪拌機	3	高		○		10年	無
	無機系調質剤貯槽	3	中			○	適時	有
	無機系調質剤注入ポンプ	3	高	○			消耗品	有
	脱水助剤溶解槽	2	中			○	適時	有
	脱水助剤溶解槽攪拌機	2	高		○		適時	無
	脱水助剤注入ポンプ	3	高		○		4年	有
	汚泥供給ポンプ	3	高		○		3年	有
	汚泥脱水機	3	高		○		2年	無
	油圧ユニット	3	高		○		2年	無
	No.1脱水汚泥コンベア	3	高		○		5年	無
	No.2脱水汚泥コンベア	3	高		○		5年	無
No.3脱水汚泥コンベア	3	高		○		5年	無	
脱水汚泥ホッパ	3	高		○		適時	無	
脱水分離液移送ポンプ	3	高		○		3年	有	

別紙2「設備・機器保全概要」

設備	設備・機器	健全度	重要度	保全方式			整備頻度	予備機	
				BM	TBM	CBM			
脱臭	中濃度臭気ファン(高・中濃度臭気ファン)	3	高		○		1年	無	
	水洗浄塔	2	中			○	10年	無	
	シーロボット(水洗浄用)	3	中			○	適時	無	
	水循環ポンプ	3	高		○		4年	無	
	アルカリ・次亜洗浄塔	2	中			○	10年	無	
	シーロボット(アルカリ・次亜洗浄用)	3	中			○	適時	無	
	アルカリ・次亜循環ポンプ	3	高		○		4年	無	
	低濃度臭気ファン(投入車室脱臭ファン)	3	高		○		2年	無	
低濃度臭気用活性炭脱臭塔	3	高		○		2年	無		
取排水	第1水源井戸	-	-			○	適時	無	
	第1水源井戸ポンプ	-	-			○	適時	無	
	第1水源貯水槽	-	-			○	適時	無	
	第1水源送水ポンプ	-	-			○	適時	無	
	第2水源井戸	3	高		○		4年	無	
	第2水源井戸ポンプ	3	高		○		4年	無	
	第3水源	3	高		○		4年	無	
	第3水源井戸ポンプ	3	高		○		4年	無	
	配水ポンプ	3	高		○		10年	有	
	雑用水ポンプ	3	高		○		10年	有	
	希釈水ポンプ	3	低			○	適時	有	
	受水槽ポンプ室床排水ポンプ	3	低	○			消耗品	無	
	ろ布洗浄ポンプ	3	高		○		10年	有	
	脱水機用給水ポンプ	3	中			○	適時	無	
	計装用コンプレッサー(袋詰め装置用)	3	高		○		10年	有	
	計装用空気除湿機(袋詰め装置用)	3	高		○		10年	有	
	計装用コンプレッサー(袋詰め装置用)	3	高		○		10年	有	
	計装用空気除湿機	3	高		○		10年	無	
	第4貯留層ポンプ室床排水ポンプ	3	低	○			消耗品	無	
	地下ポンプ室(機械棟)床排水ポンプ	3	低	○			消耗品	無	
	処理棟ポンプ室床排水ポンプ	3	低	○		○	消耗品	無	
	地下ポンプ室(ブロワ室A棟)床排水ポンプ	3	低	○			消耗品	無	
	破碎機B用ホイス	3	低	○			適時	無	
	脱水棟ポンプ室床排水ポンプ	3	低	○			消耗品	無	
	活性炭用ホイス	3	中			○	適時	無	
	電気・計装	中央監視制御装置	2	高		○		1年	無
高圧受電設備		3	高			○	適時	無	
中央監視盤		3	高		○		10年	無	
汚泥処理動力制御盤		3	高		○		10年	無	
脱臭設備動力制御盤		3	高		○		10年	無	
曝気ブロワ動力制御盤		3	高		○		10年	無	
処理棟ポンプ室動力制御盤		3	高		○		10年	無	
前処理動力制御盤		3	高		○		10年	無	
生物処理棟ポンプ室動力制御盤		3	高		○		10年	無	
凝集沈殿槽動力制御盤		3	高		○		10年	無	
ろ過・活性炭設備動力制御盤		3	高		○		10年	無	
受入槽動力制御盤		3	高		○		10年	無	
生物処理棟現場操作盤		3	高		○		10年	無	
液位計 (フロート式液位計)		受入槽A-1液位計	3		○			消耗品	無
		受入槽B-1液位計	3		○			消耗品	無
		沈殿槽スカム槽液位計	3		○			消耗品	無
液位計 (超音波式液位計)		受入槽A-2液位計	2			○		3年	無
		受入槽B-2液位計	3			○		3年	無
		脱窒素促進剤貯槽液位計	3			○		3年	無
		アルカリ貯槽液位計	3			○		3年	無
		消毒剤貯槽液位計	3			○		3年	無
		配水池液位計	3			○		3年	無
液位計 (差圧式液位計)		第1貯留層液位計	3			○		3年	無
		第2貯留層液位計	3			○		3年	無
		第3貯留層液位計	3			○		3年	無
		第4貯留層液位計	3			○		3年	無
		濃縮汚泥貯留層液位計	3			○		3年	無
		汚泥調質装置液位計	3			○		3年	無
		脱水分離液貯留層液位計	3			○		3年	無
		受入槽液位計	3			○			無
液位計 (投げ込み式液位計)		凝集沈殿処理水槽液位計	3			○		3年	無
		活性炭原水槽液位計	3			○		3年	無
液位計 (電極式液位計)		硝化槽液位計	3				○	適時	無
		再曝気槽液位計	3				○	適時	無
		無機凝集剤貯槽液位計	3				○	適時	無
		高分子凝集剤溶解槽液位計	3				○	適時	無
		ろ過原水槽液位計	3				○	適時	無
		逆洗配水槽液位計	3				○	適時	無
		活性炭吸着塔液位計	3				○	適時	無
		脱水助剤溶解槽液位計	3				○	適時	無
		濃縮上澄水中継槽液位計	3				○	適時	無
		第2汚泥混和槽液位計	3				○	適時	無
流量計 (ガラス管面積流量計)		脱窒素槽攪拌流量計	3				○	適時	無
		二次脱窒素槽攪拌流量計	3				○	適時	無
		濃縮汚泥貯留槽風量計	3				○	適時	無
		脱水分離液貯留槽風量計	3				○	適時	無
流量計 (一体型オリフィス流量計)		ろ過原水流量計	3				○	適時	無
	ろ過逆洗流量計	3				○	適時	無	
	逆洗排水流量計	3				○	適時	無	
	活性炭原水流量計	3				○	適時	無	
	廃炭移送水流量計	3				○	適時	無	
	再生炭貯槽洗浄水流量計	3				○	適時	無	
	再生炭押出水流量計	3				○	適時	無	
	活性炭移送水流量計	3				○	適時	無	
	ろ過逆洗空気流量計	3				○	適時	無	
	ろ布洗浄水流量計	3				○	適時	無	
	水洗浄塔補給水流量計	3				○	適時	無	
	水洗浄塔循環水流量計	3				○	適時	無	
	アルカリ次亜洗浄塔補給水流量計	3				○	適時	無	
	アルカリ次亜洗浄塔循環水流量計	3				○	適時	無	

別紙2「設備・機器保全概要」

設備	設備・機器	健全度	重要度	保全方式			整備頻度	予備機		
				BM	TBM	CBM				
電気・計装	流量計 (電磁流量計)	第2貯留槽投入流量計	3			○	3年	無		
		第4貯留槽投入流量計	3			○	3年	無		
		希釈水流量計	3			○	3年	無		
		循環水流量計	3			○	3年	無		
		返送汚泥流量計	3			○	3年	無		
		余剰汚泥引抜流量計	3			○	3年	無		
		凝集沈澱汚泥流量計	3			○	3年	無		
		最終希釈水量流量計	3			○	3年	無		
		濃縮汚泥流量計	3			○	3年	無		
		汚泥供給流量計	3			○	3年	無		
		脱水分離液流量計	3			○	3年	無		
		配水流量計	3			○	3年	無		
	流量計 (気体用熱式流量計)	硝化槽曝気空気流量計	2			○	3年	無		
		再曝気槽曝気空気流量計	2			○	3年	無		
	pH計	放流水流量計	3	高		○	15年	無		
		硝化槽pH計	3	高		○	1年	無		
		混和槽pH計	3	高		○	1年	無		
		放流水pH計	3	高		○	1年	無		
		アルカリ次亜洗浄塔pH計	3	高		○	1年	無		
		硝化槽温度計	3	高		○	15年	無		
		硝化槽DO計	3	高		○	1年	無		
		硝化槽MLSS計	3	高		○	1年	無		
		二次脱窒素層ORP計	3	高		○	1年	無		
		アルカリ次亜洗浄塔次亜濃度計	3	高		○	1年	無		
		放流水UV系	3	高		○	1年	無		
		放流水記録計負荷量演算器	3			○	適時	無		
		空調換気設備	3	中			○	適時	有	
		水槽設備	受入槽A(生し尿受入槽)	2	中		○	4年	無	
			受入槽B(浄化槽汚泥受入槽)	3	中		○	2年	無	
			第1貯留槽(浄化槽汚泥第1貯留槽)	3	中			○	適時	無
			第2貯留槽(浄化槽汚泥第2貯留槽)	3	中			○	適時	無
			第3貯留槽(生し尿貯留槽)	3	中			○	適時	無
第4貯留槽	3		中			○	適時	無		
脱窒素槽	3		中			○	適時	無		
硝化槽	3		中			○	適時	無		
二次脱窒素槽	3		中			○	適時	無		
再曝気槽	3		中			○	適時	無		
クッションタンク	3		中			○	適時	無		
沈澱槽	3		中			○	適時	無		
沈澱槽スカム槽	3		中			○	適時	無		
混和槽	3		中			○	適時	無		
凝集槽	3		中			○	適時	無		
凝集沈澱槽	3		中			○	適時	無		
凝集沈澱処理水槽	3		中			○	適時	無		
ろ過原水槽	3		中			○	適時	無		
逆洗排水槽	3		中			○	適時	無		
活性炭原水槽(処理水槽)	3		中			○	適時	無		
接触槽	3		中			○	適時	無		
放流ピット	3		中			○	適時	無		
濃縮槽	3		中			○	適時	無		
濃縮上澄水中継槽	3		中			○	適時	無		
濃縮汚泥貯留槽	3		中			○	適時	無		
脱水分離液貯留槽(排水槽)	3		中			○	適時	無		
配水池	3		中			○	適時	無		
受水槽	3		中			○	適時	無		

※1号井戸の健全度・重要度について、令和2年度撤去につき未設定。

※消耗品のような扱いであり、取替え・補充等が容易な設備・機器は重要度を記載していない。

別紙3「維持更新費用」

設備	設備・機器	今後の整備計画(想定金額)										合計額	
		2021年度	2022年度	2023年度	2024年度	2025年度	2026年度	2027年度	2028年度	2029年度	2030年度		
受入貯留	受入口A												
	受入口B												
	破碎機A		¥2,050,000			¥7,000,000			¥2,200,000			¥11,250,000	
	破碎機B		¥1,620,000			¥2,600,000			¥1,800,000			¥6,020,000	
	計量槽												
	夾雑物除去装置(細目ドラムスクリーン)		¥3,320,000		¥7,500,000		¥8,800,000		¥2,800,000		¥3,600,000	¥26,020,000	
	高压温水洗浄機	¥3,350,000		¥8,500,000		¥7,000,000							
	夾雑物脱水機(スクリュープレス)						¥3,800,000			¥3,000,000			
	油圧ユニット												
	し渣コンベア(No.1し渣コンベア)			¥4,500,000					¥5,500,000			¥10,000,000	
	し渣ホツパ				¥4,500,000							¥4,500,000	
	し渣排出コンベア(No.2し渣コンベア)						¥4,500,000				¥5,500,000	¥10,000,000	
	し渣振分コンベア			¥30,000,000					¥1,800,000			¥31,800,000	
	袋詰め装置、集塵機	¥470,000	¥900,000	¥1,200,000			¥900,000			¥600,000		¥4,070,000	
	搬入量計量装置		¥300,000		¥500,000		¥500,000		¥6,500,000		¥6,500,000	¥14,300,000	
	吸引装置						¥1,200,000					¥1,200,000	
	沈砂セパレーター												
	第1貯留層移送兼攪拌ポンプ		¥520,000					¥600,000			¥800,000	¥1,920,000	
	第2貯留層移送兼攪拌ポンプ		¥300,000					¥400,000			¥2,000,000	¥2,700,000	
	第2貯留層投入ポンプ	¥790,000		¥700,000		¥1,200,000		¥700,000		¥900,000		¥4,290,000	
第3貯留層移送兼攪拌ポンプ					¥2,000,000						¥2,000,000		
第4貯留層攪拌ポンプ			¥2,800,000				¥2,400,000				¥5,200,000		
第4貯留層投入ポンプ	¥790,000	¥580,000	¥700,000	¥1,200,000	¥1,200,000	¥700,000	¥700,000	¥900,000	¥900,000	¥700,000	¥8,370,000		
主処理	高濃度臭気ブロウ	¥980,000		¥1,200,000		¥1,000,000		¥1,200,000		¥1,000,000		¥5,380,000	
	ガスフィルター(高濃度臭気用)												
	シールポット(高濃度臭気用)												
	曝気ブロウ		¥520,000		¥700,000		¥600,000		¥700,000		¥600,000	¥3,120,000	
	ガス攪拌ブロウ	¥510,000	¥510,000	¥700,000	¥700,000	¥600,000	¥600,000	¥700,000	¥700,000	¥600,000	¥600,000	¥6,220,000	
	ガスフィルター												
	シールポット												
	循環ポンプ	¥1,990,000			¥3,600,000				¥2,200,000			¥3,600,000	¥11,390,000
	アルカリ貯槽												
	硝化槽用アルカリ注入ポンプ												
	凝集沈澱用アルカリ注入ポンプ												
	脱臭用アルカリ注入ポンプ												
	消泡剤貯槽												
	消泡剤貯槽攪拌機												
	消泡剤注入ポンプ												
	脱窒素促進剤貯槽												
	脱窒素促進剤注入ポンプ												
	沈澱槽汚泥掻寄機							¥1,400,000					¥1,400,000
スラム移送ポンプ					¥200,000							¥200,000	
返送汚泥ポンプ		¥1,330,000		¥2,600,000		¥1,500,000		¥2,000,000		¥1,500,000		¥8,930,000	
余剰汚泥引抜ポンプ		¥580,000		¥1,100,000		¥700,000		¥900,000		¥700,000		¥3,980,000	

別紙3「維持更新費用」

設備	設備・機器	今後の整備計画(想定金額)										合計額	
		2021年度	2022年度	2023年度	2024年度	2025年度	2026年度	2027年度	2028年度	2029年度	2030年度		
高度処理	混和槽攪拌機						¥800,000					¥800,000	
	凝集槽攪拌機						¥1,200,000					¥1,200,000	
	凝集沈澱槽汚泥掻寄機						¥1,400,000					¥1,400,000	
	無機凝集剤貯槽							¥3,800,000				¥3,800,000	
	無機凝集剤注入ポンプ												
	高分子凝集剤溶解槽												
	高分子凝集剤溶解槽攪拌機								¥1,000,000				¥1,000,000
	高分子凝集剤注入ポンプ												
	凝集汚泥引抜ポンプ	¥660,000		¥1,400,000		¥800,000		¥1,000,000		¥800,000		¥4,660,000	
	凝集沈澱処理水移送ポンプ		¥280,000							¥300,000		¥580,000	
	ろ過原水ポンプ						¥400,000					¥400,000	
	ろ過塔							¥12,000,000				¥12,000,000	
	攪拌ブロワ	¥380,000	¥380,000	¥600,000	¥600,000	¥500,000	¥500,000	¥600,000	¥600,000	¥500,000	¥500,000	¥5,160,000	
	逆洗排水ポンプ	¥180,000							¥200,000			¥380,000	
	活性炭原水ポンプ						¥1,000,000					¥1,000,000	
	ろ過逆洗ポンプ		¥1,040,000							¥1,100,000		¥2,140,000	
	活性炭吸着塔												
	カーボンキャッチャー排水ポンプ						¥200,000					¥200,000	
	再生炭貯槽												
	再生炭計量槽												
消毒剤貯槽													
消毒剤注入ポンプ													
脱臭用酸化剤注入ポンプ													
放流水採水ポンプ	¥80,000										¥80,000		
汚泥処理設備	濃縮槽汚泥掻寄機						¥1,400,000					¥1,400,000	
	濃縮汚泥引抜ポンプ		¥1,060,000		¥2,000,000		¥1,300,000					¥4,360,000	
	濃縮上澄水移送ポンプ			¥1,600,000				¥1,200,000				¥2,800,000	
	揚泥ポンプ		¥2,500,000			¥2,400,000						¥4,900,000	
	計量槽												
	第1汚泥混和槽												
	第2汚泥混和槽												
	ポンプビット												
	第1汚泥混和槽攪拌機						¥900,000					¥900,000	
	第2汚泥混和槽攪拌機						¥1,000,000					¥1,000,000	
	無機系調質剤貯槽												
	無機系調質剤注入ポンプ												
	脱水助剤溶解槽												
	脱水助剤溶解槽攪拌機								¥600,000			¥600,000	
	脱水助剤注入ポンプ	¥660,000					¥1,400,000					¥2,060,000	
	汚泥供給ポンプ	¥1,790,000			¥1,600,000			¥2,400,000				¥5,790,000	
	汚泥脱水機		¥4,690,000		¥40,000,000		¥40,000,000					¥84,690,000	
	油圧ユニット												
No.1脱水汚泥コンベア													
No.2脱水汚泥コンベア	¥4,450,000							¥32,000,000			¥36,450,000		
No.3脱水汚泥コンベア													
脱水汚泥ホツパ					¥48,000,000						¥48,000,000		
脱水分離液移送ポンプ	¥3,570,000			¥2,000,000			¥2,800,000				¥8,370,000		
脱臭	中濃度臭気ファン(高・中濃度臭気ファン)	¥550,000	¥550,000	¥1,800,000	¥600,000	¥600,000	¥600,000	¥600,000	¥6,000,000	¥600,000	¥600,000	¥12,500,000	
	水洗浄塔			¥1,200,000								¥1,200,000	
	シールポット(水洗浄用)												
	水循環ポンプ				¥700,000				¥400,000			¥1,100,000	
	アルカリ・次亜洗浄塔			¥1,200,000								¥1,200,000	
	シールポット(アルカリ・次亜洗浄用)												
	アルカリ・次亜循環ポンプ				¥700,000				¥400,000			¥1,100,000	
	低濃度臭気ファン(投入車室脱臭ファン)	¥2,560,000		¥7,200,000		¥800,000		¥800,000		¥800,000		¥12,160,000	
低濃度臭気用活性炭脱臭塔	¥1,080,000		¥1,200,000		¥1,200,000		¥1,200,000		¥1,200,000		¥5,880,000		

別紙3「維持更新費用」

設備	設備・機器	今後の整備計画(想定金額)										合計額	
		2021年度	2022年度	2023年度	2024年度	2025年度	2026年度	2027年度	2028年度	2029年度	2030年度		
取排水	第1水源井戸												
	第1水源井戸ポンプ												
	第1水源貯水槽												
	第1水源送水ポンプ												
	第2水源井戸			¥2,800,000					¥2,800,000				¥5,600,000
	第2水源井戸ポンプ												
	第3水源		¥1,800,000					¥2,800,000				¥2,800,000	¥7,400,000
	第3水源井戸ポンプ												
	配水ポンプ	¥1,670,000											¥1,670,000
	雑用水ポンプ						¥1,200,000						¥1,200,000
	希釈水ポンプ												
	受水槽ポンプ室床排水ポンプ												
	ろ布洗浄ポンプ	¥900,000											¥900,000
	脱水機用給水ポンプ												
	計装用コンプレッサー(袋詰め装置用)							¥700,000					¥700,000
	計装用空気除湿機(袋詰め装置用)							¥300,000					¥300,000
	計装用コンプレッサー										¥800,000		¥800,000
	計装用空気除湿機										¥400,000		¥400,000
	第4貯留層ポンプ室床排水ポンプ												
	地下ポンプ室(機械棟)床排水ポンプ												
処理棟ポンプ室床排水ポンプ													
地下ポンプ室(ブロワ室A棟)床排水ポンプ													
破砕機B用ホイスト													
脱水棟ポンプ室床排水ポンプ													
活性炭用ホイスト													
電気・計装	中央監視制御装置	¥500,000	¥500,000	¥500,000	¥500,000	¥500,000	¥14,000,000	¥500,000	¥500,000	¥500,000	¥500,000	¥18,500,000	
	高圧受電設備												
	動力制御盤(PLC・インバータ)								¥7,000,000	¥3,000,000	¥2,500,000	¥2,500,000	¥15,000,000
	中央監視盤								PLC更新				
	汚泥処理動力制御盤								PLC更新				
	脱臭設備動力制御盤								PLC更新				
	曝気ブロワ動力制御盤								PLC更新				
	処理棟ポンプ室動力制御盤								PLC更新				
	前処理動力制御盤								PLC更新				
	生物処理棟ポンプ室動力制御盤									PLC更新			
	凝集沈澱槽動力制御盤									PLC更新			
	ろ過・活性炭設備動力制御盤									PLC更新			
	受入槽動力制御盤									PLC更新			
	生物処理棟現場操作盤									PLC更新			
	液位計(フロート式液位計)												
	受入槽A-1液位計												
	受入槽B-1液位計												
	沈澱槽スカム槽液位計												
	液位計(超音波式液位計)			¥1,500,000				¥900,000			¥900,000		¥3,300,000
	受入槽A-2液位計			更新				点検			点検		
受入槽B-2液位計			更新				点検			点検			
脱窒素促進剤貯槽液位計			点検				点検			点検			
アルカリ貯槽液位計			点検				点検			点検			
消毒剤貯槽液位計			点検				点検			点検			
配水池液位計			更新				点検			点検			

別紙3「維持更新費用」

設備	設備・機器	今後の整備計画(想定金額)									合計額
		2021年度	2022年度	2023年度	2024年度	2025年度	2026年度	2027年度	2028年度	2029年度	
電気・計装	液位計(差圧式液位計)		超音波式に含む			超音波式に含む			超音波式に含む		
	第1貯留層液位計		点検			点検			点検		
	第2貯留層液位計		点検			点検			点検		
	第3貯留層液位計		点検			点検			点検		
	第4貯留層液位計		点検			点検			点検		
	濃縮汚泥貯留層液位計		点検			点検			点検		
	汚泥調質装置液位計		点検			点検			点検		
	脱水分離液貯留層液位計		点検			点検			点検		
	受入槽液位計		点検			点検			点検		
	液位計(投げ込み式液位計)		超音波式に含む			超音波式に含む			超音波式に含む		
	凝集沈殿処理水槽液位計		点検			点検			点検		
	活性炭原水槽液位計		点検			点検			点検		
	液位計(電極式液位計)										
	硝化槽液位計										
	再曝気槽液位計										
	無機凝集剤貯槽液位計										
	高分子凝集剤溶解槽液位計										
	ろ過原水槽液位計										
	逆洗配水槽液位計										
	活性炭吸着塔液位計										
	脱水助剤溶解槽液位計										
	濃縮上澄水中継槽液位計										
	第2汚泥混和槽液位計										
	流量計(ガラス管面積流量計)		電磁流量計に含む								
	脱窒素槽攪拌流量計		点検								
	二次脱窒素槽攪拌流量計		点検								
	濃縮汚泥貯留槽風量計		点検								
	脱水分離液貯留槽風量計		点検								
	流量計(一体型オリフィス流量計)										
	ろ過原水流量計										
	ろ過逆洗流量計										
	逆洗排水流量計										
	活性炭原水流量計										
	廃炭移送水流量計										
	再生炭貯槽洗浄水流量計										
	再生炭押出水流量計										
	活性炭移送水流量計										
	ろ過逆洗空気流量計										
	ろ布洗浄水流量計										
	水洗浄塔補給水流量計										
水洗浄塔循環水流量計											
アルカリ次亜洗浄塔補給水流量計											
アルカリ次亜洗浄塔循環水流量計											

別紙3「維持更新費用」

設備	設備・機器	今後の整備計画(想定金額)										合計額	
		2021年度	2022年度	2023年度	2024年度	2025年度	2026年度	2027年度	2028年度	2029年度	2030年度		
電気・計装	流量計(電磁流量計)		¥1,000,000			¥1,000,000			¥1,000,000			¥3,000,000	
	第2貯留槽投入流量計		点検			点検			点検				
	第4貯留槽投入流量計		点検			点検			点検				
	希釈水流量計		点検			点検			点検				
	循環水流量計		点検			点検			点検				
	返送汚泥流量計		点検			点検			点検				
	余剰汚泥引抜流量計		点検			点検			点検				
	凝集沈澱汚泥流量計		点検			点検			点検				
	最終希釈水流量計		点検			点検			点検				
	濃縮汚泥流量計		点検			点検			点検				
	汚泥供給流量計		点検			点検			点検				
	脱水分離液流量計		点検			点検			点検				
	配水流量計		点検			点検			点検				
	流量計(気体用熱式流量計)		電磁流量計に含む			電磁流量計に含む			電磁流量計に含む				
	硝化槽曝気空気流量計		点検			点検			点検				
	再曝気槽曝気空気流量計		点検			点検			点検				
	放流水流量計				¥1,600,000							¥1,600,000	
	pH計		¥1,400,000	¥1,400,000	¥1,400,000	¥1,400,000	¥1,400,000	¥2,800,000	¥1,400,000	¥2,800,000	¥1,400,000	¥1,400,000	¥16,800,000
	硝化槽pH計		点検	点検	点検	点検	点検	更新	点検	点検	点検	点検	
	混和槽pH計		点検	点検	点検	点検	点検	更新	点検	点検	点検	点検	
	放流水pH計		点検	点検	点検	点検	点検	点検	点検	更新	点検	点検	
	アルカリ次亜洗浄塔pH計		点検	点検	点検	点検	点検	点検	点検	更新	点検	点検	
	硝化槽温度計												
			pH計に含む	pH計に含む	pH計に含む	pH計に含む	pH計に含む	pH計に含む	pH計に含む	pH計に含む	pH計に含む	pH計に含む	
	硝化槽DO計		点検	点検	点検	点検	点検	更新	点検	点検	点検	点検	
	硝化槽MLSS計		点検	点検	点検	点検	点検	点検	点検	点検	点検	点検	
	二次脱窒素層ORP計		点検	点検	点検	点検	点検	更新	点検	点検	点検	点検	
	アルカリ次亜洗浄塔次亜濃度計		点検	点検	点検	点検	点検	点検	点検	点検	点検	点検	
放流水UV系		¥24,000,000	点検	点検	点検	点検	点検	点検	点検	点検	点検	¥24,000,000	
放流水記録計負荷量演算器													
空調換気設備													

別紙3「維持更新費用」

設備	設備・機器	今後の整備計画(想定金額)									合計額
		2021年度	2022年度	2023年度	2024年度	2025年度	2026年度	2027年度	2028年度	2029年度	
水槽設備	受入槽A(生し尿受入槽)	受入槽Bに含む				¥12,000,000				受入槽Bに含む	¥12,000,000
	受入槽B(浄化槽汚泥受入槽)	¥2,620,000		¥18,000,000		¥2,000,000		¥2,000,000		¥2,700,000	¥27,320,000
	第1貯留槽(浄化槽汚泥第1貯留槽)										
	第2貯留槽(浄化槽汚泥第2貯留槽)										
	第3貯留槽(生し尿貯留槽)							¥24,000,000			¥24,000,000
	第4貯留槽										
	脱窒素槽										
	硝化槽										
	二次脱窒素槽										
	再曝気槽										
	クッションタンク										
	沈澱槽										
	沈澱槽スカム槽										
	混和槽										
	凝集槽										
	凝集沈澱槽										
	凝集沈澱処理水槽										
	ろ過原水槽										
	逆洗排水槽										
	活性炭原水槽(処理水槽)										
	接触槽										
	放流ピット										
	濃縮槽										
濃縮上澄水中継槽											
濃縮汚泥貯留槽											
脱水分離液貯留槽(排水槽)											
配水池				¥18,000,000							¥18,000,000
受水槽											

総計 ¥663,660,000

※各設備の想定金額は、更新・フルメンテナンス・機器購入等を総括したものである。

※本表は現時点での維持更新予定及び費用であり、将来にわたり本表のとおり全ての維持更新を行うものではない。

※方流水UV系について2021年度のみ単独で積算