

令和5年度

# 第1層支え合い推進会議

(第1層協議体)

---

令和6年2月29日(木曜日)

湖西市高齢者福祉課

# 第1層協議体について①

～生活支援体制整備事業の位置づけ～



生活支援体制整備事業

# 第1層協議体について②

～湖西市の生活支援体制整備事業～

## 第1層協議体(市全体)

- 支え合い活動を全市的に広げていくために話し合う。
- 市・社協・包括・住民団体・NPO・民間企業・ボランティア等

連携  
・  
協働

## 第2層協議体(中学校区)

- 各協議体で目指す地域像の実現に向けて話し合う。
- 自治会・地区社協・老人クラブ・包括・ボランティア・NPO等

生活支援コーディネーター

・地域と一体となって支え合い活動を広めていく推進役

・第1層は市職員

・第2層は湖西市社会福祉協議会

# 高齢者を取り巻く課題

令和4年度地域懇談会(各中学校区で開催・高齢者福祉関係で上がった課題を要約)

- |   |   |
|---|---|
| <ul style="list-style-type: none"><li>・地域活動の担い手不足</li><li>・周知・情報共有の不足</li><li>・各機関との情報連携の困難さ</li><li>・孤立・独居高齢者への対応</li><li>・見守り活動の限界</li><li>・認知症の人への対応</li><li>・通いの場の不足</li><li>・世代間交流の場の不足</li><li>・公共交通・移動支援の不足</li><li>・家事(炊事・買い物・草取り等)の困難さ</li><li>・家庭内介護の限界</li></ul> | <ul style="list-style-type: none"><li>・家庭内介護の限界</li><li>・近所づきあいの希薄化</li><li>・看取りへの不安</li><li>・集合住宅住民への対応</li><li>・男性の参加者不足</li><li>・老々介護</li><li>・支援に繋がっていない・繋がろうとしない人への対応</li><li>・世代間の断絶</li><li>・高齢者の災害時対応</li></ul> <p>...etc</p> |
|---|---|



# 令和5年度の第1層方針

①ちいーとサポート事業(就労的活動支援コーディネーター業務を含む)の充実と推進

②公用車を活用した移動支援の仕組みづくり

③SCは地域への積極的な支援を実施すると共に、そのために必要な知識・技術の習得ができる研修に参加

④地域の見守り活動の体制把握と支援

⑤生活支援体制整備事業への理解や地域での意識醸成に向けた取り組み

# ①ちいーとサポート事業(就労的活動支援コーディネート業務※を含む)の充実と推進



## 周知活動の実施

- 市主催会合・講座・教室、協議体等でちいーとサポート説明・チラシ配付
- 支え手58人(鷺津21人・岡崎27人・新居27人・湖西16人・白須賀15人)
- 受け手85人(R6.1月末時点)
- 今後、関係機関と連携→ニーズに合った就労的活動支援の方法を検討



## 支え手交流会実施(R5.12月実施 22名)

- 意見交換、ゴミ出し支援のルール確認等
- 支え手の方から

(受け手の方に)認知症の方が...

認知症サポーター養成講座を受講!(24名)

もっと認知症のことを知りたい!

ステップアップ講座を受講!(3/2予定)

※就労的活動支援コーディネート業務...就労的活動の場を提供できる民間企業・団体等と就労的活動の取組を実施したい事業者等をマッチングし、役割がある形での高齢者の社会参加等の促進を担う。

## ② 公用車を活用した移動支援の仕組みづくり



### 公用車活用拡大

湖西地区支え合い推進会議で...

土日も公用車  
を貸りたい

土日祝日も公用  
車貸し出し開始！  
(R5.11から)



### 運転ボランティアの支援(R6.11実施 8名参加)

- 高齢者移動支援の在り方の意見交換会で  
運転ボランティア  
の支援を

地域のボランティ  
アのためのフォ  
ローアップ講座を  
開催！

- かながわ福祉移動サービスネットワーク講師によるオンライン講義と浜名湖自動車学校における実技
- 引き続き、他課・他機関とも情報連携して、移動支援の強化を検討中...

# ③SCは地域への積極的な支援を実施すると共に、そのために必要な知識・技術の習得ができる研修に参加



## 地域活動への支援

- より地域課題が話しやすくなるよう、3区の協議体で再編成を検討中
- 地域資源マップの更新・作成(後述)
- 地域の通いの場の支援

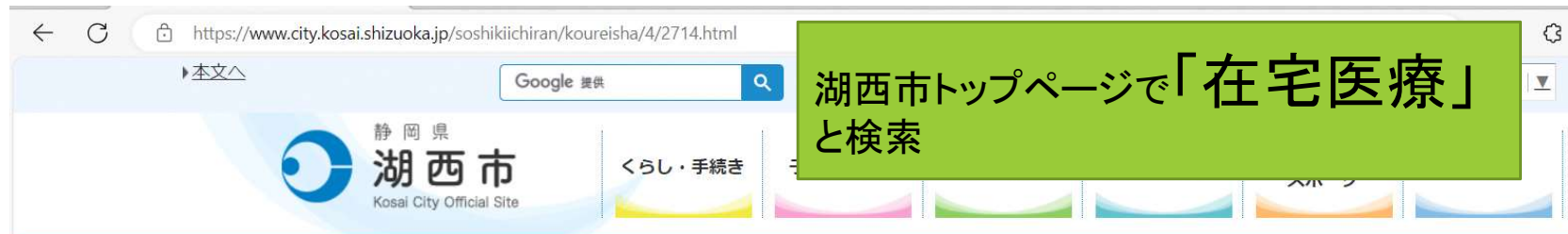


## 各研修に参加

- SC間で国・県・県社協・各団体等の研修情報を共有
- SC連絡会(隔月開催)実施時に先進地事例等の研修実施



# 湖西市在宅医療・介護資源マップ(web版)



現在のページ ホーム > 組織一覧 > 高齢者福祉課 > 高齢者の暮らしに関すること > 在宅医療・介護連携推進事業

## 在宅医療・介護連携推進事業

要  
ス  
ク  
ロ  
ル

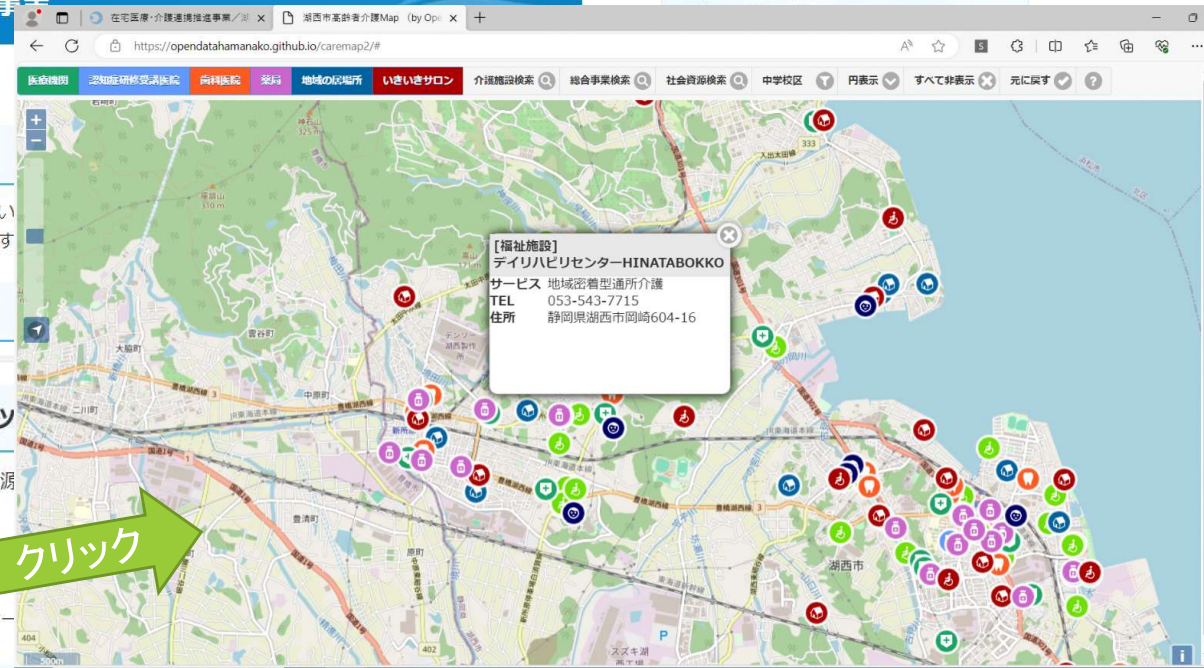
### 湖西市在宅医療・介護資源マップ

湖西市の医療・介護資源や予防に関する資源  
公開URLは以下のリンクをご覧ください。

[湖西市在宅医療・介護資源マップ](#)

その他関連：医療ネットしずおか・介護サ-

クリック



### 湖西市在宅医療・介護連携推進協議会

# 湖西市地域資源マップ

支え合い推進会議  
で議論



マップの原稿が完成！

## ④地域の見守り活動の体制把握と支援

### 見守り活動の共有

- 白須賀地区支え合い推進会議で、先行事例（白須賀6区の見守り活動）の実施者が発表



参加者で見守り体制を議論

協議体の再編を含めた体制づくりを参加者が主体的に推進

- 鷺津地区支え合い推進会議で実態把握事業（地域包括支援センターによる高齢者宅の訪問）と協議体の連動について話し合い

現状把握と持続可能な見守り体制の議論

市・包括・社協が連携  
他の協議体に個別事案の協議も含めて波及させていく

# ⑤生活支援体制整備事業への理解や地域での意識醸成に向けた取り組み



各地区協議体・出前講座等を活用して事業説明

- 協議体参加者・地域住民や事業者等幅広い層への直接説明
- 協議体5地区、出前講座2回



広報等による周知

- 広報物作成勉強会に参加・SC間で情報共有
- 広報媒体の増加を検討中

# 地域の通いの場

## 住民同士が支え、支えられる「居場所」

- ・本会議と同時時間帯に社会福祉協議会事業「居場所ボランティアの交流会」が初開催
- ・居場所は有志のボランティアの方が活躍されている地域の通いの場
- ・会場同士をオンラインで繋いでいるので、今回は第1層の皆さんに地域のボランティアの方からあがった生の声を知っていただきたい。

