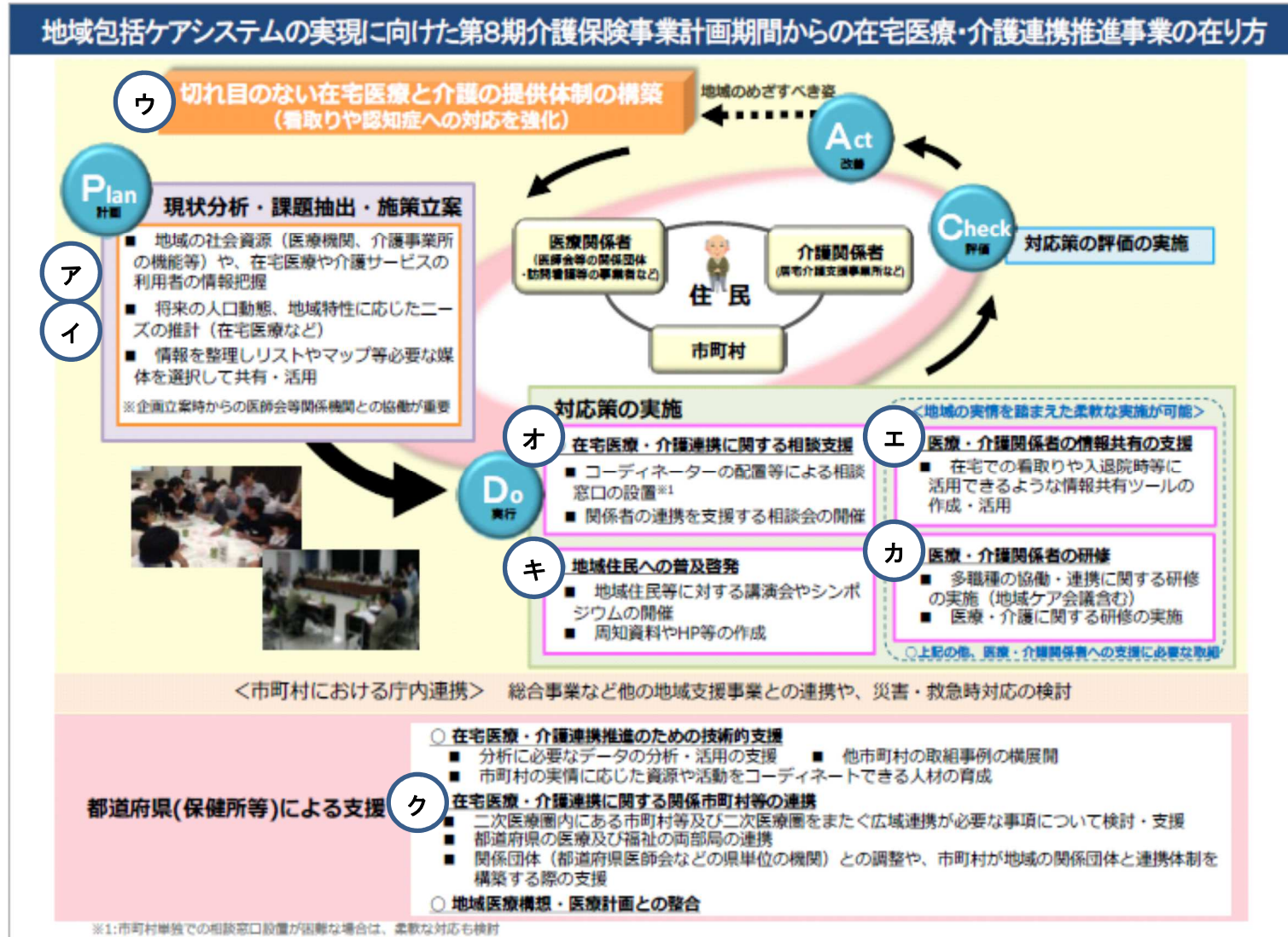


概要図



令和5年度 湖西市在宅医療・介護連携推進事業内容（取組・位置づけ）

浜名医師会等委託項目には★印

包括的支援事業（社会保障充実分）	湖西市の取り組みや実施位置づけ（予定含む）
<p>ア) 地域の医療・介護の資源の把握 ★</p> <div data-bbox="268 383 672 638" style="border: 1px dashed gray; padding: 5px; margin: 10px 0;"> <p>参考）公開URL</p> <p>http://opendatahamanako.github.io/caremap2/</p> </div>	<ul style="list-style-type: none"> ■民間委託：高齢者マップ.....H29.7～契約 年1回更新 <ul style="list-style-type: none"> →医療機関・歯科医院・薬局・地域包括・サロン等マップ化（必要時県等へオープンデータ提供依頼） 社会資源のマップ化 →追加したい情報調査や情報収集継続（協議会等にて検討） ■県在宅医療・介護連携情報システム（シズケア）活用と推進 ■在宅医療データベース調査（毎年） ■在宅医療データのまとめと公開 ■湖西市医療機関・歯科医院・薬局・地域包括・施設一覧リスト等情報収集・調査・作成・公開 <ul style="list-style-type: none"> →把握調査事項は、国手引きに沿うものの他、湖西市独自の内容含む ■社会資源のまとめと公開
<p>イ) 在宅医療・介護連携の課題の抽出 ★</p>	<ul style="list-style-type: none"> ■協議会にて課題検討抽出 <ul style="list-style-type: none"> →地域包括ケアシステム推進会議：市レベル地域ケア会議相当会議への状況報告や政策提案 ■目標共有（目指す姿・達成される目標アウトカム） ■ア～キの事業項目の検討（多職種研修内容検討、住民知識普及内容の検討等）
<p>ウ) 切れ目のない在宅医療と在宅介護の提供体制の構築推進</p>	<ul style="list-style-type: none"> ■24H訪問看護ステーション ■民間委託：緊急通報システム事業 ■医会委託：休日夜間救急診療（健増課） ■訪問診療・往診実施医療機関の調査・まとめ・公開 ■浜名病院地域包括ケア病棟・湖西病院地域包括ケア病床 ■市立湖西病院在宅支援室、浜名病院地域連携室 ■シズケアシステムモデル事業実施（モバイル端末活用）・・・県医師会モデル事業（浜名医師会） ■退院調整ルール作成 ■現状・目標・モデル事業等の進捗管理 ■ACP啓発・推進のための取組

令和5年度 湖西市在宅医療・介護連携推進事業内容（取組・位置づけ）

エ) 医療・介護関係者の情報共有の支援	☆	<ul style="list-style-type: none"> ■ この他、課題検討し体制検討（在宅医療急変時・看取り・救急搬送時・ACPのあり方・・・等） ■ 県在宅医療・介護連携情報システム（シズケア）活用と促進（説明会、操作説明、各種調査等） ■ シズケアシステムモデル事業実施（モバイル端末活用）・・・県医師会モデル事業（浜名医師会） ■ 湖西市連携お助けブック更新 <ul style="list-style-type: none"> → 各種連携シート・情報共有シート・連携ルール等を集約し公開へ（もの忘れ相談連絡票活用、主治医相談票、入院時情報提供書、訪問看護・訪問薬剤管理連携シート、ケアマネ情報書 等々） ■ 認知症専用ささえあい手帳の活用と普及（認知症施策内でも普及）
オ) 在宅医療・介護関係者に関する相談支援		<ul style="list-style-type: none"> ■ 湖西市在宅医療・介護連携支援センター（市直営）、相談受付 <ul style="list-style-type: none"> → 月・火・木・金 9-16 時開設 ■ 運営は、湖西病院・浜名病院・協議会メンバーの協力を得て実施 ■ 協力病院との連絡会開催（相談対応協力） ■ “連携支援センターだより”の企画と配信
<div style="border: 1px dashed gray; border-radius: 10px; padding: 5px; width: fit-content;"> 専属相談員1名配置（介護支援専門員・看護師で実務経験あり） </div>		
カ) 医療・介護関係者の研修	☆	<ul style="list-style-type: none"> ■ 多職種連携研修企画実施（講演会・勉強会・事例検討・交流会等） <ul style="list-style-type: none"> → 年2回以上計画実施（第1回7月予定） ■ 県や医師会・企業等各分野が実施する多職種研修への参加
キ) 地域住民への普及啓発	☆	<ul style="list-style-type: none"> ■ 市民向け啓発実施（講演会・かかりつけ推進資料等） <ul style="list-style-type: none"> → 年1回以上企画実施（9月予定） ■ 県や関係団体が行う研修会活用や周知（協力） ■ 湖西市版エンディングノートの作成・配布

▼平成30年度より全項目実施義務あり。湖西市においても平成30年度より全項目実施。