

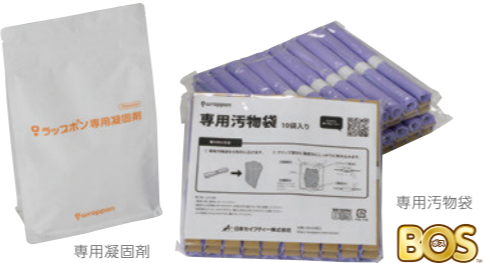
■ ラップポン PF-1

品番	PF1SE002JH
JANコード	4589922490701
価格	49,000円(税別) 53,900円(税込)
材質	胴体・台座・便座ユニット:ポリプロピレン 汚物袋:ポリエチレン 凝固剤:高吸水性樹脂
電源	AC100V,50・60Hz(ACアダプター)又はDC14.4V(専用バッテリー)又はDC12V(車用DCケーブル)
消費電力	最大35W
寸法	組立サイズ:幅376×奥行510×高さ400mm 梱包サイズ:幅170×奥行560×高さ410mm
質量	5.0Kg(梱包時) / 4.2Kg(製品質量)
耐荷重	100kg
付属品	消耗品30回分(汚物袋:30個 / 凝固剤:30袋)・ACアダプター・トートバッグ



■ 専用消耗品セット 手動タイプ

品番	C0SEFP01JH
JANコード	4589922490664
価格	5,000円(税別) 5,500円(税込)
材質	専用汚物袋:ポリエチレン / 専用凝固剤:高吸水性樹脂
セット内容	専用汚物袋(30個入) / 専用凝固剤(30袋入)



■ 専用汚物袋(30個入)

品番	WPF10030JH	JANコード	4589922490640
価格	4,000円(税別) 4,400円(税込)		
材質	ポリエチレン		

■ 専用凝固剤(30袋入)

品番	WPCP0030JH	JANコード	4589922490657
価格	1,000円(税別) 1,100円(税込)		
材質	高吸水性樹脂		

オプション

■ ハンディーバッテリー3300

品番	BALPHB02JH	JANコード	4589922490695
価格	19,200円(税別) 21,120円(税込)	電池容量	3300mAh
出力電圧	14.4V	USB出力	DC5V 最大1A
充電電池	リチウムイオンバッテリー		
充電時間	約4時間 ※満充電での使用可能回数:約300回(連続使用)		
LED残量表示	3段階		
寸法	76×125×29mm		
質量	約400g		
適応規格	PSE		



■ 車用DCケーブル SP5

品番	COCCSP5MS	JANコード	4589922490718
価格	4,000円(税別) 4,400円(税込)	寸法	5m
規格	DC12V		

■ 製造元



ラップポン事業部

〒102-0082 東京都千代田区一番町21番地 一番町東急ビル11F
e-mail:wrappon@nihonsafety.com URL:https://wrappon.com

ラップポン
セイフティーコール **0120-208-718**

受付時間: 月～金 9:00～17:30
土・日・祝祭日・年末年始・その他都合によりお休みさせて頂くことがありますので、予めご了承ください。

■ 販売店

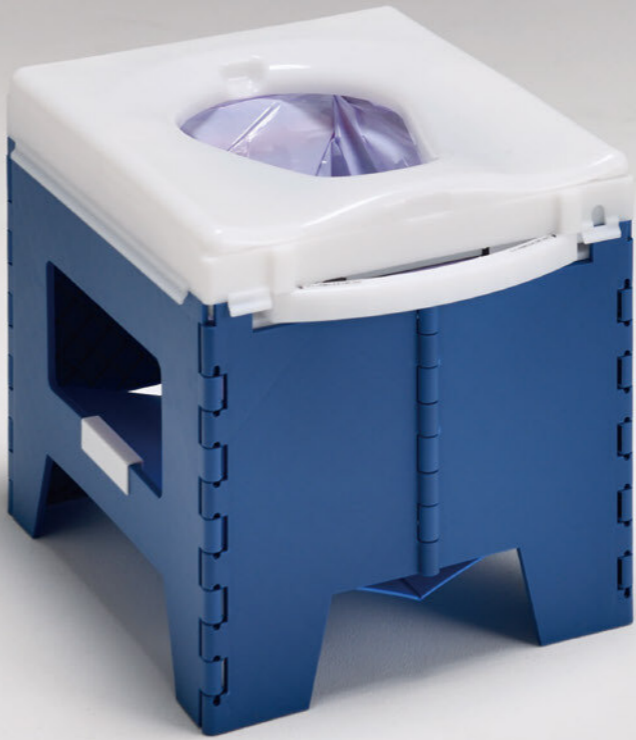
●掲載商品について 掲載内容は、2025年10月現在のものです。製品改良のため、仕様及び外観の一部を予告なく変更する場合があります。

PF1-2510-06



手動ラップ式簡易トイレ
“普段使いから災害時まで”

ラップポン PF-1





熱圧着と防臭素材の汚物袋で 排泄物を1回毎に個別密封します。

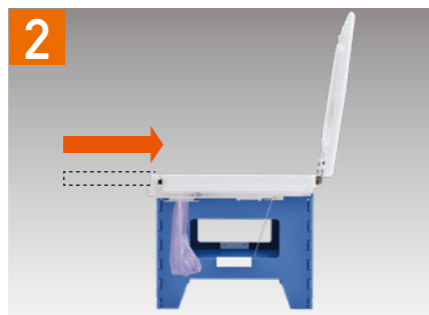
手動ラップ式ってなに？

ラップポンの手動ラップ式機構は、水を使わず、熱圧着によって排泄物・臭い・菌を1回毎に密封します。排泄毎に密封個包装するので、手で排泄後の袋を縛ることなく、清潔にご使用いただけます。



熱圧着

引き寄せたレバーを直角に引き上げると、ヒーター部分が通電して熱圧着が始まります。



汚物袋の回収

熱圧着が完了したら、レバーを元に戻して汚物袋を回収します。



汚物の密封

汚物袋が熱圧着されて排泄物・臭い・菌が袋の中に閉じ込められます。

4ステップの簡単組立

組み立て方の
動画はコチラ



胴体を広げます。



台座を胴体の中に入れ、側面に引っ掛けます。

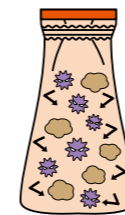


便座ユニットを設置します。



電源プラグを差し込み完成です。

PF-1の安心性能



臭いや菌を 漏らさない汚物袋

特殊な防臭フィルム(BOS)製の汚物袋と熱圧着により臭いや菌を外に漏らしません。また、密封する事で汚物や吐しゃ物による二次感染を予防します。※1

※1 ラップポンは臭いや感染を100%防ぐものではありません。



かんたん後処理

汚物袋は、ポリエチレン素材のため焼却しても有害なガスは発生しません。密封された汚物袋は紙オムツと同様の処理が可能です。※2

※2 自治体の判断によって処理方法が異なる場合もございますので、各自治体の指導に従い処理してください。



持ち運び便利

総重量5キロと非常に軽量です。箱に取っ手もついているため、簡単に持ち運べます。また、持ち運びに便利なトートバックが付属しています。



繰り返し使用可能

本体部分(胴体+台座+便座ユニット)は繰り返しの使用が可能です。経済的に長期的な備えができます。



コンパクト収納

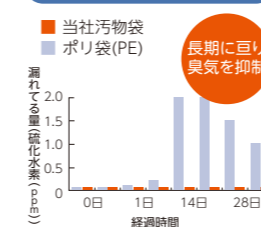
箱に収納した時のサイズは、170mm×510mm×410mmと保管場所を取りません。



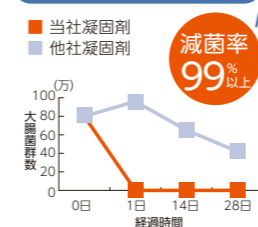
耐荷重100kg

大きな体の方も安心して、ご使用いただけます。

臭気の遮断効果



袋内の減菌効果

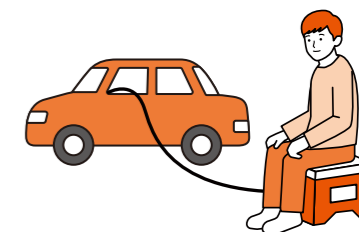


菌の遮断効果



信頼の試験データ

ラップ済み袋の試験を行い、臭気漏れ・微生物(細菌)の遮断効果・減菌効果を確認しています。菌が漏れることがないため、二次感染の予防に役立ちます。



便利なオプション品

停電時や電源が無い場所でも使用できるように、専用バッテリー(満充電時300回)と車のシガーソケットから電源が取れる車用DCケーブルをオプション品としてご用意しています。

使い方はとっても簡単

使い方の
動画はコチラ



便座を上げて、汚物袋をセットし、便座を戻します。



凝固剤を汚物袋に入れ、排泄をします。



便座を上を持ち上げ、レバーをゆっくりと引き上げます。熱圧着の開始を知らせるビップという音が鳴ります。



熱圧着完了のビップビップと音が鳴ったら、レバーをゆっくり押し戻し、ラップ済み袋を取り出してください。