

# 湖西市 洪水 ハザードマップ 入出太田川

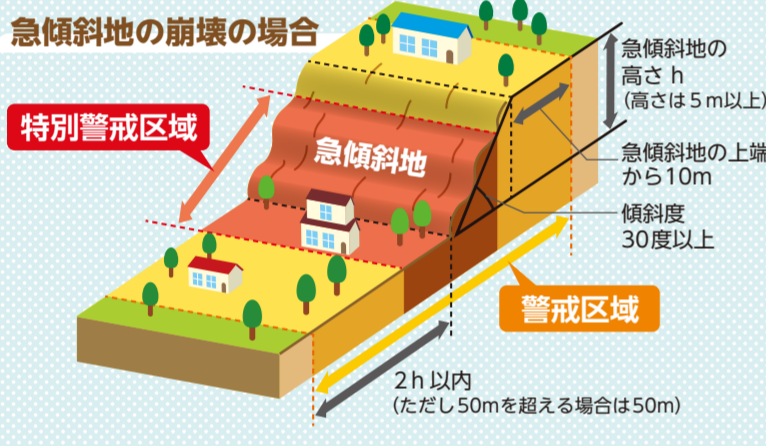
irideotagawa

このハザードマップでは(入出太田川)が想定最大規模の降雨により想定される浸水深を示しています。実際の浸水が常にこのようになるわけではありませんが、避難等の目安としてください。

■問い合わせ先■  
湖西市役所 危機管理課  
電話番号 053-576-4538  
令和8年3月作成

## 土砂災害警戒区域、土砂災害特別警戒区域とは

- 土砂災害警戒区域**  
土砂災害が発生した場合に、住民等の生命又は身体に危害が生じるおそれがあると認められる区域であり、危険の周知、警戒避難体制の整備が行われます。
- 土砂災害特別警戒区域**  
土砂災害が発生した場合に、建築物に損壊が生じ住民等の生命又は身体に著しい危害が生じるおそれがあると認められる区域で、一定の開発行為の制限及び居室を有する建築物の構造の規制が行われます。



## 洪水浸水深の色の見方

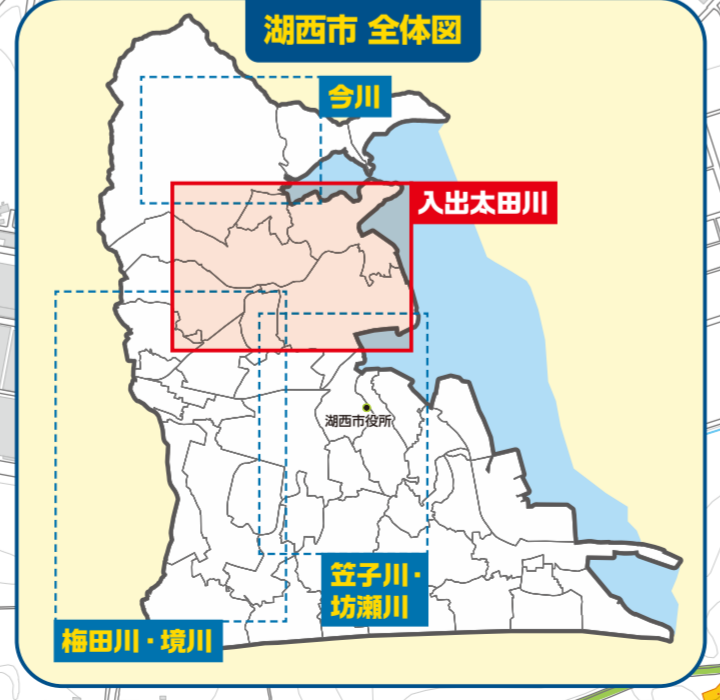
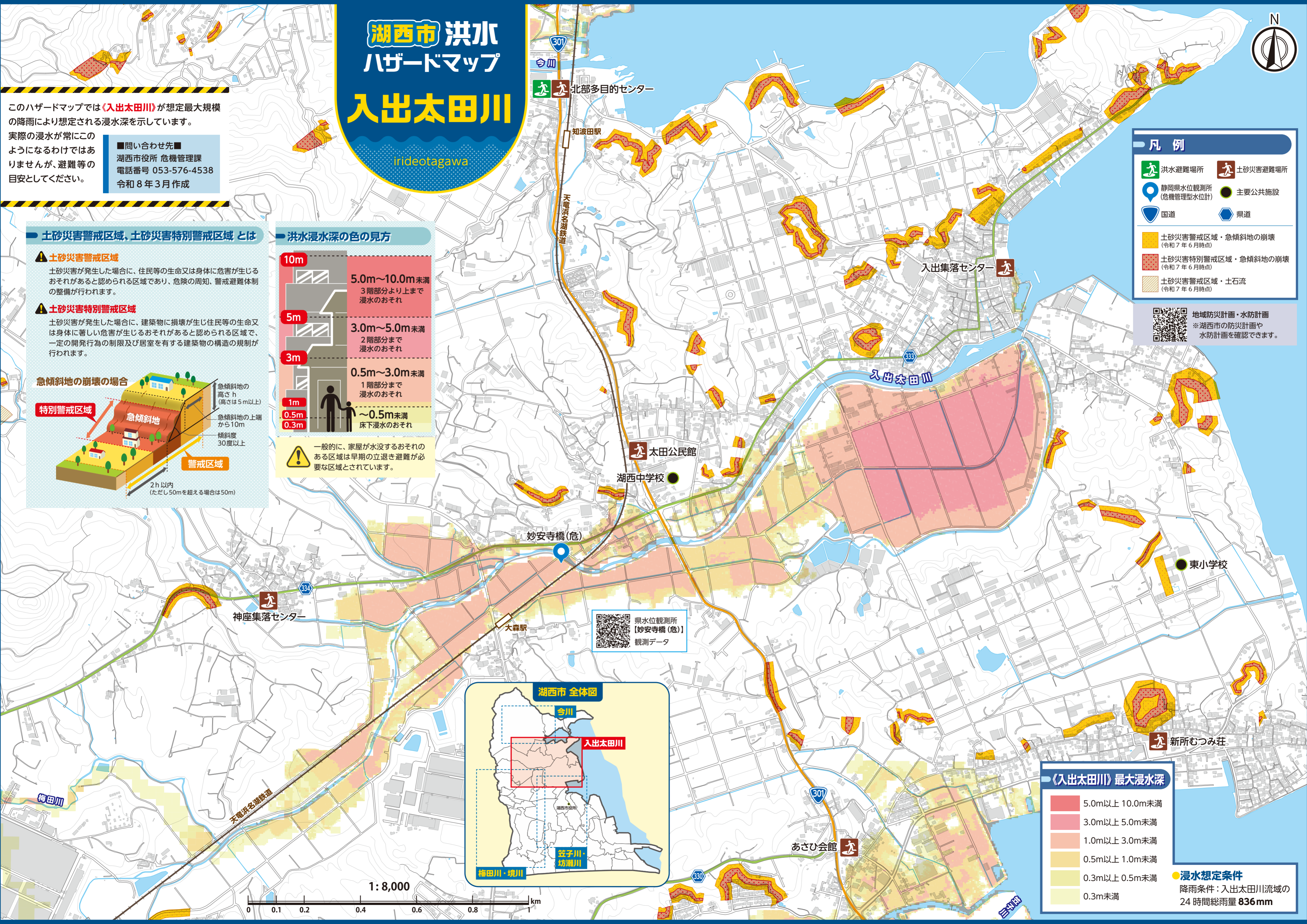
|      |                                 |
|------|---------------------------------|
| 10m  | 5.0m~10.0m未満<br>3階部分より上まで浸水のおそれ |
| 5m   | 3.0m~5.0m未満<br>2階部分まで浸水のおそれ     |
| 3m   | 0.5m~3.0m未満<br>1階部分まで浸水のおそれ     |
| 1m   | ~0.5m未満<br>床下浸水のおそれ             |
| 0.5m |                                 |
| 0.3m |                                 |

一般的に、家屋が水没するおそれのある区域は早期の立退き避難が必要な区域とされています。

### 凡例

- 洪水避難場所
- 静岡県水位観測所 (危機管理型水位計)
- 国道
- 土砂災害警戒区域・急傾斜地の崩壊 (令和7年6月時点)
- 土砂災害特別警戒区域・急傾斜地の崩壊 (令和7年6月時点)
- 土砂災害警戒区域・土石流 (令和7年6月時点)
- 土砂災害避難場所
- 主要公共施設
- 県道

QRコード  
地域防災計画・水防計画  
※湖西市の防災計画や水防計画を確認できます。



### 《入出太田川》最大浸水深

|                |
|----------------|
| 5.0m以上 10.0m未満 |
| 3.0m以上 5.0m未満  |
| 1.0m以上 3.0m未満  |
| 0.5m以上 1.0m未満  |
| 0.3m以上 0.5m未満  |
| 0.3m未満         |

●浸水想定条件  
降雨条件：入出太田川流域の24時間総雨量 836mm

QRコード  
県水位観測所【妙安寺橋(危)】  
観測データ

# 湖西市 洪水ハザードマップ



湖西市マスコットキャラクター  
コーちゃん

問い合わせ先：湖西市役所 危機管理課 発行：令和8年3月  
電話番号：053-576-4538

湖西市洪水ハザードマップは、水防法に基づき静岡県が洪水浸水想定区域を公表したことを受け、洪水発生時における住民の皆様の円滑かつ迅速な避難の確保を目的として作成しています。

このハザードマップでは、入出太田川について浸水のおそれのある区域や避難場所等の位置を地図上で明らかにするとともに、洪水に関する知識を掲載しています。あらかじめご確認ください、安全かつ速やかに避難できるようご活用ください。

## 湖西市の防災への取り組み

- 湖西市では、他にも土砂災害、津波、ため池のハザードマップを作成していますので状況に応じてご活用ください。
- 湖西市では、自主防災組織による9月の総合防災訓練や12月の地域防災訓練などが実施されています。各地区の訓練については、お住まいになっている地区の自主防災組織にお問い合わせ下さい。

## 災害を知る



### 大雨によって想定される水害

雨量の増加によって起こる氾濫には「**外水氾濫（洪水）**」と「**内水氾濫**」があります。

#### ●外水氾濫（洪水）

外水氾濫（洪水）とは、大雨などで川の水位が上がって、堤防の高さを越えたり、堤防が壊れたりして、水があふれる現象です。本ハザードマップでは、外水氾濫（洪水）を対象にしています。



#### ●内水氾濫

内水氾濫とは、大雨などの際に、雨水の排水が追いつかず、下水道、用水路、マンホール、小川などから水があふれ出す現象です。



## 避難について

### ●洪水からの避難

洪水からの避難は、正確な情報をもとに冷静に行いましょう。避難には、**避難場所などの安全な場所へ避難する「立退き避難（水平避難）」**と、**自宅の2階など、屋内の安全な場所へ移動する「屋内安全確保（垂直避難）」**があります。

- 立退き避難を行うときは、動きやすい服装で、懐中電灯・携帯電話・飲料水などを持ち、できるだけ集団で避難しましょう。
- 大雨や夜間など、外出が危険な場合には、避難場所などへの避難途中で被害にあう可能性があります。この場合は**屋内安全確保**を選びましょう。

自分がいる場所で想定される災害や、避難するタイミングに応じて、適切な行動をとりましょう。

#### 立退き避難（水平避難）

深い浸水や土砂災害などにより、その場にとどまることが危険な場合は、立退き避難を行いましょう。

立退き避難は、災害が発生する前に行うことが原則ですが、災害がすでに発生している場合は、状況をよく確認し、安全を確保したうえで避難行動をとってください。避難先は、避難場所だけでなく、親戚や知人宅なども事前に検討しておくことが重要です。



#### 屋内安全確保（垂直避難）

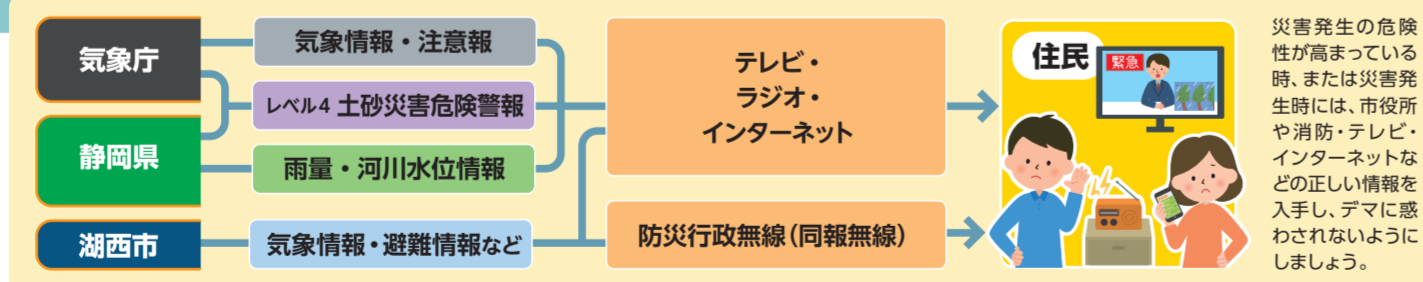
屋外へ出ることが危険な場合は、自宅にとどまり上階へ移動するなど、在宅避難となる屋内安全確保をしましょう。

在宅避難を行うために、日ごろから水や食品などの生活必需品の備蓄を行っておきましょう。備蓄の数量は最低3日分、できれば1週間分とされています。



## 自発的な災害情報の入手

災害情報は気象庁などからの気象情報をもとに、湖西市が避難の呼びかけを行います。住民一人ひとりが積極的にテレビやインターネットなどの報道機関や各種ホームページを通じて気象・避難情報を入手し、早めの避難に役立ててください。



## 防災情報の入手先

### 湖西市ウェブサイト 防災マップトップページ

湖西市の防災に関する情報を掲載しています。



### 湖西市防災ほっとメール

登録したアドレスへ災害情報・防災情報や防犯情報を配信しています。湖西市公式LINEでも受け取れます。



### 静岡県防災ポータルサイト

静岡県の防災に関する様々な情報を確認できます。



### キキクル（気象庁）

大雨や洪水による災害発生危険度の高まりを「危険度分布」として地図上で確認できます。



### NHK ONEニュース・防災

災害情報や気象情報、最新ニュースを入手することができます。



### 湖西市公式LINE

湖西市に関する様々な情報をお届けしています。受信を選択することにより、防災メッセージを受け取ることもできます。



### 同報無線テレホンサービス

同報無線の内容を電話で聞くことができます。☎ 0120-331-282 同報無線で放送した内容をメール・LINEで受信できます。



### 湖西市公式X

災害時の最新情報を発信します。市政やイベントのほか、湖西市の魅力などをお知らせします。



## 大雨による洪水に備えて（マイ・タイムライン） 実際に書き込んでみましょう

有  無  
 有  無  
 有  無



※湖西市内での洪水は、大雨警報などの「大雨に関する気象情報」が発表されます。なお、氾濫警報などの「河川氾濫に関する気象情報」は、天竜川、安倍川などの「洪水予報河川」に対して発表されます。湖西市に対象河川はありません。

| 警戒レベル      |      | 1           | 2                     | 3                | 4             | 5             |
|------------|------|-------------|-----------------------|------------------|---------------|---------------|
| 住民がとるべき行動  |      | 災害への心構えを高める | 避難行動の確認（避難場所や避難ルートなど） | 避難に時間を要する人は早めに避難 | 危険な場所から全員避難   | 命の危険 直ちに安全確保！ |
| 気象警報 災害情報等 | 河川氾濫 |             | レベル2 氾濫注意報            | レベル3 氾濫警報        | レベル4 氾濫危険警報   | レベル5 氾濫特別警報   |
|            | 大雨   | 早期注意情報      | レベル2 大雨注意報            | レベル3 大雨警報        | レベル4 大雨危険警報   | レベル5 大雨特別警報   |
|            | 土砂災害 |             | レベル2 土砂災害注意報          | レベル3 土砂災害警報      | レベル4 土砂災害危険警報 | レベル5 土砂災害特別警報 |
| 避難情報       |      |             |                       | 高齢者等避難           | 避難指示          | 緊急安全確保        |

令和8年5月下旬から上記の防災気象情報の運用を開始予定

| 行動例      | テレビやインターネットなどで気象・避難情報を確認 | 携帯電話を充電する | 避難準備 避難先の確認 | 避難開始 | 避難場所等にとどまる |
|----------|--------------------------|-----------|-------------|------|------------|
| 私たちがとる行動 |                          |           |             |      |            |

### ●避難場所

住所：

名称：

### ●緊急連絡先

電話番号：

名称：

電話番号：

### ●避難準備品

湖西市  
（防災備蓄を見直しましょう!）