

湖西市ハザードマップ

この湖西市ハザードマップは、静岡県第4次地震被害想定におけるレベル2津波（最大クラスの津波）が発生した場合に想定される「最大浸水深」を示しています。

※レベル2津波（最大クラスの津波）発生頻度は極めて低いものの、発生すれば甚大な被害をもたらす津波(南海トラフ巨大地震等)湖西市のレベル2津波高は15mです。



凡例	
--- 県界	--- 市界
--- 地区界	
◎ 市役所	Ⓜ 消防本部・消防署本署
○ 支所	Ⓜ 消防署分署
⊗ 警察・交番	

災害危険箇所一覧	
10.0m~20.0m	津波の浸水深による分類の目安
5.0m~10.0m	
3.0m~5.0m	
2.0m~3.0m	
1.0m~2.0m	
0.3m~1.0m	
0.3m未満	
安政東海地震推定浸水域(1854年)	歴史資料、痕跡などをとくに推定した、1854年に起こった安政東海地震の津波浸水域です。
土砂災害危険箇所	がけ崩れ、土石流の危険があるところです。
土砂災害警戒区域	土砂災害危険箇所のうち、土砂が到達する恐れがある区域として県が指定した場所です。
土砂災害特別警戒区域	指定された区域は、個別のハザードマップの作成が義務付けられます。

防災記号凡例	
記号	説明
救	救護所 最初に治療を行うところです。(救護所への搬送は自動・共助で)
+	救護病院 救護所で治療ができない人の治療を行うところです。
抛	防災拠点 災害情報を収集するところです。
人	避難所 自宅に住めなくなった人や、帰宅できない人が一時的に生活をする場所です。
福	福祉避難所 介護が必要な高齢者の方などを受け入れる施設です。
津波避難施設 ※1	津波の危険があるときに、一時的に避難できる施設です。
津波避難場所 ※2	津波の危険があるときに、一時的に避難できる高台などです。

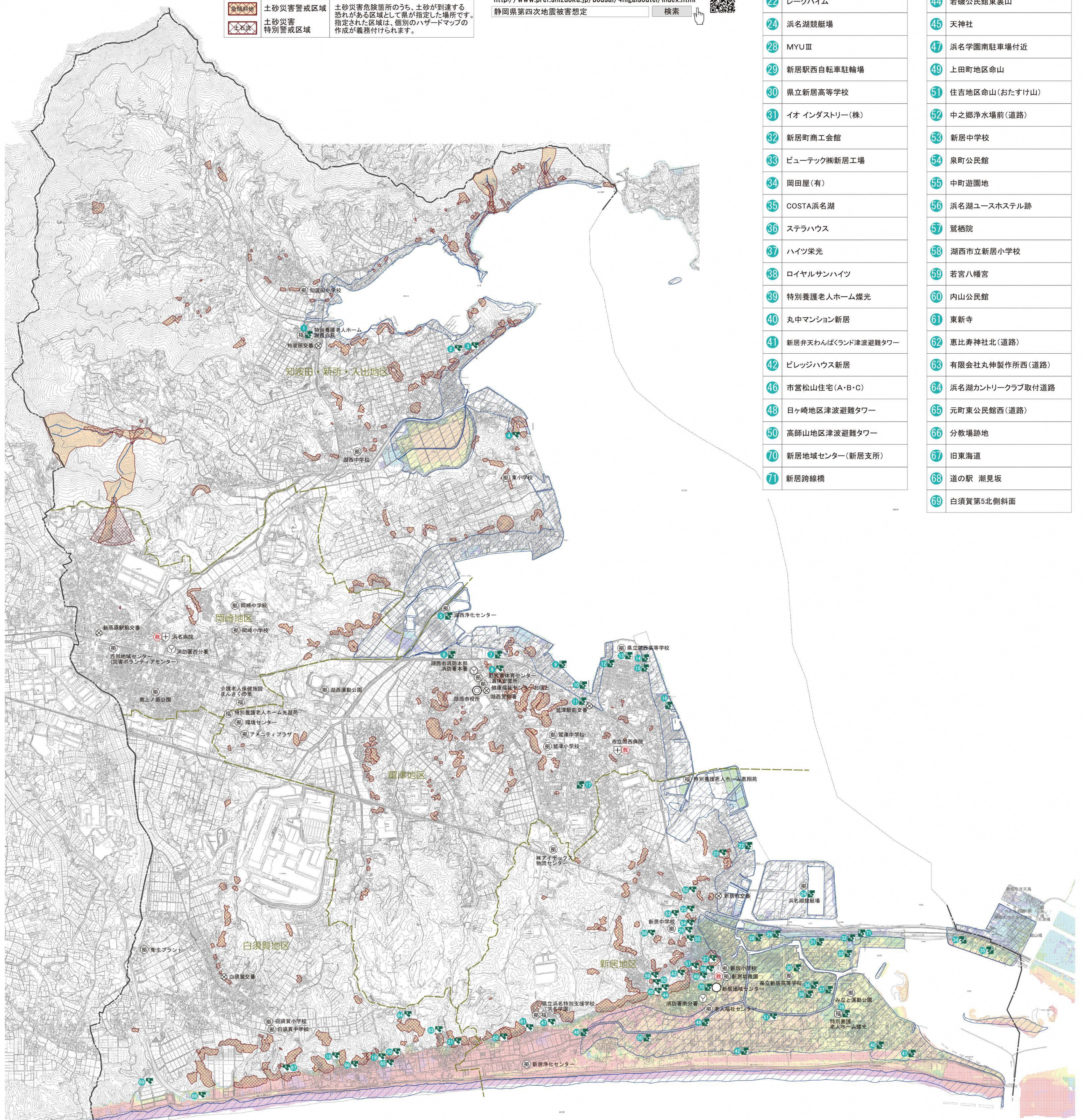
この施設は、今後の整備状況、災害の程度、建物の被害状況によって変わる可能性があります。災害時に臨機応変に対応できるよう、準備しましょう。災害時の情報収集のために、防災はつとメール、湖西市LINEアカウントに登録しましょう。登録はこちらを利用してください。

※1 公表可能な施設のみ掲載しています。
※2 市や地域で避難路を整備した場所を掲載しています。このほかにも、近くの高い場所を確認しておきましょう。

*第4次地震想定では、震度分布・液状化危険度なども確認できます。詳しくは静岡県ホームページで確認してください。
<http://www.pref.shizuoka.jp/bousai/4higaisoutei/index.html>
静岡県第4次地震被害想定 検索

- | 津波避難施設 | |
|--------|--------------------|
| 1 | 特別養護老人ホーム湖西白萩 |
| 5 | 湖西浄化センター |
| 6 | 市営五田住宅(A・B) |
| 7 | ビレッジハウス湖西 |
| 9 | 富士部品 湖畔荘 |
| 10 | ブルー浜名湖 |
| 11 | バルプラザ栄 |
| 12 | レイクパレス中村 |
| 13 | 県立湖西高等学校 |
| 14 | 県営住宅湖西団地 |
| 15 | サン・コーポラス鷺津宿舍 |
| 16 | 表鷺津コミュニティ防災センター |
| 17 | 市営栄町住宅(A・B) |
| 22 | レークハイム |
| 24 | 浜名湖競艇場 |
| 28 | MYUⅢ |
| 29 | 新居駅西自転車駐輪場 |
| 30 | 県立新居高等学校 |
| 31 | イオ インダストリー(株) |
| 32 | 新居町商工会館 |
| 33 | ビューテック新居工場 |
| 34 | 岡田屋(有) |
| 35 | COSTA浜名湖 |
| 36 | ステラハウス |
| 37 | ハイツ栄光 |
| 38 | ロイヤルサンハイツ |
| 39 | 特別養護老人ホーム燦光 |
| 40 | 丸中マンション新居 |
| 41 | 新居弁天わんぱくランド津波避難タワー |
| 42 | ビレッジハウス新居 |
| 46 | 市営松山住宅(A・B・C) |
| 48 | 日ヶ崎地区津波避難タワー |
| 50 | 高師山地区津波避難タワー |
| 70 | 新居地域センター(新居支所) |
| 71 | 新居跨線橋 |

- | 津波避難場所 | |
|--------|-----------------|
| 2 | 入出地区公園 |
| 3 | 白山神社東 |
| 4 | 女河浦 |
| 8 | 一ノ坪公園 |
| 18 | 蔵法寺東裏山 |
| 19 | 神明神社東 |
| 20 | 清正公大神社 |
| 21 | 火鎮神社 |
| 23 | 二宮神社 |
| 25 | 新福寺裏山 |
| 26 | 神宮寺裏 |
| 27 | 源太ノ山 |
| 43 | 愛宕山 |
| 44 | 若磯公民館東裏山 |
| 45 | 天神社 |
| 47 | 浜名学園南駐車場付近 |
| 49 | 上田町地区命山 |
| 51 | 住吉地区命山(おたすけ山) |
| 52 | 中之郷浄水場前(道路) |
| 53 | 新居中学校 |
| 54 | 泉町公民館 |
| 55 | 中町遊園地 |
| 56 | 浜名湖ユースホステル跡 |
| 57 | 鷺栖院 |
| 58 | 湖西市立新居小学校 |
| 59 | 若宮八幡宮 |
| 60 | 内山公民館 |
| 61 | 東新寺 |
| 62 | 恵比寿神社北(道路) |
| 63 | 有限会社丸伸製作所西(道路) |
| 64 | 浜名湖カントリークラブ取付道路 |
| 65 | 元町東公民館西(道路) |
| 66 | 分教場跡地 |
| 67 | 旧東海道 |
| 68 | 道の駅 潮見坂 |
| 69 | 白須賀第5北側斜面 |



0 250 500 750 1,000 1,250 1,500m
1:22,000

「津波到達時間：地震発生後、24分沿岸部の堤防・バイパスを越えて来る想定ですが、もっと早い可能性もあります。」

問い合わせ先
湖西市役所 危機管理課
電話番号 053-576-4538