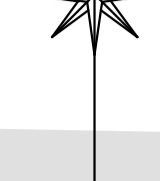


湖西市ハザードマップ「新居地区」

この湖西市ハザードマップは、静岡県第4次地震被害想定におけるレベル2津波（最大クラスの津波）が発生した場合に想定される「最大浸水深」に、津波が建築物等に衝突した時に生じる、せり上がり高さを加えた水位（基準水位）を示しています。

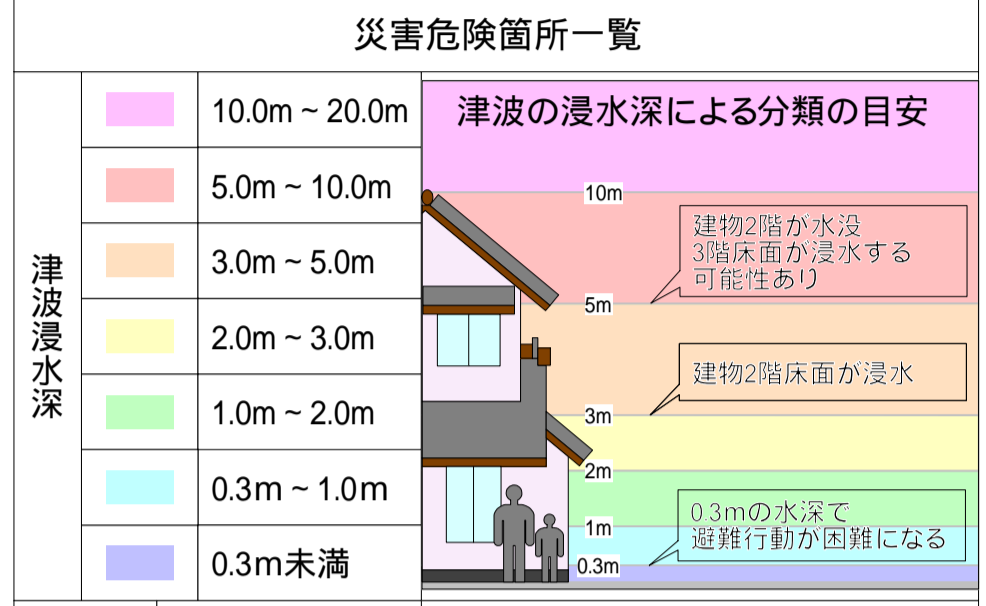
レベル2津波（最大クラスの津波）発生頻度は極めて低いものの、発生すれば甚大な被害をもたらす津波(南海トラフ巨大地震等)湖西市のレベル2津波高は15mです。



JR東海道新幹線より北側の浜名湖沿岸および河川沿いの浸水域は、地震の揺れによる堤防の破壊で、地震発生後すぐに浸水する可能性のある区域です。

凡例	
--- 県界	--- 市界
--- 地区界	
◎ 市役所	Ⓜ 消防本部・消防署本署
○ 支所	Ⓜ 消防署分署
⊗ 警察 交番	Ⓜ 耐震性防火水槽 (40t以上)
Ⓜ 消防団詰所	Ⓜ 地区公民館・公会堂等
→ 避難路	

防災記号凡例		
救	救護所	最初に治療を行うところです。(救護所への搬送は自動・共助で)
+	救護病院	救護所で治療ができない人の治療を行うところです。
Ⓜ	防災拠点	防災情報を収集するところです。
Ⓜ	避難所	自宅に住めなくなった人や、帰宅できない人が一時的に生活をする場所です。
Ⓜ	福祉避難所	介護が必要な高齢者の方などを受け入れる施設です。
1	津波避難施設	津波の危険があるときに、一時的に避難できる施設です。
2	津波避難場所	津波の危険があるときに、一時的に避難できる高台などです。
3	AED設置箇所	AED(自動体外式除細動器)の設置施設です。



安政東海地震推定浸水域(1854年)

土砂災害危険箇所

土砂災害警戒区域

土砂災害特別警戒区域

歴史資料、痕跡などをといて推定した、1854年に起こった安政東海地震の津波浸水域です。

がけ崩れ、土石流の危険があるところです。

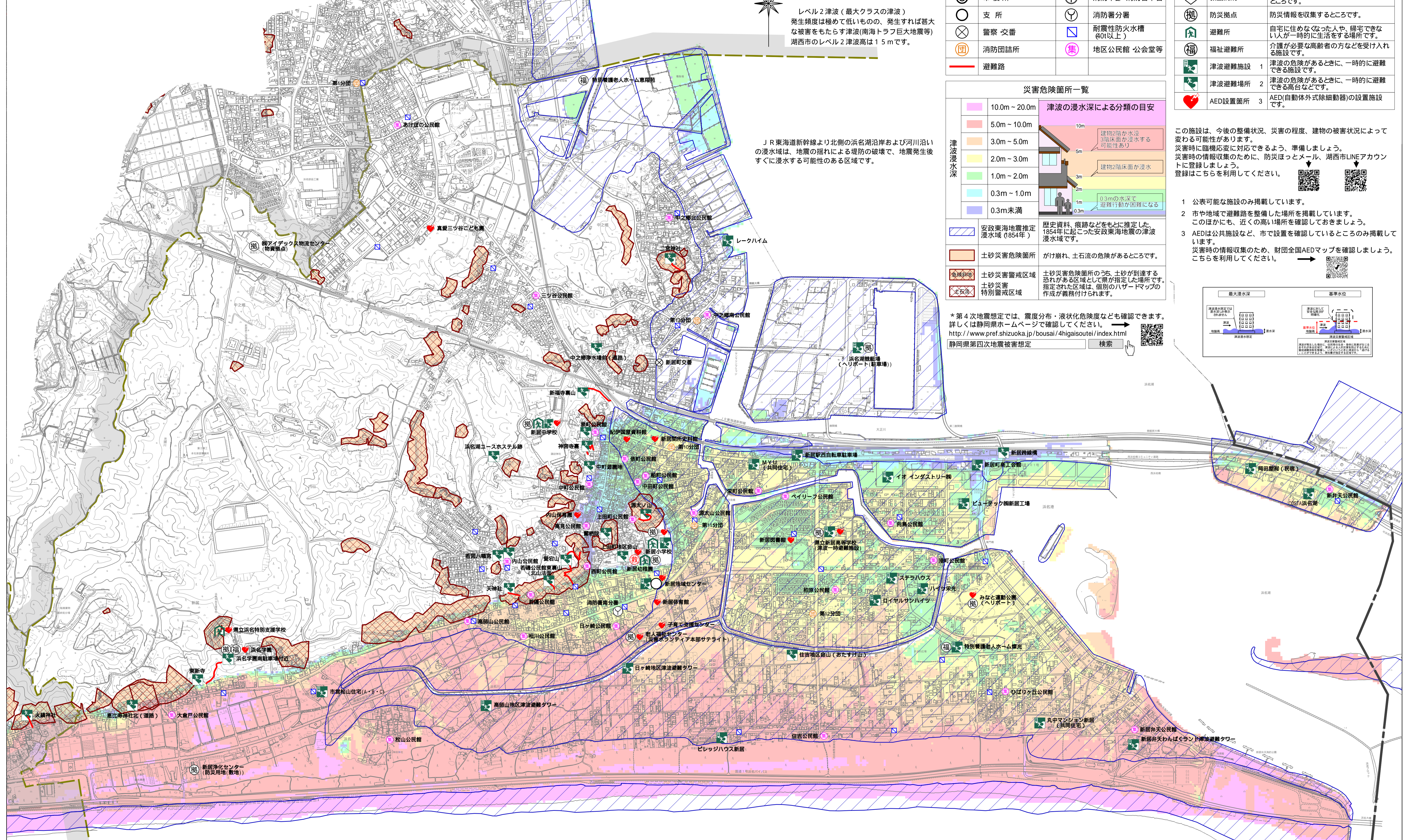
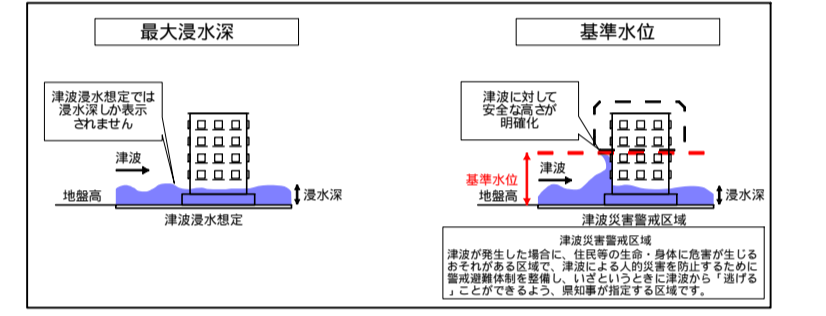
土砂災害危険箇所のうち、土砂が到達する恐れがある区域として県が指定した場所です。指定された区域は、個別のハザードマップの作成が義務付けられます。

*第4次地震想定では、震度分布・液状化危険度なども確認できます。詳しくは静岡県ホームページで確認してください。
<http://www.pref.shizuoka.jp/bousai/4higaisoutei/index.html>

静岡県第四次地震被害想定

この施設は、今後の整備状況、災害の程度、建物の被害状況によって変わる可能性があります。災害時に臨機応変に対応できるよう、準備しましょう。災害時の情報収集のために、防災はつとメール、湖西市LINEアカウントに登録しましょう。登録はこちらを利用してください。

- 公表可能な施設のみ掲載しています。
- 市や地域で避難路を整備した場所を掲載しています。このほかにも、近くの高い場所を確認しておきましょう。
- AEDは公共施設など、市で設置を確認しているところのみ掲載しています。災害時の情報収集のため、財団全国AEDマップを確認しましょう。こちらを利用してください。



「津波到達時間：地震発生後、24分で沿岸部の堤防・バイパスを越えて来る想定ですが、もっと早い可能性もあります。」

