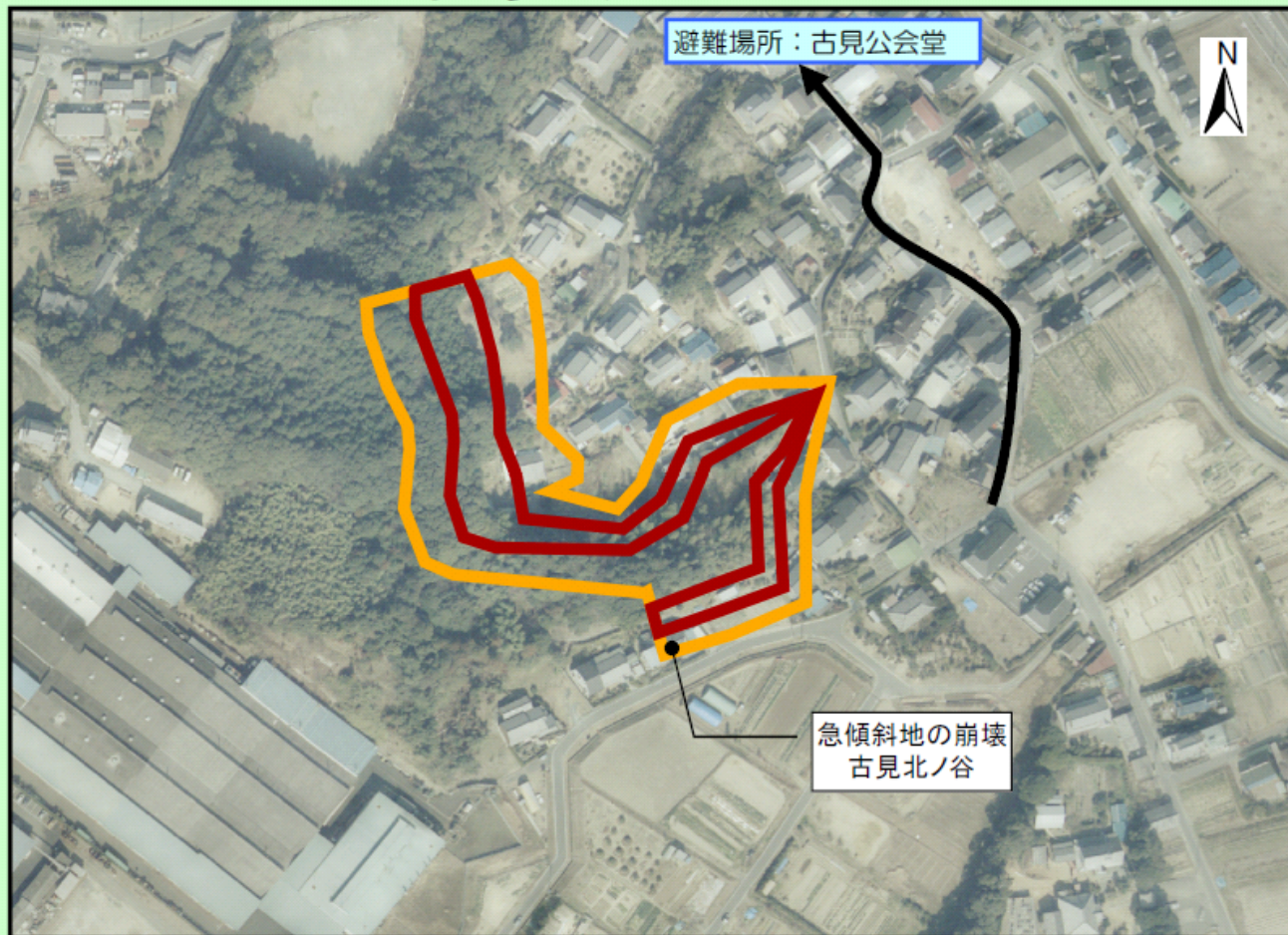





湖西市古見地区 土砂災害ハザードマップ

111-I-3019



位置図(1/2,500)

項目	記号
土砂災害警戒区域	
土砂災害特別警戒区域	
避難場所	

- **黄色で囲まれた範囲**（土砂災害警戒区域）は、「土砂災害が発生した場合、住民の生命又は身体に危害が生じる恐れのある区域」です。大雨のときには警戒避難が必要な場合があるので、雨量や危険場所の状況などに十分注意してください。
 - **赤色で囲まれた範囲**（土砂災害特別警戒区域）は、「土砂災害が発生した場合、建築物に損壊が生じ、住民の生命または身体に著しい危害が生じる恐れのある区域」です。大雨のときには警戒避難が必要な場合があるので、雨量や危険場所の状況などに十分注意してください。
- ※ 土砂災害警戒区域以外の場所でも土砂災害の発生する可能性があるため、自宅周辺の斜面や避難場所、避難経路を確認しましょう。