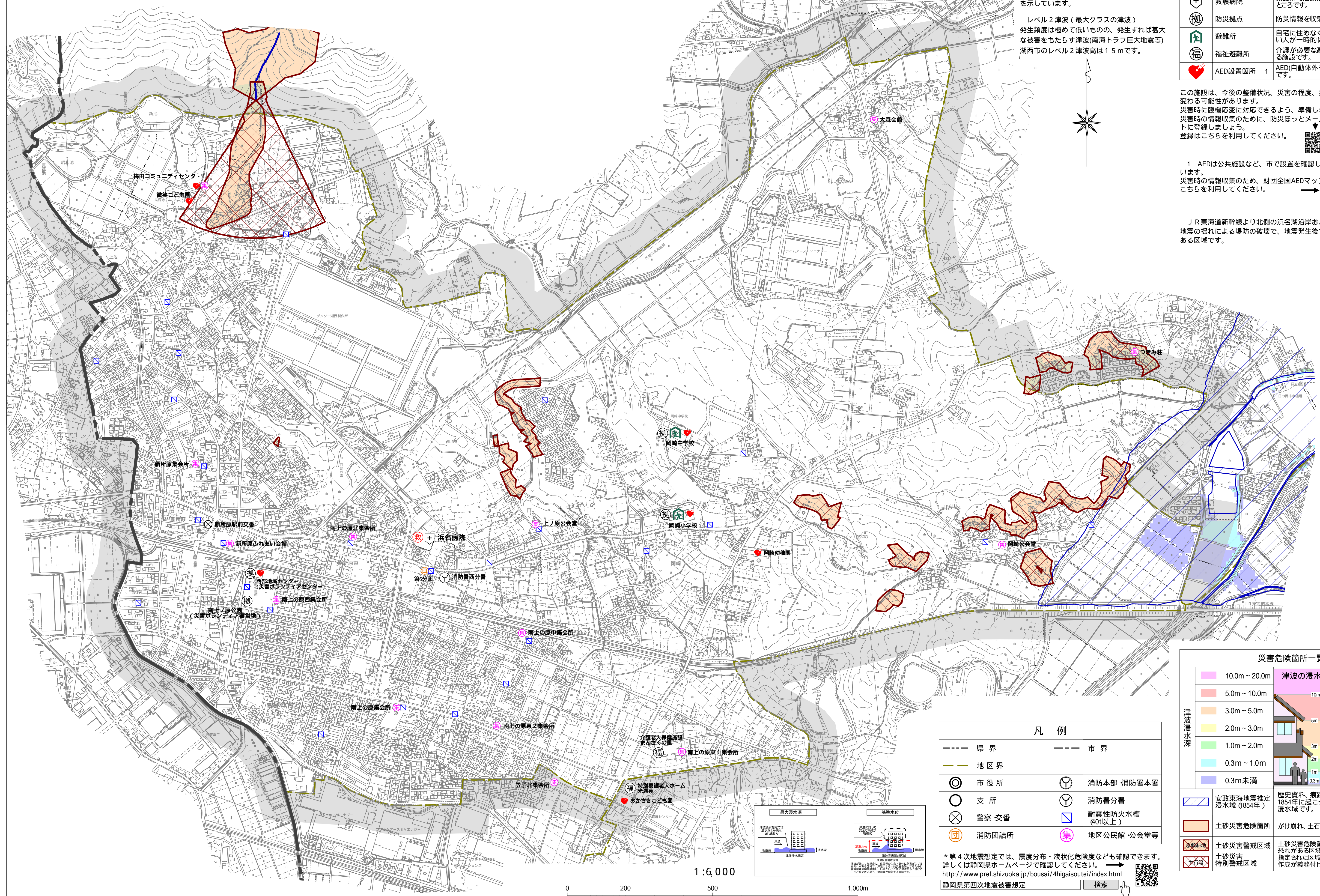
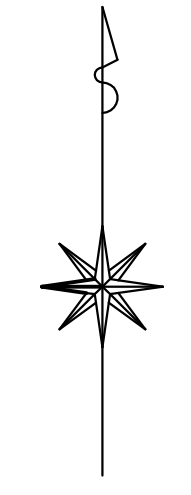


湖西市ハザードマップ「岡崎地区」



この湖西市ハザードマップは、静岡県第4次地震被害想定におけるレベル2津波（最大クラスの津波）が発生した場合に想定される「最大浸水深」に、津波が建築物等に衝突した時に生じる、せり上がり高さを加えた水位（基準水位）を示しています。

レベル2津波（最大クラスの津波）発生頻度は極めて低いものの、発生すれば甚大な被害をもたらす津波(南海トラフ巨大地震等)湖西市のレベル2津波高は15mです。



記号	説明
	救護所 最初に治療を行うところ。 (救護所への搬送は自助・共助で)
	救護病院 救護所で治療ができない人の治療を行うところ。
	防災拠点 防災情報を収集するところです。
	避難所 自宅に住めなくなった人や、帰宅できない人が一時的に生活を営む場所です。
	福祉避難所 介護が必要な高齢者の方などを受け入れる施設です。
	AED設置箇所 1 AED(自動体外式除細動器)の設置施設です。

この施設は、今後の整備状況、災害の程度、建物の被害状況によって変わる可能性があります。
災害時に臨機応変に対応できるよう、準備しましょう。
災害時の情報収集のために、防災はつとメール、湖西市LINEアカウントに登録しましょう。
登録はこちらを利用してください。



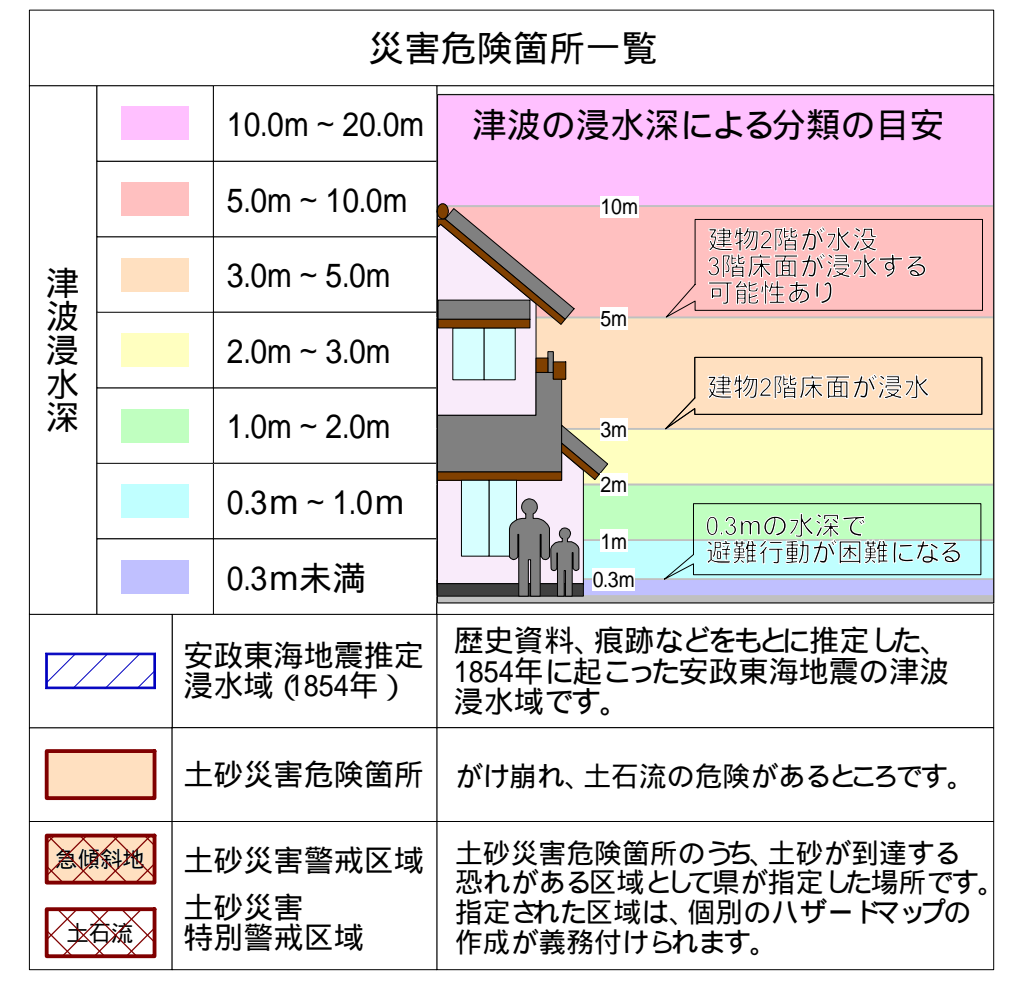
1 AEDは公共施設など、市で設置を確認しているところのみ掲載しています。
災害時の情報収集のため、財団全国AEDマップを確認しましょう。
こちらを利用してください。



JR東海道新幹線より北側の浜名湖沿岸および河川沿いの浸水域は、地震の揺れによる堤防の破壊で、地震発生後すぐに浸水する可能性のある区域です。

--- 県界	--- 市界
--- 地区界	
◎ 市役所	Ⓜ 消防本部 消防署本署
○ 支所	Ⓜ 消防署分署
⊗ 警察 交番	Ⓜ 耐震性防火水槽 (40t以上)
Ⓜ 消防団詰所	Ⓜ 地区公民館・公会堂等

*第4次地震想定では、震度分布・液状化危険度なども確認できます。
詳しくは静岡県ホームページで確認してください。
<http://www.pref.shizuoka.jp/bousai/4higaisoutei/index.html>
静岡県第4次地震被害想定 検索



1:6,000

