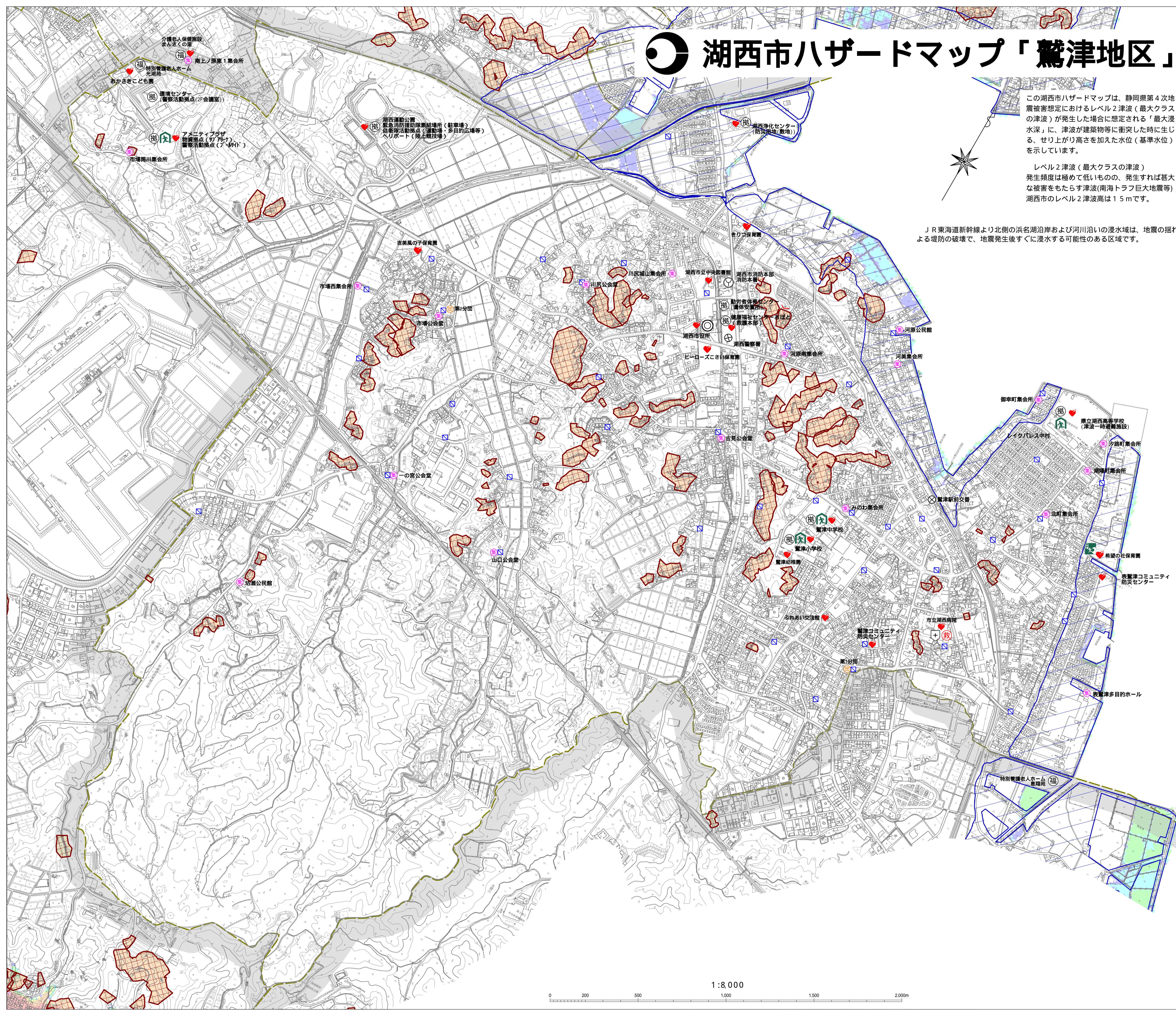


湖西市ハザードマップ「鷺津地区」

この湖西市ハザードマップは、静岡県第4次地震被害想定におけるレベル2津波（最大クラスの津波）が発生した場合に想定される「最大浸水深」に、津波が建築物等に衝突した時に生じる、せり上がり高さを加えた水位（基準水位）を示しています。

レベル2津波（最大クラスの津波）発生頻度は極めて低いものの、発生すれば大きな被害をもたらす津波(南海トラフ巨大地震等)湖西市のレベル2津波高は1.5mです。

J R東海道新幹線より北側の浜名湖沿岸および河川沿いの浸水域は、地震の揺れによる堤防の破壊で、地震発生後すぐに浸水する可能性のある区域です。



| | |
|---------|-----------------|
| --- 県界 | --- 市界 |
| --- 地区界 | |
| ◎ 市役所 | 消防本部 消防署本署 |
| ○ 支所 | 消防署分署 |
| ⊗ 警察 交番 | 耐震性防火水槽 (40t以上) |
| ⊕ 消防団詰所 | 地区公民館・公会堂等 |
| — 避難路 | |

| 津波浸水深 | 津波の浸水深による分類の目安 |
|---------------------|---|
| 10.0m ~ 20.0m | 建物2階が水没、3階床面が浸水する可能性あり |
| 5.0m ~ 10.0m | 建物2階床面が浸水 |
| 3.0m ~ 5.0m | 建物2階床面が浸水 |
| 2.0m ~ 3.0m | 建物2階床面が浸水 |
| 1.0m ~ 2.0m | 0.3mの水深で避難行動が困難になる |
| 0.3m ~ 1.0m | 0.3mの水深で避難行動が困難になる |
| 0.3m未満 | 0.3mの水深で避難行動が困難になる |
| 安政東海地震推定浸水域 (1854年) | 歴史資料、痕跡などをもとに推定した、1854年に起こった安政東海地震の津波浸水域です。 |
| 土砂災害危険箇所 | がけ崩れ、土石流の危険があるところです。 |
| 土砂災害警戒区域 | 土砂災害危険箇所のうち、土砂が到達する恐れがある区域として県が指定した場所です。 |
| 土砂災害特別警戒区域 | 指定された区域は、個別のハザードマップの作成が義務付けられます。 |

* 第4次地震想定では、震度分布・液化化危険度なども確認できます。詳しくは静岡県ホームページで確認してください。
<http://www.pref.shizuoka.jp/bousai/4higaisoutai/index.html>
 静岡県第四次地震被害想定 検索

| 記号 | 説明 |
|-----------|------------------------------------|
| 救護所 | 最初に治療を行うところです。(救護所への搬送は自動 共助で) |
| 救護病院 | 救護所で治療ができない人の治療を行うところです。 |
| 防災拠点 | 防災情報を収集するところです。 |
| 避難所 | 自宅に住めなくなった人や、帰宅できない人が一時的に生活する場所です。 |
| 福祉避難所 | 介護が必要な高齢者の方などを受け入れる施設です。 |
| 津波避難施設 1 | 津波の危険があるときに、一時的に避難できる施設です。 |
| 津波避難場所 2 | 津波の危険があるときに、一時的に避難できる高台などです。 |
| AED設置箇所 3 | AED(自動体外式除細動器)の設置施設です。 |

この施設は、今後の整備状況、災害の程度、建物の被害状況によって変わる可能性があります。災害時に臨機応変に対応できるよう、準備しましょう。災害時の情報収集のために、防災はつとメール、湖西市LINEアカウントに登録しましょう。登録はこちらを利用してください。

- 公表可能な施設のみ掲載しています。
- 市や地域で避難路を整備した場所を掲載しています。このほかにも、近くの高い場所を確認しておきましょう。
- AEDは公共施設など、市で設置を確認しているところのみ掲載しています。災害時の情報収集のため、財団全国AEDマップを確認しましょう。こちらを利用してください。

