

# 湖西市ハザードマップ

この湖西市ハザードマップは、静岡県第4次地震被害想定におけるレベル2津波（最大クラスの津波）が発生した場合に想定される「最大浸水深」を示しています。

※レベル2津波（最大クラスの津波）発生頻度は極めて低いものの、発生すれば甚大な被害をもたらす津波(南海トラフ巨大地震等)湖西市のレベル2津波高は15mです。



凡例	
--- 県界	--- 市界
--- 地区界	
◎ 市役所	Ⓜ 消防本部・消防署本署
○ 支所	Ⓜ 消防署分署
⊗ 警察・交番	

**災害危険箇所一覧**

津波浸水深	津波の浸水深による分類の目安
10.0m~20.0m	建物2階が水没、3階床面が浸水する可能性あり
5.0m~10.0m	建物2階床面が浸水
3.0m~5.0m	
2.0m~3.0m	
1.0m~2.0m	
0.3m~1.0m	0.3mの水深で避難行動が困難になる
0.3m未満	

安政東海地震推定浸水域(1854年) 歴史資料、痕跡などをとくに推定した、1854年に起こった安政東海地震の津波浸水域です。

土砂災害危険箇所 土砂災害危険箇所のうち、土砂が到達する恐れがある区域として県が指定した場所です。

土砂災害警戒区域 土砂災害危険箇所のうち、土砂が到達する恐れがある区域として県が指定した場所です。

土砂災害特別警戒区域 土砂災害危険箇所のうち、土砂が到達する恐れがある区域として県が指定した場所です。

防災記号凡例	
記号	説明
救	救護所 最初に治療を行うところです。(救護所への搬送は自動・共助で)
+	救護病院 救護所で治療ができない人の治療を行うところです。
抛	防災拠点 災害情報を収集するところです。
家	避難所 自宅に住めなくなった人や、帰宅できない人が一時的に生活をする場所です。
福	福祉避難所 介護が必要な高齢者の方などを受け入れる施設です。
津波避難施設 ※1	津波の危険があるときに、一時的に避難できる施設です。
津波避難場所 ※2	津波の危険があるときに、一時的に避難できる高台などです。

この施設は、今後の整備状況、災害の程度、建物の被害状況によって変わる可能性があります。災害時に臨機応変に対応できるよう、準備しましょう。災害時の情報収集のために、防災はつとメール、湖西市LINEアカウントに登録しましょう。登録はこちらを利用してください。

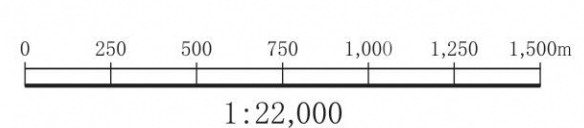
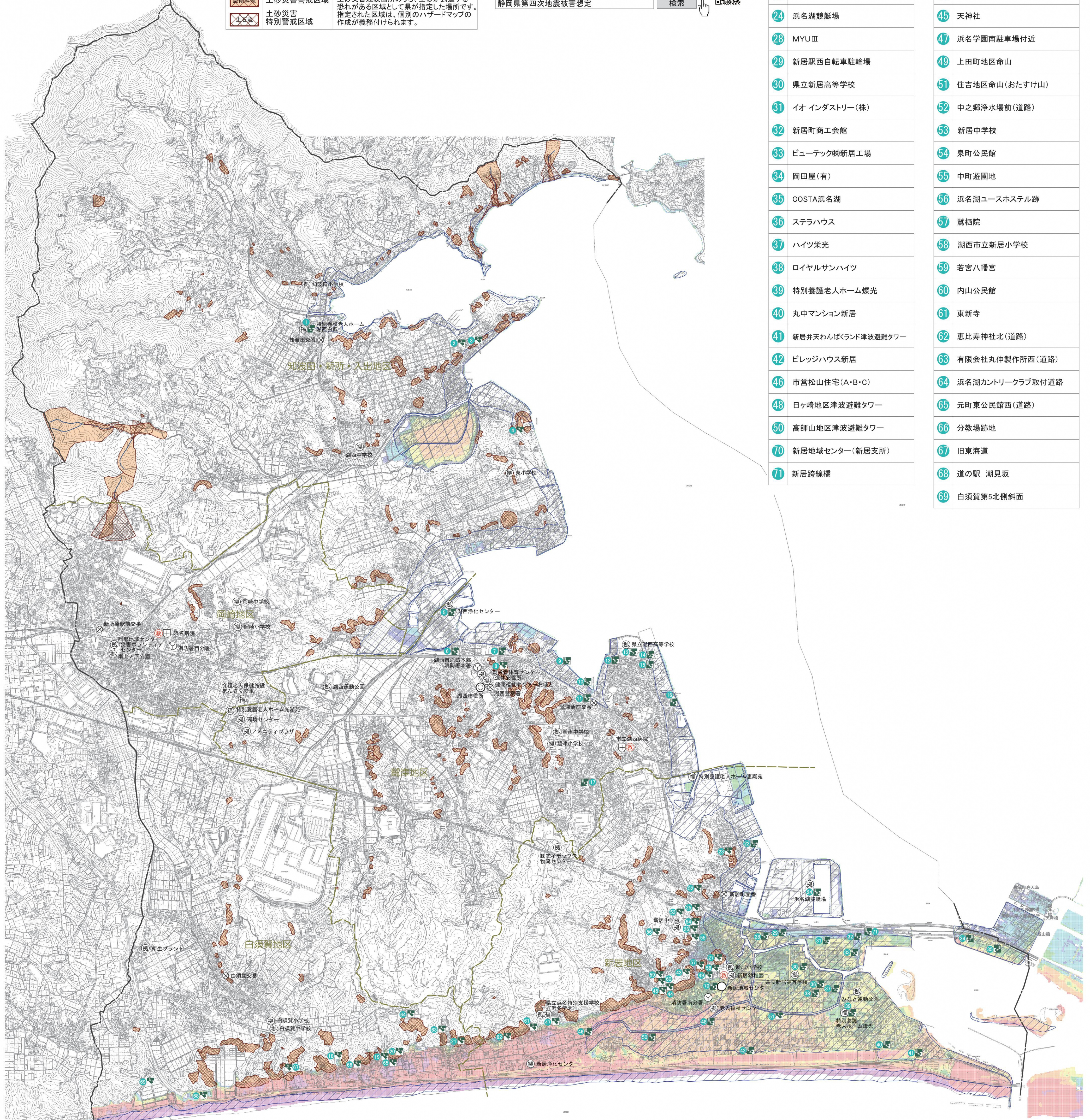
※1 公表可能な施設のみ掲載しています。  
※2 市や地域で避難路を整備した場所を掲載しています。このほかにも、近くの高い場所を確認しておきましょう。

\*第4次地震想定では、震度分布・液状化危険度なども確認できます。詳しくは静岡県ホームページで確認してください。  
<http://www.pref.shizuoka.jp/bousai/4higaisoutei/index.html>

静岡県第4次地震被害想定

- 津波避難施設**
- 特別養護老人ホーム湖西白萩
  - 湖西浄化センター
  - 市営五田住宅(A・B)
  - ビレッジハウス湖西
  - 富士部品 湖畔荘
  - ブルー浜名湖
  - バルプラザ栄
  - レイクパレス中村
  - 県立湖西高等学校
  - 県営住宅湖西団地
  - サン・コーポラス鷺津宿舎
  - 表鷺津コミュニティ防災センター
  - 市営栄町住宅(A・B)
  - レークハイム
  - 浜名湖競艇場
  - MYUⅢ
  - 新居駅西自転車駐輪場
  - 県立新居高等学校
  - イオ インダストリー(株)
  - 新居町商工会館
  - ビューテック機新居工場
  - 岡田屋(有)
  - COSTA浜名湖
  - ステラハウス
  - ハイツ栄光
  - ロイヤルサンハイツ
  - 特別養護老人ホーム燦光
  - 丸中マンション新居
  - 新居弁天わんぱくランド津波避難タワー
  - ビレッジハウス新居
  - 市営松山住宅(A・B・C)
  - 日ヶ崎地区津波避難タワー
  - 高師山地区津波避難タワー
  - 新居地域センター(新居支所)
  - 新居跨線橋

- 津波避難場所**
- 出入地区公園
  - 白山神社東
  - 女河浦
  - 一ノ坪公園
  - 蔵法寺東裏山
  - 神明神社東
  - 清正公大神社
  - 火鎮神社
  - 二宮神社
  - 新福寺裏山
  - 神宮寺裏
  - 源太ノ山
  - 愛宕山
  - 若磯公民館東裏山
  - 天神社
  - 浜名学園南駐車場付近
  - 上田町地区命山
  - 住吉地区命山(おたすけ山)
  - 中之郷浄水場前(道路)
  - 新居中学校
  - 泉町公民館
  - 中町遊園地
  - 浜名湖ユースホステル跡
  - 鷺栖院
  - 湖西市立新居小学校
  - 若宮八幡宮
  - 内山公民館
  - 東新寺
  - 恵比寿神社北(道路)
  - 有限会社丸仲製作所西(道路)
  - 浜名湖カントリークラブ取付道路
  - 元町東公民館西(道路)
  - 分教場跡地
  - 旧東海道
  - 道の駅 潮見坂
  - 白須賀第5北側斜面



「津波到達時間：地震発生後、24分沿岸部の堤防・バイパスを越えて来る想定ですが、もっと早い可能性もあります。」

問い合わせ先  
湖西市役所 危機管理課  
電話番号 053-576-4538