

湖西市国民健康保険運営協議会

令和5年1月26日

資料1

湖西市の国民健康保険

令和4年度版

(令和3年度実績)

市民安全部 保険年金課

目 次

1	湖西市の概況	1
2	国民健康保険事務組織図	2
3	国民健康保険運営協議会	3
4	被保険者	
(1)	加入状況	4
(2)	異動状況	5
5	保険給付	
(1)	医療給付の状況	6
(2)	出産育児一時金・葬祭費・傷病手当金	7
6	特定健診・特定保健指導	8
7	国民健康保険税	
(1)	概要	9
(2)	保険税率等	10
(3)	令和3年度賦課割合	10
(4)	収納状況	11
8	決算状況	12

1 湖西市の概況



(1) 市制施行年月日

昭和47年1月1日

(2) 地勢

静岡県の最西南端に位置し、東は風光明媚な浜名湖、西は愛知県豊橋市に接しており、東京と大阪のほぼ中間点にあたる。また、南は暖流が流れる太平洋に接し、西北は赤石山脈に囲まれ、好温適雨で気象条件にも恵まれている。交通の便もよく、J R東海道本線の新居・鷺津・新所原の駅を設けている。更に国道1号は南部を東西に走り、東名高速道路の三ヶ日インターチェンジまで20kmの地点にある。

(3) 面積及び位置

市の面積				
面積（浜名湖を含む）	市街化区域	市街化調整区域	東 経	北 緯
86.56 km ² (浜名湖面積18.09 km ²)	12.39 km ²	74.17 km ²	137° 31' 54"	34° 43' 06"

(4) 沿革

明治22年、静岡県令により合併が進められ、白須賀町・吉津村・知波田村・新所村・入出村の5か町村になった。なかでも吉津村は製糸の町として活況を呈し、人口の増加に伴い昭和4年その名を鷺津町と改めた。昭和30年4月1日町村合併促進法が施行されて5か町村が合併し、人口27,096人の湖西市が誕生した。この頃から、モータリゼーションが発達してきたため、これまで当市の主産業であった繊維工業に替わって機械工業が盛んとなり、人口と産業の集積が進み、昭和42年初めて3万人を超えた。これによって、昭和47年1月1日「3万人市制特例法」に基づいて市制を施行し、静岡県下21番目の市として湖西市が誕生した。平成22年3月23日には、市制施行以来初めてとなる合併を行い、浜名郡新居町を編入し、人口62,792人の市となった。

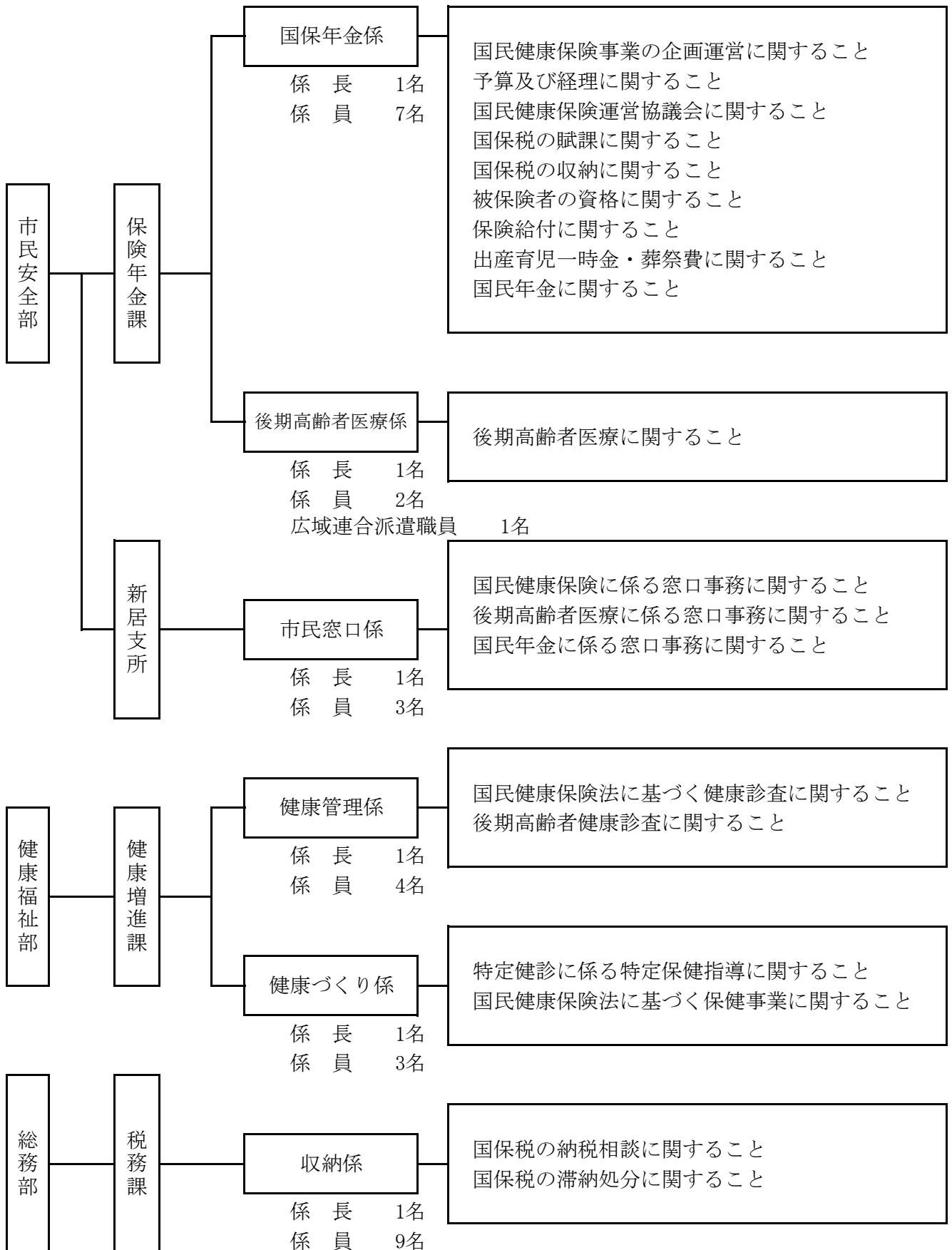
(5) 人口と世帯数（令和4年3月31日現在）

人 口 58,551人（男 30,000人・女 28,551人）

世帯数 24,651世帯

2 国民健康保険事務組織図

(令和4年4月1日現在)



3 国民健康保険運営協議会

(1) 委員定数

被保険者を代表する委員 3人以内
 保険医又は保険薬剤師を代表する委員 3人以内
 公益を代表する委員 3人以内
 被用者保険等保険者を代表する委員 2人以内

(2) 委員名簿

任期：令和4年9月1日～令和7年8月31日

区分	氏名	団体
被保険者代表	佐々木 正明	自治会連合会
	田代 光雄	自治会連合会
	袴田 紀代美	JAとびあ浜松
保険医・保険薬剤師代表	中畠 秀康	湖西市医会
	小林 敬	浜名歯科医師会
	塩野 州平	浜松市薬剤師会
公益代表	板倉 福男	自治会連合会
	安間 明美	湖西市社会福祉協議会
	猪井 英典	国際交流協会
被用者保険等保険者代表	宮野 のり子	静岡県西部機械工業健康保険組合
	増田 邦子	全国健康保険協会静岡支部

(3) 開催状況（令和3年度実績）

開催年月日	審議（報告）事項
令和4年1月21日提出 （書面表決）	<p>【協議】</p> <ul style="list-style-type: none"> 湖西市国民健康保険税の課税限度額の引き上げについて <p>【報告】</p> <ul style="list-style-type: none"> 湖西市国民健康保険の状況（令和2年度）について 湖西市国民健康保険事業基金の見込み及び今後の税率改定について 静岡県国民健康保険運営方針の改定について 湖西市データヘルス計画の進捗状況について 湖西市国民健康保険運営協議会委員定数の変更等について

4 被保険者

(1) 加入状況(年度末現在)

(単位:人、世帯)

年度	市総数		国保加入者			
	人口	世帯数	被保険者数	加入率	世帯数	加入率
29	59,861	23,645	12,963	21.7%	7,771	32.9%
30	59,640	24,007	12,407	20.8%	7,608	31.7%
R1	59,560	24,430	12,114	20.3%	7,556	30.9%
R2	58,938	24,409	11,940	20.3%	7,480	30.6%
R3	58,551	24,651	11,606	19.8%	7,397	30.0%

(単位:人)

年度	被保険者総数	一般被保険者		退職被保険者	
		被保険者数	割合	被保険者数	割合
29	12,963	12,811	98.8%	152	1.2%
30	12,407	12,376	99.8%	31	0.2%
R1	12,114	12,113	100.0%	1	0.0%
R2	11,940	11,940	100.0%	0	0.0%
R3	11,606	11,606	100.0%	0	0.0%

※事業年報A表

(単位:人)

被保険者年齢階層	一般	退職	計	割合
0～4歳	124	0	124	1.1%
5～9歳	191	0	191	1.7%
10～14歳	230	0	230	2.0%
15～19歳	267	0	267	2.3%
20～24歳	282	0	282	2.5%
25～29歳	236	0	236	2.0%
30～34歳	319	0	319	2.8%
35～39歳	365	0	365	3.2%
40～44歳	441	0	441	3.9%
45～49歳	603	0	603	5.3%
50～54歳	649	0	649	5.7%
55～59歳	612	0	612	5.3%
60～64歳	1,136	0	1,136	9.9%
65～69歳	2,296	0	2,296	20.0%
70～74歳	3,697	0	3,697	32.3%
計	11,448	0	11,448	100.0%

※国民健康保険実態調査表(令和4年9月末現在)

(2) 異動状況

(単位:人)

年度	資格取得						
	転入	社保離脱	生保廃止	出生	後期離脱	その他	計
29	472	1,601	11	33	0	80	2,197
30	266	1,623	6	26	0	140	2,061
R1	241	1,793	5	40	1	157	2,237
R2	245	1,804	3	25	1	107	2,185
R3	248	1,788	6	28	0	71	2,141

(単位:人)

年度	資格喪失						
	転出	社保加入	生保開始	死亡	後期加入	その他	計
29	367	1,565	10	70	600	198	2,810
30	346	1,450	13	68	611	129	2,617
R1	310	1,352	27	93	600	148	2,530
R2	304	1,360	30	87	487	91	2,359
R3	293	1,308	16	73	675	110	2,475

※事業年報A表

5 保険給付

(1) 医療給付の状況

(単位：件、円)

区分		年度	29	30	R1	R2	R3
療養の給付等	件数		239,576	232,781	225,108	206,818	208,498
	費用額		4,472,511,018	4,444,740,510	4,439,239,947	4,253,272,075	4,350,643,029
	保険者負担分		3,270,585,834	3,246,055,038	3,256,394,912	3,125,864,620	3,207,992,992
療養費等	件数		5,923	5,555	4,982	4,434	4,391
	費用額		45,661,489	46,089,923	40,429,812	38,893,102	42,207,739
	保険者負担分		33,459,765	33,741,166	29,649,790	28,791,529	31,303,090
高額療養費	件数		7,995	7,727	7,394	7,683	7,946
	高額療養費		430,121,859	438,318,605	438,789,094	447,425,101	436,680,643

※事業年報C表＋F表

(療養の給付等内訳)

(単位：件、円)

区分		年度	29	30	R1	R2	R3
入院	件数		2,723	2,708	2,680	2,491	2,418
	費用額		1,494,645,017	1,555,261,800	1,547,946,824	1,481,558,948	1,528,342,827
入院外	件数		123,272	119,448	114,667	105,072	106,122
	費用額		1,630,194,852	1,614,128,702	1,623,183,486	1,534,429,593	1,575,181,409
歯科	件数		29,504	28,512	29,137	26,586	26,990
	費用額		320,752,980	312,445,180	310,128,890	308,836,514	311,448,011
調剤	件数		83,862	81,922	78,397	72,433	72,634
	費用額		944,449,058	879,537,662	872,906,334	846,090,584	851,168,741
食事療養	件数		2,634	2,621	2,558	2,336	2,325
	費用額		71,489,881	72,626,516	72,266,133	68,334,696	65,750,301
訪問看護	件数		215	191	227	236	334
	費用額		10,979,230	10,740,650	12,808,280	14,021,740	18,751,740
合計	件数		239,576	232,781	225,108	206,818	208,498
	費用額		4,472,511,018	4,444,740,510	4,439,239,947	4,253,272,075	4,350,643,029

※食事療養の件数は再掲

(療養費等内訳)

(単位：件、円)

区分		年度	29	30	R1	R2	R3
診療費	件数		96	212	82	66	201
	費用額		880,203	4,768,476	1,173,367	624,700	4,486,775
補装具	件数		178	176	148	176	174
	費用額		5,421,707	5,591,205	4,291,464	6,290,449	6,211,787
柔道整復師	件数		5,440	4,928	4,470	3,947	3,767
	費用額		35,385,584	31,718,942	29,712,131	27,027,713	25,813,187
アロマ・マッサージ	件数		124	115	154	128	141
	費用額		3,157,795	2,780,370	3,605,030	2,700,320	3,773,620
ハリ・キョウ	件数		85	124	128	117	108
	費用額		816,200	1,230,930	1,647,820	2,249,920	1,922,370
移送費	件数		0	0	0	0	0
	費用額		0	0	0	0	0
その他	件数		0	0	0	0	0
	費用額		0	0	0	0	0
合計	件数		5,923	5,555	4,982	4,434	4,391
	費用額		45,661,489	46,089,923	40,429,812	38,893,102	42,207,739

(2) 出産育児一時金・葬祭費・傷病手当金

(単位：件、円)

区分		29	30	R1	R2	R3
出産育児一時金	件数	30	30	31	21	28
	支給額	12,570,740	12,161,260	12,600,000	8,400,000	11,744,000
葬祭費	件数	66	70	89	83	76
	支給額	3,300,000	3,500,000	4,450,000	4,150,000	3,800,000
傷病手当金	件数				1	4
	支給額				33,597	183,033

6 特定健診・特定保健指導

(単位:人)

年度	特定健診			特定保健指導		
	対象者数	受診者数	受診率	対象者数	終了者数	実施率
29	9,642	4,761	49.4%	476	381	80.0%
30	9,385	4,613	49.2%	480	360	75.0%
R1	9,116	4,343	47.6%	409	304	74.3%
R2	9,027	4,272	47.3%	425	260	61.2%
R3	8,788	4,091	46.6%	417	292	70.0%

(令和3年度年齢階層別・男女別受診状況)

(単位:人)

年齢階層	男性			女性			合計		
	対象者数	受診者数	受診率	対象者数	受診者数	受診率	対象者数	受診者数	受診率
40～44歳	232	51	22.0%	157	38	24.2%	389	89	22.9%
45～49歳	293	78	26.6%	242	73	30.2%	535	151	28.2%
50～54歳	300	77	25.7%	246	75	30.5%	546	152	27.8%
55～59歳	272	89	32.7%	251	94	37.5%	523	183	35.0%
60～64歳	427	153	35.8%	581	282	48.5%	1,008	435	43.2%
65～69歳	1,021	480	47.0%	1,130	613	54.2%	2,151	1,093	50.8%
70～74歳	1,753	905	51.6%	1,883	1,083	57.5%	3,636	1,988	54.7%
計	4,298	1,833	42.6%	4,490	2,258	50.3%	8,788	4,091	46.6%

7 国民健康保険税

(1) 概要

①賦課期日 4月1日

②本算定時期 7月

③賦課方法 4方式（所得割・資産割・均等割・平等割）

④納 期 年9回

第1期 7月16日から同月31日まで

第2期 8月16日から同月31日まで

第3期 9月16日から同月30日まで

第4期 10月16日から同月31日まで

第5期 11月16日から同月30日まで

第6期 12月16日から同月31日まで

第7期 翌年1月16日から同月31日まで

第8期 翌年2月16日から同月末日まで

第9期 翌年3月16日から同月31日まで

⑤短期被保険者証・被保険者資格証明書交付状況

(単位:世帯)

区分	平成29年	平成30年	令和元年	令和2年	令和3年
短期被保険者証	360	319	260	276	232
被保険者資格証明書	36	37	27	26	25

※各年8月1日現在（令和元年度以前は10月1日現在）

(2) 保険税率等

区 分		平成29年度	平成30年度	令和元年度	令和2年度	令和3年度
所得割	医療給付分	4.3%	4.3%	4.3%	4.3%	4.9%
	後期支援分	1.6%	1.6%	1.6%	1.6%	1.8%
	介護納付金分	1.4%	1.4%	1.4%	1.4%	1.5%
資産割	医療給付分	22.0%	22.0%	22.0%	22.0%	12.1%
	後期支援分	4.0%	4.0%	4.0%	4.0%	2.0%
	介護納付金分	4.0%	4.0%	4.0%	4.0%	2.0%
均等割 (円)	医療給付分	26,600	26,600	26,600	26,600	26,600
	後期支援分	9,600	9,600	9,600	9,600	9,600
	介護納付金分	9,600	9,600	9,600	9,600	9,600
平等割 (円)	医療給付分	21,800	21,800	21,800	21,800	21,800
	後期支援分	7,200	7,200	7,200	7,200	7,200
	介護納付金分	7,800	7,800	7,800	7,800	7,800
賦課限度額 (円)	医療給付分	540,000	540,000	610,000	630,000	630,000
	後期支援分	190,000	190,000	190,000	190,000	190,000
	介護納付金分	160,000	160,000	160,000	170,000	170,000

所得割・・・基準総所得額×税率

資産割・・・固定資産税額×税率

均等割・・・被保険者数×税額

平等割・・・1世帯当たり

(3) 令和3年度賦課割合

(単位:%)

区 分	所得割	資産割	均等割	平等割
医療給付分	46.26	5.46	32.52	15.76
後期支援分	48.77	2.59	33.70	14.94
介護納付金分	47.74	2.03	29.91	20.32

(4) 収納状況

(単位:円)

区 分		現年分			滞納繰越分		
		調定額	収納額	収納率	調定額	収納額	収納率
平成29年度	一般	1,304,066,962	1,241,845,644	95.23%	292,633,869	73,856,310	25.24%
	退職	24,360,438	23,763,270	97.55%	7,791,836	2,640,898	33.89%
	合計	1,328,427,400	1,265,608,914	95.27%	300,425,705	76,497,208	25.46%
平成30年度	一般	1,245,871,118	1,194,431,081	95.87%	263,516,004	69,072,460	26.21%
	退職	7,651,982	7,528,165	98.38%	5,906,328	1,646,103	27.87%
	合計	1,253,523,100	1,201,959,246	95.89%	269,422,332	70,718,563	26.25%
令和元年度	一般	1,242,774,363	1,200,606,790	96.61%	224,028,800	59,473,807	26.55%
	退職	1,113,437	1,066,661	95.80%	3,440,316	859,654	24.99%
	合計	1,243,887,800	1,201,673,451	96.61%	227,469,116	60,333,461	26.52%
令和2年度	一般	1,202,612,600	1,167,362,018	97.07%	194,948,692	48,836,141	25.05%
	退職	0	0	0.00%	2,599,557	598,135	23.01%
	合計	1,202,612,600	1,167,362,018	97.07%	197,548,249	49,434,276	25.02%
令和3年度	一般	1,194,708,600	1,159,251,736	97.03%	163,999,897	43,209,582	26.35%
	退職	0	0	0.00%	1,986,991	209,218	10.53%
	合計	1,194,708,600	1,159,251,736	97.03%	165,986,888	43,418,800	26.16%

※調定額は居所不明者分調定額を含み、収納額は還付未済額を除く。

8 決算状況

(歳入)

科目		平成29年度		平成30年度	
		決算額	構成比	決算額	構成比
保険税	一般被保険者分	1,316,876,304	19.3%	1,264,894,891	20.9%
	退職被保険者等分	26,404,168	0.4%	9,178,468	0.1%
	計	1,343,280,472	19.7%	1,274,073,359	21.0%
国庫支出金	療養給付費等負担金	881,328,808	12.9%		
	高額医療費共同事業負担金	29,768,652	0.4%		
	特定健康診査等負担金	9,481,000	0.1%		
	普通調整交付金	91,045,000	1.3%		
	特別調整交付金	50,977,000	0.8%		
	国庫補助金	0	0.0%	0	0.0%
	計	1,062,600,460	15.5%	0	0.0%
療養給付費等交付金		109,603,455	1.6%		
前期高齢者交付金		1,948,409,006	28.5%		
県支出金	高額医療費共同事業負担金	29,768,652	0.4%		
	特定健康診査等負担金	9,481,000	0.1%		
	普通調整交付金	153,252,240	2.3%		
	特別調整交付金	140,323,546	2.1%		
	普通交付金			3,757,428,156	62.0%
	特別交付金			130,120,286	2.1%
	健康増進事業費補助金				
	計	332,825,438	4.9%	3,887,548,442	64.1%
共同事業交付金	高額医療費共同事業交付金	109,574,184	1.6%		
	保険財政共同安定化事業交付金	1,077,192,455	15.8%		
	計	1,186,766,639	17.4%		
繰入金	一般会計繰入金	320,044,562	4.7%	315,977,125	5.2%
	法定外繰入金	0	0.0%	0	0.0%
	基金繰入金	0	0.0%	0	0.0%
	計	320,044,562	4.7%	315,977,125	5.2%
繰越金		501,963,315	7.4%	556,467,856	9.2%
その他の収入		19,076,272	0.3%	32,181,701	0.5%
歳入合計		6,824,569,619	100.0%	6,066,248,483	100.0%

(単位:円)

令和元年度		令和2年度		令和3年度	
決算額	構成比	決算額	構成比	決算額	構成比
1,261,563,147	21.3%	1,218,067,719	21.3%	1,204,324,394	21.0%
1,926,315	0.1%	598,135	0.0%	209,218	0.0%
1,263,489,462	21.4%	1,218,665,854	21.3%	1,204,533,612	21.0%
7,810,000	0.1%	3,618,000	0.1%	1,347,000	0.1%
7,810,000	0.1%	3,618,000	0.1%	1,347,000	0.1%
3,766,655,004	63.7%	3,634,611,097	63.6%	3,702,324,544	64.6%
122,643,263	2.1%	141,382,073	2.5%	139,302,182	2.4%
		22,000	0.0%	79,000	0.0%
3,889,298,267	65.8%	3,776,015,170	66.1%	3,841,705,726	67.0%
308,962,592	5.2%	315,021,128	5.5%	319,436,050	5.6%
0	0.0%	0	0.0%	0	0.0%
0	0.0%	0	0.0%	0	0.0%
308,962,592	5.2%	315,021,128	5.5%	319,436,050	5.6%
393,099,658	6.6%	360,205,424	6.3%	331,328,548	5.8%
54,146,376	0.9%	42,012,054	0.7%	30,694,372	0.5%
5,916,806,355	100.0%	5,715,537,630	100.0%	5,729,045,308	100.0%

(歳出)

科目		平成29年度		平成30年度	
		決算額	構成比	決算額	構成比
総務費		23,986,583	0.4%	17,160,001	0.3%
保険給付費	療養給付費	3,281,955,785	52.4%	3,272,601,065	57.7%
	療養費	33,622,341	0.5%	33,791,434	0.6%
	高額療養費	430,903,295	6.9%	440,800,889	7.7%
	高額介護合算療養費	72,015	0.0%	13,172	0.0%
	移送費	0	0.0%	0	0.0%
	出産育児一時金	12,570,740	0.2%	12,161,260	0.2%
	葬祭費	3,300,000	0.1%	3,500,000	0.1%
	傷病手当金				
	審査支払手数料	7,772,846	0.1%	10,150,460	0.2%
	計	3,770,197,022	60.2%	3,773,018,280	66.5%
後期高齢者支援金等		740,241,929	11.8%		
前期高齢者納付金等		2,688,897	0.0%		
老人保健拠出金		14,002	0.0%		
介護納付金		268,677,110	4.3%		
国民健康保険事業費納付金	医療給付費分			1,162,391,942	20.5%
	後期高齢者支援金等分			385,647,808	6.8%
	介護納付金分			128,495,594	2.3%
	計			1,676,535,344	29.6%
共同事業拠出金	高額医療費拠出金	119,074,608	1.9%		
	保険財政共同安定化事業拠出金	1,129,099,454	18.0%		
	その他共同事業拠出金	910	0.0%	819	0.0%
	計	1,248,174,972	19.9%	819	0.0%
保健事業費		51,336,165	0.8%	50,002,357	0.9%
基金積立金		100,084,953	1.6%	80,058,943	1.4%
公債費		0	0.0%	0	0.0%
その他の支出		62,700,130	1.0%	76,373,081	1.3%
歳出合計		6,268,101,763	100.0%	5,673,148,825	100.0%

歳入歳出差引額	556,467,856	393,099,658
実質単年度収支	154,589,494	-83,309,255

※実質単年度収支は、歳入から法定外繰入金、基金繰入金、繰越金を除き、歳出から基金積立金、公債費を除いて計算。

(単位:円)

令和元年度		令和2年度		令和3年度	
決算額	構成比	決算額	構成比	決算額	構成比
23,268,093	0.4%	16,531,905	0.3%	18,703,989	0.3%
3,287,318,312	59.2%	3,146,386,798	58.4%	3,222,556,394	59.6%
29,661,204	0.5%	28,831,639	0.5%	31,402,632	0.6%
439,693,759	7.9%	447,715,185	8.3%	436,787,647	8.1%
220,329	0.0%	196,717	0.0%	226,096	0.0%
0	0.0%	0	0.0%	0	0.0%
12,600,000	0.2%	8,400,000	0.2%	11,744,000	0.2%
4,450,000	0.1%	4,150,000	0.1%	3,800,000	0.1%
		33,597	0.0%	183,033	0.0%
9,767,700	0.2%	11,271,330	0.2%	11,303,604	0.2%
3,783,711,304	68.1%	3,646,985,266	67.7%	3,718,003,406	68.8%
1,109,556,922	19.9%	1,102,354,838	20.5%	1,074,297,990	19.9%
409,761,339	7.4%	382,440,765	7.1%	379,034,527	7.0%
137,900,393	2.5%	136,750,434	2.5%	131,315,897	2.4%
1,657,218,654	29.8%	1,621,546,037	30.1%	1,584,648,414	29.3%
860	0.0%	585	0.0%	56	0.0%
860	0.0%	585	0.0%	56	0.0%
47,553,918	0.9%	52,633,314	1.0%	52,467,910	1.0%
71,668	0.0%	50,339	0.0%	42,299	0.0%
0	0.0%	0	0.0%	0	0.0%
44,776,434	0.8%	46,461,636	0.9%	34,936,509	0.6%
5,556,600,931	100.0%	5,384,209,082	100.0%	5,408,802,583	100.0%

360,205,424	331,328,548	320,242,725
-32,822,566	-28,826,537	-11,043,524