

湖西市国民健康保険運営協議会

令和4年1月21日

資料1

湖西市の国民健康保険

令和3年度版

(令和2年度実績)

市民安全部 保険年金課

目 次

1	湖西市の概況	1
2	国民健康保険事務組織図	2
3	国民健康保険運営協議会	3
4	被保険者	
(1)	加入状況	4
(2)	異動状況	5
5	保険給付	
(1)	医療給付の状況	6
(2)	出産育児一時金・葬祭費・傷病手当金	7
6	特定健診・特定保健指導	8
7	国民健康保険税	
(1)	概要	9
(2)	保険税率等	10
(3)	令和2年度賦課割合	10
(4)	収納状況	11
8	決算状況	12

1 湖西市の概況



(1) 市制施行年月日

昭和47年1月1日

(2) 地勢

静岡県の最西南端に位置し、東は風光明媚な浜名湖、西は愛知県豊橋市に接しており、東京と大阪のほぼ中間点にあたる。また、南は暖流が流れる太平洋に接し、西北は赤石山脈に囲まれ、好温適雨で気象条件にも恵まれている。交通の便もよく、J R東海道本線の新居・鷺津・新所原の駅を設けている。更に国道1号は南部を東西に走り、東名高速道路の三ヶ日インターチェンジまで20kmの地点にある。

(3) 面積及び位置

市の面積				
面積（浜名湖を含む）	市街化区域	市街化調整区域	東 経	北 緯
86.56 km ² (浜名湖面積18.09 km ²)	12.39 km ²	74.17 km ²	137° 31' 54"	34° 43' 06"

(4) 沿革

明治22年、静岡県令により合併が進められ、白須賀町・吉津村・知波田村・新所村・入出村の5か町村になった。なかでも吉津村は製糸の町として活況を呈し、人口の増加に伴い昭和4年その名を鷺津町と改めた。昭和30年4月1日町村合併促進法が施行されて5か町村が合併し、人口27,096人の湖西市が誕生した。この頃から、モータリゼーションが発達してきたため、これまで当市の主産業であった繊維工業に替わって機械工業が盛んとなり、人口と産業の集積が進み、昭和42年初めて3万人を超えた。これによって、昭和47年1月1日「3万人市制特例法」に基づいて市制を施行し、静岡県下21番目の市として湖西市が誕生した。平成22年3月23日には、市制施行以来初めてとなる合併を行い、浜名郡新居町を編入し、人口62,792人の市となった。

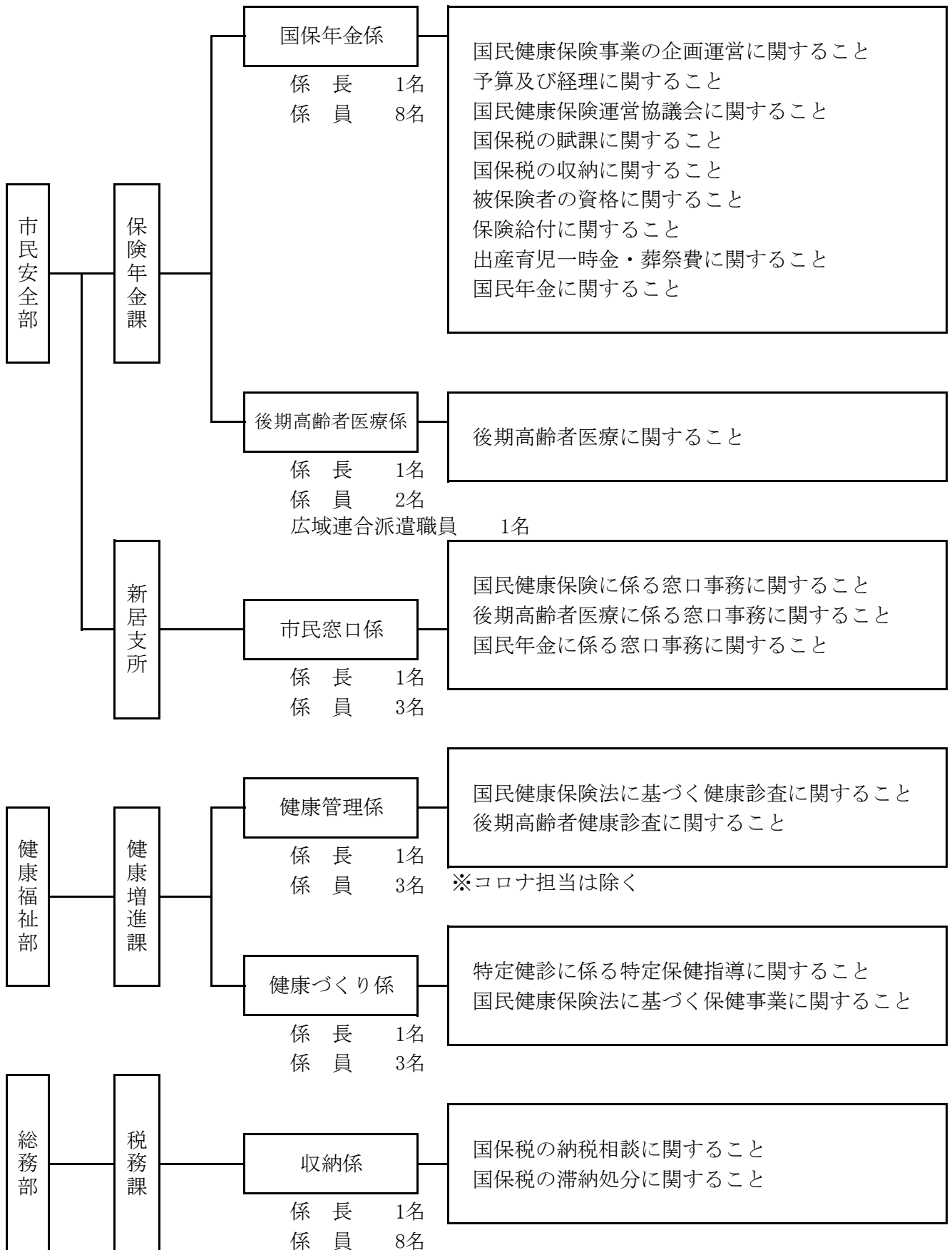
(5) 人口と世帯数（令和3年3月31日現在）

人 口 58,938人（男 30,205人・女 28,733人）

世帯数 24,409世帯

2 国民健康保険事務組織図

(令和3年4月1日現在)



3 国民健康保険運営協議会

(1) 委員定数

被保険者を代表する委員 4人
 保険医又は保険薬剤師を代表する委員 4人
 公益を代表する委員 4人
 被用者保険等保険者を代表する委員 2人

(2) 委員名簿

任期：令和元年9月1日～令和4年8月31日

区分	氏名	備考
被保険者代表	藤森 悦子	自治会連合会
	疋田 隆	自治会連合会
	野末 真由美	女性被保険者
	猪井 英典	湖西国際交流協会
保険医・保険薬剤師代表	中畠 秀康	湖西市医会
	鈴木 博	湖西市医会
	小林 敬	浜名歯科医師会
	塩野 州平	浜松市薬剤師会
公益代表	板倉 福男	自治会連合会
	酒井 ちえ子	保健推進委員会
	安間 明美	湖西市社会福祉協議会
	杉谷 みどり	J Aとびあ浜松 湖西地区支部
被用者保険等保険者代表	宮野 のり子	静岡県西部機械工業 健康保険組合
	増田 邦子	全国健康保険協会静岡支部

令和3年12月1日現在

(3) 開催状況（令和2年度実績）

開催年月日	審議（報告）事項
令和2年8月27日	・湖西市国民健康保険税の税率改定について
令和2年10月8日	・湖西市国民健康保険税の税率改定について「第1回協議会での決定事項を基にした、具体的な改定税率について」
令和2年12月24日	・答申書（案）について ・湖西市データヘルス計画の中間評価と見直しについて ・【報告】湖西市国民健康保険の状況（令和元年度分）について ・【報告】令和3年度 U-39健診について

4 被保険者

(1) 加入状況(年度末現在)

(単位:人、世帯)

年度	市総数		国保加入者			
	人口	世帯数	被保険者数	加入率	世帯数	加入率
28	60,306	23,514	13,576	22.5%	8,004	34.0%
29	59,861	23,645	12,963	21.7%	7,771	32.9%
30	59,640	24,007	12,407	20.8%	7,608	31.7%
R1	59,560	24,430	12,114	20.3%	7,556	30.9%
R2	58,938	24,409	11,940	20.3%	7,480	30.6%

(単位:人)

年度	被保険者総数	一般被保険者		退職被保険者	
		被保険者数	割合	被保険者数	割合
28	13,576	13,202	97.2%	374	2.8%
29	12,963	12,811	98.8%	152	1.2%
30	12,407	12,376	99.8%	31	0.2%
R1	12,114	12,113	100.0%	1	0.0%
R2	11,940	11,940	100.0%	0	0.0%

※事業年報A表

(単位:人)

被保険者年齢階層	一般	退職	計	割合
0～4歳	146	0	146	1.2%
5～9歳	188	0	188	1.6%
10～14歳	253	0	253	2.1%
15～19歳	278	0	278	2.3%
20～24歳	242	0	242	2.1%
25～29歳	229	0	229	1.9%
30～34歳	316	0	316	2.7%
35～39歳	373	0	373	3.2%
40～44歳	467	0	467	3.9%
45～49歳	639	0	639	5.4%
50～54歳	625	0	625	5.3%
55～59歳	620	0	620	5.2%
60～64歳	1,191	0	1,191	10.1%
65～69歳	2,477	0	2,477	20.9%
70～74歳	3,800	0	3,800	32.1%
計	11,844	0	11,844	100.0%

※国民健康保険実態調査表(令和3年9月末現在)

(2) 異動状況

(単位:人)

年度	資格取得						
	転入	社保離脱	生保廃止	出生	後期離脱	その他	計
28	396	1,649	13	42	0	104	2,204
29	472	1,601	11	33	0	80	2,197
30	266	1,623	6	26	0	140	2,061
R1	241	1,793	5	40	1	157	2,237
R2	245	1,804	3	25	1	107	2,185

(単位:人)

年度	資格喪失						
	転出	社保加入	生保開始	死亡	後期加入	その他	計
28	324	1,514	10	88	604	152	2,692
29	367	1,565	10	70	600	198	2,810
30	346	1,450	13	68	611	129	2,617
R1	310	1,352	27	93	600	148	2,530
R2	304	1,360	30	87	487	91	2,359

※事業年報A表

5 保険給付

(1) 医療給付の状況

(単位：件、円)

区分		年度	28	29	30	R1	R2
療養の給付等	件数		242,811	239,576	232,781	225,108	206,818
	費用額		4,605,111,784	4,472,511,018	4,444,740,510	4,439,239,947	4,253,272,075
	保険者負担分		3,356,542,538	3,270,585,834	3,246,055,038	3,256,394,912	3,125,864,620
療養費等	件数		6,374	5,923	5,555	4,982	4,434
	費用額		49,722,311	45,661,489	46,089,923	40,429,812	38,893,102
	保険者負担分		36,407,032	33,459,765	33,741,166	29,649,790	28,791,529
高額療養費	件数		7,848	7,995	7,727	7,394	7,683
	高額療養費		448,909,099	430,121,859	438,318,605	438,789,094	447,425,101

※事業年報C表＋F表

(療養の給付等内訳)

(単位：件、円)

区分		年度	28	29	30	R1	R2
入院	件数		3,026	2,723	2,708	2,680	2,491
	費用額		1,632,321,491	1,494,645,017	1,555,261,800	1,547,946,824	1,481,558,948
入院外	件数		126,268	123,272	119,448	114,667	105,072
	費用額		1,629,657,235	1,630,194,852	1,614,128,702	1,623,183,486	1,534,429,593
歯科	件数		29,644	29,504	28,512	29,137	26,586
	費用額		329,665,190	320,752,980	312,445,180	310,128,890	308,836,514
調剤	件数		83,713	83,862	81,922	78,397	72,433
	費用額		929,661,936	944,449,058	879,537,662	872,906,334	846,090,584
食事療養	件数		2,894	2,634	2,621	2,558	2,336
	費用額		76,168,942	71,489,881	72,626,516	72,266,133	68,334,696
訪問看護	件数		160	215	191	227	236
	費用額		7,636,990	10,979,230	10,740,650	12,808,280	14,021,740
合計	件数		242,811	239,576	232,781	225,108	206,818
	費用額		4,605,111,784	4,472,511,018	4,444,740,510	4,439,239,947	4,253,272,075

※食事療養の件数は再掲

(療養費等内訳)

(単位：件、円)

区分		年度	28	29	30	R1	R2
診療費	件数		34	96	212	82	66
	費用額		418,859	880,203	4,768,476	1,173,367	624,700
補装具	件数		180	178	176	148	176
	費用額		5,389,652	5,421,707	5,591,205	4,291,464	6,290,449
柔道整復師	件数		5,933	5,440	4,928	4,470	3,947
	費用額		39,909,065	35,385,584	31,718,942	29,712,131	27,027,713
アロマ・マッサージ	件数		99	124	115	154	128
	費用額		2,855,795	3,157,795	2,780,370	3,605,030	2,700,320
ハリ・キョウ	件数		128	85	124	128	117
	費用額		1,148,940	816,200	1,230,930	1,647,820	2,249,920
移送費	件数		0	0	0	0	0
	費用額		0	0	0	0	0
その他	件数		0	0	0	0	0
	費用額		0	0	0	0	0
合計	件数		6,374	5,923	5,555	4,982	4,434
	費用額		49,722,311	45,661,489	46,089,923	40,429,812	38,893,102

(2) 出産育児一時金・葬祭費・傷病手当金

(単位：件、円)

区分		28	29	30	R1	R2
出産育児一時金	件数	47	30	30	31	21
	支給額	19,562,431	12,570,740	12,161,260	12,600,000	8,400,000
葬祭費	件数	87	66	70	89	83
	支給額	4,350,000	3,300,000	3,500,000	4,450,000	4,150,000
傷病手当金	件数					1
	支給額					33,597

6 特定健診・特定保健指導

(単位:人)

年度	特定健診			特定保健指導		
	対象者数	受診者数	受診率	対象者数	終了者数	実施率
28	9,979	4,841	48.5%	456	330	72.4%
29	9,642	4,761	49.4%	476	381	80.0%
30	9,385	4,613	49.2%	480	360	75.0%
R1	9,116	4,343	47.6%	409	304	74.3%
R2	9,027	4,272	47.3%	425	260	61.2%

(令和2年度年齢階層別・男女別受診状況)

(単位:人)

年齢階層	男性			女性			合計		
	対象者数	受診者数	受診率	対象者数	受診者数	受診率	対象者数	受診者数	受診率
40～44歳	244	67	27.5%	168	56	33.3%	412	123	29.9%
45～49歳	305	67	22.0%	242	73	30.2%	547	140	25.6%
50～54歳	283	70	24.7%	228	66	28.9%	511	136	26.6%
55～59歳	286	95	33.2%	270	114	42.2%	556	209	37.6%
60～64歳	408	154	37.7%	601	279	46.4%	1,009	433	42.9%
65～69歳	1,127	530	47.0%	1,237	679	54.9%	2,364	1,209	51.1%
70～74歳	1,767	912	51.6%	1,861	1,110	59.6%	3,628	2,022	55.7%
計	4,420	1,895	42.9%	4,607	2,377	51.6%	9,027	4,272	47.3%

7 国民健康保険税

(1) 概要

①賦課期日 4月1日

②本算定時期 7月

③賦課方法 4方式（所得割・資産割・均等割・平等割）

④納 期 年9回

- 第1期 7月16日から同月31日まで
- 第2期 8月16日から同月31日まで
- 第3期 9月16日から同月30日まで
- 第4期 10月16日から同月31日まで
- 第5期 11月16日から同月30日まで
- 第6期 12月16日から同月31日まで
- 第7期 翌年1月16日から同月31日まで
- 第8期 翌年2月16日から同月末日まで
- 第9期 翌年3月16日から同月31日まで

⑤短期被保険者証・被保険者資格証明書交付状況

(単位:世帯)

区分	平成28年	平成29年	平成30年	令和元年	令和2年
短期被保険者証	393	360	319	260	276
被保険者資格証明書	49	36	37	27	26

※各年10月1日現在（令和2年度以降は8月1日現在）

(2) 保険税率等

区 分		平成28年度	平成29年度	平成30年度	令和元年度	令和2年度
所得割	医療給付分	4.3%	4.3%	4.3%	4.3%	4.3%
	後期支援分	1.6%	1.6%	1.6%	1.6%	1.6%
	介護納付金分	1.4%	1.4%	1.4%	1.4%	1.4%
資産割	医療給付分	22.0%	22.0%	22.0%	22.0%	22.0%
	後期支援分	4.0%	4.0%	4.0%	4.0%	4.0%
	介護納付金分	4.0%	4.0%	4.0%	4.0%	4.0%
均等割 (円)	医療給付分	26,600	26,600	26,600	26,600	26,600
	後期支援分	9,600	9,600	9,600	9,600	9,600
	介護納付金分	9,600	9,600	9,600	9,600	9,600
平等割 (円)	医療給付分	21,800	21,800	21,800	21,800	21,800
	後期支援分	7,200	7,200	7,200	7,200	7,200
	介護納付金分	7,800	7,800	7,800	7,800	7,800
賦課限度額 (円)	医療給付分	520,000	540,000	540,000	610,000	630,000
	後期支援分	170,000	190,000	190,000	190,000	190,000
	介護納付金分	160,000	160,000	160,000	160,000	170,000

所得割・・・基準総所得額×税率

資産割・・・固定資産税額×税率

均等割・・・被保険者数×税額

平等割・・・1世帯当たり

(3) 令和2年度賦課割合

(単位:%)

区 分	所得割	資産割	均等割	平等割
医療給付分	41.01	10.16	32.96	15.87
後期支援分	44.56	5.40	34.73	15.31
介護納付金分	45.79	4.11	29.88	20.22

(4) 収納状況

(単位:円)

区 分		現年分			滞納繰越分		
		調定額	収納額	収納率	調定額	収納額	収納率
平成28年度	一般	1,341,234,141	1,276,206,560	95.15%	327,148,100	79,109,381	24.18%
	退職	58,045,959	56,970,955	98.15%	9,272,148	2,266,588	24.45%
	合計	1,399,280,100	1,333,177,515	95.28%	336,420,248	81,375,969	24.19%
平成29年度	一般	1,304,066,962	1,241,845,644	95.23%	292,633,869	73,856,310	25.24%
	退職	24,360,438	23,763,270	97.55%	7,791,836	2,640,898	33.89%
	合計	1,328,427,400	1,265,608,914	95.27%	300,425,705	76,497,208	25.46%
平成30年度	一般	1,245,871,118	1,194,431,081	95.87%	263,516,004	69,072,460	26.21%
	退職	7,651,982	7,528,165	98.38%	5,906,328	1,646,103	27.87%
	合計	1,253,523,100	1,201,959,246	95.89%	269,422,332	70,718,563	26.25%
令和元年度	一般	1,242,774,363	1,200,606,790	96.61%	224,028,800	59,473,807	26.55%
	退職	1,113,437	1,066,661	95.80%	3,440,316	859,654	24.99%
	合計	1,243,887,800	1,201,673,451	96.61%	227,469,116	60,333,461	26.52%
令和2年度	一般	1,202,612,600	1,167,362,018	97.07%	194,948,692	48,836,141	25.05%
	退職	0	0	0.00%	2,599,557	598,135	23.01%
	合計	1,202,612,600	1,167,362,018	97.07%	197,548,249	49,434,276	25.02%

※調定額は居所不明者分調定額を含み、収納額は還付未済額を除く。

8 決算状況

(歳入)

科目		平成28年度		平成29年度	
		決算額	構成比	決算額	構成比
保険税	一般被保険者分	1,356,408,465	19.5%	1,316,876,304	19.3%
	退職被保険者等分	59,250,819	0.9%	26,404,168	0.4%
	計	1,415,659,284	20.4%	1,343,280,472	19.7%
国庫支出金	療養給付費等負担金	858,257,826	12.3%	881,328,808	12.9%
	高額医療費共同事業負担金	30,743,161	0.4%	29,768,652	0.4%
	特定健康診査等負担金	10,364,000	0.2%	9,481,000	0.1%
	普通調整交付金	80,096,000	1.2%	91,045,000	1.3%
	特別調整交付金	44,530,000	0.6%	50,977,000	0.8%
	国庫補助金	0	0.0%	0	0.0%
	計	1,023,990,987	14.7%	1,062,600,460	15.5%
療養給付費等交付金		217,015,567	3.1%	109,603,455	1.6%
前期高齢者交付金		1,937,521,279	27.8%	1,948,409,006	28.5%
県支出金	高額医療費共同事業負担金	30,743,161	0.4%	29,768,652	0.4%
	特定健康診査等負担金	10,155,000	0.1%	9,481,000	0.1%
	普通調整交付金	154,102,620	2.2%	153,252,240	2.3%
	特別調整交付金	115,798,377	1.7%	140,323,546	2.1%
	普通交付金				
	特別交付金				
	健康増進事業費補助金				
	計	310,799,158	4.4%	332,825,438	4.9%
共同事業交付金	高額医療費共同事業交付金	113,424,128	1.6%	109,574,184	1.6%
	保険財政共同安定化事業交付金	1,097,024,205	15.8%	1,077,192,455	15.8%
	計	1,210,448,333	17.4%	1,186,766,639	17.4%
繰入金	一般会計繰入金	302,748,226	4.3%	320,044,562	4.7%
	法定外繰入金	0	0.0%	0	0.0%
	基金繰入金	0	0.0%	0	0.0%
	計	302,748,226	4.3%	320,044,562	4.7%
繰越金		521,391,993	7.5%	501,963,315	7.4%
その他の収入		26,679,171	0.4%	19,076,272	0.3%
歳入合計		6,966,253,998	100.0%	6,824,569,619	100.0%

(単位:円)

平成30年度		令和元年度		令和2年度	
決算額	構成比	決算額	構成比	決算額	構成比
1,264,894,891	20.9%	1,261,563,147	21.3%	1,218,067,719	21.3%
9,178,468	0.1%	1,926,315	0.1%	598,135	0.0%
1,274,073,359	21.0%	1,263,489,462	21.4%	1,218,665,854	21.3%
0	0.0%	7,810,000	0.1%	3,618,000	0.1%
0	0.0%	7,810,000	0.1%	3,618,000	0.1%
3,757,428,156	62.0%	3,766,655,004	63.7%	3,634,611,097	63.6%
130,120,286	2.1%	122,643,263	2.1%	141,382,073	2.5%
				22,000	0.0%
3,887,548,442	64.1%	3,889,298,267	65.8%	3,776,015,170	66.1%
315,977,125	5.2%	308,962,592	5.2%	315,021,128	5.5%
0	0.0%	0	0.0%	0	0.0%
0	0.0%	0	0.0%	0	0.0%
315,977,125	5.2%	308,962,592	5.2%	315,021,128	5.5%
556,467,856	9.2%	393,099,658	6.6%	360,205,424	6.3%
32,181,701	0.5%	54,146,376	0.9%	42,012,054	0.7%
6,066,248,483	100.0%	5,916,806,355	100.0%	5,715,537,630	100.0%

(歳出)

科目		平成28年度		平成29年度	
		決算額	構成比	決算額	構成比
総務費		14,460,613	0.2%	23,986,583	0.4%
保険給付費	療養給付費	3,372,621,695	52.2%	3,281,955,785	52.4%
	療養費	36,791,431	0.6%	33,622,341	0.5%
	高額療養費	449,207,738	6.9%	430,903,295	6.9%
	高額介護合算療養費	104,840	0.0%	72,015	0.0%
	移送費	0	0.0%	0	0.0%
	出産育児一時金	19,562,431	0.3%	12,570,740	0.2%
	葬祭費	4,350,000	0.1%	3,300,000	0.1%
	傷病手当金				
	審査支払手数料	7,975,090	0.1%	7,772,846	0.1%
	計	3,890,613,225	60.2%	3,770,197,022	60.2%
後期高齢者支援金等		761,301,620	11.8%	740,241,929	11.8%
前期高齢者納付金等		560,796	0.0%	2,688,897	0.0%
老人保健拠出金		22,003	0.0%	14,002	0.0%
介護納付金		276,241,332	4.3%	268,677,110	4.3%
国民健康保険事業費納付金	医療給付費分				
	後期高齢者支援金等分				
	介護納付金分				
	計				
共同事業拠出金	高額医療費拠出金	122,972,647	1.9%	119,074,608	1.9%
	保険財政共同安定化事業拠出金	1,140,283,885	17.6%	1,129,099,454	18.0%
	その他共同事業拠出金	1,141	0.0%	910	0.0%
	計	1,263,257,673	19.5%	1,248,174,972	19.9%
保健事業費		50,982,867	0.8%	51,336,165	0.8%
基金積立金		150,039,130	2.3%	100,084,953	1.6%
公債費		41	0.0%	0	0.0%
その他の支出		56,811,383	0.9%	62,700,130	1.0%
歳出合計		6,464,290,683	100.0%	6,268,101,763	100.0%

歳入歳出差引額	501,963,315	556,467,856
実質単年度収支	130,610,452	154,589,494

※実質単年度収支は、歳入から法定外繰入金、基金繰入金、繰越金を除き、歳出から基金積立金、公債費を除いて計算。

(単位:円)

平成30年度		令和元年度		令和2年度	
決算額	構成比	決算額	構成比	決算額	構成比
17,160,001	0.3%	23,268,093	0.4%	16,531,905	0.3%
3,272,601,065	57.7%	3,287,318,312	59.2%	3,146,386,798	58.4%
33,791,434	0.6%	29,661,204	0.5%	28,831,639	0.5%
440,800,889	7.7%	439,693,759	7.9%	447,715,185	8.3%
13,172	0.0%	220,329	0.0%	196,717	0.0%
0	0.0%	0	0.0%	0	0.0%
12,161,260	0.2%	12,600,000	0.2%	8,400,000	0.2%
3,500,000	0.1%	4,450,000	0.1%	4,150,000	0.1%
				33,597	0.0%
10,150,460	0.2%	9,767,700	0.2%	11,271,330	0.2%
3,773,018,280	66.5%	3,783,711,304	68.1%	3,646,985,266	67.7%
1,162,391,942	20.5%	1,109,556,922	19.9%	1,102,354,838	20.5%
385,647,808	6.8%	409,761,339	7.4%	382,440,765	7.1%
128,495,594	2.3%	137,900,393	2.5%	136,750,434	2.5%
1,676,535,344	29.6%	1,657,218,654	29.8%	1,621,546,037	30.1%
819	0.0%	860	0.0%	585	0.0%
819	0.0%	860	0.0%	585	0.0%
50,002,357	0.9%	47,553,918	0.9%	52,633,314	1.0%
80,058,943	1.4%	71,668	0.0%	50,339	0.0%
0	0.0%	0	0.0%	0	0.0%
76,373,081	1.3%	44,776,434	0.8%	46,461,636	0.9%
5,673,148,825	100.0%	5,556,600,931	100.0%	5,384,209,082	100.0%

393,099,658	360,205,424	331,328,548
-83,309,255	-32,822,566	-28,826,537