

湖西市国民健康保険運営協議会

令和2年1月30日

資料1

湖西市の国民健康保険

令和元年度版

(平成30年度実績)

市民安全部 保険年金課

目 次

1	湖西市の概況	1
2	国民健康保険事務組織図	2
3	国民健康保険運営協議会	3
4	被保険者	
(1)	加入状況	4
(2)	異動状況	5
5	保険給付	
(1)	医療給付の状況	6
(2)	出産育児一時金・葬祭費	7
6	特定健診・特定保健指導	8
7	国民健康保険税	
(1)	概要	9
(2)	保険税率等	10
(3)	平成30年度賦課割合	10
(4)	収納状況	11
8	決算状況	12

1 湖西市の概況

(1) 市制施行年月日

昭和47年1月1日

(2) 地勢



静岡県の最西南端に位置し、東は風光明媚な浜名湖、西は愛知県豊橋市に接しており、東京と大阪のほぼ中間点にあたる。また、南は暖流が流れる太平洋に接し、西北は赤石山脈に囲まれ、好温適雨で気象条件にも恵まれている。交通の便もよく、J R東海道本線の新居・鷺津・新所原の駅を設けている。更に国道1号は南部を東西に走り、東名高速道路の三ヶ日インターチェンジまで20kmの地点にある。

(3) 面積及び位置

市の面積				
面積（浜名湖を含む）	市街化区域	市街化調整区域	東 経	北 緯
86.56 km ² (浜名湖面積18.09km ²)	11.90 km ²	74.66 km ² (56.57 km ²)	137° 31' 54"	34° 43' 07"

(4) 沿革

明治22年、静岡県令により合併が進められ、白須賀町・吉津村・知波田村・新所村・入出村の5か町村になった。なかでも吉津村は製糸の町として活況を呈し、人口の増加に伴い昭和4年その名を鷺津町と改めた。昭和30年4月1日町村合併促進法が施行されて5か町村が合併し、人口27,096人の湖西市が誕生した。この頃から、モータリゼーションが発達してきたため、これまで当市の主産業であった繊維工業に替わって機械工業が盛んとなり、人口と産業の集積が進み、昭和42年初めて3万人を超えた。これによって、昭和47年1月1日「3万人市制特例法」に基づいて市制を施行し、静岡県下21番目の市として湖西市が誕生した。平成22年3月23日には、市制施行以来初めてとなる合併を行い、浜名郡新居町を編入し、人口62,792人の市となった。

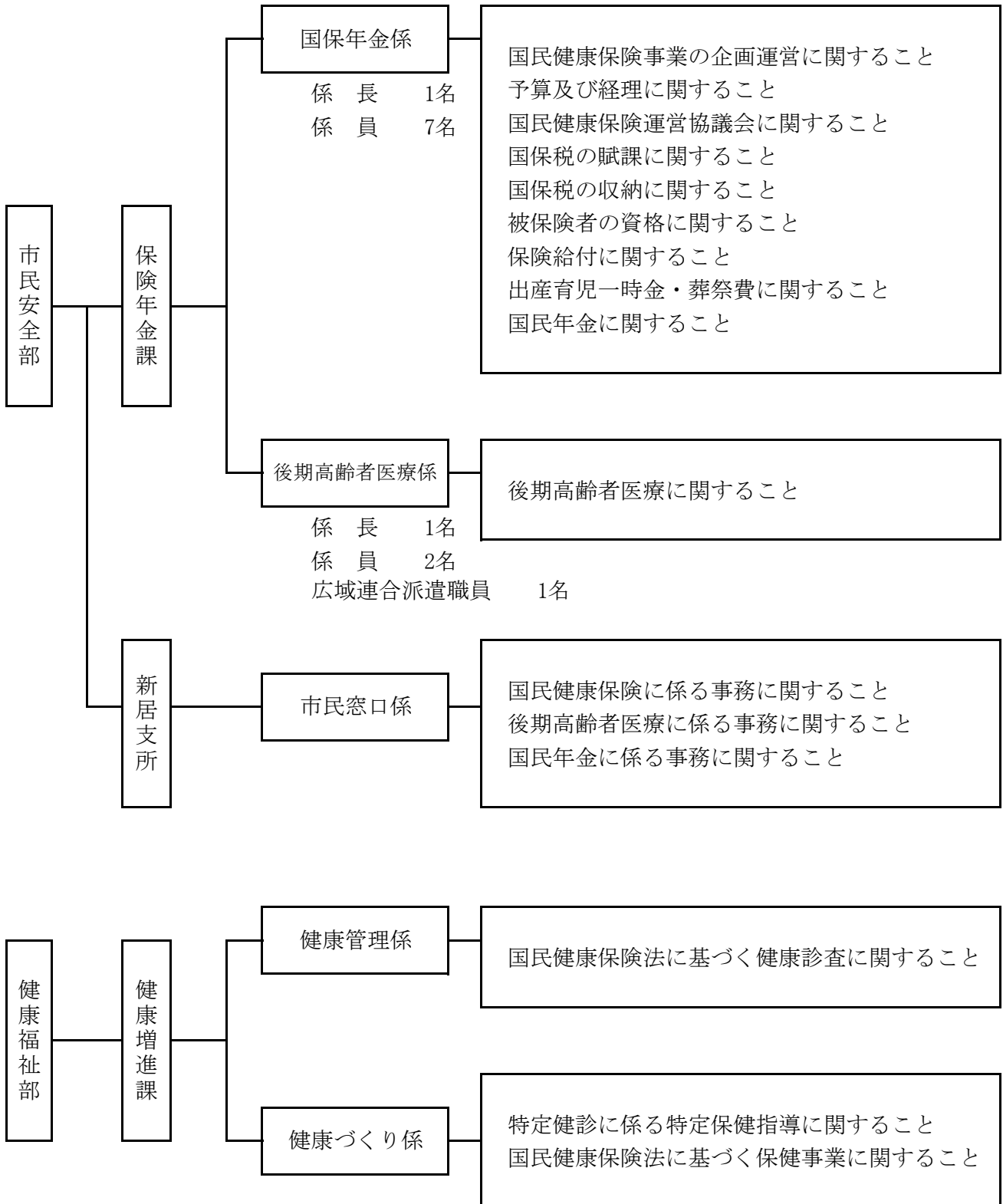
(5) 人口と世帯数（平成31年3月31日現在）

人 口 59,640人（男 30,505人・女 29,135人）

世帯数 24,007世帯

2 国民健康保険事務組織図

(平成31年4月1日現在)



3 国民健康保険運営協議会

(1) 委員定数

被保険者を代表する委員 4人
 保険医又は保険薬剤師を代表する委員 4人
 公益を代表する委員 4人
 被用者保険等保険者を代表する委員 2人

(2) 委員名簿

任期：令和元年9月1日～令和4年8月31日

区分	氏名	備考
被保険者代表	藤森 悦子	自治会連合会
	疋田 隆	自治会連合会
	野末 真由美	女性被保険者
	猪井 英典	湖西国際交流協会
保険医・保険薬剤師代表	中畷 秀康	湖西市医会
	鈴木 博	湖西市医会
	小林 敬	浜名歯科医師会
	塩野 州平	浜松市薬剤師会
公益代表	竹島 清一	自治会連合会
	土屋 妙子	保健推進委員会
	安間 明美	湖西市社会福祉協議会
	杉谷 みどり	J Aとぴあ浜松 湖西地区支部
被用者保険等保険者代表	宮野のり子	静岡県西部機械工業 健康保険組合
	山西ゆかり	全国健康保険協会静岡支部

(3) 開催状況（平成30年度実績）

開催年月日	審議事項
平成31年1月17日	<ul style="list-style-type: none"> ・湖西市国民健康保険の状況について ・静岡県国民健康保険運営方針の一部改正について ・湖西市データヘルス計画の一部改正について ・人間ドックの助成について ・湖西市国民健康保険税率について

4 被保険者

(1) 加入状況(年度末現在)

(単位:人、世帯)

年度	市総数		国保加入者			
	人口	世帯数	被保険者数	加入率	世帯数	加入率
26	61,027	23,257	14,432	23.6%	8,249	35.5%
27	60,628	23,379	14,064	23.2%	8,144	34.8%
28	60,306	23,514	13,576	22.5%	8,004	34.0%
29	59,861	23,645	12,963	21.7%	7,771	32.9%
30	59,640	24,007	12,407	20.8%	7,608	31.7%

(単位:人)

年度	被保険者総数	一般被保険者		退職被保険者	
		被保険者数	割合	被保険者数	割合
26	14,432	13,338	92.4%	1,094	7.6%
27	14,064	13,394	95.2%	670	4.8%
28	13,576	13,202	97.2%	374	2.8%
29	12,963	12,811	98.8%	152	1.2%
30	12,407	12,376	99.8%	31	0.2%

※事業年報A表

(単位:人)

被保険者年齢階層	一般	退職	計	割合
0～4歳	168	0	168	1.4%
5～9歳	221	0	221	1.8%
10～14歳	271	0	271	2.2%
15～19歳	264	0	264	2.1%
20～24歳	267	0	267	2.2%
25～29歳	259	0	259	2.1%
30～34歳	341	0	341	2.8%
35～39歳	432	0	432	3.5%
40～44歳	524	0	524	4.3%
45～49歳	648	0	648	5.3%
50～54歳	574	0	574	4.7%
55～59歳	659	0	659	5.4%
60～64歳	1,337	12	1,349	11.0%
65～69歳	2,893	1	2,894	23.6%
70～74歳	3,386	1	3,387	27.6%
計	12,244	13	12,257	100.0%

※国民健康保険実態調査表(令和元年9月末現在)

(2) 異動状況

(単位:人)

年度	資格取得						
	転入	社保離脱	生保廃止	出生	後期離脱	その他	計
26	532	1,714	7	58	0	140	2,451
27	435	1,788	14	46	0	134	2,417
28	396	1,649	13	42	0	104	2,204
29	472	1,601	11	33	0	80	2,197
30	266	1,623	6	26	0	140	2,061

(単位:人)

年度	資格喪失						
	転出	社保加入	生保開始	死亡	後期加入	その他	計
26	429	1,565	27	98	495	144	2,758
27	437	1,516	22	71	579	160	2,785
28	324	1,514	10	88	604	152	2,692
29	367	1,565	10	70	600	198	2,810
30	346	1,450	13	68	611	129	2,617

※事業年報A表

5 保険給付

(1) 医療給付の状況

(単位：件、円)

区分		26	27	28	29	30
療養の給付等	件数	244,009	245,859	242,811	239,576	232,781
	費用額	4,681,053,396	4,743,459,096	4,605,111,784	4,472,511,018	4,444,740,510
	保険者負担分	3,420,944,345	3,466,289,128	3,356,542,538	3,270,585,834	3,246,055,038
療養費等	件数	7,053	6,916	6,374	5,923	5,555
	費用額	61,215,255	57,777,650	49,722,311	45,661,489	46,089,923
	保険者負担分	44,824,701	42,496,694	36,407,032	33,459,765	33,741,166
高額療養費	件数	7,211	7,887	7,848	7,995	7,727
	高額療養費	407,034,551	449,769,407	448,909,099	430,121,859	438,318,605

※事業年報C表＋F表

(療養の給付等内訳)

(単位：件、円)

区分		26	27	28	29	30
入院	件数	3,222	3,005	3,026	2,723	2,708
	費用額	1,664,998,979	1,610,177,866	1,632,321,491	1,494,645,017	1,555,261,800
入院外	件数	127,841	128,710	126,268	123,272	119,448
	費用額	1,667,995,829	1,721,208,276	1,629,657,235	1,630,194,852	1,614,128,702
歯科	件数	29,862	29,494	29,644	29,504	28,512
	費用額	337,931,660	332,237,580	329,665,190	320,752,980	312,445,180
調剤	件数	82,954	84,513	83,713	83,862	81,922
	費用額	920,089,270	993,190,654	929,661,936	944,449,058	879,537,662
食事療養	件数	3,105	2,889	2,894	2,634	2,621
	費用額	82,798,048	79,972,970	76,168,942	71,489,881	72,626,516
訪問看護	件数	130	137	160	215	191
	費用額	7,239,610	6,671,750	7,636,990	10,979,230	10,740,650
合計	件数	244,009	245,859	242,811	239,576	232,781
	費用額	4,681,053,396	4,743,459,096	4,605,111,784	4,472,511,018	4,444,740,510

※食事療養の件数は再掲

(療養費等内訳)

(単位：件、円)

区分		26	27	28	29	30
診療費	件数	111	87	34	96	212
	費用額	1,593,045	1,759,416	418,859	880,203	4,768,476
補装具	件数	203	170	180	178	176
	費用額	7,092,690	5,072,909	5,389,652	5,421,707	5,591,205
柔道整復師	件数	6,479	6,474	5,933	5,440	4,928
	費用額	46,296,185	46,358,485	39,909,065	35,385,584	31,718,942
アロマ・マッサージ	件数	140	106	99	124	115
	費用額	4,481,025	3,392,350	2,855,795	3,157,795	2,780,370
ハリ・キュウ	件数	120	79	128	85	124
	費用額	1,752,310	1,194,490	1,148,940	816,200	1,230,930
移送費	件数	0	0	0	0	0
	費用額	0	0	0	0	0
その他	件数	0	0	0	0	0
	費用額	0	0	0	0	0
合計	件数	7,053	6,916	6,374	5,923	5,555
	費用額	61,215,255	57,777,650	49,722,311	45,661,489	46,089,923

(2) 出産育児一時金・葬祭費

(単位：件、円)

区分		26	27	28	29	30
出産育児一時金	件数	60	43	47	30	30
	支給額	24,973,927	17,821,552	19,562,431	12,570,740	12,161,260
葬祭費	件数	91	78	87	66	70
	支給額	4,550,000	3,900,000	4,350,000	3,300,000	3,500,000

6 特定健診・特定保健指導

(単位:人)

年度	特定健診			特定保健指導		
	対象者数	受診者数	受診率	対象者数	終了者数	実施率
26	10,363	4,995	48.2%	453	282	62.3%
27	10,234	4,964	48.5%	424	309	72.9%
28	9,979	4,841	48.5%	456	330	72.4%
29	9,642	4,761	49.4%	476	381	80.0%
30	9,385	4,613	49.2%	480	360	75.0%

(平成30年度年齢階層別・男女別受診状況)

(単位:人)

年齢階層	男性			女性			合計		
	対象者数	受診者数	受診率	対象者数	受診者数	受診率	対象者数	受診者数	受診率
40～44歳	268	67	25.0%	206	62	30.1%	474	129	27.2%
45～49歳	293	72	24.6%	251	64	25.5%	544	136	25.0%
50～54歳	275	69	25.1%	219	70	32.0%	494	139	28.1%
55～59歳	306	104	34.0%	283	124	43.8%	589	228	38.7%
60～64歳	497	187	37.6%	720	363	50.4%	1,217	550	45.2%
65～69歳	1,353	687	50.8%	1,469	833	56.7%	2,822	1,520	53.9%
70～74歳	1,618	866	53.5%	1,627	1,045	64.2%	3,245	1,911	58.9%
計	4,610	2,052	44.5%	4,775	2,561	53.6%	9,385	4,613	49.2%

7 国民健康保険税

(1) 概要

①賦課期日 4月1日

②本算定時期 7月

③賦課方法 4方式（所得割・資産割・均等割・平等割）

④納 期 年9回

第1期 7月16日から同月31日まで

第2期 8月16日から同月31日まで

第3期 9月16日から同月30日まで

第4期 10月16日から同月31日まで

第5期 11月16日から同月30日まで

第6期 12月16日から同月31日まで

第7期 翌年1月16日から同月31日まで

第8期 翌年2月16日から同月末日まで

第9期 翌年3月16日から同月31日まで

⑤短期被保険者証・被保険者資格証明書交付状況

(単位:世帯)

区分	平成26年	平成27年	平成28年	平成29年	平成30年
短期被保険者証	473	444	393	360	319
被保険者資格証明書	37	48	49	36	37

※各年10月1日現在

(2) 保険税率等

区 分		平成26年度	平成27年度	平成28年度	平成29年度	平成30年度
所得割	医療給付分	4.3%	4.3%	4.3%	4.3%	4.3%
	後期支援分	1.6%	1.6%	1.6%	1.6%	1.6%
	介護納付金分	1.4%	1.4%	1.4%	1.4%	1.4%
資産割	医療給付分	22.0%	22.0%	22.0%	22.0%	22.0%
	後期支援分	4.0%	4.0%	4.0%	4.0%	4.0%
	介護納付金分	4.0%	4.0%	4.0%	4.0%	4.0%
均等割 (円)	医療給付分	26,600	26,600	26,600	26,600	26,600
	後期支援分	9,600	9,600	9,600	9,600	9,600
	介護納付金分	9,600	9,600	9,600	9,600	9,600
平等割 (円)	医療給付分	21,800	21,800	21,800	21,800	21,800
	後期支援分	7,200	7,200	7,200	7,200	7,200
	介護納付金分	7,800	7,800	7,800	7,800	7,800
賦課限度額 (円)	医療給付分	510,000	510,000	520,000	540,000	540,000
	後期支援分	140,000	160,000	170,000	190,000	190,000
	介護納付金分	120,000	140,000	160,000	160,000	160,000

所得割・・・基準総所得額×税率

資産割・・・固定資産税額×税率

均等割・・・被保険者数×税額

平等割・・・1世帯当たり

(3) 平成30年度賦課割合

(単位:%)

区 分	所得割	資産割	均等割	平等割
医療給付分	41.03	10.11	33.29	15.57
後期支援分	44.56	5.36	35.07	15.01
介護納付金分	44.07	4.27	31.01	20.65

(4) 収納状況

(単位:円)

区 分		現年分			滞納繰越分		
		調定額	収納額	収納率	調定額	収納額	収納率
平成26年度	一般	1,309,793,366	1,238,096,507	94.53%	349,639,653	58,844,239	16.83%
	退職	150,641,734	148,279,041	98.43%	11,927,874	3,519,253	29.50%
	合計	1,460,435,100	1,386,375,548	94.93%	361,567,527	62,363,492	17.25%
平成27年度	一般	1,329,066,438	1,256,909,735	94.57%	338,973,448	62,363,682	18.40%
	退職	101,282,162	99,720,035	98.46%	10,629,120	2,770,393	26.06%
	合計	1,430,348,600	1,356,629,770	94.85%	349,602,568	65,134,075	18.63%
平成28年度	一般	1,341,234,141	1,276,206,560	95.15%	327,148,100	79,109,381	24.18%
	退職	58,045,959	56,970,955	98.15%	9,272,148	2,266,588	24.45%
	合計	1,399,280,100	1,333,177,515	95.28%	336,420,248	81,375,969	24.19%
平成29年度	一般	1,304,066,962	1,241,845,644	95.23%	292,633,869	73,856,310	25.24%
	退職	24,360,438	23,763,270	97.55%	7,791,836	2,640,898	33.89%
	合計	1,328,427,400	1,265,608,914	95.27%	300,425,705	76,497,208	25.46%
平成30年度	一般	1,245,871,118	1,194,431,081	95.87%	263,516,004	69,072,460	26.21%
	退職	7,651,982	7,528,165	98.38%	5,906,328	1,646,103	27.87%
	合計	1,253,523,100	1,201,959,246	95.89%	269,422,332	70,718,563	26.25%

※調定額は居所不明者分調定額を含み、収納額は還付未済額を除く。

8 決算状況

(歳入)

科目		平成26年度		平成27年度	
		決算額	構成比	決算額	構成比
保険税	一般被保険者分	1,297,871,560	21.0%	1,320,311,235	18.9%
	退職被保険者等分	151,815,032	2.5%	102,519,815	1.5%
	計	1,449,686,592	23.5%	1,422,831,050	20.4%
国庫支出金	療養給付費等負担金	966,458,322	15.7%	913,892,181	13.1%
	高額医療費共同事業負担金	26,495,391	0.4%	28,128,662	0.4%
	特定健康診査等負担金	10,170,000	0.2%	10,164,000	0.2%
	普通調整交付金	116,640,000	1.9%	126,330,000	1.8%
	特別調整交付金	37,926,000	0.6%	5,382,000	0.1%
	計	1,157,689,713	18.8%	1,083,896,843	15.6%
療養給付費等交付金		336,238,966	5.4%	307,098,867	4.4%
前期高齢者交付金		1,547,836,337	25.1%	1,837,931,306	26.3%
県支出金	高額医療費共同事業負担金	26,495,391	0.4%	28,128,662	0.4%
	特定健康診査等負担金	10,170,000	0.2%	10,373,000	0.2%
	普通調整交付金	169,501,500	2.7%	170,253,300	2.4%
	特別調整交付金	102,505,283	1.7%	92,949,079	1.3%
	普通交付金				
	特別交付金				
	計	308,672,174	5.0%	301,704,041	4.3%
共同事業交付金	高額医療費共同事業交付金	100,943,768	1.6%	117,491,714	1.7%
	保険財政共同安定化事業交付金	529,343,435	8.6%	1,130,000,269	16.2%
	計	630,287,203	10.2%	1,247,491,983	17.9%
繰入金	一般会計繰入金	243,483,436	3.9%	291,579,027	4.2%
	法定外繰入金	0	0.0%	0	0.0%
	基金繰入金	237,000,000	3.8%	72,000,000	1.0%
	計	480,483,436	7.7%	363,579,027	5.2%
繰越金		251,625,439	4.1%	398,561,890	5.7%
その他の収入		10,058,360	0.2%	12,419,770	0.2%
歳入合計		6,172,578,220	100.0%	6,975,514,777	100.0%

(単位:円)

平成28年度		平成29年度		平成30年度	
決算額	構成比	決算額	構成比	決算額	構成比
1,356,408,465	19.5%	1,316,876,304	19.3%	1,264,894,891	20.9%
59,250,819	0.9%	26,404,168	0.4%	9,178,468	0.1%
1,415,659,284	20.4%	1,343,280,472	19.7%	1,274,073,359	21.0%
858,257,826	12.3%	881,328,808	12.9%	0	0.0%
30,743,161	0.4%	29,768,652	0.4%	0	0.0%
10,364,000	0.2%	9,481,000	0.1%	0	0.0%
80,096,000	1.2%	91,045,000	1.3%	0	0.0%
44,530,000	0.6%	50,977,000	0.8%	0	0.0%
1,023,990,987	14.7%	1,062,600,460	15.5%	0	0.0%
217,015,567	3.1%	109,603,455	1.6%	0	0.0%
1,937,521,279	27.8%	1,948,409,006	28.5%	0	0.0%
30,743,161	0.4%	29,768,652	0.4%	0	0.0%
10,155,000	0.1%	9,481,000	0.1%	0	0.0%
154,102,620	2.2%	153,252,240	2.3%	0	0.0%
115,798,377	1.7%	140,323,546	2.1%	0	0.0%
				3,757,428,156	62.0%
				130,120,286	2.1%
310,799,158	4.4%	332,825,438	4.9%	3,887,548,442	64.1%
113,424,128	1.6%	109,574,184	1.6%	0	0.0%
1,097,024,205	15.8%	1,077,192,455	15.8%	0	0.0%
1,210,448,333	17.4%	1,186,766,639	17.4%	0	0.0%
302,748,226	4.3%	320,044,562	4.7%	315,977,125	5.2%
0	0.0%	0	0.0%	0	0.0%
0	0.0%	0	0.0%	0	0.0%
302,748,226	4.3%	320,044,562	4.7%	315,977,125	5.2%
521,391,993	7.5%	501,963,315	7.4%	556,467,856	9.2%
26,679,171	0.4%	19,076,272	0.3%	32,181,701	0.5%
6,966,253,998	100.0%	6,824,569,619	100.0%	6,066,248,483	100.0%

(歳出)

科目		平成26年度		平成27年度	
		決算額	構成比	決算額	構成比
総務費		16,258,512	0.3%	14,706,597	0.2%
保険給付費	療養給付費	3,425,887,756	59.3%	3,472,335,672	53.8%
	療養費	44,824,701	0.8%	42,788,666	0.7%
	高額療養費	407,190,796	7.1%	449,820,400	7.0%
	高額介護合算療養費	131,044	0.0%	60,749	0.0%
	移送費	0	0.0%	0	0.0%
	出産育児諸費	24,973,927	0.4%	17,821,552	0.3%
	葬祭費	4,550,000	0.1%	3,900,000	0.1%
	審査支払手数料	6,034,992	0.1%	7,306,998	0.1%
	計	3,913,593,216	67.8%	3,994,034,037	62.0%
後期高齢者支援金等		785,665,150	13.6%	792,912,659	12.3%
前期高齢者納付金等		620,974	0.0%	555,463	0.0%
老人保健拠出金		28,004	0.0%	28,004	0.0%
介護納付金		347,196,281	6.0%	303,677,909	4.7%
国民健康保険事業費納付金	医療給付費分				
	後期高齢者支援金等分				
	介護納付金分				
	計				
共同事業拠出金	高額医療費拠出金	105,981,566	1.8%	112,514,649	1.7%
	保険財政共同安定化事業拠出金	507,815,903	8.8%	1,135,092,101	17.6%
	その他共同事業拠出金	1,611	0.0%	1,479	0.0%
	計	613,799,080	10.6%	1,247,608,229	19.3%
保健事業費		60,078,875	1.1%	55,033,591	0.8%
基金積立金		174,536	0.0%	102,947	0.0%
公債費		0	0.0%	0	0.0%
その他の支出		36,601,702	0.6%	45,463,348	0.7%
歳出合計		5,774,016,330	100.0%	6,454,122,784	100.0%

歳入歳出差引額	398,561,890	521,391,993
実質単年度収支	-89,889,013	50,933,050

※実質単年度収支は、歳入から法定外繰入金、基金繰入金、繰越金を除き、歳出から基金積立金、公債費を除いて計算。

(単位:円)

平成28年度		平成29年度		平成30年度	
決算額	構成比	決算額	構成比	決算額	構成比
14,460,613	0.2%	23,986,583	0.4%	17,160,001	0.3%
3,372,621,695	52.2%	3,281,955,785	52.4%	3,272,601,065	57.7%
36,791,431	0.6%	33,622,341	0.5%	33,791,434	0.6%
449,207,738	6.9%	430,903,295	6.9%	440,800,889	7.7%
104,840	0.0%	72,015	0.0%	13,172	0.0%
0	0.0%	0	0.0%	0	0.0%
19,562,431	0.3%	12,570,740	0.2%	12,161,260	0.2%
4,350,000	0.1%	3,300,000	0.1%	3,500,000	0.1%
7,975,090	0.1%	7,772,846	0.1%	10,150,460	0.2%
3,890,613,225	60.2%	3,770,197,022	60.2%	3,773,018,280	66.5%
761,301,620	11.8%	740,241,929	11.8%	0	0.0%
560,796	0.0%	2,688,897	0.0%	0	0.0%
22,003	0.0%	14,002	0.0%	0	0.0%
276,241,332	4.3%	268,677,110	4.3%	0	0.0%
				1,162,391,942	20.5%
				385,647,808	6.8%
				128,495,594	2.3%
				1,676,535,344	29.6%
122,972,647	1.9%	119,074,608	1.9%	0	0.0%
1,140,283,885	17.6%	1,129,099,454	18.0%	0	0.0%
1,141	0.0%	910	0.0%	819	0.0%
1,263,257,673	19.5%	1,248,174,972	19.9%	819	0.0%
50,982,867	0.8%	51,336,165	0.8%	50,002,357	0.9%
150,039,130	2.3%	100,084,953	1.6%	80,058,943	1.4%
41	0.0%	0	0.0%	0	0.0%
56,811,383	0.9%	62,700,130	1.0%	76,373,081	1.3%
6,464,290,683	100.0%	6,268,101,763	100.0%	5,673,148,825	100.0%
501,963,315		556,467,856		393,099,658	
130,610,452		154,589,494		-83,309,255	