

徳川家康

ゆかりの名所

本興寺



法華宗陣門流の本山であり、戦国時代には今川方の武将であった鶴殿氏により保護されました。また、家康の側室であった西郡局は本興寺第十世である日梅の姉であり、境内墓地には今も西郡局の廟所が存在しています。境内には室町時代に建立され、国の重要文化財に指定されている本堂や、小堀遠州作と伝わる庭園があります。

拝観料 大人 300 円、小人 150 円 ※本堂は無料
住所 湖西市鷺津 384 / 電話 053-576-0054

宇津山城 (正太寺)



浜名湖に突き出た半島状の土地の山上に築かれた山城です。今川方にとって、この地は遠江と三河の国境に位置しており、家康の遠江侵攻を食い止めるうえで重要な防衛拠点でした。しかし、永禄 11 年 (1568) 酒井忠次の攻撃により、あえなく落城したとされています。

跡地に立つ正太寺は、浜名湖の眺望がすばらしく、3月下旬～4月上旬にはミヤマツツジが咲き誇ります。

料金 500 円 ※入山料：春季のみ
住所 湖西市入出 800

境目城 (妙立寺)



家康による遠江侵攻への防備として、今川氏真は永禄 10 年 (1567) に妙立寺を接収し、寺域に境目城の建設を行いました。永禄 11 年 (1568) の酒井忠次の攻撃で落城しました。その後、宇津山城攻めの際に、妙立寺の梵鐘を合図に城攻めを行い勝利したため、家康はこの梵鐘を「吉兆の鐘」と呼び浜松へ持ち帰ろうとしたという伝承が残っています。また、妙立寺は後に家康の祈願所に指定されました。

住所 湖西市吉美 2745 / 電話 053-576-0527

応賀寺

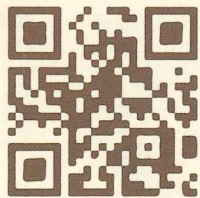


応賀寺は、神亀年間 (724-728) に聖武天皇の勅願寺として行基菩薩が開基したと伝えられ、慶長 8 年 (1603) には、家康により御朱印地 38 石を拝領しました。室町時代の後期に造立された薬師堂は静岡県内の文化財に指定されています。

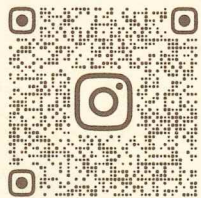
境内の宝物館には、「阿弥陀如来坐像」(県指定) や、源頼朝ゆかりの美術工芸品など多数の文化財が保管されています。

※宝物館の見学は要予約

住所 湖西市新居町中之郷 68-1 / 電話 053-594-0196



湖西・新居観光協会 HP



@KOSAI_KANKOU

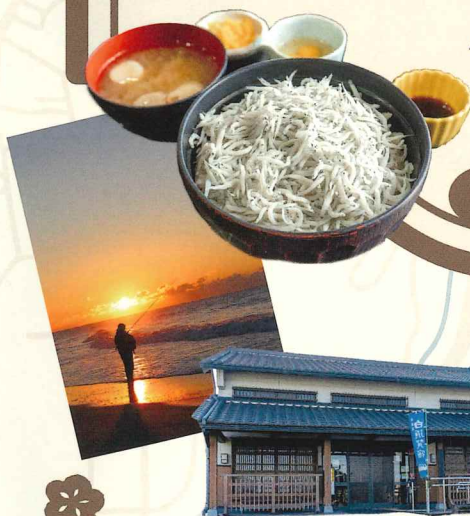


湖西市公式コミュニケーションキャラクター
うなぼん

in KOSAI - 湖西 - 宿場めぐり

新居宿

白須賀宿



湖西市

【お問合せ】電話 053-576-1230

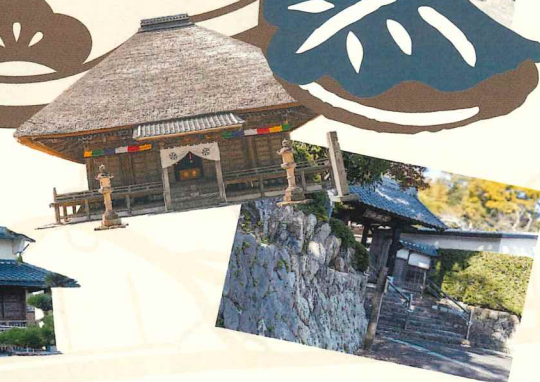
歴史・観光

グルメ

おみやげ



本陣跡



新居宿

31 番目

新居関所に隣接して、標高 3-5mの低地に立地していました。現在も関所を中心に往還通りだけでなく、裏町通りにも町屋が建ち並び、その周辺に寺社を配置する城下町風の街並みが残り、当時の面影が感じられます。

5

新居関跡 (国指定特別史跡)

新居関所は、慶長 5 年 (1600) に家康によって江戸の防衛を目的として設置されました。江戸時代には「今切関所」と呼ばれており、当初は現在地よりも東の今切口 (遠州灘の開口部) にありました。度重なる自然災害によって 2 度の移転を強いられましたが、現在に残る建物 (「面番所」) は、安政 5 年に再建されてから、現在でも全国で唯一現存しています。

開館 9:00 ~ 16:30 / 月曜及び年末年始定休
※月曜が祝日の場合は開館・8月は無休
料金 大人 400 円、小人 150 円 (紀伊国屋資料館との共通入館券有)
住所 湖西市新居町新居 1227-5 / 電話 053-594-3615

7

小松楼まちづくり交流館 (国登録有形文化財)

大正時代以降、関所の南側には歓楽街が広がり、多い時で 60 人から 80 人の芸者がいたと言われています。小松楼は大正から昭和 20 年代頃まで芸妓置屋及び小料理屋を営んでいました。移築や増改築を行っていますが、独特の間取りや弁柄色の壁など、当時の面影を残しています。現在は、イベントや展示等を通じて地域の魅力を発信する拠点となっています。

開館 9:00 ~ 17:00 / 月曜及び年末年始定休
※月曜が祝日の場合は開館
住所 湖西市新居町新居 1190-3 / 電話 053-594-0540

【まんじゅや】住所 新居町新居 1529 ※掲載写真の店舗情報

東海道五十三次



5

旧東海道 潮見坂

潮見坂は、東海道屈指の景勝地として数々の紀行文などにその風景が記されています。西国から江戸への道程では、初めて太平洋や富士山の見える場所として、旅人詩情をくすぐった地です。歌川広重の「東海道五十三次」では、遠州灘を背景に、潮見坂の一带の風景が描かれています。

6

本陣・脇本陣跡

白須賀宿には、本陣が 1 軒、脇本陣が 1 軒ありました。本陣は大名や身分の高い人が、脇本陣は、大名の家来などが宿泊した施設です。白須賀宿の本陣職は、大村庄左衛門で、本陣の規模も建坪 183 坪、畳数 231 畳、板畳 51 畳と大きいものでした。

32 番目

白須賀宿

白須賀宿は、元々潮見坂下の海沿いにありましたが、宝永 4 年 (1707) の津波被害により、潮見坂の台地上へと移転しました。移転後の街並みは、14 町 19 間 (約 1.5 km 弱) の長さがあり、道幅は 2 間 (約 3.2m) ほどありました。

6

旅籠紀伊国屋資料館 (市指定文化財)

江戸時代から昭和にかけて営業していた旅籠 (食事を提供する宿) です。元禄 16 年 (1703) の時点で徳川御三家紀州藩の御用宿に、正徳 6 年 (1716) には「紀伊国屋」の屋号を掲げました。江戸時代後期には 20 数件の旅籠が新居宿にありましたが、その中でも最大級の規模を誇りました。

現在の建物は明治時代初めに再建されたもので、宿場文化を伝える資料などを公開しています。
開館 9:00 ~ 16:30 / 月曜及び年末年始定休
※月曜が祝日の場合は開館・8月は無休
料金 大人 210 円、小人 100 円 (新居関所史料館との共通入館券有)
住所 湖西市新居町新居 1280-1
電話 053-594-3615 (新居関所史料館と共通)

7

おんやど白須賀

館内には、白須賀宿を全滅させる深刻な被害をもたらした宝永 4 年 (1707) の地震による津波の記録と、翌年の宿場移転の様子が展示されています。また、白須賀出身の国学者である夏目蘆麿 (みかまる) や、蘆麿の子で紀州藩国学所総裁の加納諸平 (もろひら) など数多くの文化人や白須賀宿の昔話を紹介しています。

開館 10:00-16:00 / 月曜及び年末年始定休
※月曜が祝日の場合は開館・翌日休館
料金 無料
住所 湖西市白須賀 900 / 電話 053-579-1177

すわま S かしわ餅



文化庁の 100 年フードに認定されている新居地区の郷土菓子「すわま」。米粉、黒糖、砂糖、醤油、食塩などを混ぜ作られた小判型のお菓子です。遠州浜の風紋に似せたといわれる二筋の線があり、「州浜」がなまって今の名前になったと伝えられています。現在も新居町内の複数の和菓子屋にて販売されています。

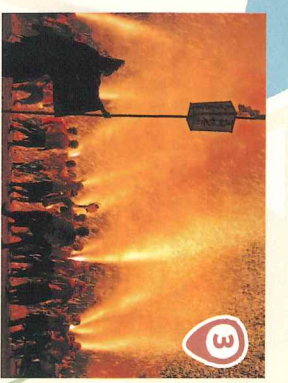
【まんじゅや】住所 新居町新居 1529 ※掲載写真の店舗情報

東海道白須賀宿あたりが発祥といわれる「かしわ餅 (勝和餅)」。
天正 18 (1590) 年に、豊臣秀吉が小田原合戦へ向かう道中、「猿が番場」(現在の湖西市境宿) で食べた餅を大変気に入り、「勝和餅」と名付けたという伝承が残っています。その後白須賀宿の名物として広まり、江戸時代中期以降の道中記や葛飾北斎が描いた浮世絵にも登場しています。現在も勝和餅として、市内の和菓子屋「ひので軒」にて販売されています。
【ひので軒】★注文のみ受付 住所 湖西市鷺津 3387 番地アルカミーノ 1E-1 / 電話 053-576-0377

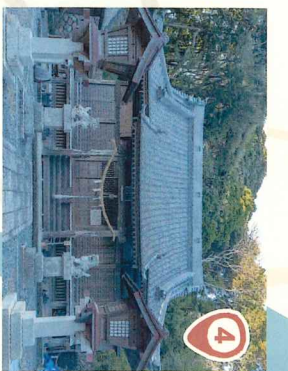
秋葉信仰の常夜燈
浜松市天竜区の秋葉山は、火防の神として江戸時代以降広く信仰を期待して、秋葉燈籠が多く建てられ、明かりが灯されました。



寺道 神社仏閣がすべて山麓に配置されました。現在も細い路地沿いに5つの寺（新福寺、隣海院、本果寺、神宮寺、龍谷寺）と2つの神社（住吉神社、諏訪神社）があります。



遠江新居手筒花火 (市指定文化財)
江戸貞享年間には、すでに諏訪神社祭礼で行われており、今もなお、住民（花火六町）のための祭事として伝統技術が受け継がれています。雷や木鼓、法職員が囃り響く中、一度に数十本の手筒花火が乱立する様子は、新居町独自のもので圧巻です。
場所：新居中学校グラウンド



諏訪神社
天下の奇祭「奉納煙火」で知られる諏訪神社は建御名方命（タケミナカタノミコト）を祭神として祀り、境内には古い「ケヤキ」が植えられています。地域の住民の氏神として古来より尊崇される神社ですが、明応・永正・元禄年間など数度の災害によって宝永5年（1708）に現在地に移されています。
住所：湖西市新居町新居 1379

新居町内には合計6基の灯籠が現存！



JR新居町駅
約200m先

古民家を改装した
カフェアルテランチ。
住所：新居町新居 1261



cafe&kitchen
さんたるう
昭和初期の老舗がおしゃれに
カフェとしてリニューアル！
住所：新居町新居 1194



昔ながらの昭和レトロ銭湯。
住所：新居町新居 1127



あと引く美味しさ！新居宿
各物の伝統秘法のお煎餅。
住所：新居町新居 1264-3

新居開跡・史料館



秋葉信仰の
常夜燈 (表町)



cafe&kitchen
さんたるう
昭和初期の老舗がおしゃれに
カフェとしてリニューアル！
住所：新居町新居 1194



cafe&kitchen
さんたるう
昭和初期の老舗がおしゃれに
カフェとしてリニューアル！
住所：新居町新居 1194

新居宿



鳥初
みんなに愛される
地元のお肉屋さん。
住所：新居町新居 1530



秋葉信仰の
常夜燈 (中町)



龍谷寺



神宮寺



本果寺



新福寺



301



あと引く美味しさ！新居宿
各物の伝統秘法のお煎餅。
住所：新居町新居 1264-3

東海道新幹線



東海道本線



東海道



JR新居町駅
約200m先



東海道



東海道



東海道



東海道



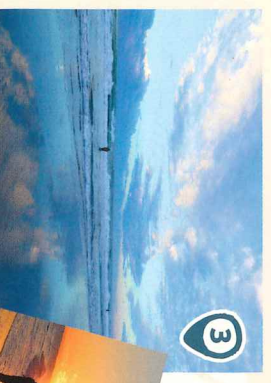
2

遠江八景「潮見晴嵐」
高台から太平洋を一望できる絶景です。家康がかつて新築した茶亭で細田信長をもてなし、明治天皇が行幸のときに初めて太平洋を見た場所です。



1

潮見観音 (蔵法寺)
蔵法寺にある観音様。遠州灘を行き交う船が潮見観音の前を通る際に、必ず响を下げ観音様の名前を念じながら通り過ぎていたことから、「帆下げ観音」とも呼ばれていました。



3

白須賀海岸
道の駅潮見坂から徒歩3分。広大な砂浜や水平線を眺めるにはとっておきの場所です。特に冬の早朝には、幻想的な朝焼けを見ることが出来ます。



絶景ツアースポット！

本陣・脇本陣跡

潮見寺

妙壽寺

十王堂

禮雲寺

潮見坂

白須賀

白須賀海岸

白須賀IC

白須賀IC

白須賀IC

白須賀IC

白須賀IC

白須賀IC

白須賀IC

白須賀IC

白須賀IC

白須賀IC

白須賀IC

白須賀IC

白須賀IC

白須賀IC

白須賀IC

白須賀IC

白須賀IC

白須賀IC

白須賀IC

白須賀IC

白須賀IC

白須賀IC

白須賀IC

白須賀IC

白須賀IC

白須賀IC

白須賀IC

白須賀IC

白須賀IC

白須賀IC

白須賀IC

白須賀IC

白須賀IC

白須賀IC

白須賀IC

白須賀IC

白須賀IC

白須賀IC

白須賀IC

白須賀IC

白須賀IC

白須賀IC

白須賀IC

白須賀IC

白須賀IC

白須賀IC

白須賀IC

白須賀IC

白須賀IC

白須賀IC

白須賀IC

白須賀IC

白須賀IC

白須賀IC

白須賀IC

白須賀IC

白須賀IC

白須賀IC

白須賀IC

白須賀IC

白須賀IC

白須賀IC

白須賀IC

白須賀IC

白須賀IC

白須賀IC

白須賀IC

白須賀IC

白須賀IC

白須賀IC

白須賀IC

白須賀IC

白須賀IC

白須賀IC

白須賀IC

白須賀IC

白須賀IC

白須賀IC

白須賀IC

白須賀IC

白須賀IC

白須賀IC

白須賀IC

白須賀IC

白須賀IC

白須賀IC

白須賀IC

白須賀IC

白須賀IC

白須賀IC

白須賀IC

白須賀IC

白須賀IC

白須賀IC

白須賀IC

白須賀IC

白須賀IC

白須賀IC

白須賀IC

白須賀IC

白須賀IC

白須賀IC

白須賀IC

白須賀IC

白須賀IC

白須賀IC

白須賀IC

白須賀IC

白須賀IC

白須賀IC

白須賀IC

白須賀IC

白須賀IC

白須賀IC

白須賀IC

白須賀IC

白須賀IC

白須賀IC

白須賀IC

白須賀IC

白須賀IC

白須賀IC

白須賀IC

白須賀IC

白須賀IC

白須賀IC

白須賀IC

白須賀IC

白須賀IC

白須賀IC

白須賀IC

白須賀IC

白須賀IC

白須賀IC

白須賀IC

白須賀IC

白須賀IC

白須賀IC

白須賀IC

白須賀IC

白須賀IC

白須賀IC

白須賀IC

白須賀IC

白須賀IC

白須賀IC

白須賀IC

白須賀IC

白須賀IC

白須賀IC

白須賀IC

白須賀IC

白須賀IC

白須賀IC

白須賀IC

白須賀IC

白須賀IC

白須賀IC

白須賀IC

白須賀IC

白須賀IC

白須賀IC

白須賀IC

白須賀IC

白須賀IC

白須賀IC

白須賀IC

白須賀IC

白須賀IC

白須賀IC

白須賀IC

白須賀IC

白須賀IC

白須賀IC

白須賀IC

白須賀IC

白須賀IC

白須賀IC

白須賀IC

白須賀IC

白須賀IC

白須賀IC

白須賀IC

白須賀IC

白須賀IC

白須賀IC

白須賀IC

白須賀IC

白須賀IC

白須賀IC

白須賀IC

白須賀IC

白須賀IC

白須賀IC

白須賀IC

白須賀IC

白須賀IC

白須賀IC

白須賀IC

白須賀IC