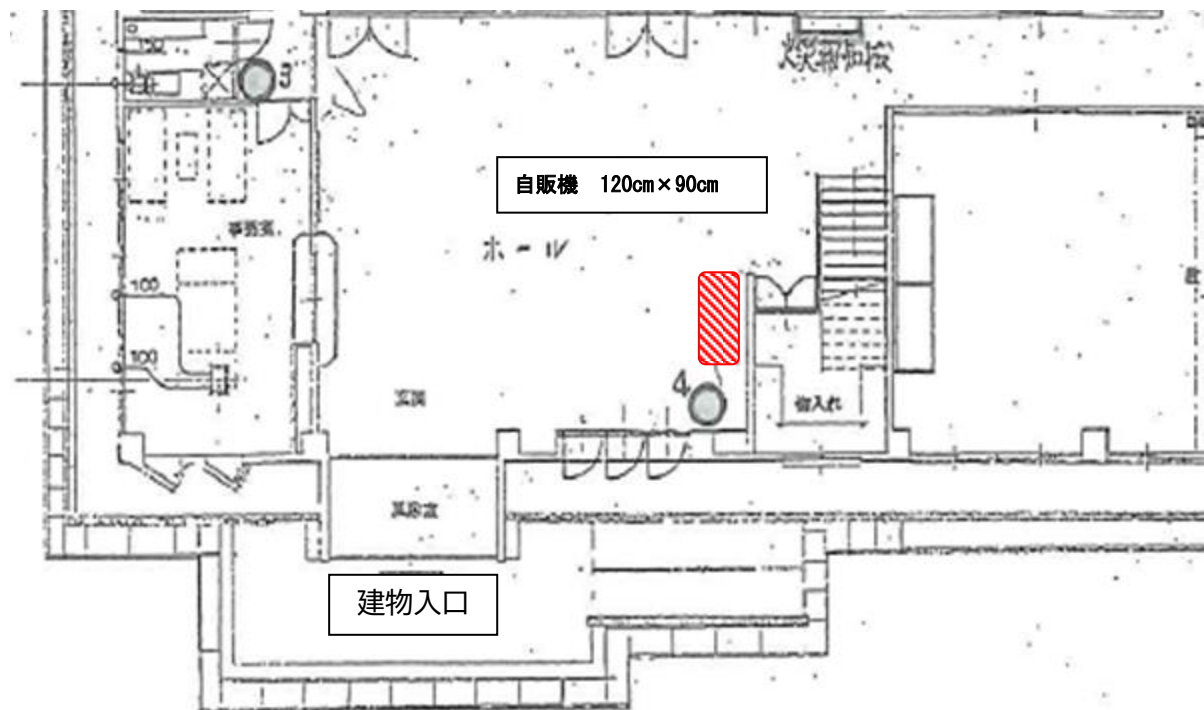


## 募集物件説明書

物件番号	7	名称	湖西地域職業訓練センター
使用許可期間	令和8年4月1日～令和9年3月31日までの1年間 (市が認める場合については最長3年まで延長あり)		
販売品目	清缶、ペットボトル、ビン等の密閉式の容器入りとする。 ※酒類及び密閉されていない容器で提供される飲料を除く		
販売価格	標準以下とする。		
所在地	湖西市吉美 2918 番地の 1		
設置面積	自動販売機設置場所 幅 120cm×奥行 90cm＝1.08 m <sup>2</sup> 以内 ※ゴミ箱設置場所については別途協議		
営業時間	平日 8:30～17:15 土曜・日曜・祝日・年末・年始（12月29日～1月3日）は閉所		
最低使用料率（％）	年額 5％ ※詳細は募集要項「6 落札者の決定」を参照すること		
その他特記事項	<ul style="list-style-type: none"> <li>・令和6年12月～令和7年11月販売実績：1,317本/年間</li> <li>・令和6年12月～令和7年11月電気料金実績：49,232円/年間（消費税及び地方消費税を含む）</li> <li>・令和8年度土地・建物使用料：9,116円/年間（消費税及び地方消費税を含む）</li> <li>・施設の利用状況：職員7人＋施設利用者</li> <li>・廃棄物は設置者が適切に処理するものとする。</li> <li>・設置する自動販売機については省エネルギー等環境に配慮したもの、災害時に供給可能なものであることを推奨する。</li> <li>・災害対応自動販売機である場合、別途協定書の締結を行う（様式は任意のもの）</li> <li>・設置機種は、必要に応じて市と協議して決定すること。</li> </ul>		

配置図



## 設置イメージ



所管課

産業振興課 モノづくり推進室

湖西市吉美 2918 番地の 1 湖西地域職業訓練センター内 053-576-0018