

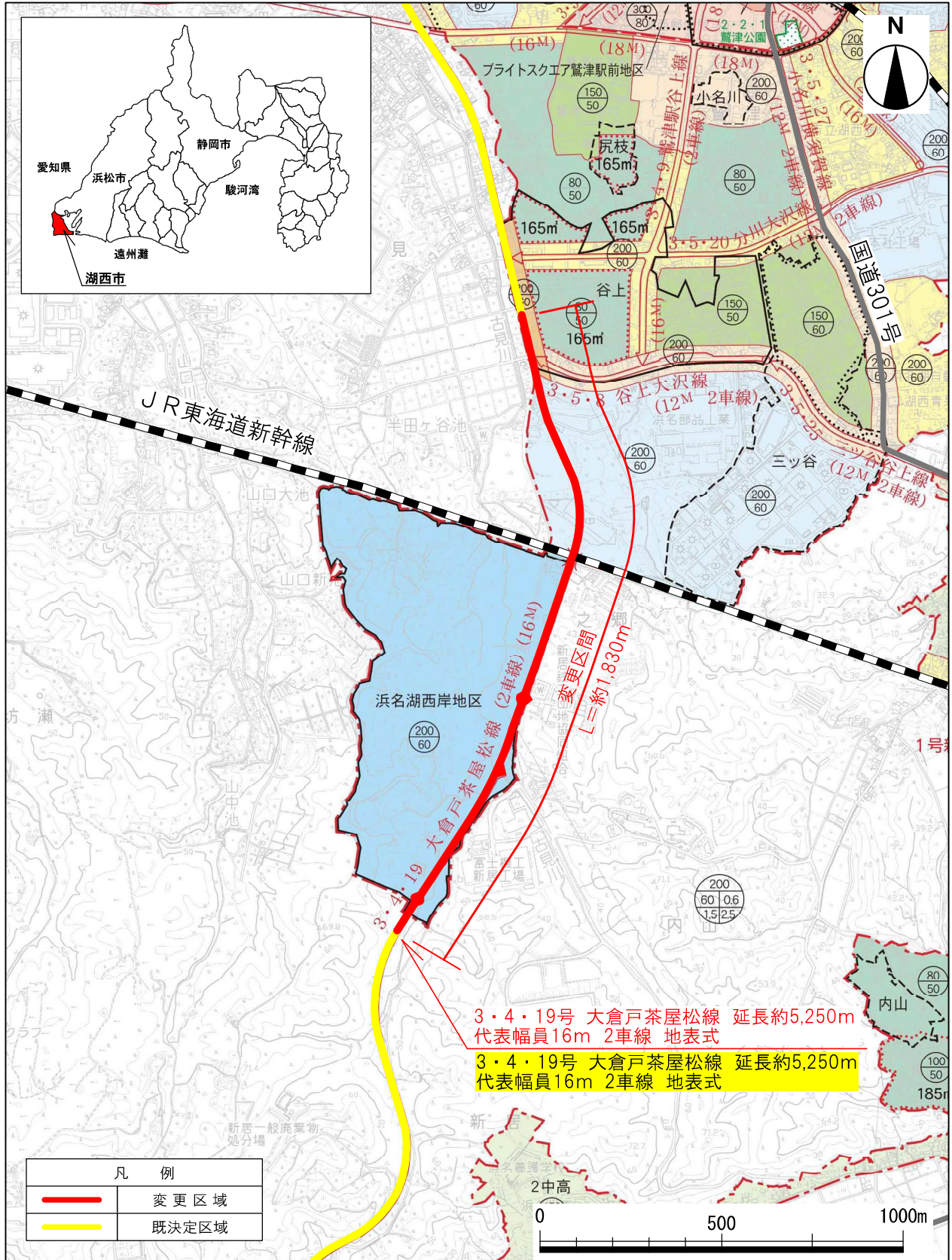
湖西都市計画道路の変更
 3・4・19号 大倉戸茶屋松線
 湖西市決定

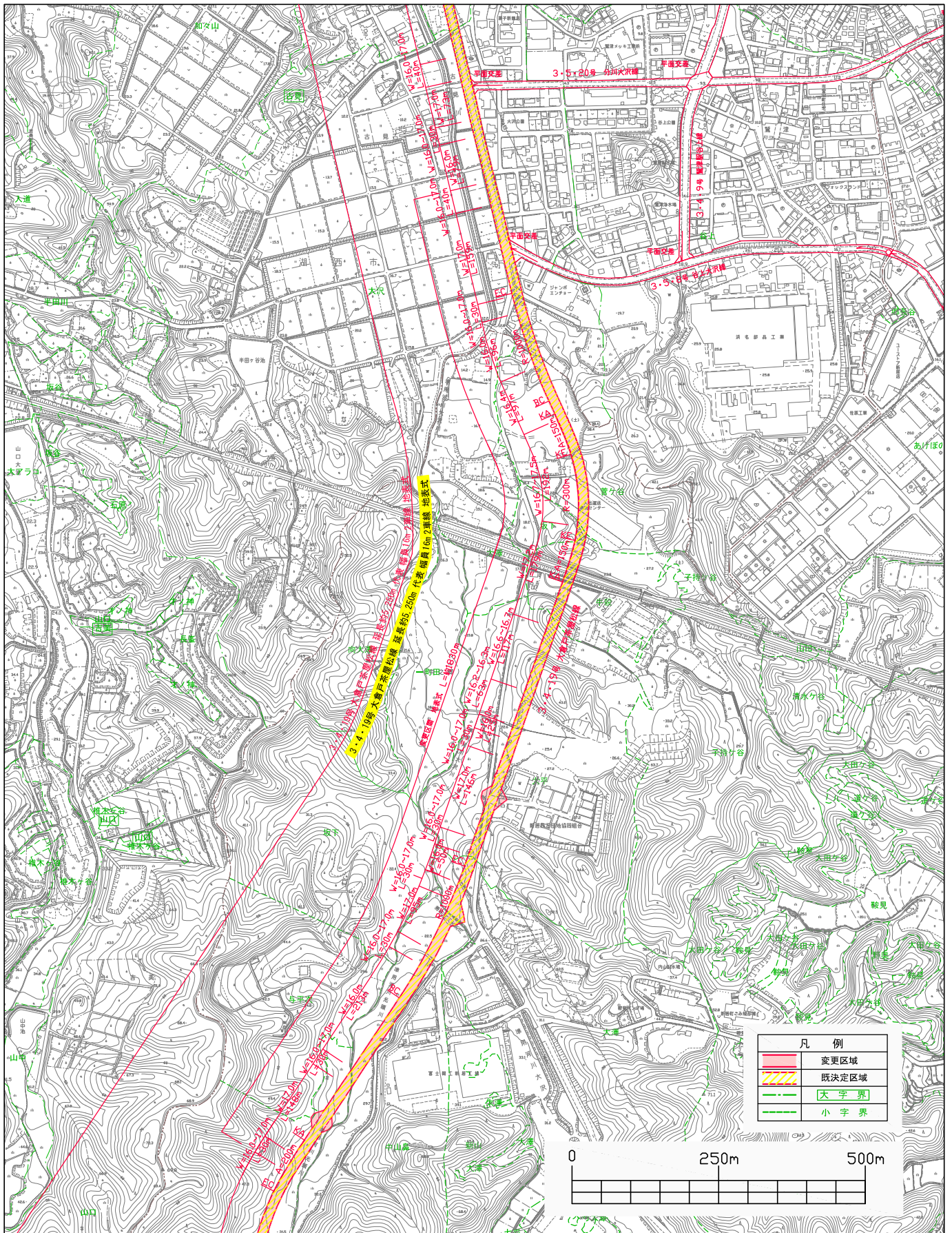
第 2 号議案附图

No. 1

位置図

S=1:15,000





湖西都市計画道路の変更
3・4・19号 大倉戸茶屋松線
湖西市決定

第 2 号議案附図

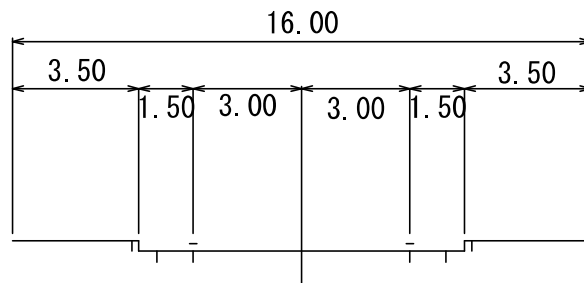
No. 3

標準横断面図

S=1:200

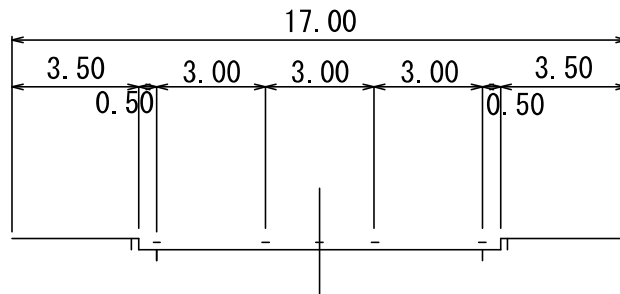
一般部

W = 16m



交差点部

W = 17m



設計条件

道路区分： 第4種第2級
計画交通量： 7,331~9,517台/日
設計速度： V=40km/h

※図面に表示された諸元は概要であり、今後変更となる場合があります。