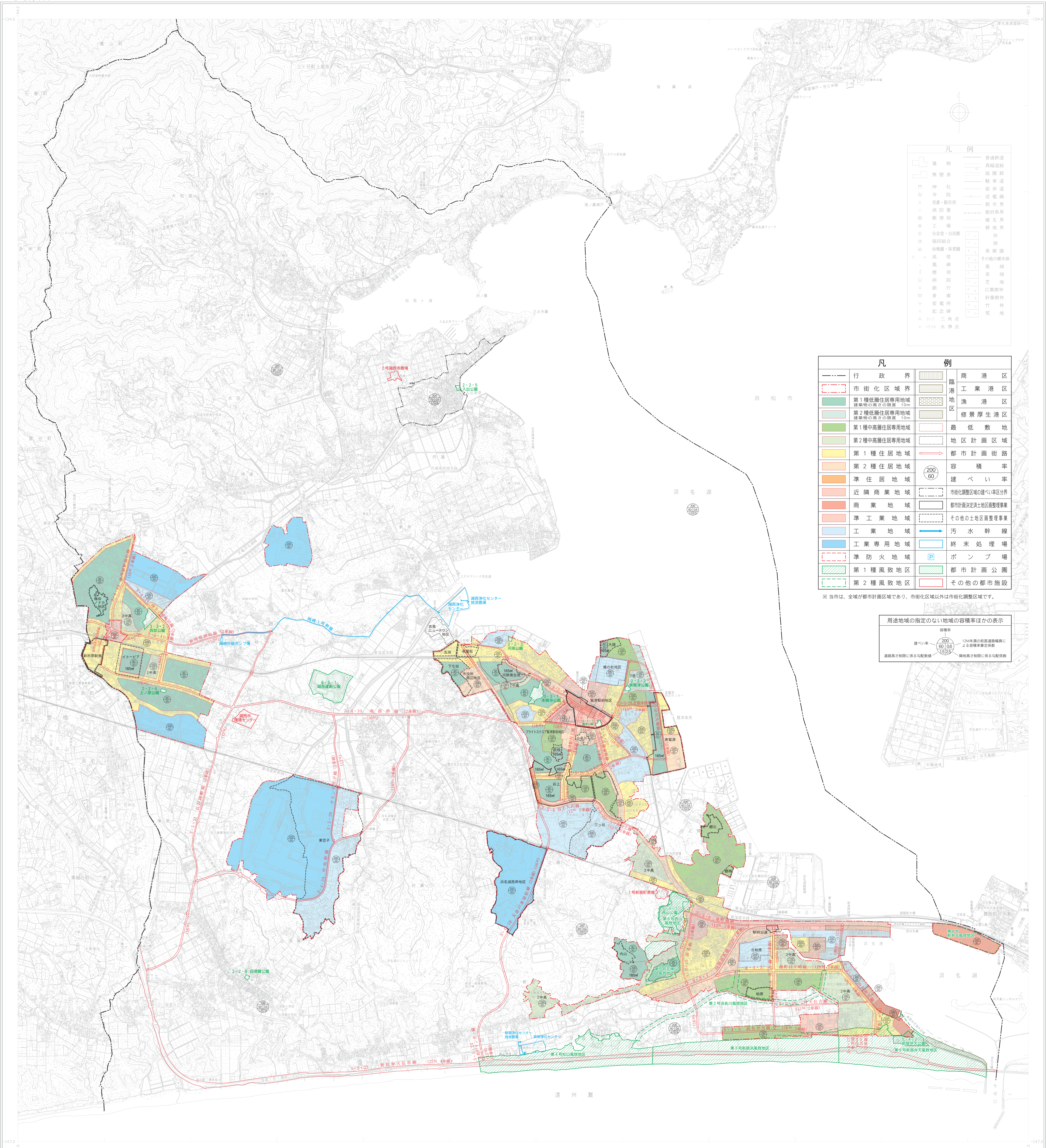


湖西都市計画区域 湖西市都市計画図

1:15,000

平成二十五年六月



建物	普通鉄道
無縫舎	真幅道路
神社	庭園路
寺院	軽便道
交番・駐在所	徒歩道
消防署	送電線
郵便局	都市界
工場	郡界
公会堂・公民館	市界
協同組合	田
幼稚園・保育園	果樹園
高塔	その他の樹木
基礎	雑草
植栽	茶畑
銀行	芝地
倉庫	広葉樹林
発電所	針葉樹林
記念碑	竹林
三角点	荒地
水準点	

行政界	臨商港区
市街化区域界	港工業港区
第1種低層住居専用地域 建築物の高さの限度 10m	地区
第2種低層住居専用地域 建築物の高さの限度 10m	修景厚生港区
第1種中高層住居専用地域	最低敷地
第2種中高層住居専用地域	地区計画区域
第1種住居地域	都市計画街路
第2種住居地域	容積率
準住居地域	建ぺい率
近隣商業地域	市街化調整区域の建ぺい率区分
商業地域	都市計画決定土地整理事業
準工業地域	その他の土地整理事業
工業地域	汚水幹線
工業専用地域	終末処理場
準防火地域	ポンプ場
第1種風致地区	都市計画公園
第2種風致地区	その他の都市施設

※当市は、全域が都市計画区域であり、市街化区域以外は市街化調整区域です。

容積率	建ぺい率
200	60
60/06	12/12

12M未満の前道幅員による容積率算定係数
12M以上の前道幅員による容積率算定係数

令和二年四月 株式会社フジヤマ調製

湖西市役所