

4月のおたより

令和5年4月10日
知波田幼稚園

元気に楽しく園生活を送り、心豊かに成長していけるよう、職員一同力を合わせて頑張っていきますので、よろしく
お願いします。

《めあてと主な活動》

	ゆり組(4歳児)	あさがお組(5歳児)
めあて	進級したことを喜び、安定感をもって生活する。	年長組になった事を喜び、友達と遊ぶことを楽しむ。
主な活動	戸外で遊ぼう！	
	戸外遊び(固定遊具、砂遊び等) 春の自然遊び → (ヨモギ、タンポポ、オオイヌフグリ、ホトケノザ) 探検の日：園周辺 → 春季遠足：なんじゃもんじゃの木	
	みんなで楽しもう！	
	歌、手遊び、体操 など ・つくしタイム(体操、わらべうた、かけっこ など) こいのぼりづくり →	
生活習慣	元気に挨拶をする。 所持品の始末の仕方を知り、自分で行う。	先生や友達に進んで挨拶をする。 遊んだ後の片づけを進んでする。



職員紹介

1年間よろしくお願ひいたします。



用務員 佐原 美恵子 園長 大久保 加奈子 全体フリー 高柳 峰子



教務主任 相羽 陽子 ゆり組(4歳児担当) 伴 麻利亜 あさがお組(5歳児担当) 長田 季保

《行事予定》



4月の行事予定			
日	曜	対象	内容
10	月	全・保護者	始業式・PTA総会
11	火	全	11時00分降園 4月14日(金)まで
		希望保護者	避難経路確認 事前確認をしたい方は、10時45分集合してください。職員が案内します。
12	水	あさがお・ゆり	ピカピカタイム
		全・保護者	地震・引き渡し訓練 ※詳細は「知波田幼稚園のしおり」参照
		希望保護者	希望個人面談 ~14日(金)
17	月	あさがお・ゆり	よもぎ摘み
18	火	あさがお・ゆり	給食開始 14時30分降園・よもぎゆで
19	水	あさがお・ゆり	種まき (ゆり組:ヒマワリ あさがお組:アサガオ)
20	木	あさがお・ゆり	よもぎ蒸しパンづくり 持ち物は給食袋に入れてください。 あさがお組…エプロン・三角巾・マスク、 ゆり組…エプロン・マスク
25	火	あさがお・ゆり ゆり保護者	交通教室 (晴天でも傘を持って来てください) チャイルドシートチェック ※登園時、交通指導員さんがチャイルドシートの使い方を教えてください。
26	水	全	尿検査回収 (この日の朝一番の尿を採取してください) ※採取袋に、採取日を記入してください。(尿検査容器の配布は24日)
		あさがお・ゆり	たまねぎ収穫
27	木	全	春季遠足 (なんじゃもんじゃの木周辺) ※園児のみで出かけます。
28	金	全	つくしタイム (こいのぼり集会) よもぎ摘み
		あさがお・ゆり 誕生児の保護者	誕生会 (4・5月)



《3月のできごと》



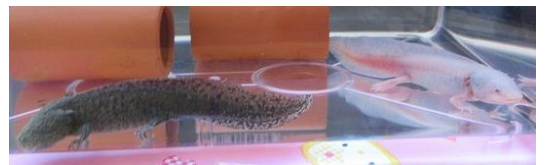
-ひなまつり会-
先生たちが大きな紙芝居で、ひな飾りの由来をわかりやすく教えてくださいました。



-人形劇観劇-
図書館ボランティアのどんぐりさんが、手遊びや人形劇など、出し物をしてくれ、楽しいひと時を過ごしました。



6人のあさがお組さんが、卒園しました。
困ったことがあると声をかけてくれたり、順番なども、小さい子からどうぞと、当たり前のように譲ってくれたりした優しいお兄さん、お姉さんたちでした。
小学校へ行って元気にがんばってくださいね。



ゆり組、つぼみ組さんが大切に育ててくれたチューリップもきれいに咲きました。
ウーパールーパーはなんと17cmくらいにまで大きくなりました。
交流の時にさくら組さんと一緒に植えたジャガイモも、元気に芽を出して、すくすく育っています。
収穫が楽しみですぞね!