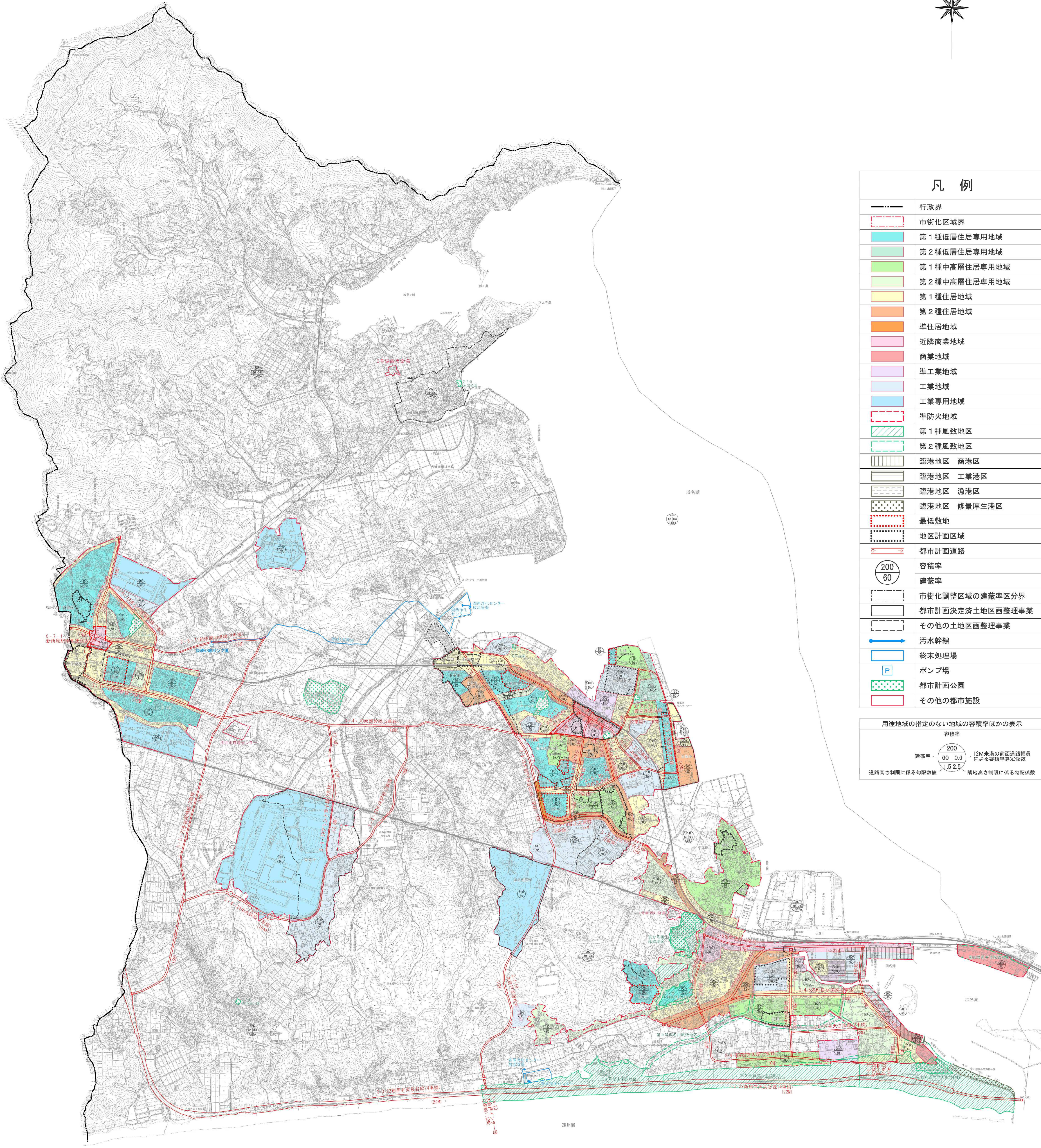


湖西市都市計画
都市計画区域の整備、開発及び保全の方針の変更
総括図

湖西都市計画区域

湖西市都市計画図

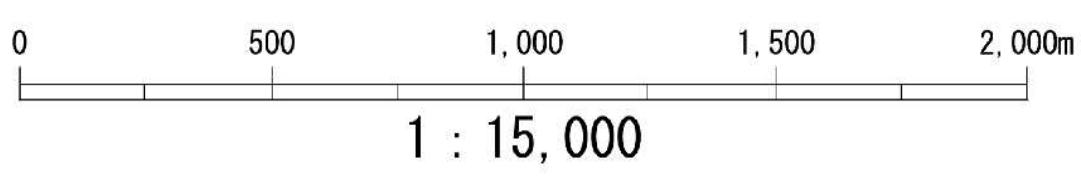
令和二年四月作成



凡 例	
	行政界
	市街化区域界
	第1種低層住居専用地域
	第2種低層住居専用地域
	第1種中高層住居専用地域
	第2種中高層住居専用地域
	第1種住居地域
	第2種住居地域
	準住居地域
	近隣商業地域
	商業地域
	準工業地域
	工業地域
	工業専用地域
	準防火地域
	第1種風致地区
	第2種風致地区
	臨港地区 商港区
	臨港地区 工業港区
	臨港地区 漁港区
	臨港地区 修景厚生港区
	最低敷地
	地区計画区域
	都市計画道路
	容積率
	建蔽率
	市街化調整区域の建蔽率区分界
	都市計画決定済土地区画整理事業
	その他の土地区画整理事業
	污水幹線
	終末処理場
	ポンプ場
	都市計画公園
	その他の都市施設

用途地域の指定のない地域の容積率ほかの表示	
容積率	200
建蔽率	60 0.6
道路高さ制限に係る勾配係数	1.5/2.5
隣地高さ制限に係る勾配係数	1.5/2.5

湖西市役所



この地図は、令和2年4月に修正した湖西市1/10,000地形図を縮小編集したものである。