

平成 30 年 6 月 26 日

(件名)

## 平成 29 年度市内公共交通（バス事業）の運行結果について

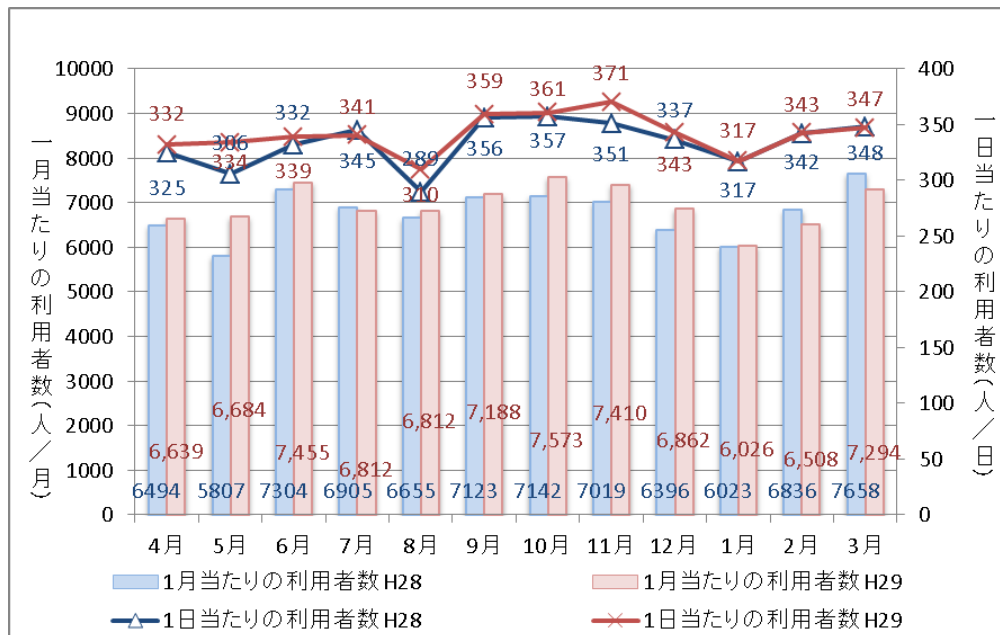
(企画部市民協働課)

## コーちゃんバス全路線合計の乗車人員（H28 と H29 比較表）

(単位：人)

月	1月当たりの利用者数		日数		1日当たりの利用者数	
	H28	H29	H28	H29	H28	H29
4月	6494	6,639	20	20	325	332
5月	5807	6,684	19	20	306	334
6月	7304	7,455	22	22	332	339
7月	6905	6,812	20	20	345	341
8月	6655	6,812	23	22	289	310
9月	7123	7,188	20	20	356	359
10月	7142	7,573	20	21	357	361
11月	7019	7,410	20	20	351	371
12月	6396	6,862	19	20	337	343
1月	6023	6,026	19	19	317	317
2月	6836	6,508	20	19	342	343
3月	7658	7,294	22	21	348	347
合計	81,362	83,263	244	244	333	341

## コーちゃんバス全路線合計の乗車人員（H28 と H29 比較グラフ）



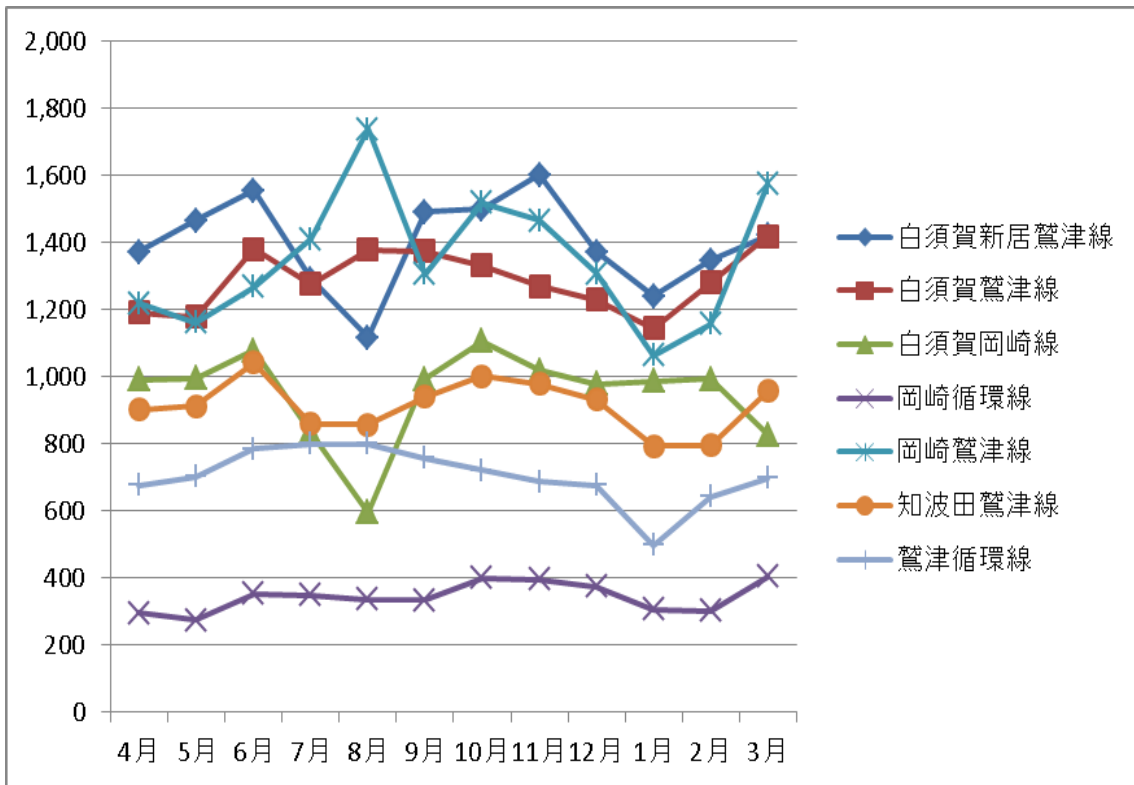
平成 29 年度 路線別乗車人員報告（月別表）

（単位：人）

各路線	4月	5月	6月	7月	8月	9月	10月	11月	12月	1月	2月	3月	合計
白須賀新居鷺津線	1,371	1,464	1,554	1,290	1,115	1,489	1,499	1,600	1,370	1,239	1,344	1,420	16,755
白須賀鷺津線	1,189	1,177	1,379	1,274	1,377	1,372	1,330	1,269	1,228	1,143	1,279	1,418	15,435
白須賀岡崎線	990	995	1,078	834	595	993	1,106	1,017	977	986	992	827	11,390
岡崎循環線	296	274	353	348	335	334	399	395	374	307	302	404	4,121
岡崎鷺津線	1,218	1,161	1,266	1,408	1,735	1,305	1,518	1,464	1,307	1,062	1,155	1,573	16,172
知波田鷺津線	900	912	1,041	858	857	939	1,000	978	930	792	794	956	10,957
鷺津循環線	675	701	784	800	798	756	721	687	676	497	642	696	8,433
合 計	6,639	6,684	7,455	6,812	6,812	7,188	7,573	7,410	6,862	6,026	6,508	7,294	83,263

平成 29 年度 路線別乗車人員報告（月別グラフ）

（単位：人）



## 平成 29 年度 路線別収支率・利用者一人当たりの負担額

路線名	通常経費 (A)	運賃収入 (B)	国庫補助額 (C)	市負担金 (D)=(A-B-C)	利用者数 (E)	収支率 (B)/(A)	利用者1人当たり負担額 (D)/(E)
	円/年	円/年	円/年	円/年	人/年	%	円/人
白須賀新居鷺津線	14,839,200	1,735,629	1,104,700	11,998,871	16,755	11.70	716
白須賀鷺津線	14,893,200	1,730,677	831,500	12,331,023	15,435	11.62	799
白須賀岡崎線	11,415,168	923,628	934,700	9,556,840	11,390	8.09	839
岡崎循環線	4,136,832	334,720	0	3,802,112	4,121	8.09	923
岡崎鷺津線	15,660,000	1,853,484	1,011,100	12,795,416	16,172	11.84	791
知波田鷺津線	14,893,200	1,612,961	987,000	12,293,239	10,957	10.83	1,122
鷺津循環線	8,581,680	715,360	0	7,866,320	8,433	8.34	933
合 計	84,419,280	8,906,459	4,869,000	70,643,821	83,263	10.55	848
自主運行バス浜名線	10,841,040	3,497,000 実収入 (2,916,116)	558,000	6,786,040	19,253	32.26	352
合 計	95,260,320	12,403,459	5,427,000	77,429,861	102,516	13.02	755

### ※白須賀岡崎線、岡崎循環線は走行距離による按分

平成 29 年度は、市が運行するバス全体で運行経費 95,260,320 円から運賃収入 12,403,459 円及び国庫補助 5,427,000 円を差し引いた 77,429,861 円が市の負担となった。

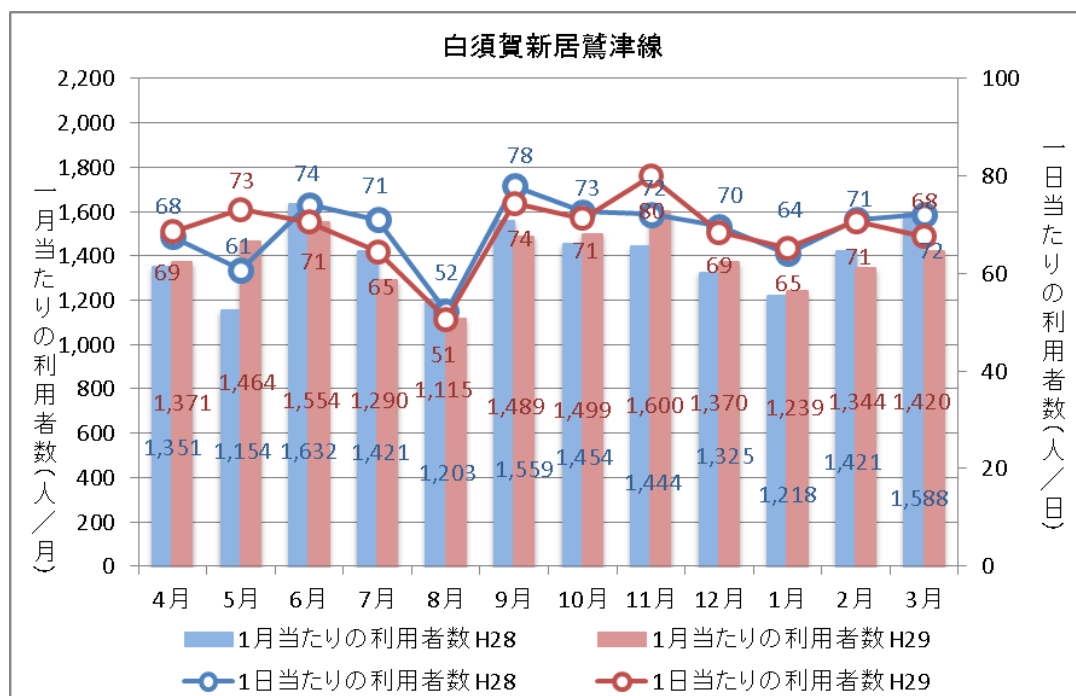
### ※自主運行バス浜名線にかかる実収入

コーちゃんバス（7 路線）については、通常経費から運賃収入及び国庫補助金を除いた額を市負担金として支出している。自主運行バス浜名線については、運行業者と委託契約を行い、通常経費から 3,497,000 円の収入見込額及び国庫補助金を除いた額を市委託金として支出している。

【白須賀新居鷲津線】乗車人員（H28とH29比較表）（単位：人）

月	白須賀新居鷲津線				白須賀新居鷲津線	
	1月当たりの利用者数		日数		1日当たりの利用者数	
	H28	H29	H28	H29	H28	H29
4月	1,351	1,371	20	20	68	69
5月	1,154	1,464	19	20	61	73
6月	1,632	1,554	22	22	74	71
7月	1,421	1,290	20	20	71	65
8月	1,203	1,115	23	22	52	51
9月	1,559	1,489	20	20	78	74
10月	1,454	1,499	20	21	73	71
11月	1,444	1,600	20	20	72	80
12月	1,325	1,370	19	20	70	69
1月	1,218	1,239	19	19	64	65
2月	1,421	1,344	20	19	71	71
3月	1,588	1,420	22	21	72	68
合計	16,770	16,755	244	244	69	69

【白須賀新居鷲津線】乗車人員（H28とH29比較グラフ）（単位：人）



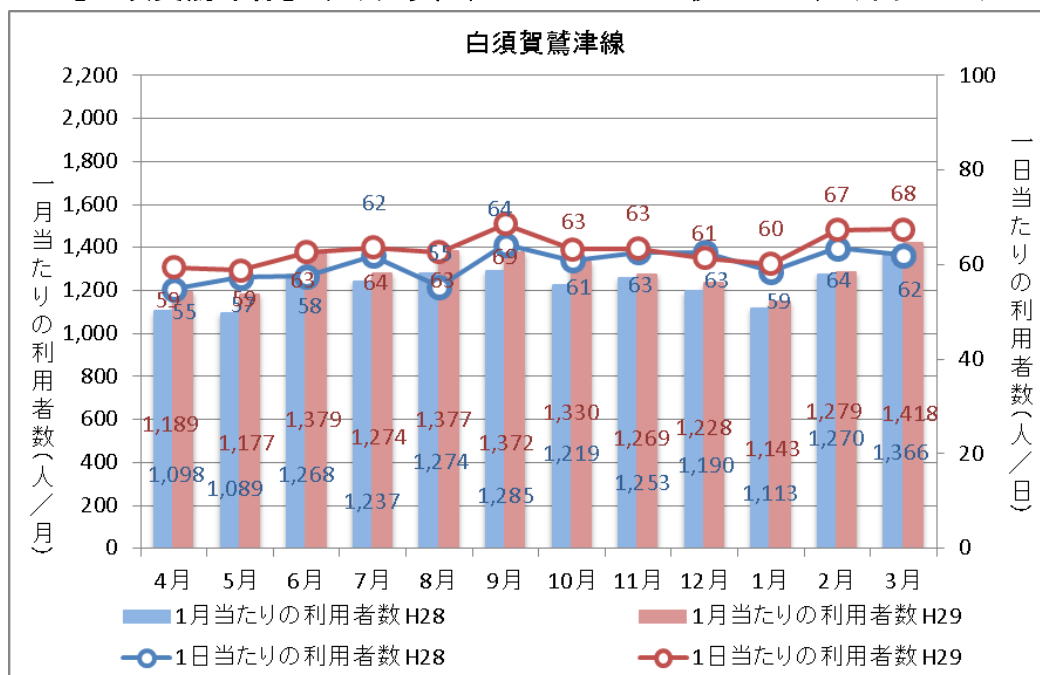
【考 察】

- ① 昨年と比較して、大幅な増減は無し。他路線との乗り継ぎのダイヤ調整が課題である。

【白須賀鷺津線】乗車人員（H28とH29比較表）（単位：人）

月	白須賀鷺津線				白須賀鷺津線	
	1月当たりの利用者数		日数		1日当たりの利用者数	
	H28	H29	H28	H29	H28	H29
4月	1,098	1,189	20	20	55	59
5月	1,089	1,177	19	20	57	59
6月	1,268	1,379	22	22	58	63
7月	1,237	1,274	20	20	62	64
8月	1,274	1,377	23	22	55	63
9月	1,285	1,372	20	20	64	69
10月	1,219	1,330	20	21	61	63
11月	1,253	1,269	20	20	63	63
12月	1,190	1,228	19	20	63	61
1月	1,113	1,143	19	19	59	60
2月	1,270	1,279	20	19	64	67
3月	1,366	1,418	22	21	62	68
合計	14,662	15,435	244	244	60	63

【白須賀鷺津線】乗車人員（H28とH29比較グラフ）（単位：人）



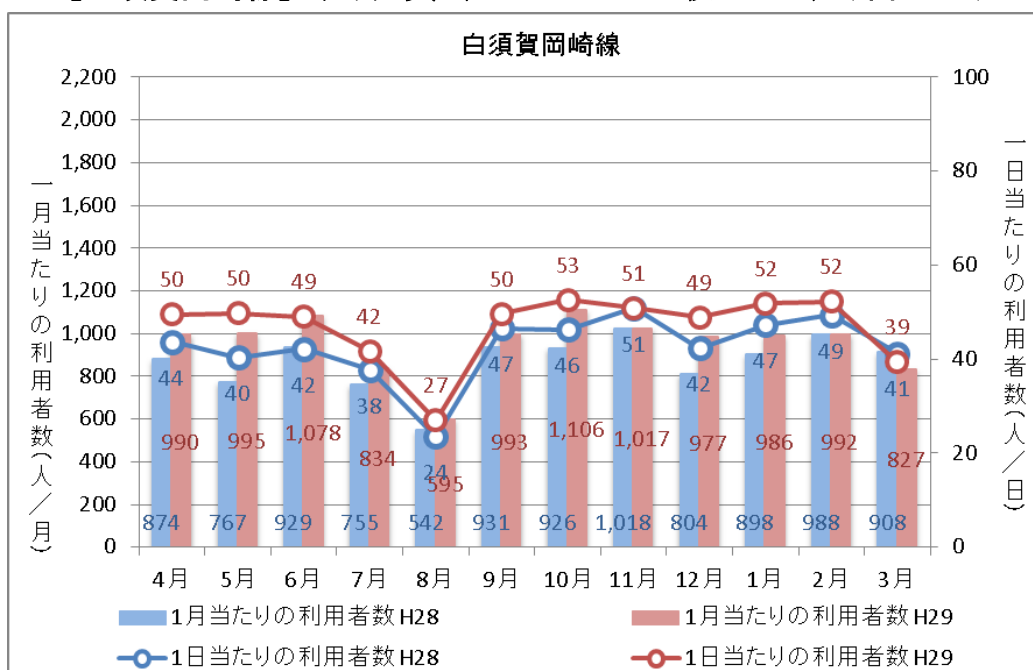
【考 察】

- ① 前年度と比較して約5%の増加している。また、午前中に鷺津駅周辺に向けての通勤、通学などの利用者が多く、夕方ごろ帰宅するといった傾向が見受けられる。

【白須賀岡崎線】乗車人員（H28とH29比較表）（単位：人）

月	白須賀岡崎線				白須賀岡崎線	
	1月当たりの利用者数		日数		1日当たりの利用者数	
	H28	H29	H28	H29	H28	H29
4月	874	990	20	20	44	50
5月	767	995	19	20	40	50
6月	929	1,078	22	22	42	49
7月	755	834	20	20	38	42
8月	542	595	23	22	24	27
9月	931	993	20	20	47	50
10月	926	1,106	20	21	46	53
11月	1,018	1,017	20	20	51	51
12月	804	977	19	20	42	49
1月	898	986	19	19	47	52
2月	988	992	20	19	49	52
3月	908	827	22	21	41	39
合計	10,340	11,390	244	244	42	47

【白須賀岡崎線】乗車人員（H28とH29比較グラフ）（単位：人）



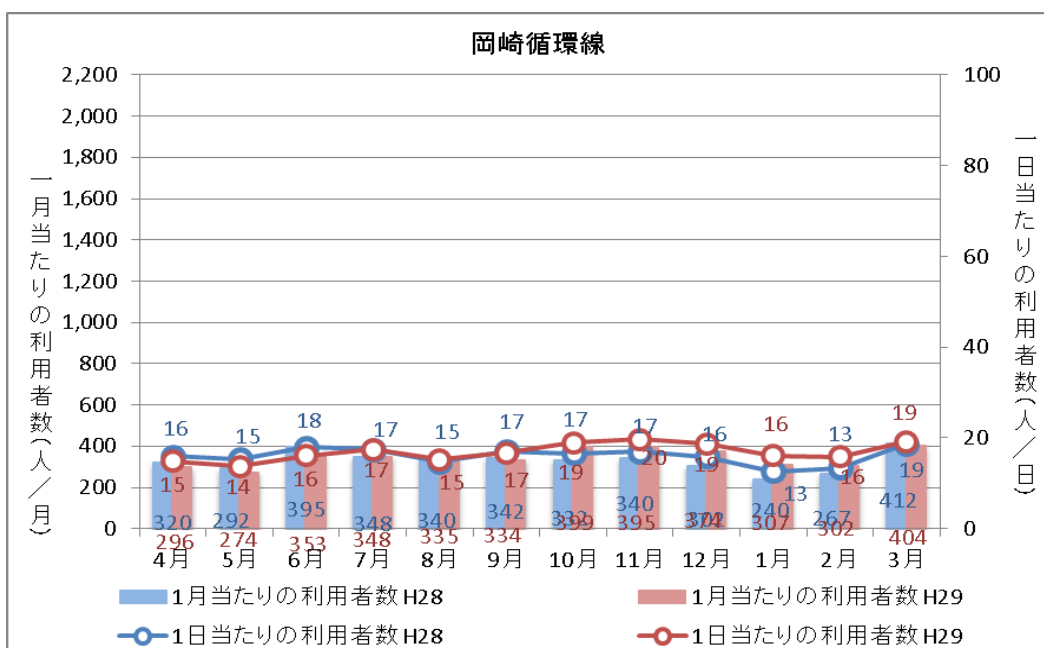
【考 察】

- ① 昨年度と比較し約10%の増加している。1便については、3,726人から4,209人と増加しており、笠子付近への通勤や白須賀小学校への通学などに利用されている。しかし、午後15時までの利用者が多いが、最終便（17：30発）の間の便の利用者はあまりいない。

【岡崎循環線】乗車人員（H28とH29比較表）（単位：人）

月	岡崎循環線				岡崎循環線	
	1月当たりの利用者数		日数		1日当たりの利用者数	
	H28	H29	H28	H29	H28	H29
4月	320	296	20	20	16	15
5月	292	274	19	20	15	14
6月	395	353	22	22	18	16
7月	348	348	20	20	17	17
8月	340	335	23	22	15	15
9月	342	334	20	20	17	17
10月	332	399	20	21	17	19
11月	340	395	20	20	17	20
12月	302	374	19	20	16	19
1月	240	307	19	19	13	16
2月	267	302	20	19	13	16
3月	412	404	22	21	19	19
合計	3,930	4,121	244	244	16	17

【岡崎循環線】乗車人員（H28とH29比較グラフ）（単位：人）



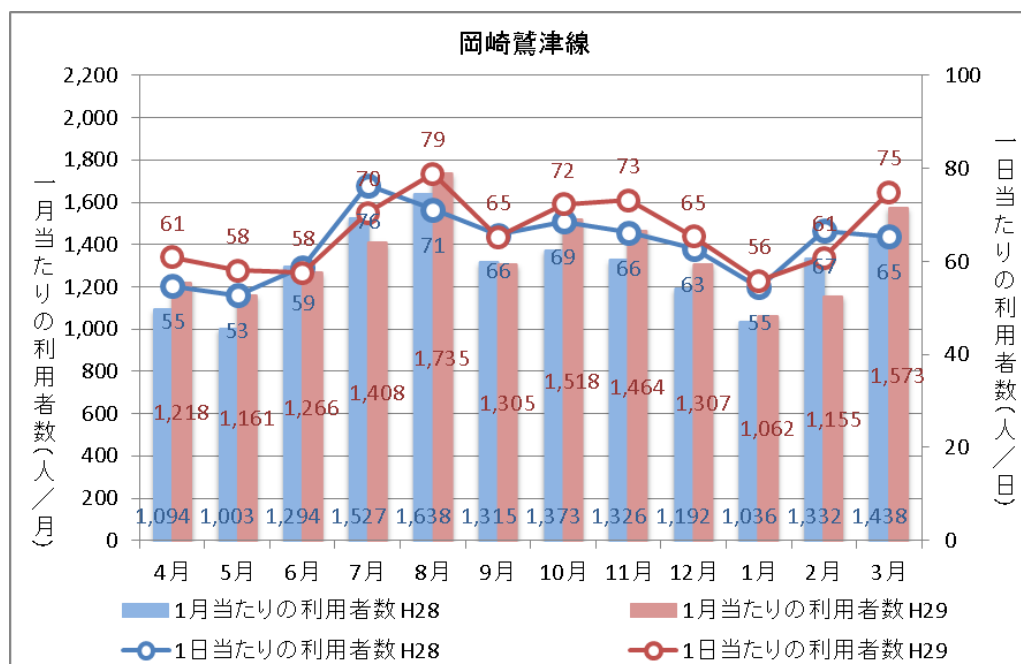
【考 察】

- ① 1～4 便の昼過ぎまでの利用者が、約 9 割を占めている。主な利用者としては、他路線から浜名病院へ、新所原駅から浜名病院への通院利用（JA 湖西北支店ででの乗換え）であることが推測される。
- ② 5 便（15:25 発）は、一日あたりの乗車平均が 1.16 人、6 便（18:00 発）では 0.25 人と極めて少ない乗車平均となっている。そのため、他路線との乗り継ぎのダイヤの見直しや路線の再編などが必要と考える。

【岡崎鷲津線】乗車人員（H28とH29比較表）（単位：人）

月	岡崎鷲津線				岡崎鷲津線	
	1月当たりの利用者数		日数		1日当たりの利用者数	
	H28	H29	H28	H29	H28	H29
4月	1,094	1,218	20	20	55	61
5月	1,003	1,161	19	20	53	58
6月	1,294	1,266	22	22	59	58
7月	1,527	1,408	20	20	76	70
8月	1,638	1,735	23	22	71	79
9月	1,315	1,305	20	20	66	65
10月	1,373	1,518	20	21	69	72
11月	1,326	1,464	20	20	66	73
12月	1,192	1,307	19	20	63	65
1月	1,036	1,062	19	19	55	56
2月	1,332	1,155	20	19	67	61
3月	1,438	1,573	22	21	65	75
合計	15,568	16,172	244	244	64	66

【岡崎鷲津線】乗車人員（H28とH29比較グラフ）（単位：人）



【考 察】

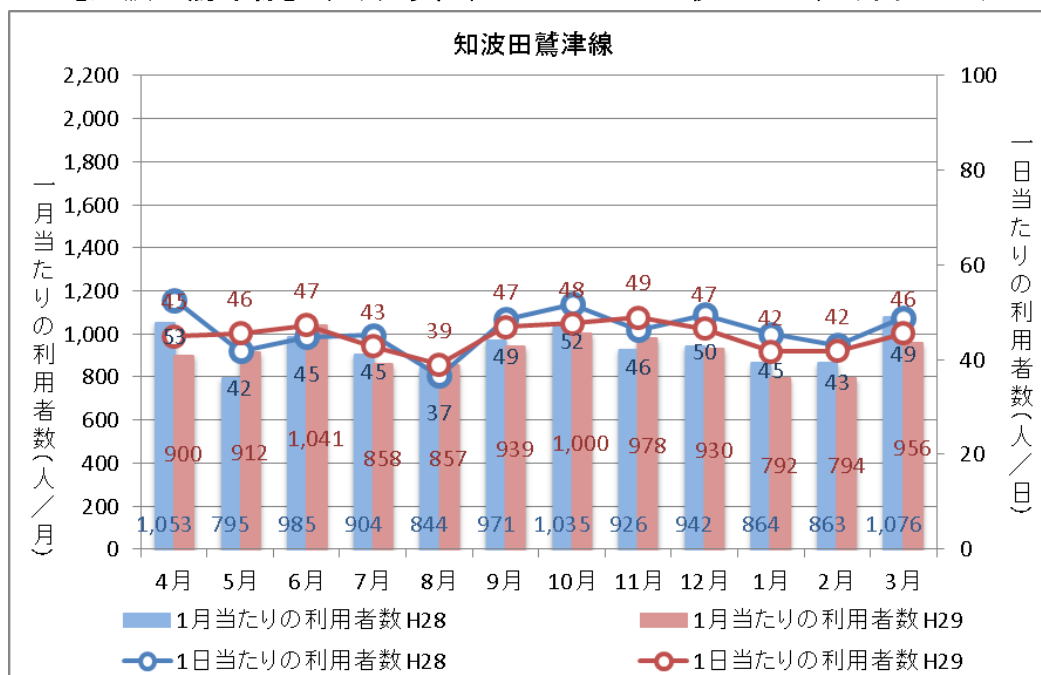
- ① 昨年度と比較し微増である。始発から最終便まで全体的に利用があるため、路線付近の住民が公共施設や通院などを目的として利用していることが推測される。
- ② 11便（16:00 発）は、一日あたりの乗車平均は2.23人、12便（16:45 発）は1.88人、13便（17:30 発）は2.05人、14便（18:10 発）は0.64人と減少しているため、見直しを検討する必要があると思われる。



【知波田鷲津線】乗車人員（H28とH29比較表）（単位：人）

月	知波田鷲津線				知波田鷲津線	
	1月当たりの利用者数		日数		1日当たりの利用者数	
	H28	H29	H28	H29	H28	H29
4月	1,053	900	20	20	53	45
5月	795	912	19	20	42	46
6月	985	1,041	22	22	45	47
7月	904	858	20	20	45	43
8月	844	857	23	22	37	39
9月	971	939	20	20	49	47
10月	1,035	1,000	20	21	52	48
11月	926	978	20	20	46	49
12月	942	930	19	20	50	47
1月	864	792	19	19	45	42
2月	863	794	20	19	43	42
3月	1,076	956	22	21	49	46
合計	11,258	10,957	244	244	46	45

【知波田鷲津線】乗車人員（H28とH29比較グラフ）（単位：人）



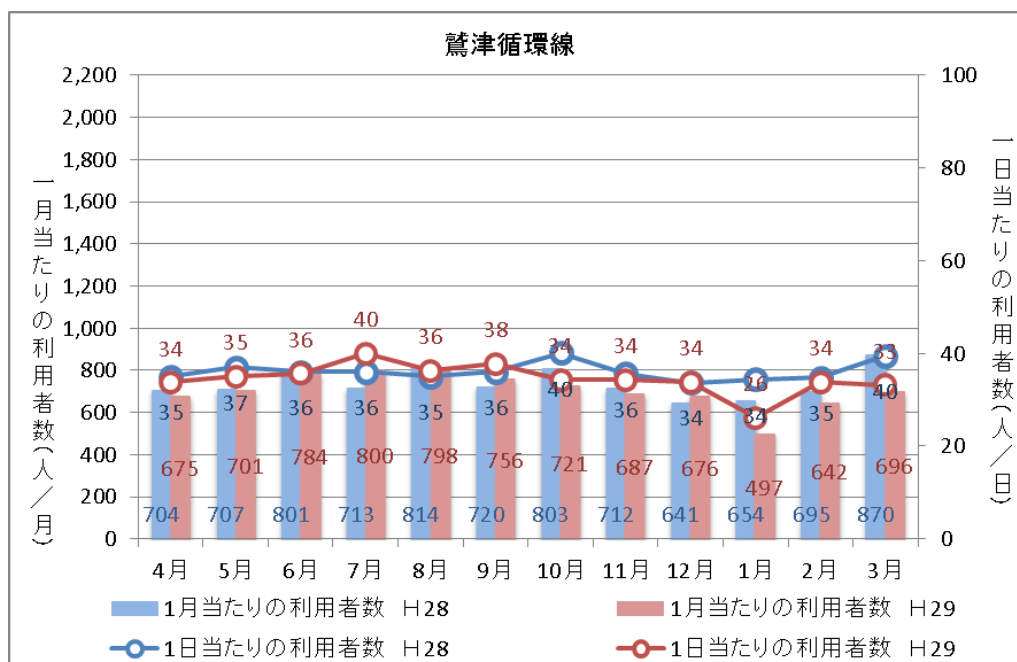
【考 察】

- ① 昨年度と比較し微減である。10便（15:41発）は、一日あたりの乗車平均は3.47人、11便（16:40発）は2.75人、12便（17:40発）は1.65人と減少しているため、見直しを検討する必要があると思われる。

【鷺津循環線】乗車人員（H28とH29比較表）（単位：人）

月	鷺津循環線				鷺津循環線	
	1月当たりの利用者数		日数		1日当たりの利用者数	
	H28	H29	H28	H29	H28	H29
4月	704	675	20	20	35	34
5月	707	701	19	20	37	35
6月	801	784	22	22	36	36
7月	713	800	20	20	36	40
8月	814	798	23	22	35	36
9月	720	756	20	20	36	38
10月	803	721	20	21	40	34
11月	712	687	20	20	36	34
12月	641	676	19	20	34	34
1月	654	497	19	19	34	26
2月	695	642	20	19	35	34
3月	870	696	22	21	40	33
合計	8,834	8,433	244	244	36	35

【鷺津循環線】乗車人員（H28とH29比較グラフ）（単位：人）



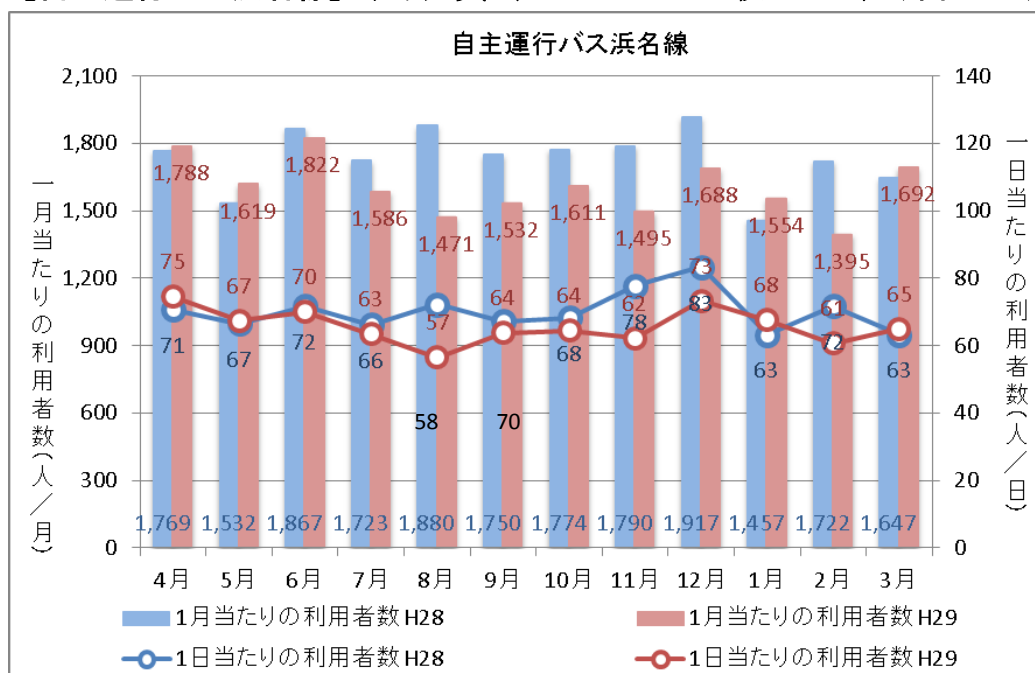
【考 察】

- ① 東廻りの便は5,284人から5,363人と増加している。しかし、西廻りの便は3,364人から2,947人と減少しているため、路線の再編が必要と考える。
- ② 15時以降の、一日あたりの乗車平均は2.00人を下回り、東西廻りともに極めて低い乗車率となっているため、路線の再編や見直しが必要があると思われる。

【自主運行バス浜名線】乗車人員（H28 と H29 比較表）（単位：人）

月	自主運行バス浜名線				自主運行バス浜名線	
	1月当たりの利用者数		日数		1日当たりの利用者数	
	H28	H29	H28	H29	H28	H29
4月	1,769	1,788	25	24	71	75
5月	1,532	1,619	23	24	67	67
6月	1,867	1,822	26	26	72	70
7月	1,723	1,586	26	25	66	63
8月	1,880	1,471	26	26	72	57
9月	1,750	1,532	26	24	67	64
10月	1,774	1,611	26	25	68	64
11月	1,790	1,495	23	24	78	62
12月	1,917	1,688	23	23	83	73
1月	1,457	1,554	23	23	63	68
2月	1,722	1,395	24	23	72	61
3月	1,647	1,692	26	26	63	65
合計	20,828	19,253	297	293	70	66

【自主運行バス浜名線】乗車人員（H28 と H29 比較グラフ）（単位：人）



【考 察】

入出地区や新所地区からの通勤通学と浜名湖電装の通勤が主な利用者である。また、平成30年4月からは、入出新所鷲津線として運行をしている。