

報告事項①

コーちゃんバスの運行状況報告書

平成27年10月26日

湖西市市民協働課

1. 利用動向

1-1. 全体の利用者数

○通年の利用者数は、333人／日で昨年と同程度。しかし、4月以降は減少している。
 ○夏休み子供割引策は、利用者が増加傾向。

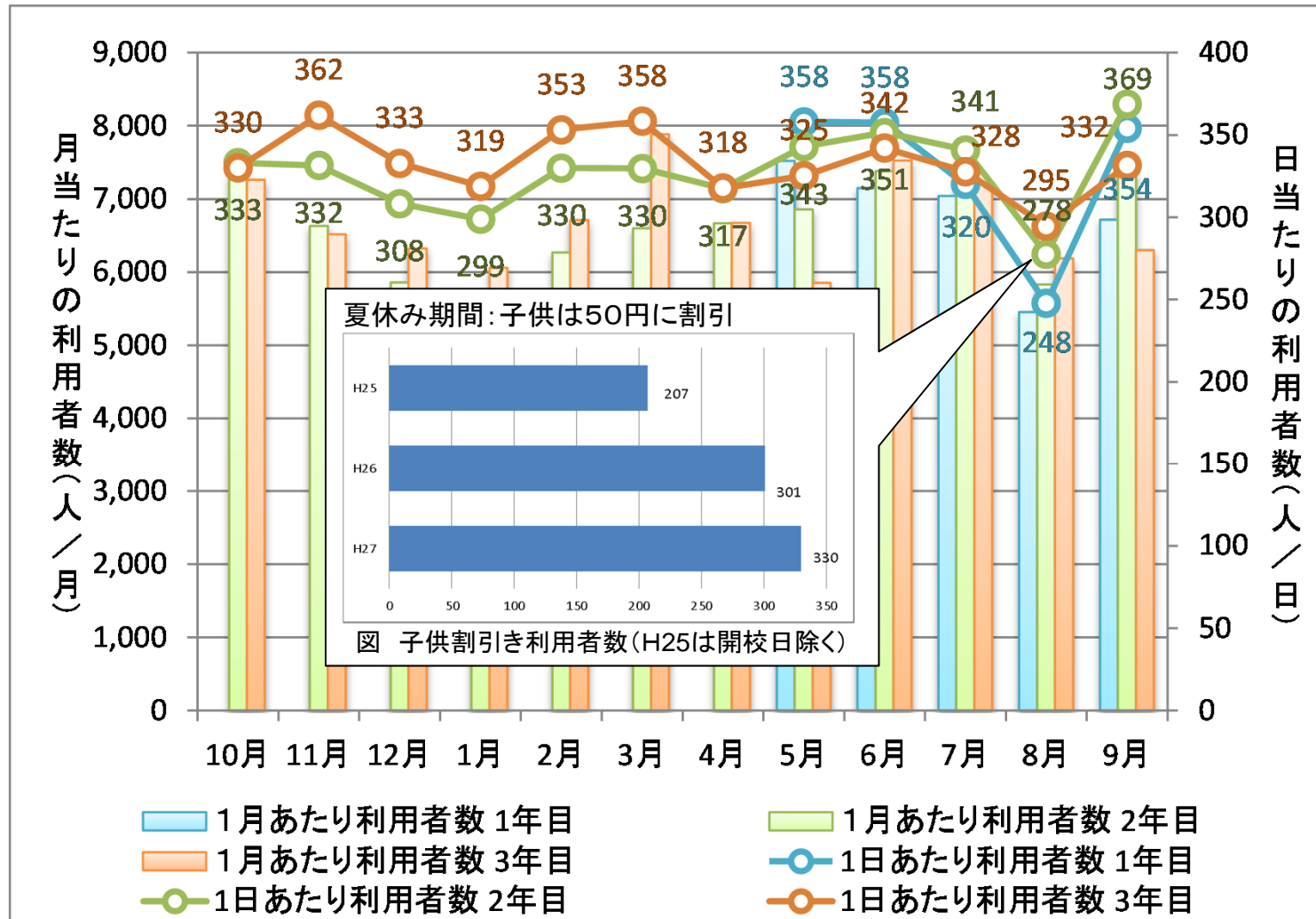
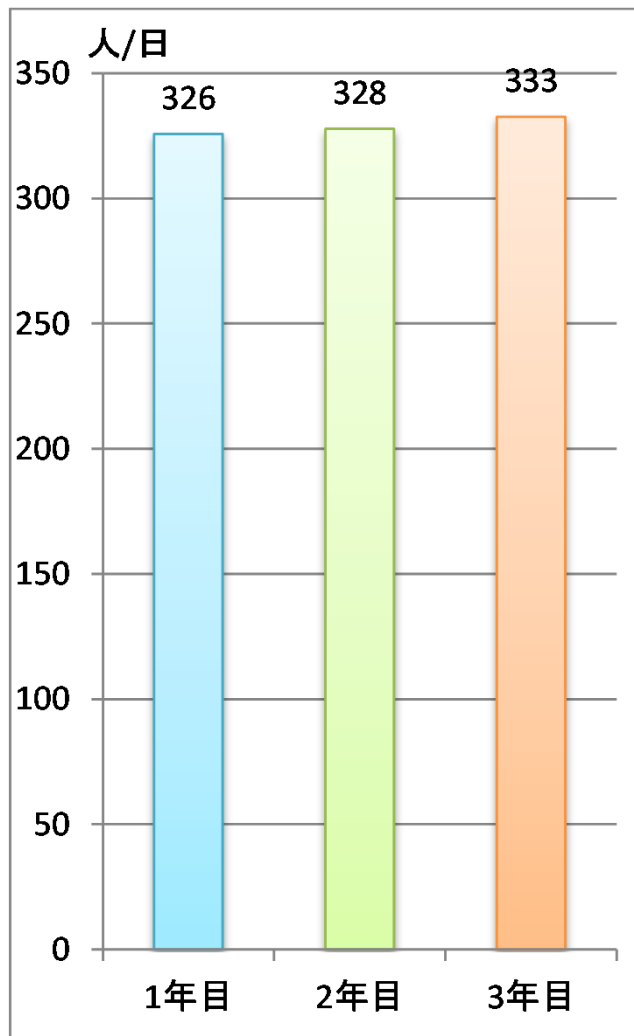


図 ひと月あたりの利用者数

1. 利用動向

1-2. 路線ごとの利用者数

- 白須賀新居鷺津線、白須賀岡崎線、知波田鷺津線は増加傾向。
- 岡崎鷺津線は、昨年利用者が若干減少したが、今年度増加。
- 白須賀岡崎線は、最も利用が多い路線であったが、今年度は減少。
- 岡崎循環線は利用者が年々減少。

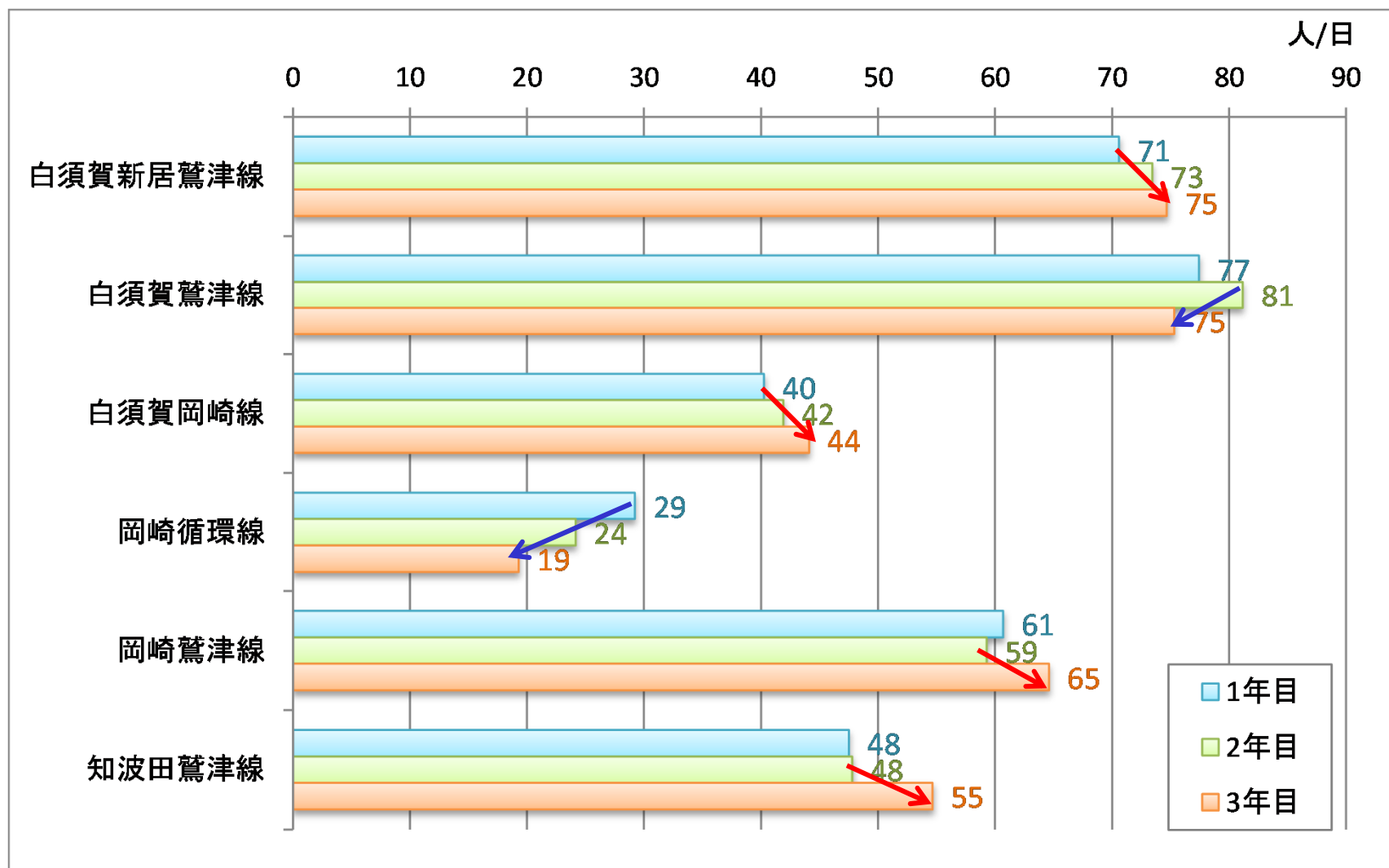


図 各路線の年度別日利用者数の推移(1年目は、H25.5~H25.9の平均)

1. 利用動向

1-2. 路線ごとの利用者数

(1) 白須賀新居鷺津線

- 白須賀新居鷺津線は、1・5・9月で利用減少、10・6・7・8月は前年と同程度、その他は増加。
- 便別の利用者数に大きな変化はない。
- 第1便は新居小学校の通学で10～15人が乗車。
- 第2便は新居町駅や湖西病院へ、第3便は1便を通じた利用がある。
- 午後は利用は少ない。

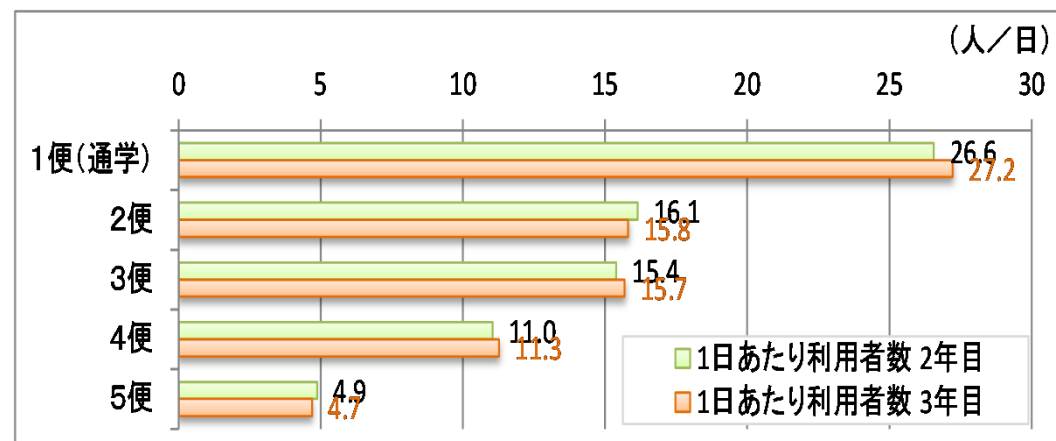
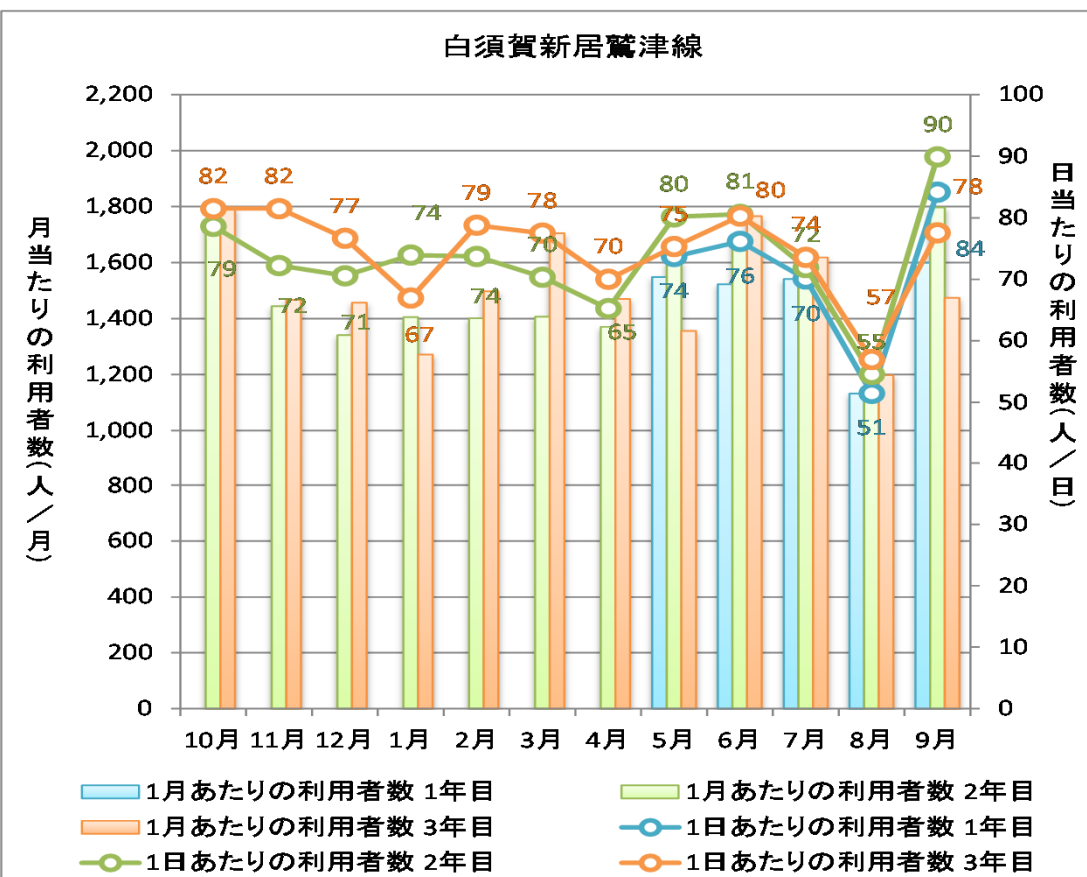


図 ひと月あたりの利用者数

1. 利用動向

1-2. 路線ごとの利用者数

(1) 白須賀新居鷺津線

- 主に新居関所、新居町駅、鷺津駅の利用が増加。
- 湖西病院やイオンタウンなど鷺津地区への利用は減少。

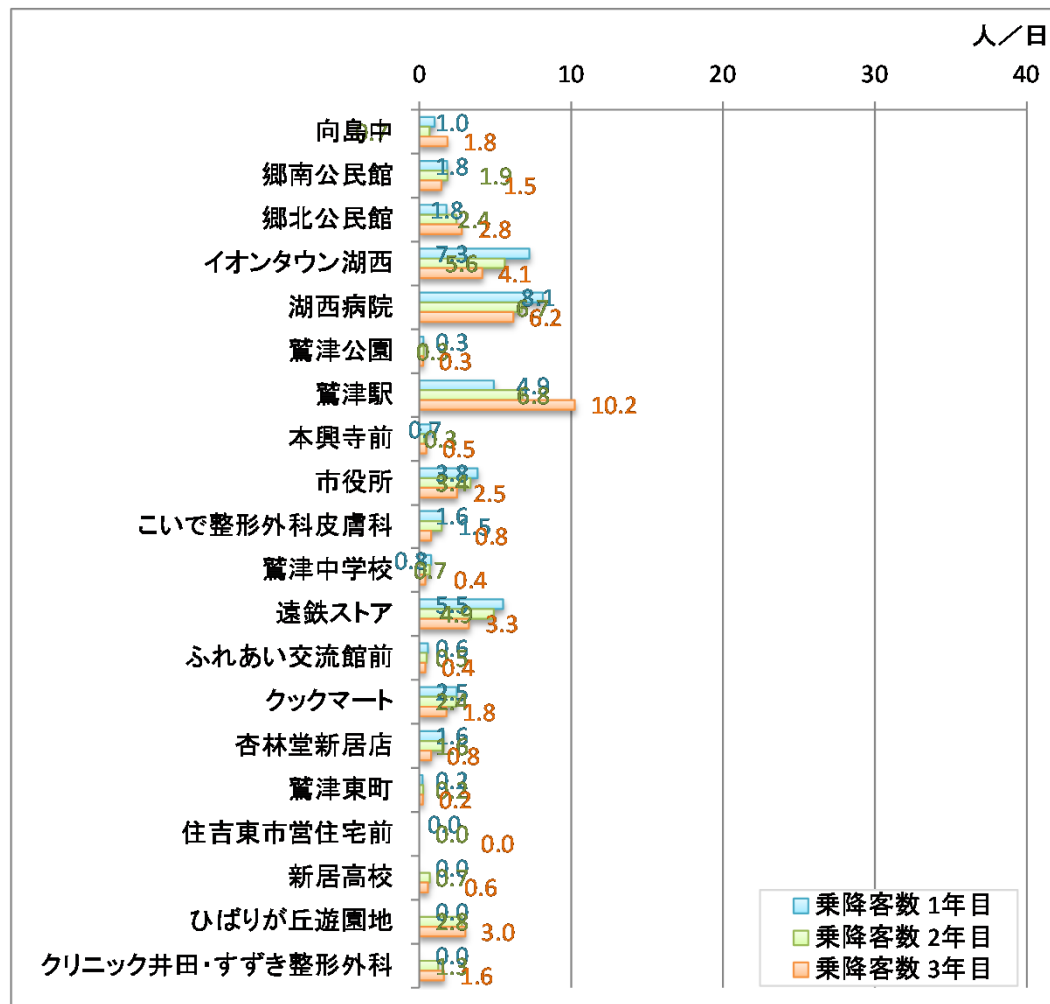
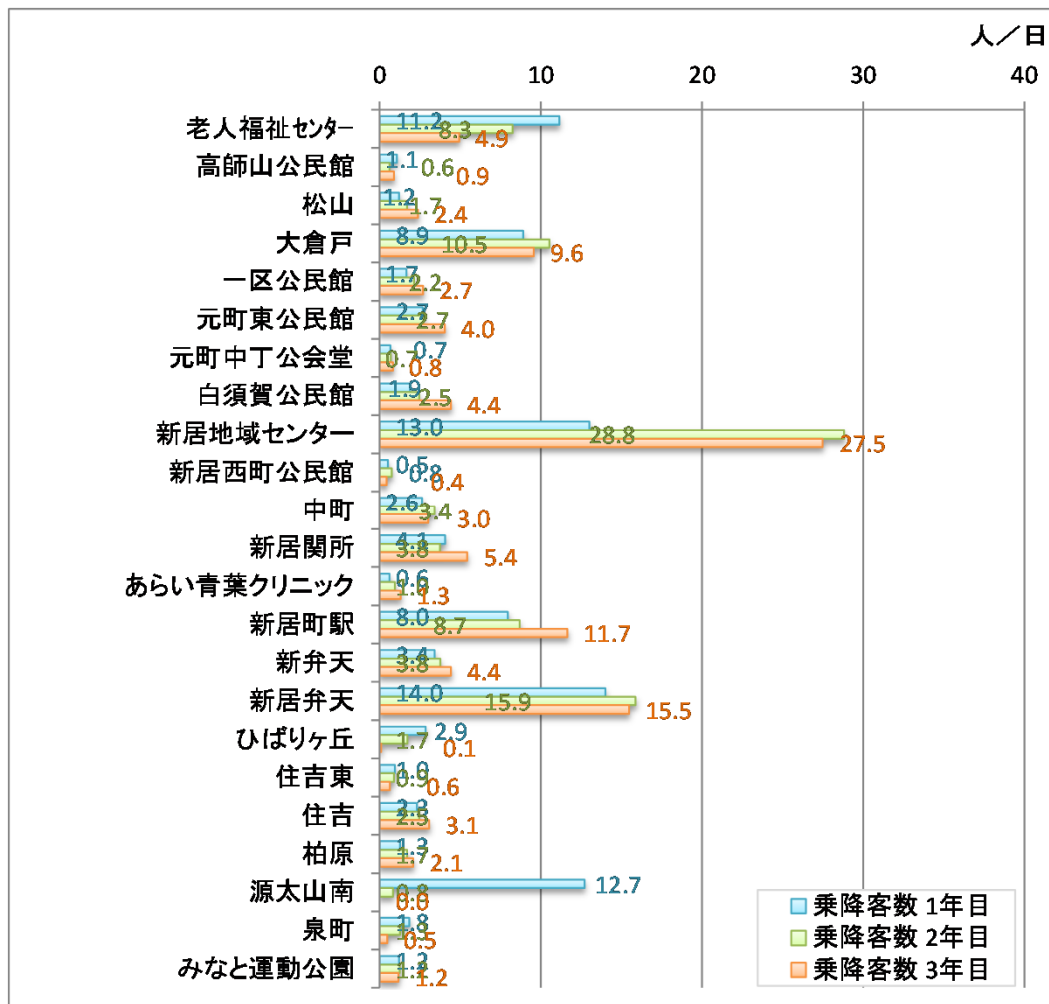


図 バス停別利用者数

1. 利用動向

1-2. 路線ごとの利用者数

(2) 白須賀鷺津線

- 白須賀鷺津線は、4月以降利用が減少。
- どの便もおおむね10人を超える利用がある。
- 第1便は浜名湖電装の通勤利用者が、4月以降なくなる。
- 第2便以降は、午前で鷺津地区での買い物や通院に多く利用されている。

白須賀鷺津線

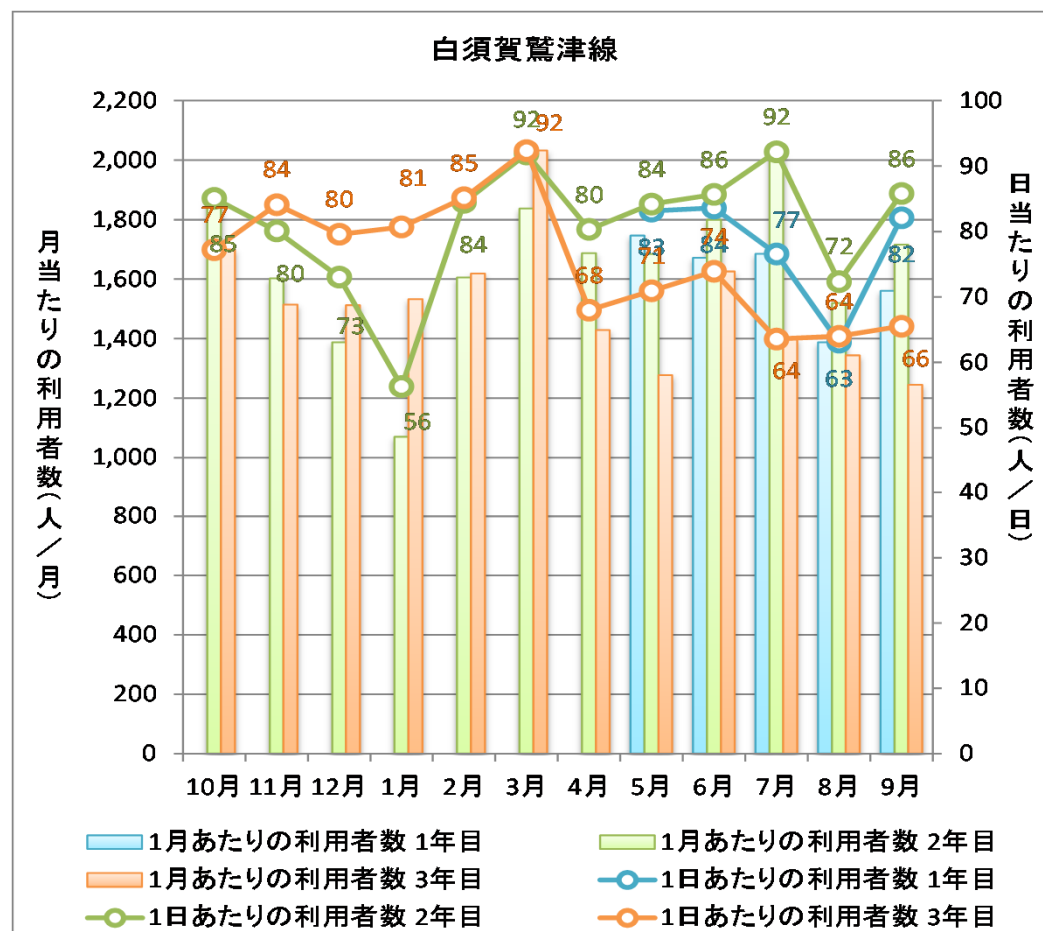


図 ひと月あたりの利用者数

(人/日)

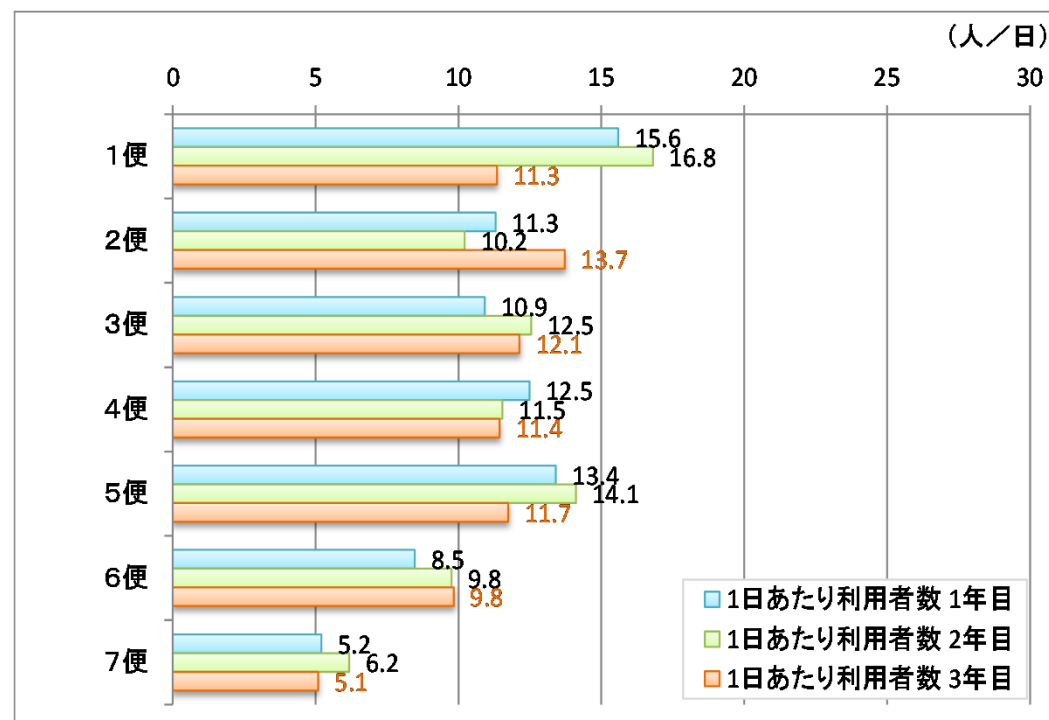


図 便あたりの利用者数

1. 利用動向

1-2. 路線ごとの利用者数

(2) 白須賀鷺津線

- バス停別の利用は、昨年度と大きくは変化していない。
- 増加が大きいバス停は、白須賀公民館、市役所。
- 減少が大きいバス停は、浜名湖電装。

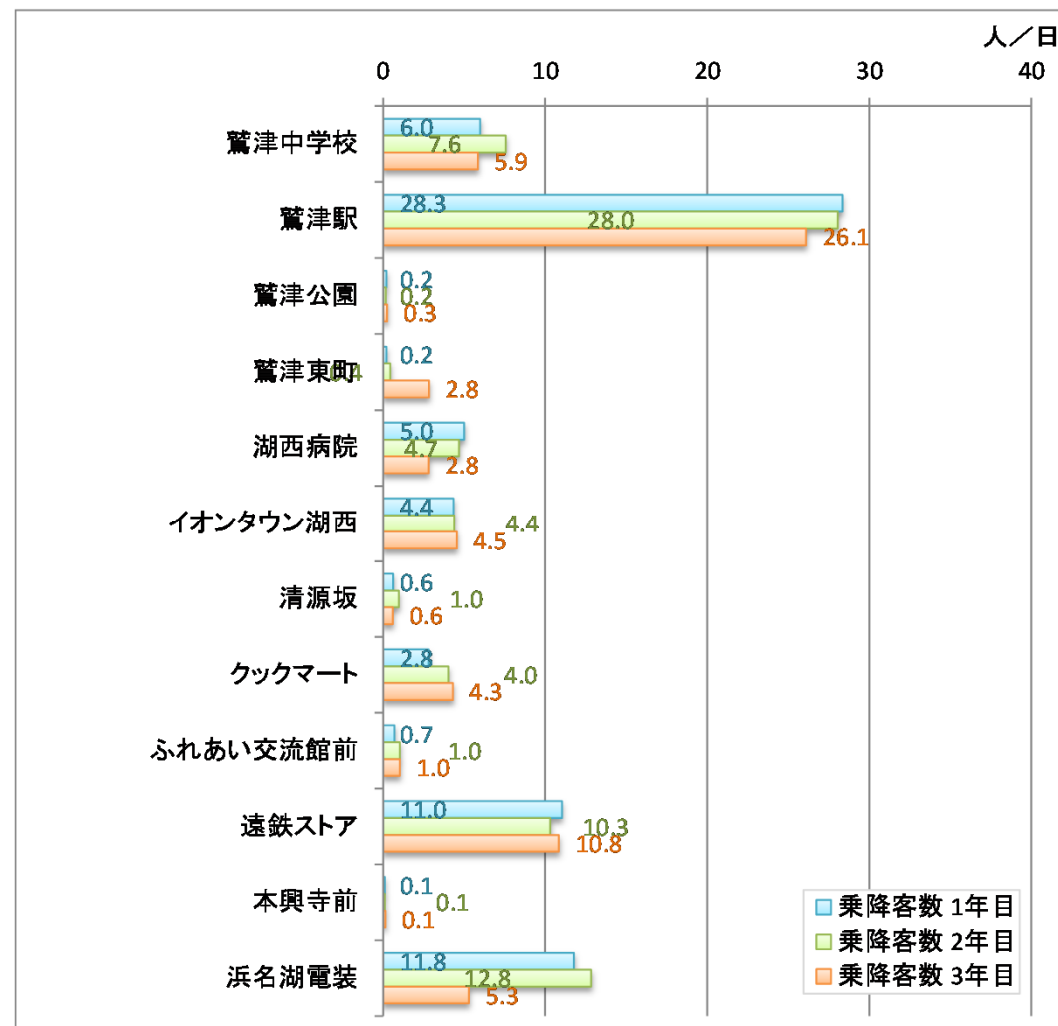
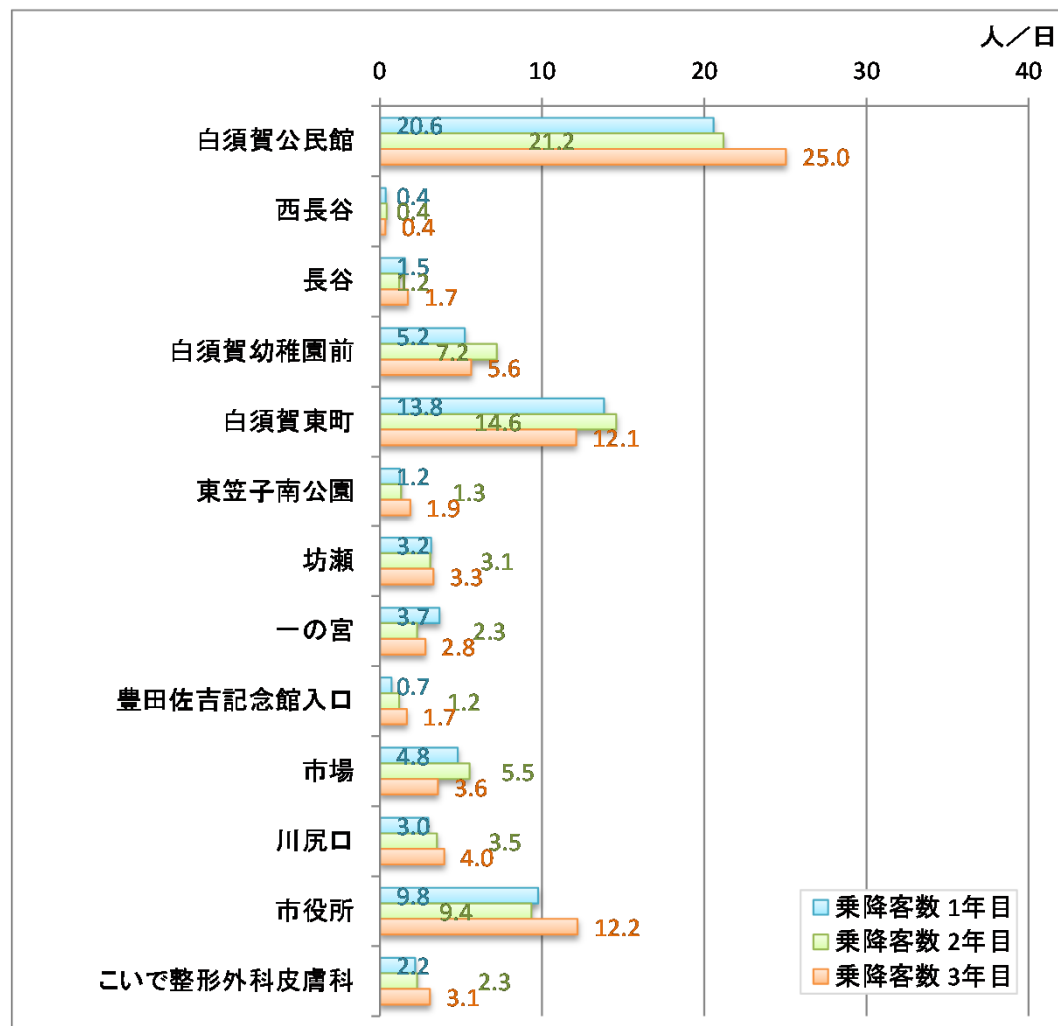


図 バス停別利用者数

1. 利用動向

1-2. 路線ごとの利用者数

(3) 白須賀岡崎線

- 白須賀岡崎線は、6月以降の利用が増加。
- 1便、5便以外の便の利用が増加。

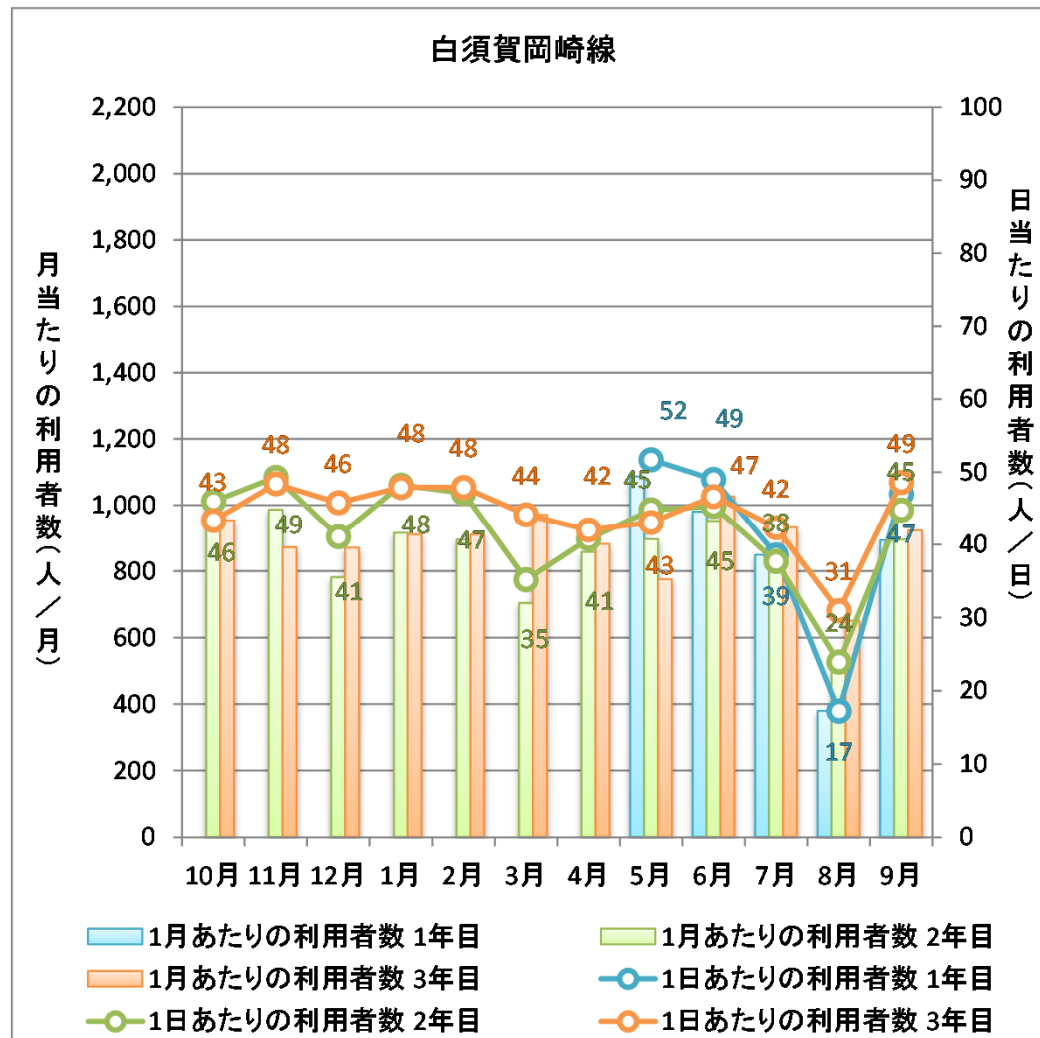


図 ひと月あたりの利用者数

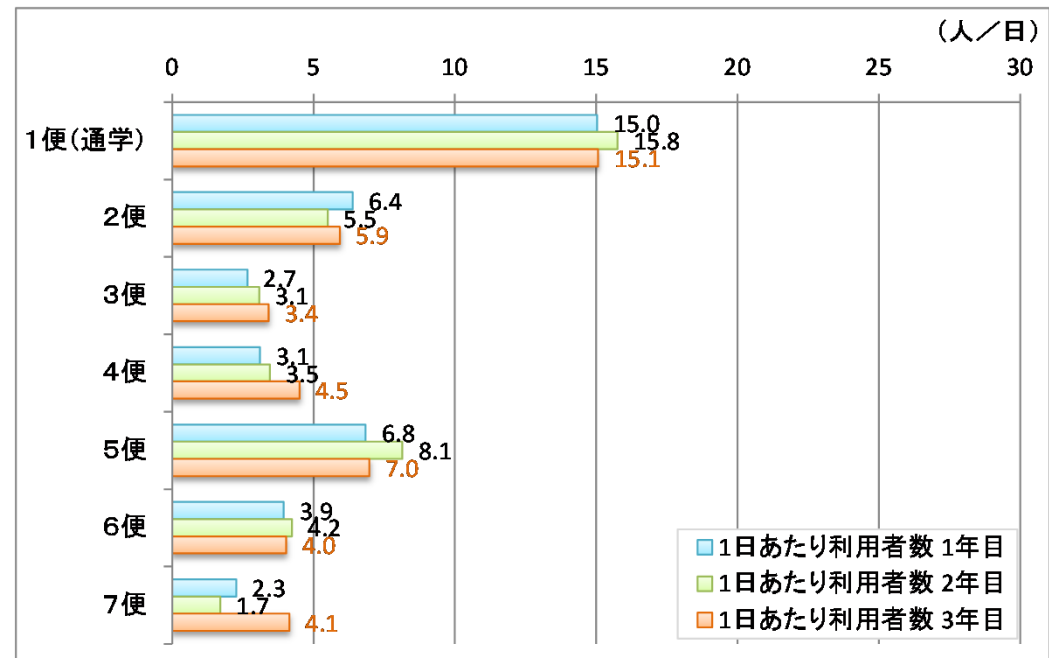


図 便あたりの利用者数

1. 利用動向

1-2. 路線ごとの利用者数

(3) 白須賀岡崎線

○浜名病院での利用が増加する一方、他の利用が減少傾向にある。

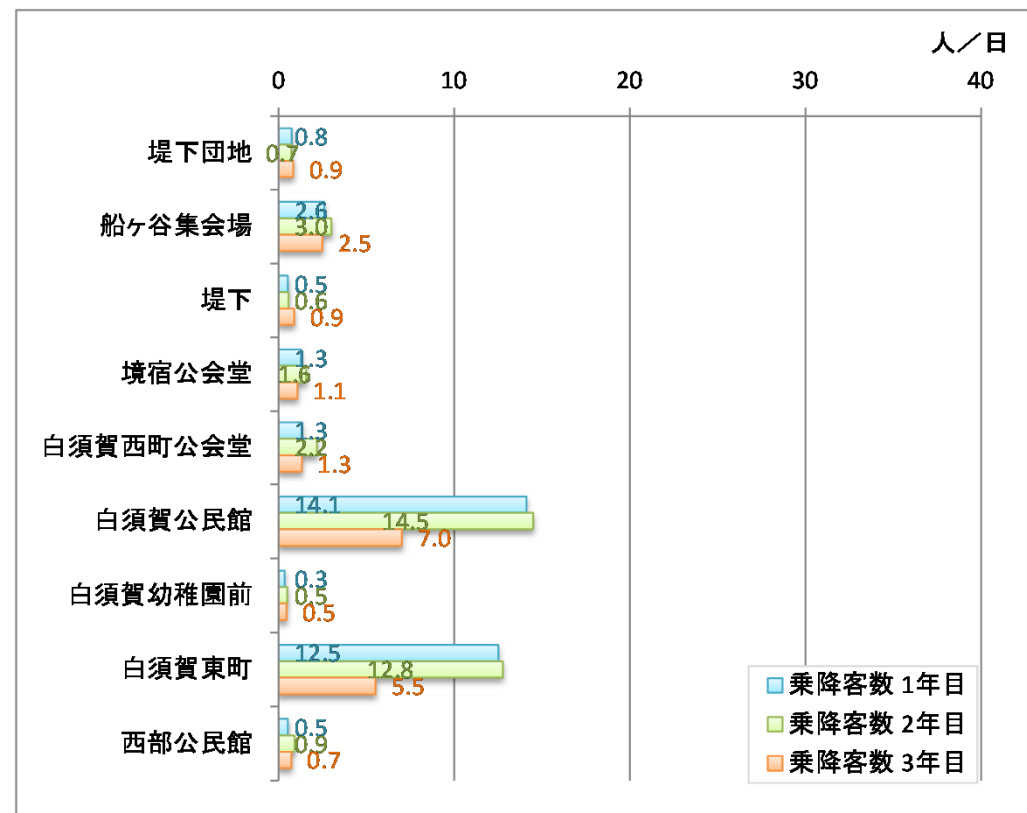
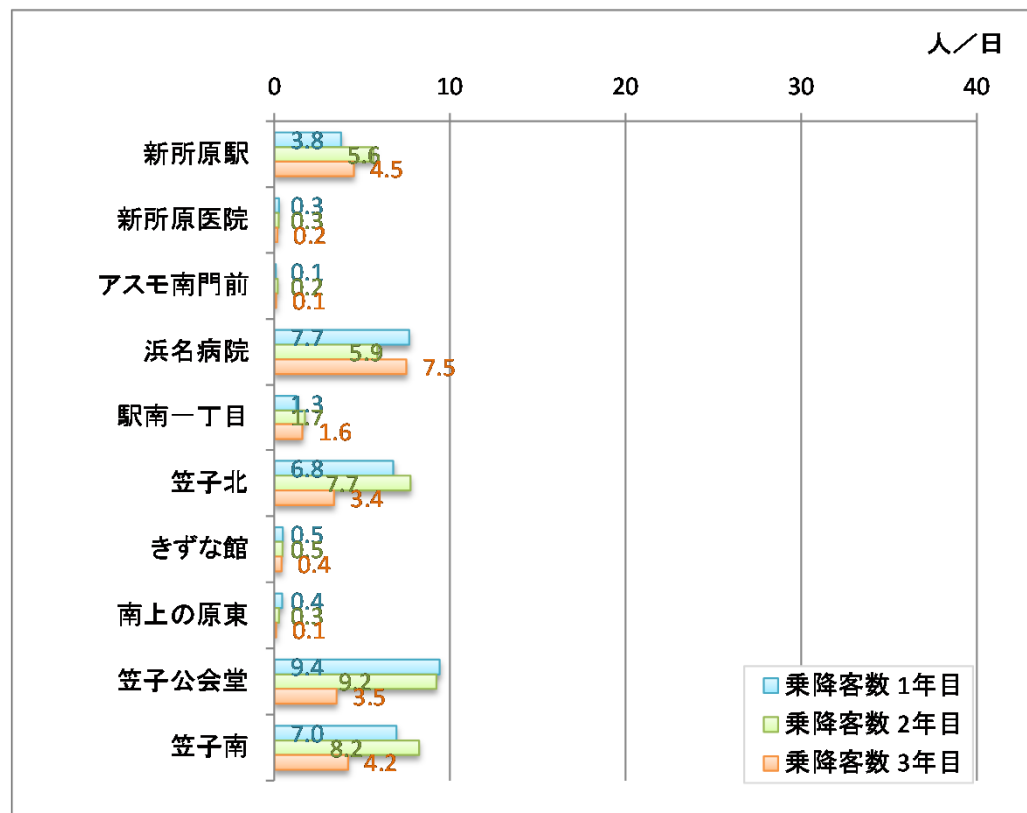


図 バス停別利用者数

1. 利用動向

1-2. 路線ごとの利用者数

(4) 岡崎循環線

- 岡崎循環線は、昨年よりも一貫して利用が減少している。
- 利用は1日20人ほどであり、他路線と比べて少ない。
- 車内人数が5人以上となる便はなく、午後は利用がほとんどない。

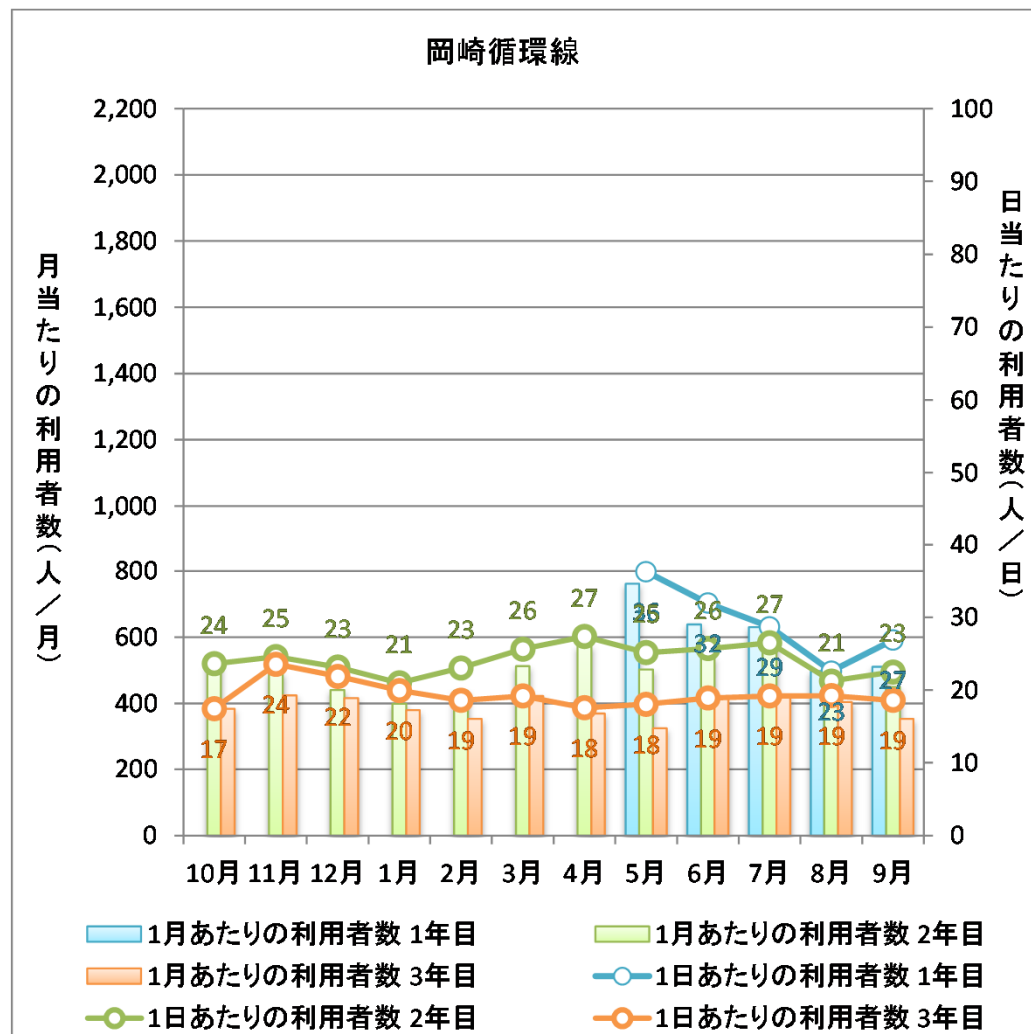


図 ひと月あたりの利用者数

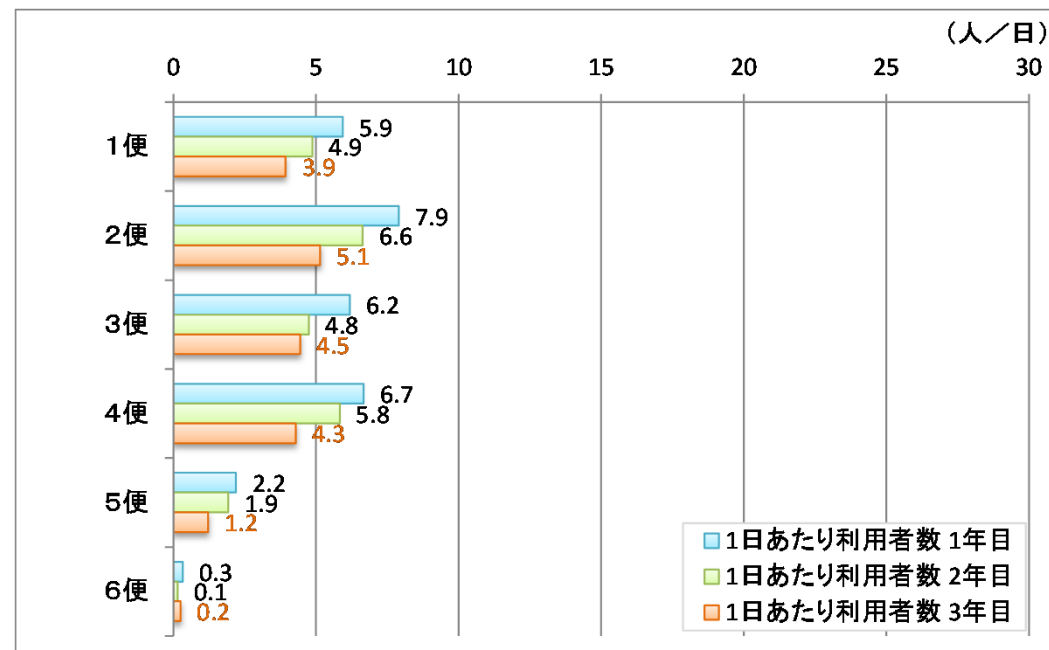


図 便あたりの利用者数

1. 利用動向

1-2. 路線ごとの利用者数

(4) 岡崎循環線

- 浜名病院、J A湖西北支店は10～20%利用が減少。
- アスモ南門前は若干利用が増加。
- 概ね知波田鷲津線からの乗り継ぎ利用となっており、岡崎地区内の利用は少ない。

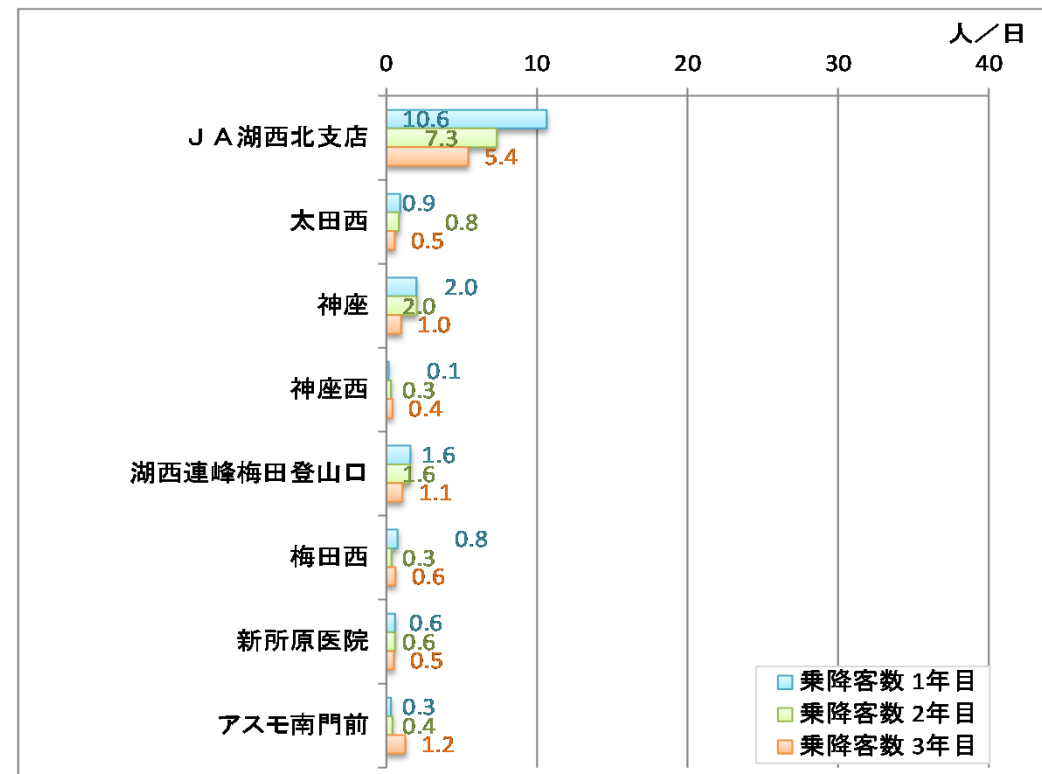
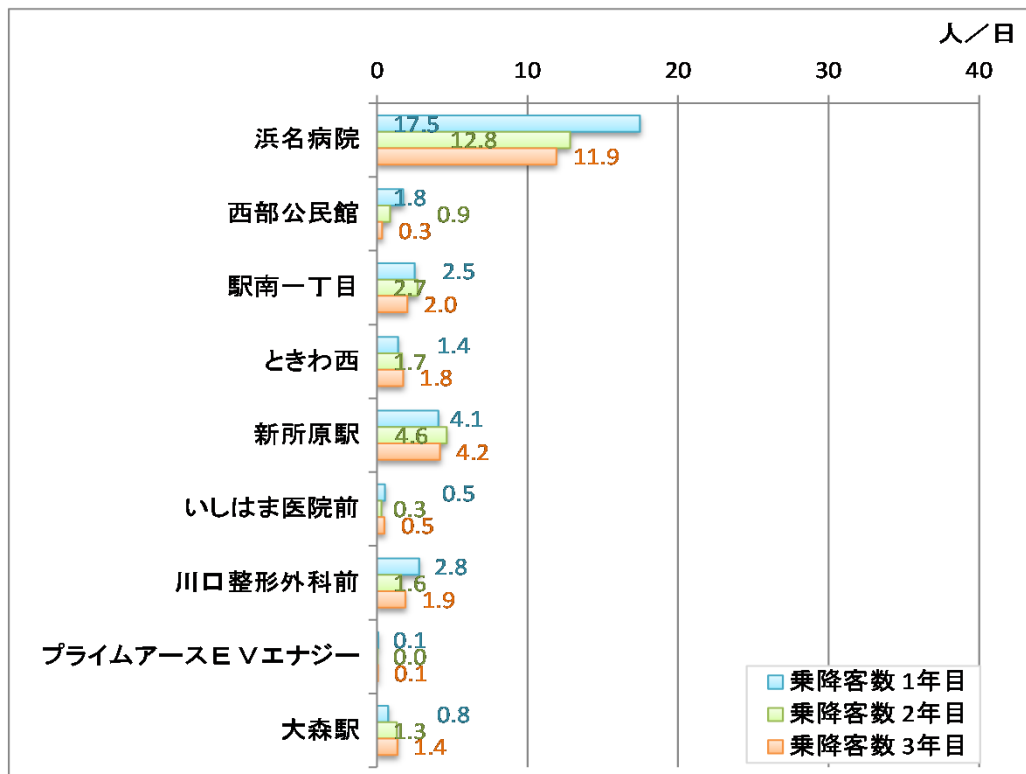


図 バス停別利用者数

1. 利用動向

1-2. 路線ごとの利用者数

(5) 岡崎鷺津線

- 岡崎鷺津線は、7月8月と、昨年よりも利用が増加。
- 2便以外は、昨年と比べて増加傾向にある。
- 第1便は、復路の岡崎地区内の利用にとどまる。
- 第2便から第4便までは、鷺津地区への利用が見られる。
- 第5便は、利用はそれほど多くないが、往路、復路通じた利用がある。
- 第6便は、利用はそれほど多くないが、鷺津地区から新所地区や岡崎地区への利用がある。

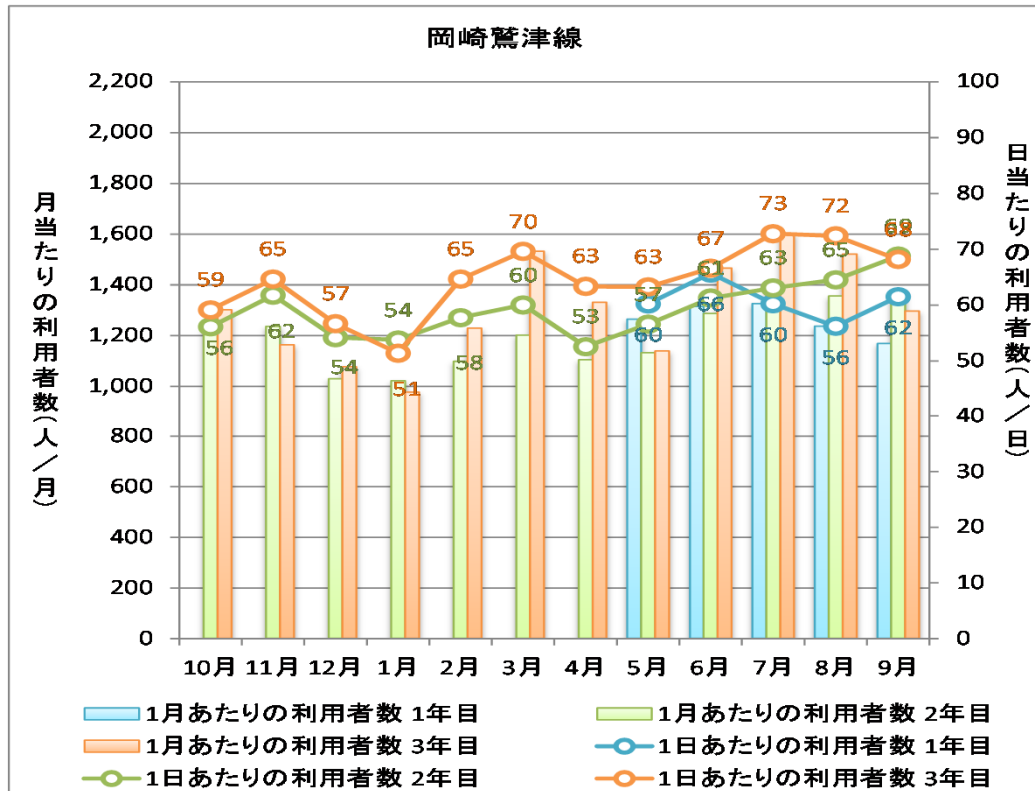


図 ひと月あたりの利用者数

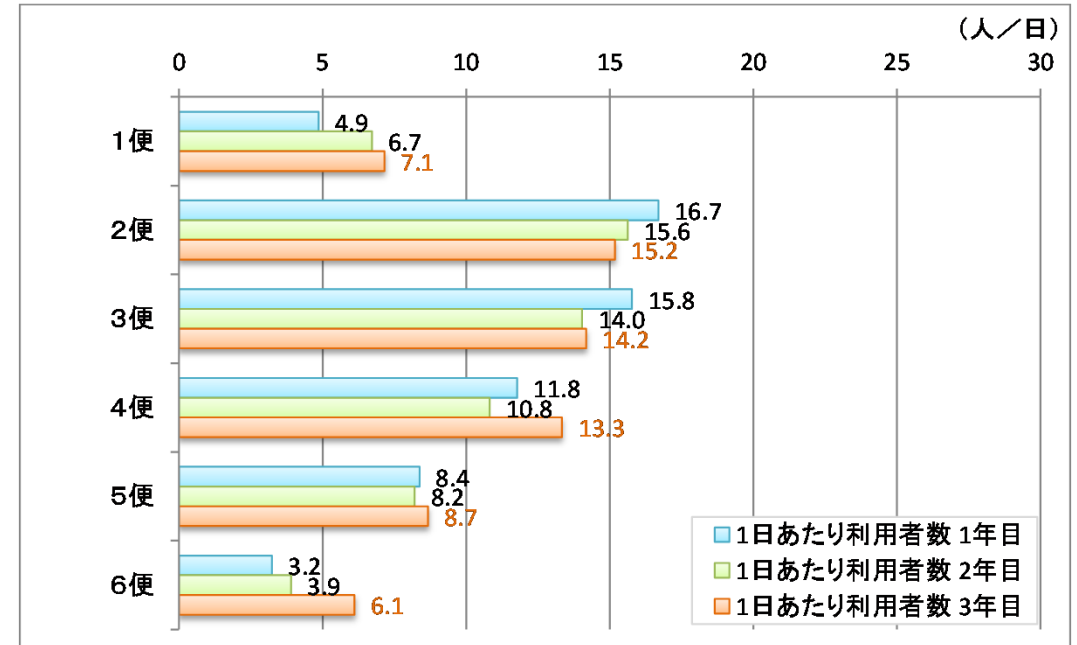


図 便あたりの利用者数

1. 利用動向

1-2. 路線ごとの利用者数

(5) 岡崎鷺津線

- 主にアメニティプラザ、鷺津駅、湖西病院、駅南一丁目、新所原駅の利用が増加。
- 昨年と比べて主に浜名病院の利用が減少。

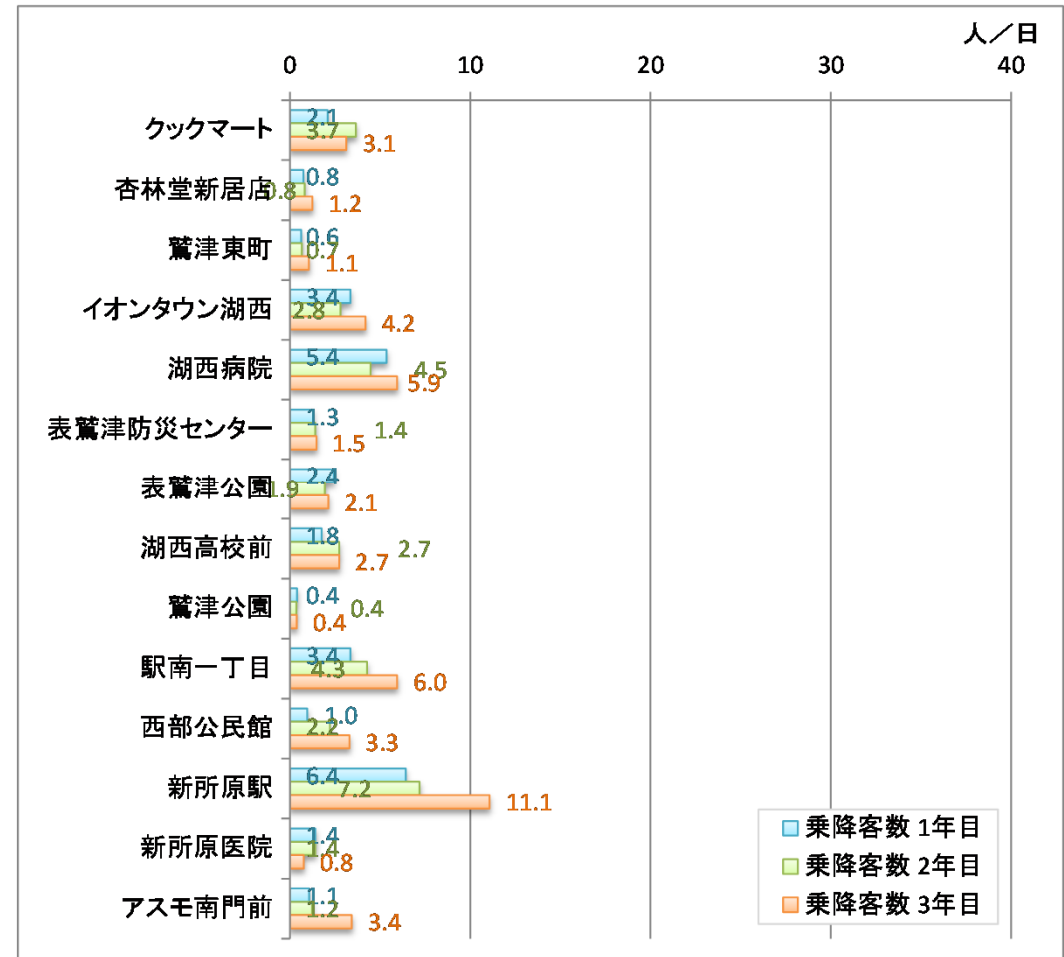
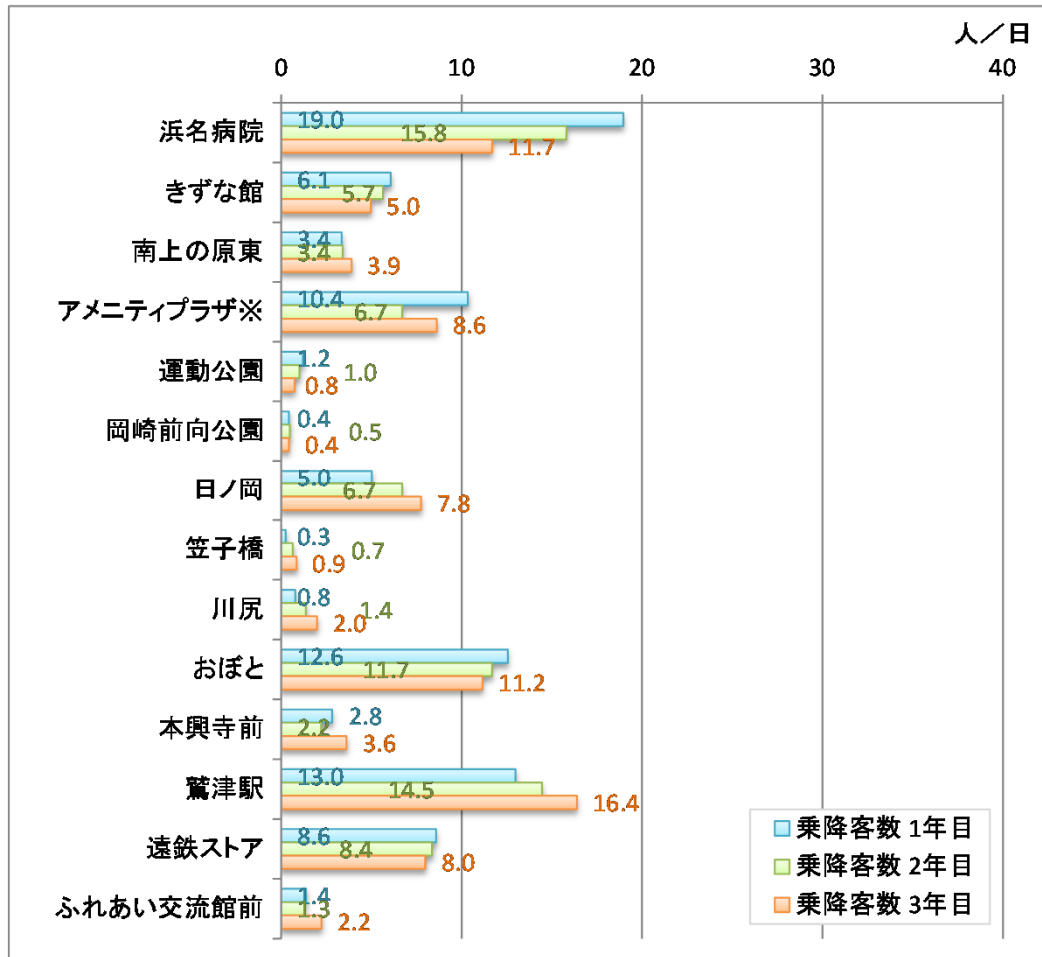


図 バス停別利用者数

1. 利用動向

1-2. 路線ごとの利用者数

(6) 知波田鷲津線

- 知波田鷲津線は、9月の利用が昨年より減少。
- 全ての便の利用が増加。
- 第1便は、横山地域の小学生の通学で利用。
- 第2便から第4便は利用があるが、第5便以降は利用が多くない。

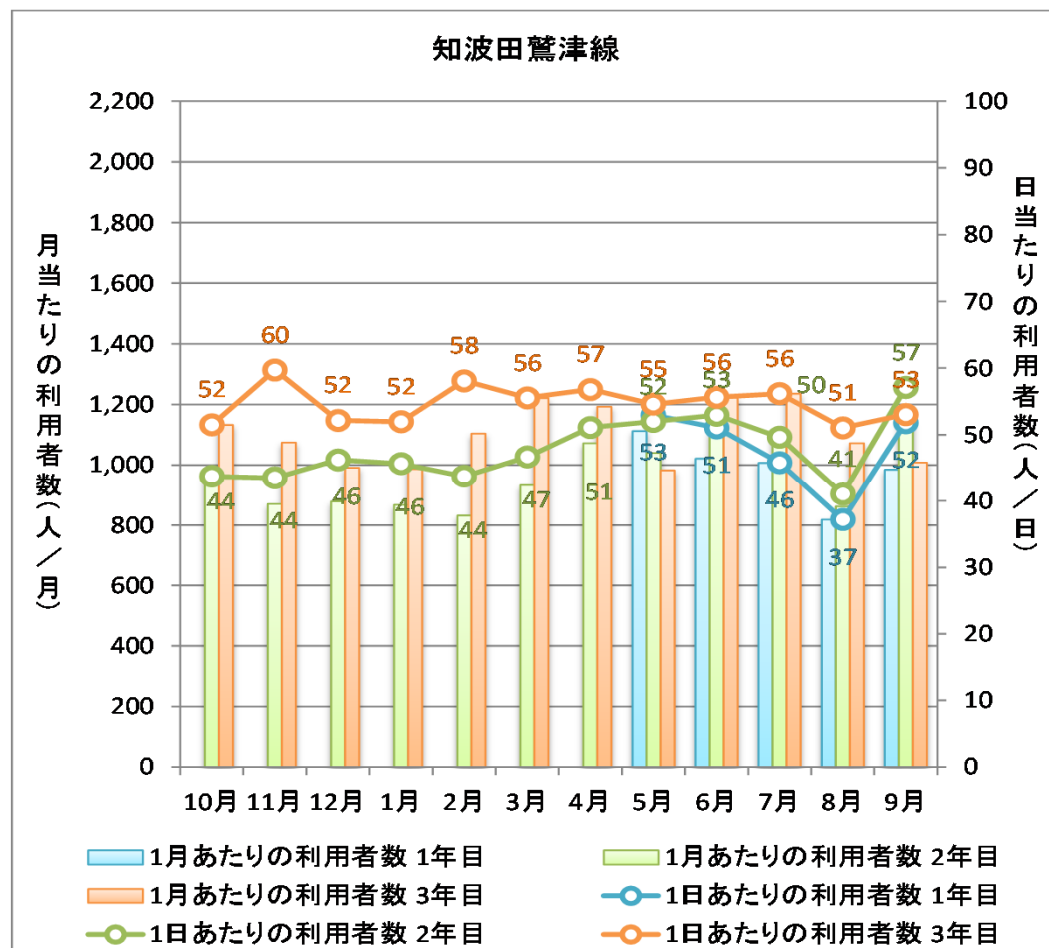


図 ひと月あたりの利用者数

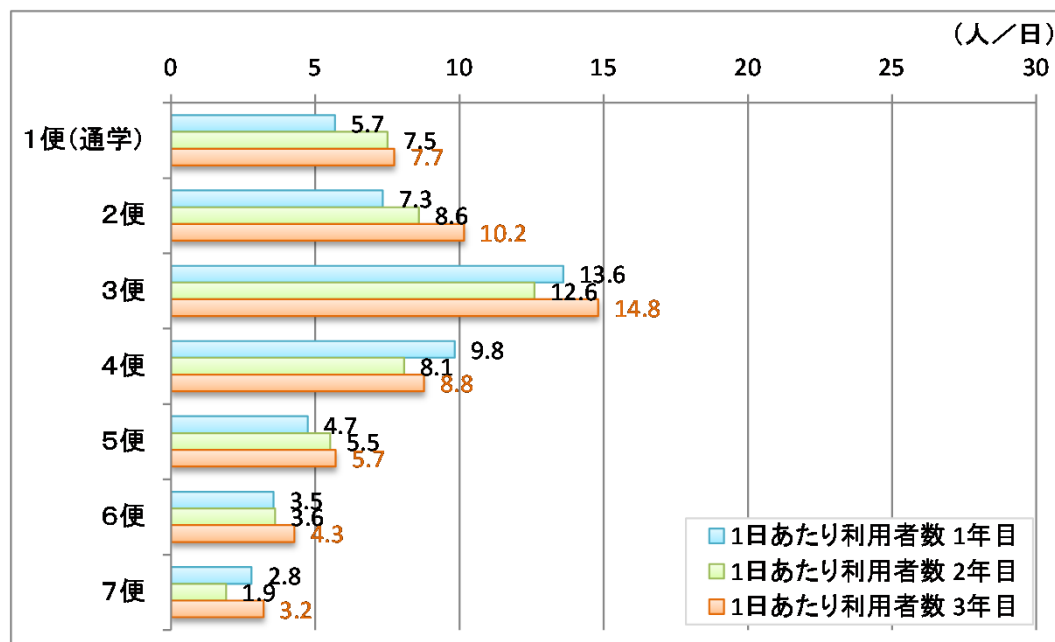


図 便あたりの利用者数

1. 利用動向

1-2. 路線ごとの利用者数

(6) 知波田鷲津線

○主に知波田駅、入出、おぼと、鷲津駅、イオンタウン湖西、クックマートの利用が増加。

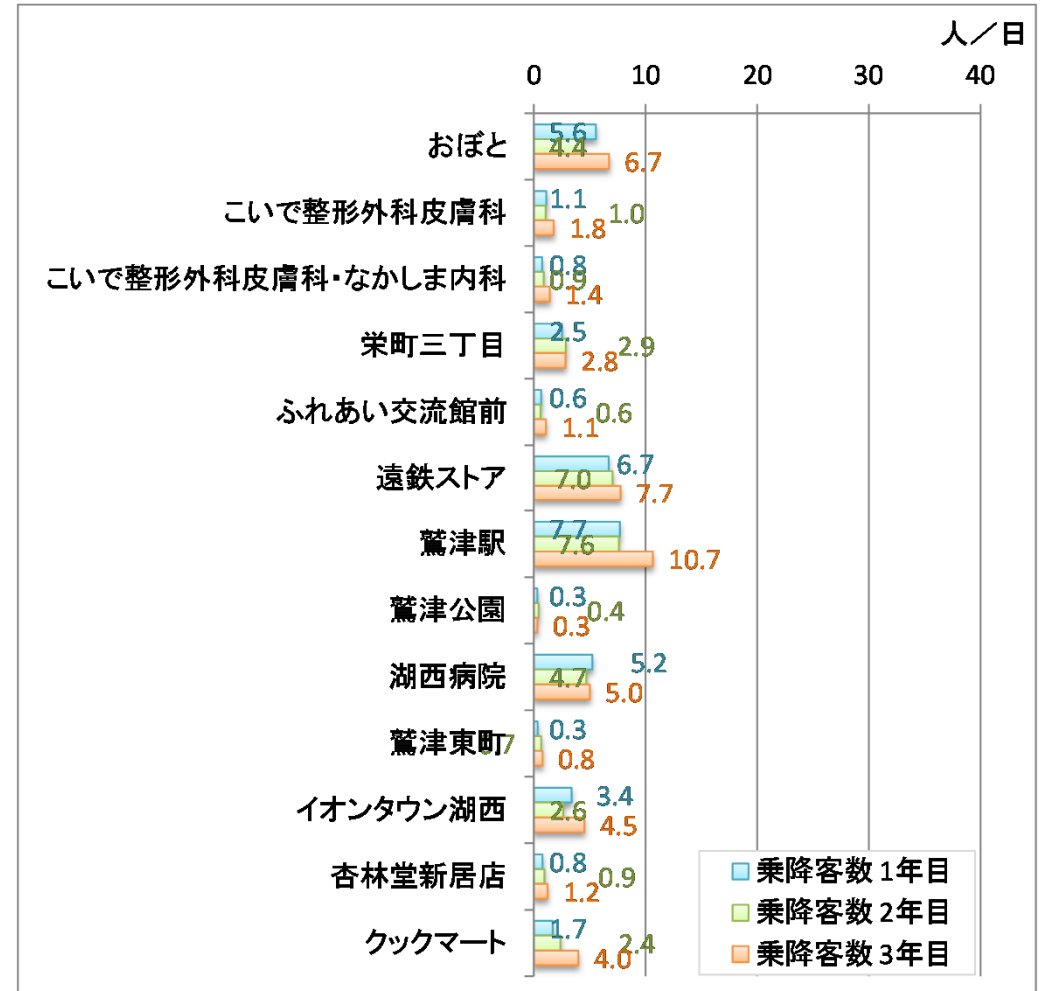
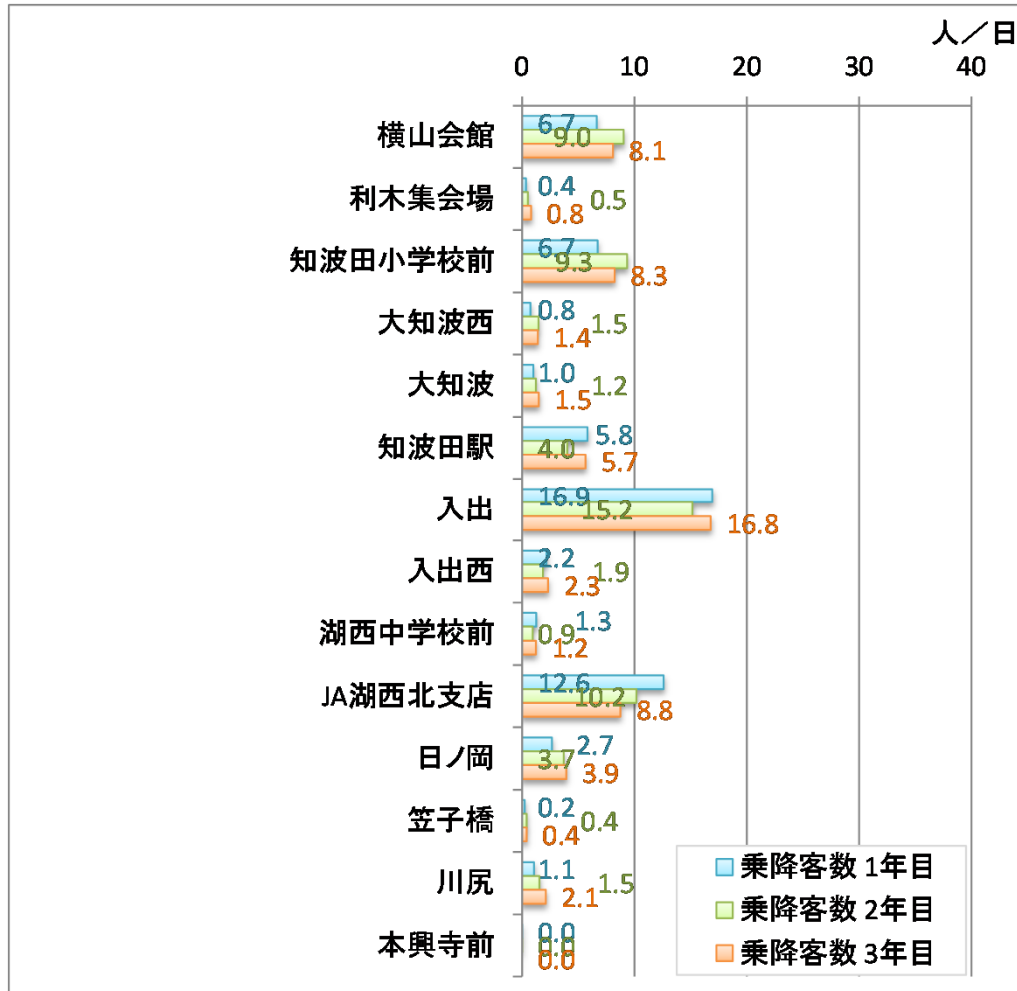


図 バス停別利用者数

1. 利用動向

1-2. 路線ごとの利用者数

(7) 遠州鉄道浜名線、自主運行バス浜名線

○平成26年10月より入出系統は自主運行バス化したが、利用者は維持している。

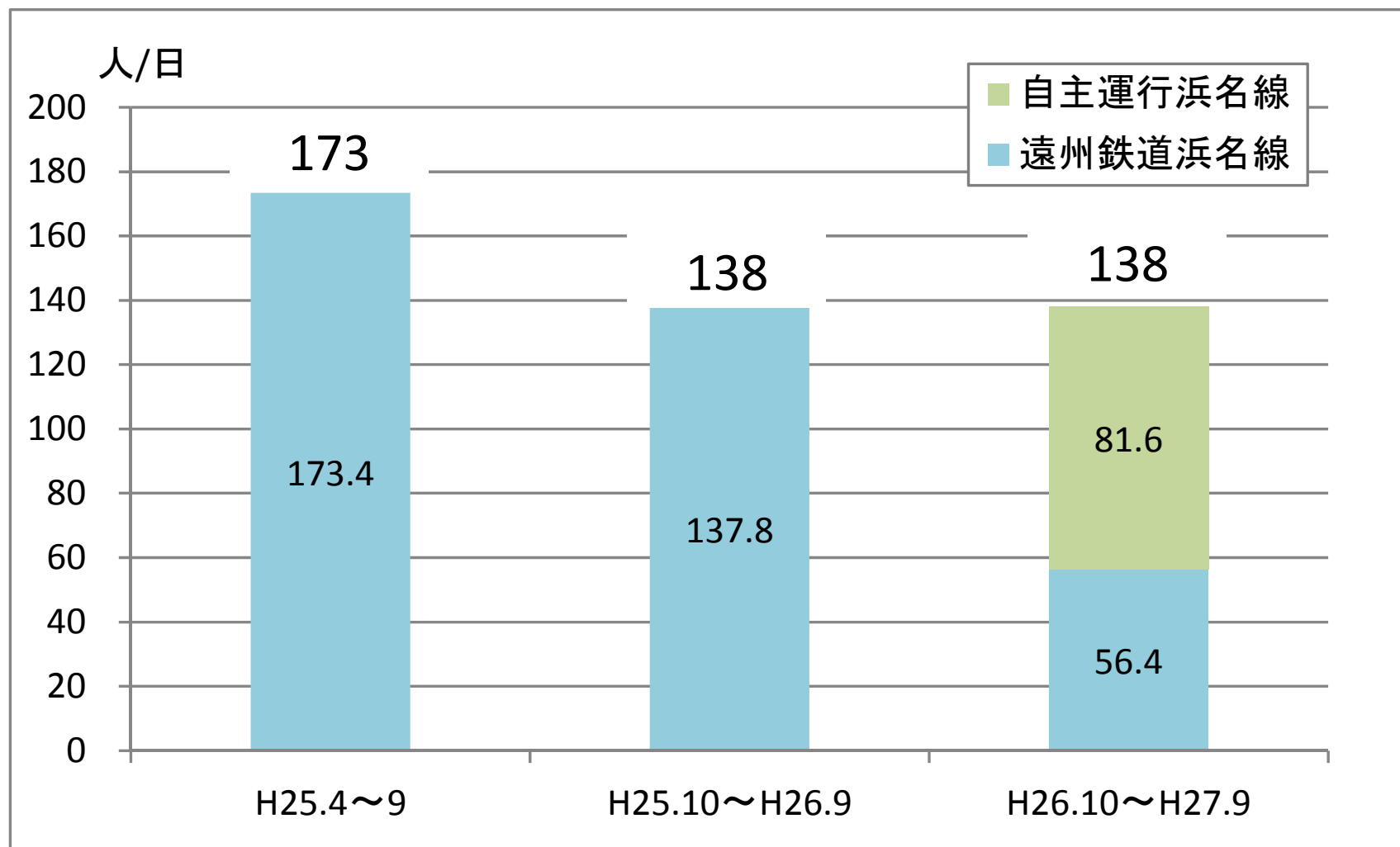


図 日あたり乗降客数の推移