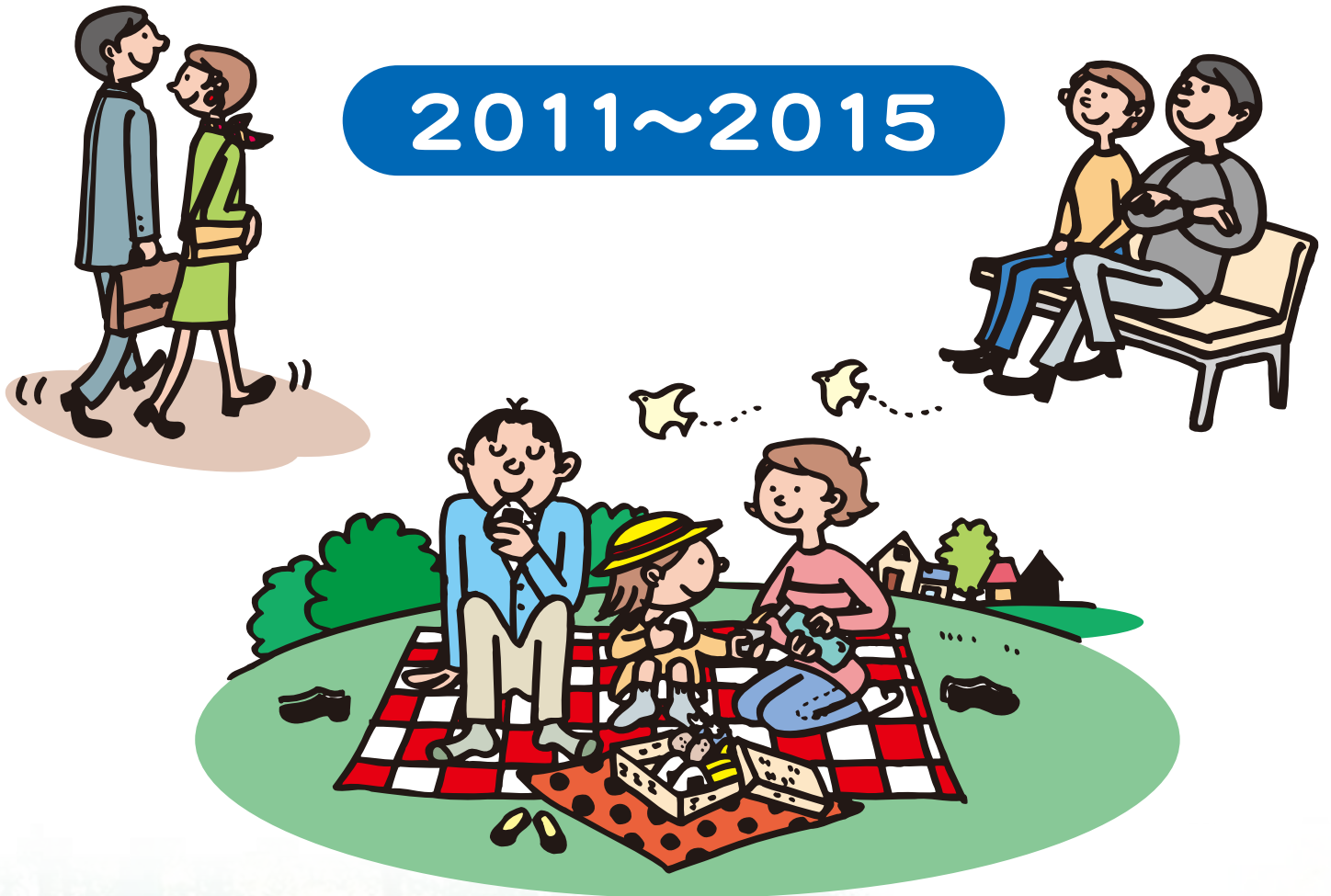


輝く未来を...

ひとひと
女と男 プランこさい

男女共同参画社会の実現を目指して

2011~2015



湖西市

はじめに

湖西市長 **三上 元**

湖西市では、平成 13 年に「輝く未来を... ^{ひと ひと}女と男プランこさい」を策定し、男女共同参画社会の実現を目指して、さまざまな施策に取り組んでまいりました。

このプラン策定から 10 年が経過し、その間、少子・高齢化の急速な進行や、ライフスタイルの多様化、経済情勢の変化など、私たちを取り巻く社会環境が大きく変化したことにより、新しいニーズや課題への対応が必要となってきました。

こうした状況をふまえ、本市の実情や、国・県の動向、湖西市民意識調査の結果などを反映したプランの見直しを行い、新たな湖西市男女共同参画プランを策定いたしました。

基本理念や基本目標を常に念頭に置き、積極的かつ効果的に施策の展開を図り、男女共同参画社会実現の一層の推進を図ってまいります。

また、この計画がより実効性のあるものとするためにも、市と市民、事業者、市民団体及び教育に携わる皆様と互いに連携し、一丸となってこのプランに取り組んでまいりたいと考えております。

終わりに、本計画の策定にあたりまして、熱心にご協力いただきました湖西市男女共同参画推進市民懇話会の皆さまをはじめ、意識調査などで貴重なご意見をいただきました市民の皆さまにこころからお礼申し上げます。

湖西市男女共同参画推進市民懇話会 会長 **森 俊太**

「^{ひと ひと}女と男プラン湖西（改訂版）」は、湖西市男女共同参画推進市民懇話会において、さまざまな分野で活躍している市民の方々が、市民意識調査などの多くの資料や国や県の動向と国内外の社会状況を参考にしながら作成しました。活発な議論を何回も繰り返して、一字一句まで慎重に検討しながら作り上げた計画です。

21 世紀の日本社会において、男女共同参画は性別や年齢、職業に関わらず、すべての人たちがより充実した人生を送るため、そして、社会全体が発展するためにも最も重要な考え方です。この湖西市でも、家庭、学校、地域、職場などあらゆる場において、多くの男性と女性たちが、性別による固定的な役割分担意識を乗り越えて、一人一人の能力をより存分に実現し自由に希望を叶えるようになれば、市はますます発展しその魅力を高めることでしょう。この「女と男プラン湖西（改訂版）」がそのために役に立つことを願ってやみません。

目次

第1章 基本的な考え方	1
■ 計画の概要	2
第2章 計画の内容	3
■ 基本理念	4
■ 施策体系	5
基本目標Ⅰ あらゆる分野における男女共同参画の促進	6
基本方針① 男女共同参画と人権尊重の意識づくり	8
基本方針② 政策・方針決定の場への女性の参画促進	10
基本方針③ 地域活動への男女共同参画の促進	12
基本目標Ⅱ 仕事と生活の調和に向けた環境づくり	14
基本方針④ 仕事と生活の調和の実現のための支援	16
基本方針⑤ 働く場における男女共同参画の促進	19
基本目標Ⅲ 健康で安心して暮らせる環境の整備	22
基本方針⑥ 誰もが生活しやすい環境の整備	24
基本方針⑦ 生涯にわたる男女の健康支援	25
基本方針⑧ 男女間の暴力の根絶	27
■ 計画の推進体制	28
参考資料	29