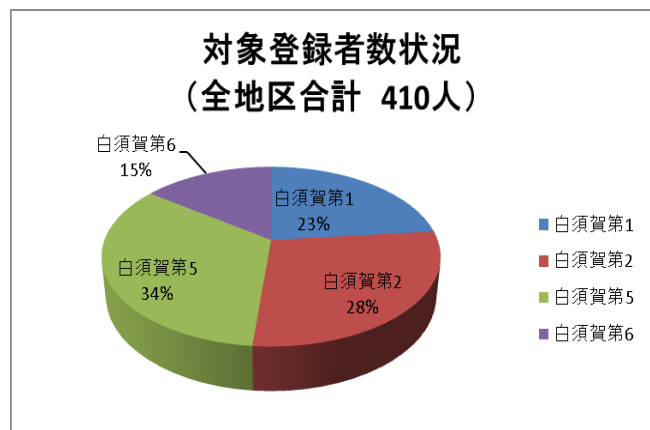
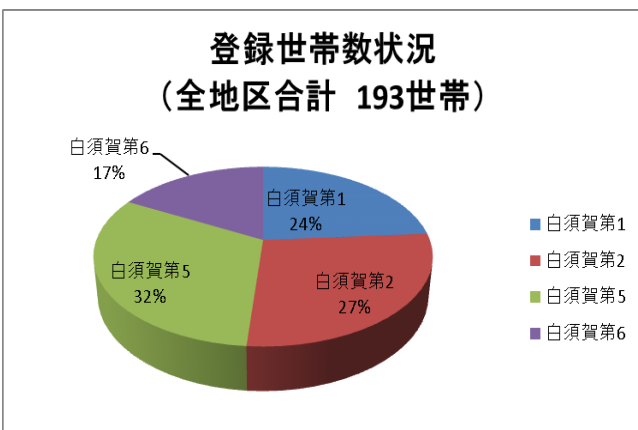
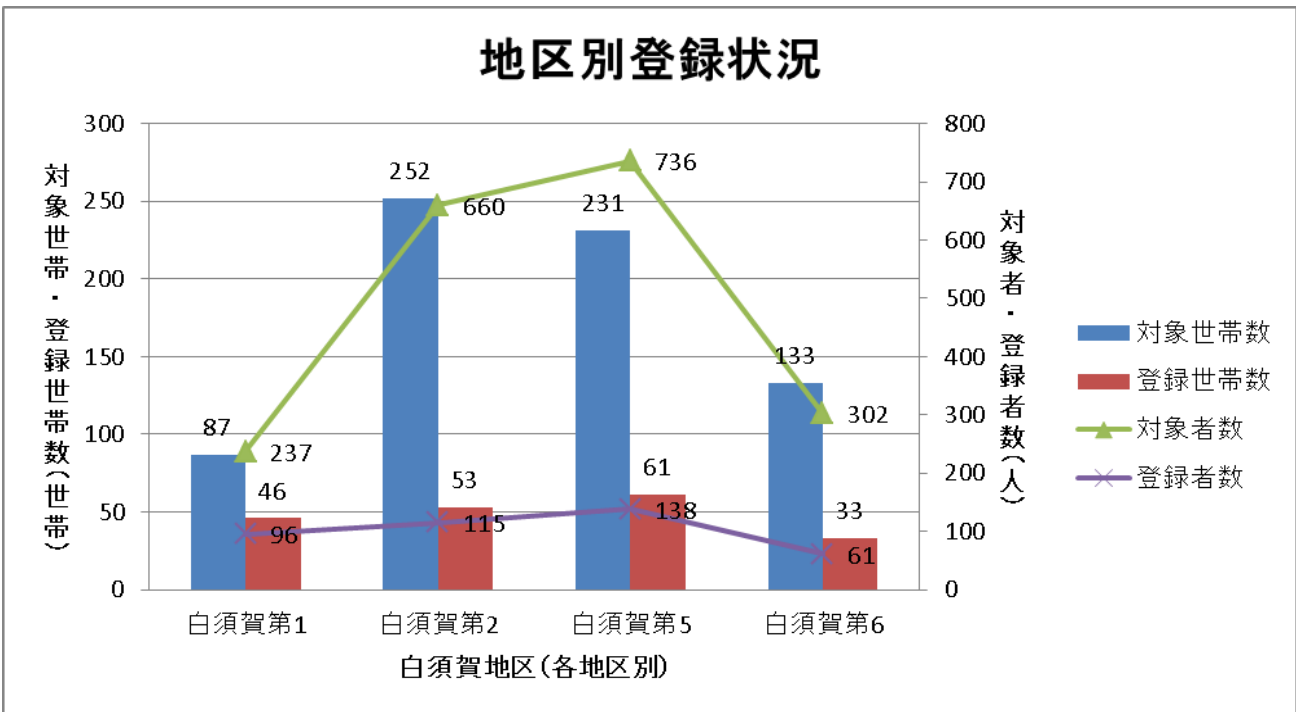


デマンド型乗合タクシーに利用状況について

○地区別登録状況（H30.5末）

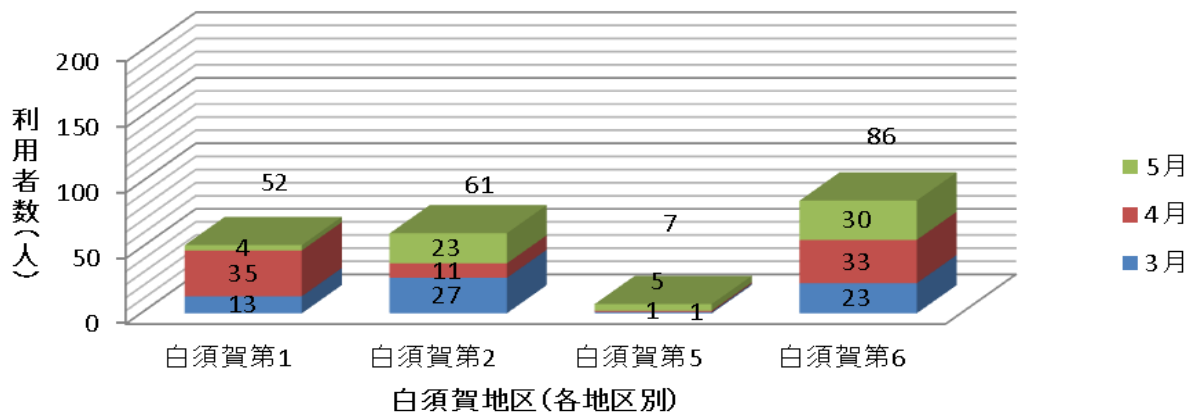
地区	白須賀第1	白須賀第2	白須賀第5	白須賀第6	合計
対象世帯数 (H29.12末)	87世帯	252世帯	231世帯	133世帯	703世帯
登録世帯数 (H30.5末)	46世帯 (52.9%)	53世帯 (21.0%)	61世帯 (26.4%)	33世帯 (24.8%)	193世帯 (27.5%)
対象者数 (H29.12末)	237人	660人	736人	302人	1,872人
登録者数 (H30.5末)	96人 (40.5%)	115人 (17.4%)	138人 (18.8%)	61人 (20.2%)	410人 (21.9%)



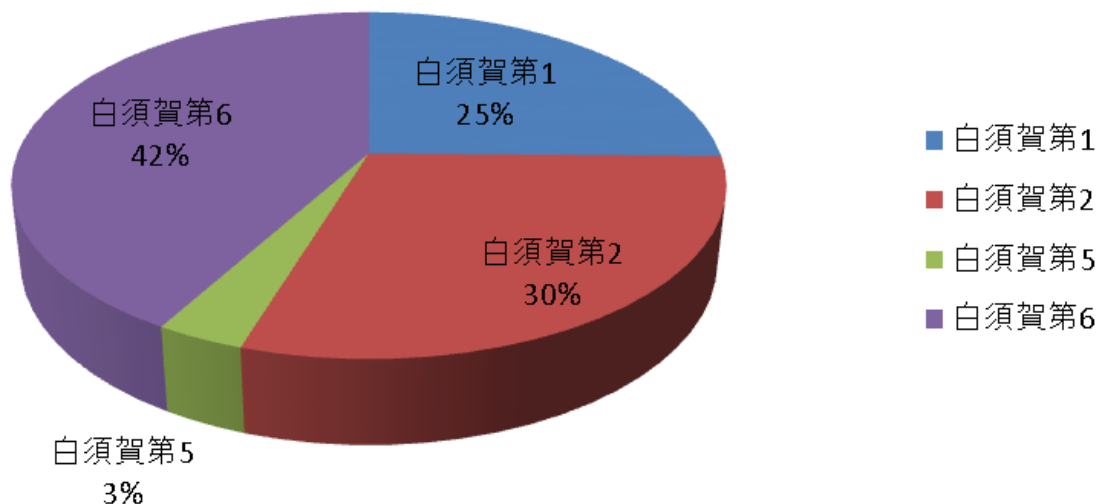
○地区別利用者数 (H30.5 末)

地 区	白須賀第 1	白須賀第 2	白須賀第 5	白須賀第 6	合 計
利用者数 (3 月末)	13	27	1	23	64
利用者数 (4 月末)	35	11	1	33	80
利用者数 (5 月末)	4	23	5	30	62
合計	52	61	7	86	206

地区別利用者数 (H30.5 月末累計)



地区別利用者数 (H30.5 末累計)



○時間別利用者数

3月分

時間帯	往路	復路	合計
8:00	5	0	5
9:00	18	0	18
10:00	6	1	7
11:00	3	7	10
12:00	0	10	10
13:00	3	4	7
14:00	1	2	3
15:00	2	1	3
16:00	0	1	1
合計	38	26	64

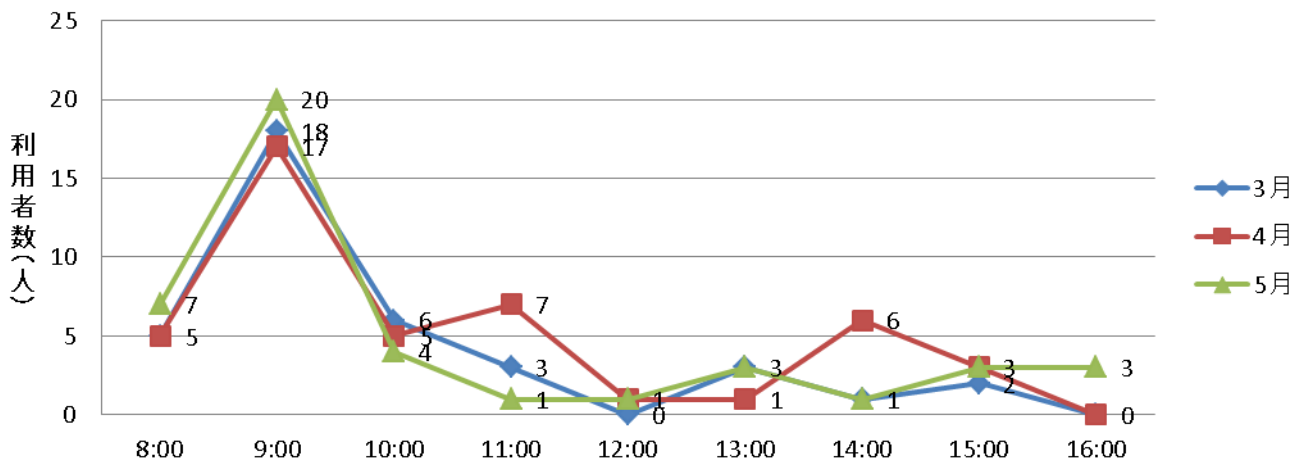
4月分

時間帯	往路	復路	合計
8:00	5	0	5
9:00	17	0	17
10:00	5	8	13
11:00	7	5	12
12:00	1	7	8
13:00	1	8	9
14:00	6	2	8
15:00	3	0	3
16:00	0	5	5
合計	45	35	80

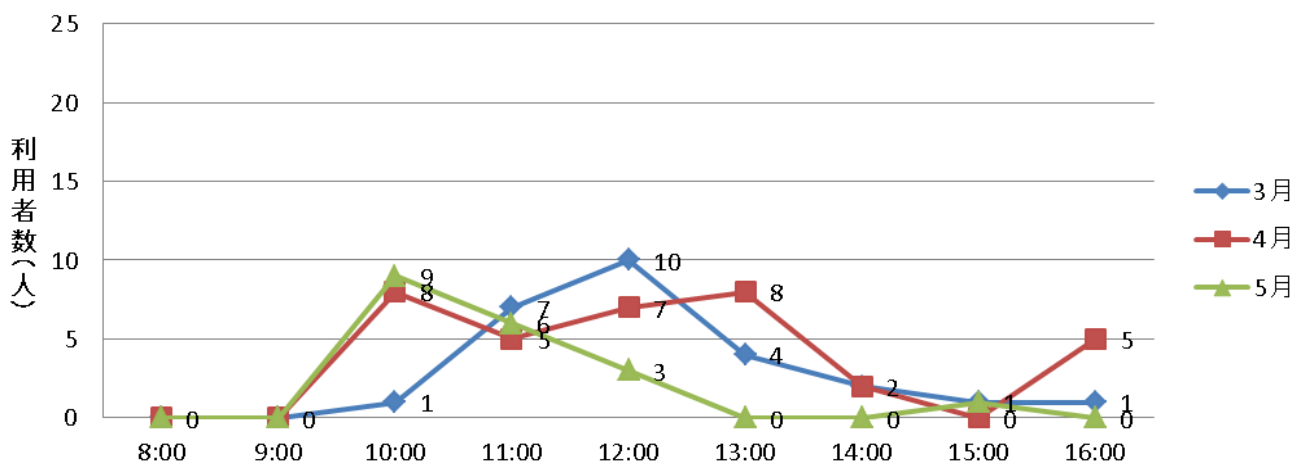
5月分

時間帯	往路	復路	合計
8:00	7	0	7
9:00	20	0	20
10:00	4	9	13
11:00	1	6	7
12:00	1	3	4
13:00	3	0	3
14:00	1	0	1
15:00	3	1	4
16:00	3	0	3
合計	43	19	62

時間別利用者数(全地区 往路 月別)

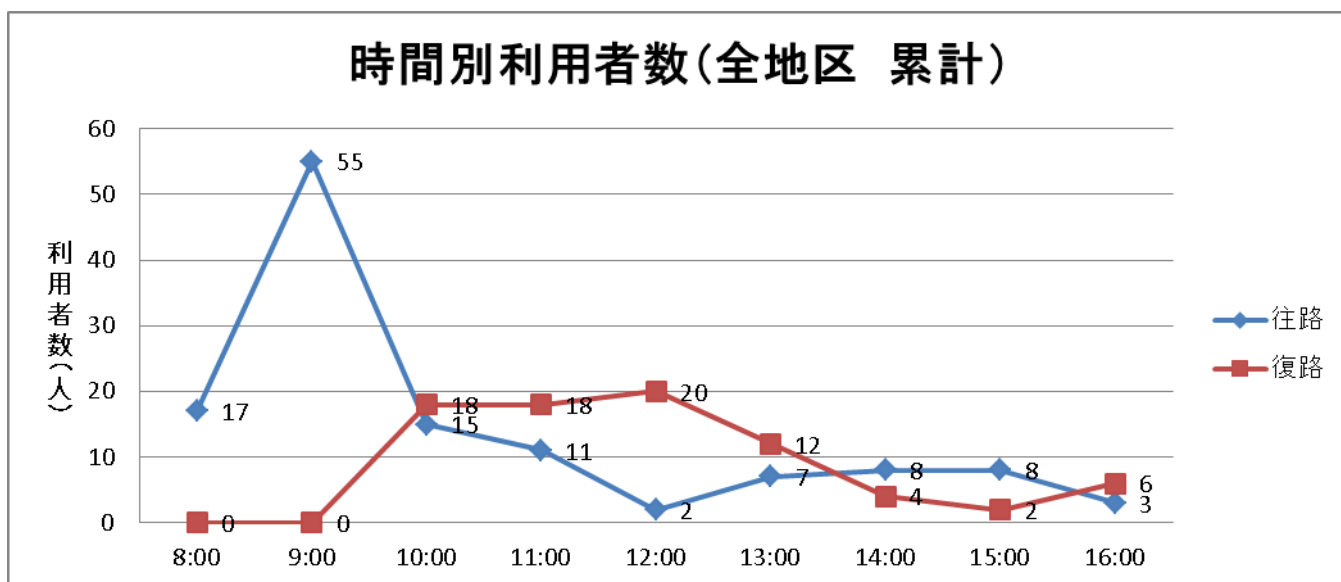


時間別利用者数(全地区 復路 月別)



利用者総合計

時間帯	往路	復路	合計
8 : 00	17	0	17
9 : 00	55	0	55
10 : 00	15	18	33
11 : 00	11	18	29
12 : 00	2	20	22
13 : 00	7	12	19
14 : 00	8	4	12
15 : 00	8	2	10
16 : 00	3	6	9
合計	126	80	206



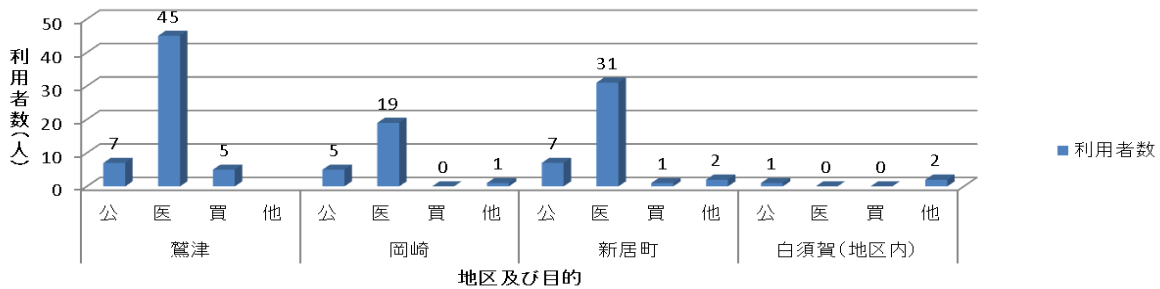
○目的別利用状況：往路

(H30.5 末)

※公：公共施設 医：医療施設 買：買物施設 他：その他施設

地区	鷺津				岡崎				新居町				白須賀(地区内)				合計
	公	医	買	他	公	医	買	他	公	医	買	他	公	医	買	他	
利用者数 (H30.3 末)	3	12	3		2	6	0	1	0	7	0	2	0	2	0	0	38
利用者数 (H30.4 末)	2	23	0		2	3	0	0	1	12	1	0	1	0	0	0	45
利用者数 (H30.5 末)	2	10	2		1	10	0	0	6	12	0	0	0	0	0	0	43
合計	7	45	5		5	19	0	1	7	31	1	2	1	2	0	0	126

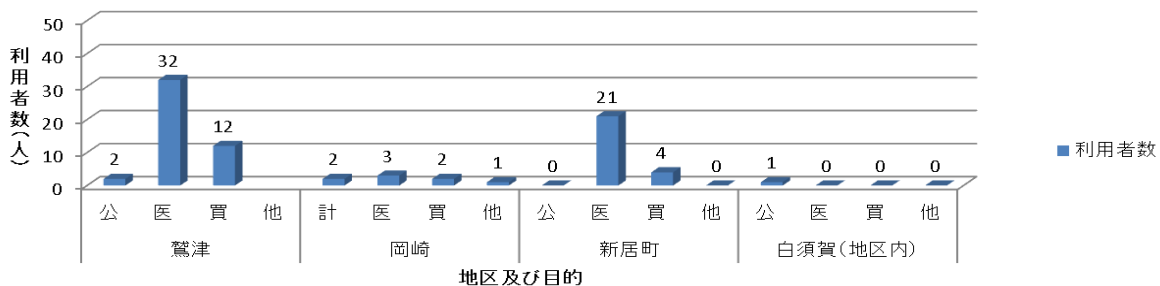
目的別利用状況(往路 合計)



○目的別利用状況：復路

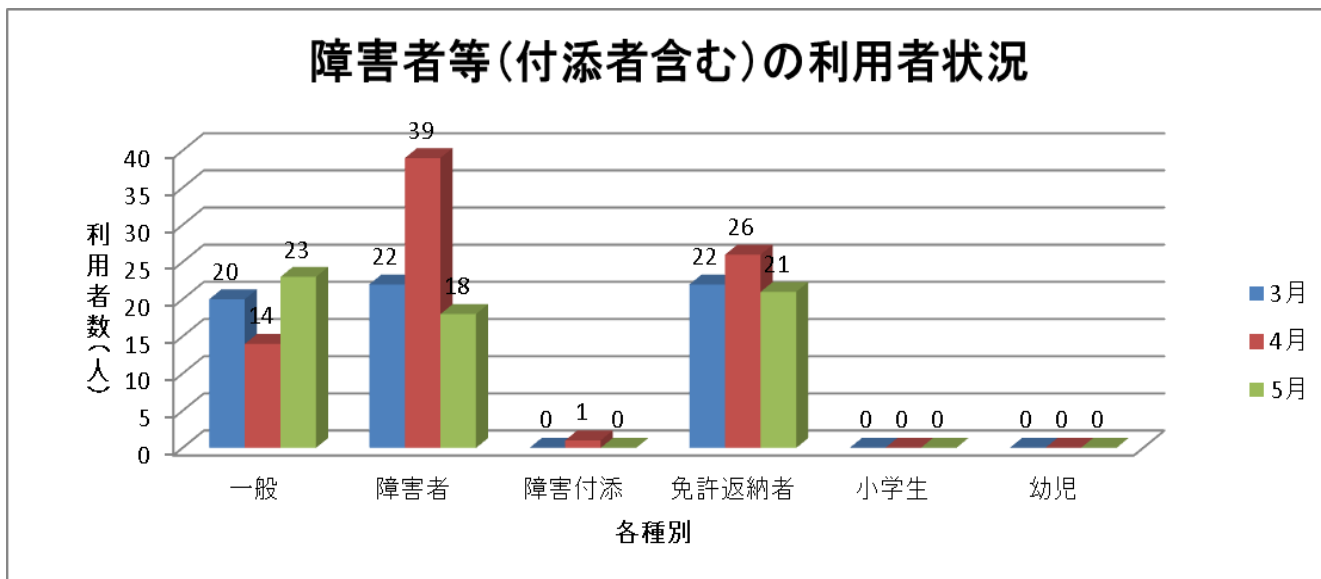
地区	鷺津				岡崎				新居町				白須賀(地区内)				合計
	公	医	買	他	計	医	買	他	公	医	買	他	公	医	買	他	
利用者数 (H30.3 末)	1	4	5		1	1	1	1	0	8	4	0	0	0	0	0	26
利用者数 (H30.4 末)	0	27	5		0	1	0	0	0	1	0	0	1	0	0	0	35
利用者数 (H30.5 末)	1	1	2		1	1	1	0	0	12	0	0	0	0	0	0	19
合計	2	32	12		2	3	2	1	0	21	4	0	1	0	0	0	80

目的別利用者状況(復路 合計)



○障害者等（付添者含む）の利用状況

種別	一般	障害者	障害付添	免許返納者	小学生	幼児	合計
利用者数 (H30.3 末)	20	22	0	22	0	0	64
利用者数 (H30.4 末)	14	39	1	26	0	0	80
利用者数 (H30.5 末)	23	18	0	21	0	0	62
合計	57	79	1	69	0	0	206



○デマンド型乗合タクシーの収支率・利用者一人当たりの負担額

	乗車人員 (A)	運行車両 (B)	運行経費 (C)	運賃収入 (D)	市負担金 (E)	収支率 (F=D/C)	利用者一人当たり の負担額(E/A)
3月分	64人	60台	164,800円	28,600円	136,200円	17.4%	2,128円
4月分	80人	76台	209,600円	32,500円	177,100円	15.5%	2,213円
5月分	62人	60台	168,000円	29,750円	138,250円	17.7%	2,229円
合計	206人	196台	542,400円	90,850円	451,550円	16.7%	2,192円