

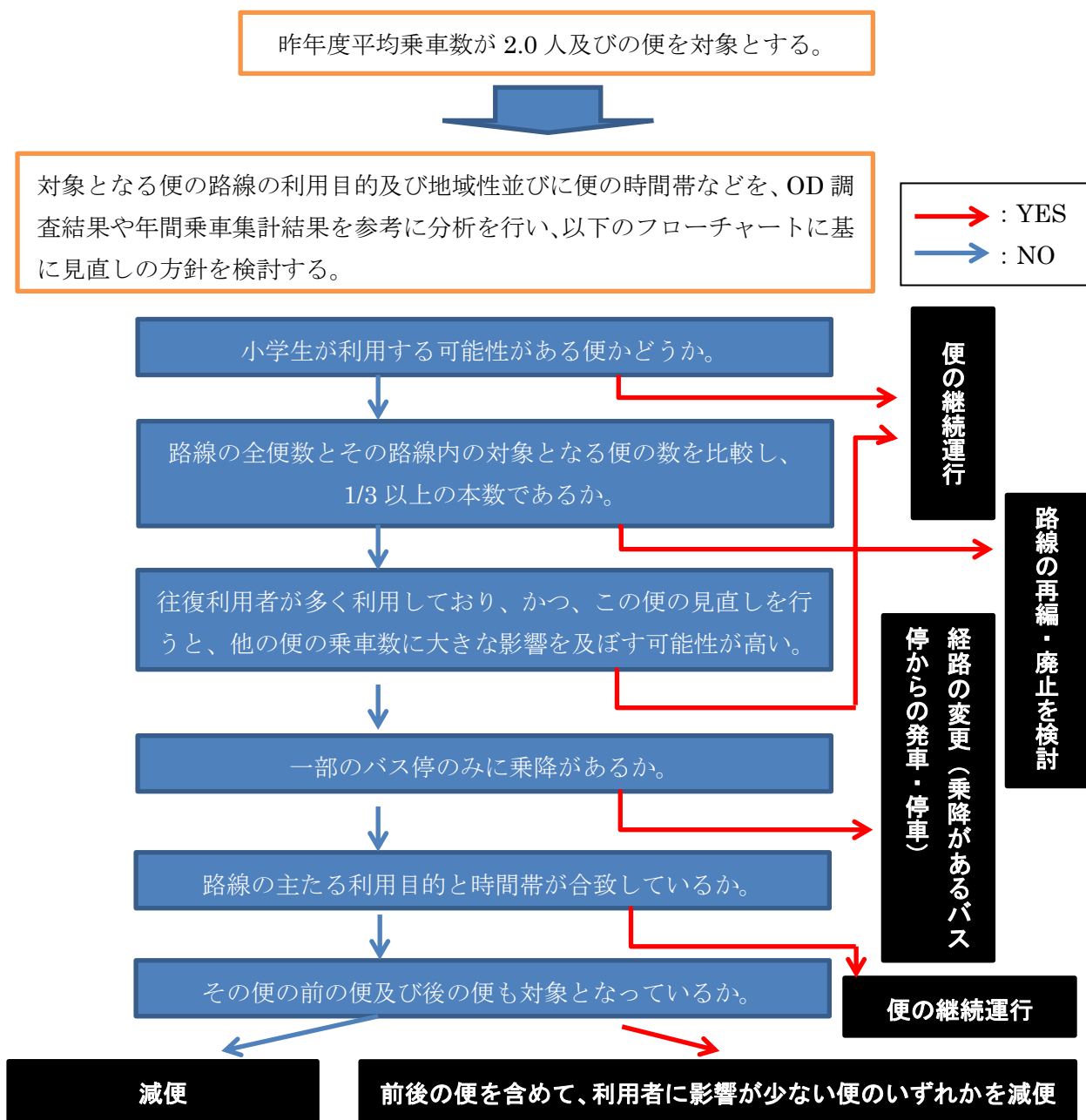
平成30年度湖西市バス運行評価改善報告書に係る減便を含めた

見直しを検討する便に関する基準(案)について

1 経緯

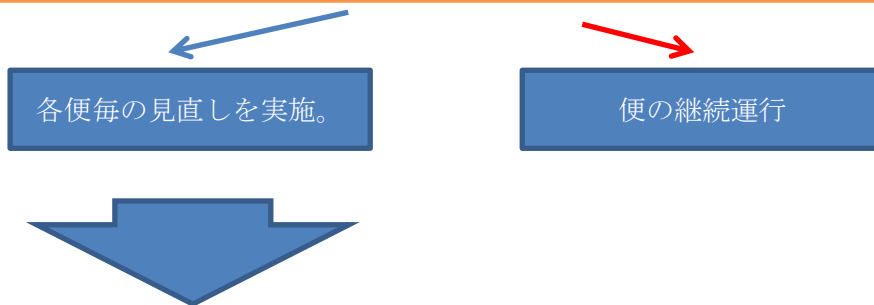
平成29年度第4回湖西市地域公共交通会議にて、「各路線の維持や効果的な公共交通ネットワークの形成に向けて、定数的な目標を設定し評価基準を明確にすることで、より効果的な事業を実施する」ことを目的として、「湖西市地域公共交通（コミュニティバス）に関する評価基準を策定した。その中で評価が著しく低い（C評価）については、「路線の廃止を含めた改善策、利用促進策を検討する。」と定めているが、詳細は定められていないことから、今年度の湖西市バス運行評価改善報告書内「減便を含めた見直しを検討する」に該当する便を対象とした基準（案）を別紙のとおり作成する。

2 評価フロー





上記フローチャートを基に各便の見直しに係る方針を決定する。また、便の継続運行以外の便については、利用促進の実施を行う。利用促進を実施した日の翌月からの3か月間の平均乗車数を集計し、その結果0.5人以上の増加若しくは2.0人以上の乗車数となった。



各便毎の見直しの実施について、公共交通会議へ協議し、決定された場合については、市民へ6か月間を周知期間とする。